



OLDHAM-FLEX CLAMP

ACCOUPEMENTS À DÉPLACEMENT LATÉRAL

- Capacité d'absorption élevée des désalignements radiaux
- Elimination des charges sur les axes
- Protection mécanique contre des couples excessifs
- Disque remplaçable
- Isolation électrique
- Montage facile

Les accouplements OLDHAM-FLEX reposent sur l'utilisation d'un disque flottant qui peut se déplacer de manière radiale par rapport aux deux axes, en permettant de compenser de grandes erreurs d'alignement radial entre ces axes.

Les cubes sont usinés en alliage d'aluminium trempé. Les disques sont en acétal, et présentent d'excellentes caractéristiques mécaniques, avec un faible coefficient de frottement.

Du fait de l'usure, l'accouplement peut présenter du jeu à partir de 10^7 révolutions dans des conditions normales de désalignement, ce qui peut se résoudre facilement en substituant le disque. Grâce à leur cubes de fixation à alésage passant, les

accouplements OLDHAM-FLEX permettent le montage et la substitution du disque sans avoir à démonter les machines pour séparer les axes.

révolutions dans des conditions normales de désalignement, ce qui peut se résoudre facilement en substituant le disque. Grâce à leur cubes de fixation à alésage passant, les accouplements OLDHAM-FLEX permettent le montage et la substitution du disque sans avoir à démonter les machines pour séparer les axes.

CARACTÉRISTIQUES TECHNIQUES

Couple (*)	Couple de serrage	Vitesse maximale	Désalignements maximaux admissibles		Rigidité statique torsionnelle	Poids (**)	Plage de température	Inertie	
			Angulaire	Radial					
Ncm	Ncm	rpm	degré	mm	Nm/rad	gr	°C	gcm ²	
OFA 2027	640	150	31000	±3	±1.2	120	13	-20 à 80	8
OFA 2630	1200	150	24000	±3	±1.5	300	24	-20 à 80	25
OFA 3434	3200	250	18000	±3	±2.5	1000	50	-20 à 80	86
OFA 4546	6000	400	14000	±3	±3	2400	110	-20 à 80	320
OFA 5557	9000	800	11000	±3	±4	4100	230	-20 à 80	1000
OFA 6877	16000	1600	9000	±3	±4.5	6400	440	-20 à 80	3300

(*) Si la température ambiante dépasse 30°C, assurez-vous de corriger le couple nominal et couple max. avec le facteur de correction de température indiqué dans le tableau suivant:

Température ambiante	-20°C à 30°C	30°C à 40°C	40°C à 60°C	60°C à 80°C
Facteur de correction de température	1.00	0.80	0.70	0.55

(**) Poids par le diamètre maximum de chaque accouplement



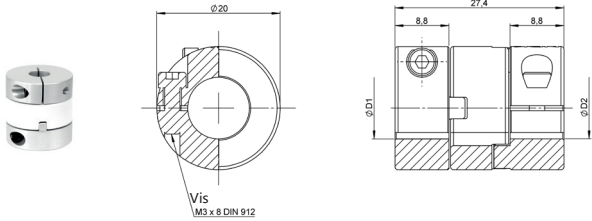
OLDHAM-FLEX CLAMP

ACCOUPEMENTS À DÉPLACEMENT LATÉRAL

OFA 2027

Exemple de référence:
OFA 2027 05/10

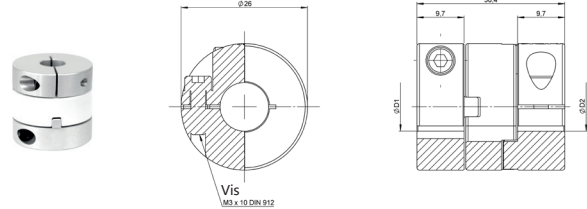
d1/d2	5	6	6.35	8	9.52	10
5	X	X	X	X	X	X
6		X	X	X	X	X
6.35			X	X	X	X
8				X	X	X
9.52					X	X
10						X



OFA 2630

Exemple de référence:
OFA 2630 08/10

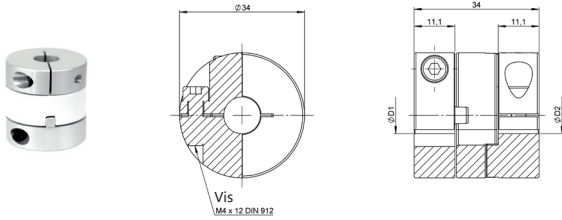
d1/d2	6	6.35	8	9.52	10	12	14
6	X	X	X	X	X	X	X
6.35		X	X	X	X	X	X
8			X	X	X	X	X
9.52				X	X	X	X
10					X	X	X
12						X	X
14							X



OFA 3434

Exemple de référence:
OFA 3434 14/14

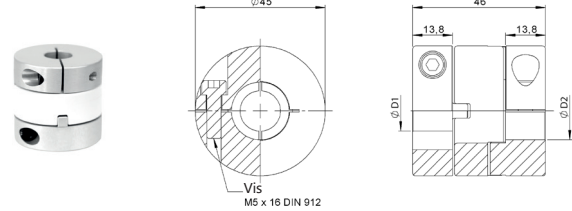
d1/d2	10	12	14	15	16
10	X	X	X	X	X
12		X	X	X	X
14			X	X	X
15				X	X
16					X



OFA 4546

Exemple de référence:
OFA 4546 14/20

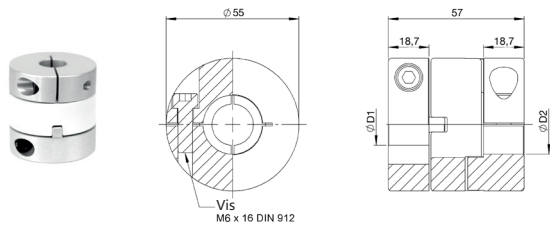
d1/d2	12	14	15	16	18	20
12	X	X	X	X	X	X
14		X	X	X	X	X
15			X	X	X	X
16				X	X	X
18					X	X
20						X



OFA 5557

Exemple de référence:
OFA 5557 22/25

d1/d2	15	16	18	19	20	22	25
15	X	X	X	X	X	X	X
16		X	X	X	X	X	X
18			X	X	X	X	X
19				X	X	X	X
20					X	X	X
22						X	X
25							X



OFA 6877

Exemple de référence:
OFA 6877 20/20

d1/d2	20	22	25	28	30	35
20	X	X	X	X	X	X
22		X	X	X	X	X
25			X	X	X	X
28				X	X	X
30					X	X
35						X

