



# PAGU-FLEX

## ACCOUPEMENTS FLEXIBLES ISOLANTS

- Haute précision pour les applications de positionnement
- Sans usure ni fatigue
- Absorption de vibrations
- Bonne élasticité torsionnelle



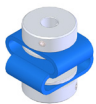
S'ajustant à une grande variété d'utilisations, les accouplements PAGUFLEX ont été conçus de façon flexible, conformément aux conventions existantes pour les axes ainsi que d'après les différentes exigences des cas spécifiques d'application. Dans les versions standards, chacune des têtes galvanisées (matériel C15K) a un orifice cylindrique (tolérance H8) qui est

fixé à l'axe par une vis avec prisonnier de tête hexagonale DIN 916.

Les têtes internes sont très utiles dans des situations de peu d'espace ou accès réduit.

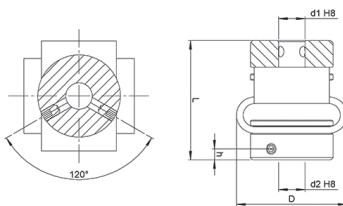
### CARACTÉRISTIQUES TECHNIQUES

	Couple <i>Ncm</i>	Couple de serrage <i>Ncm</i>	Vitesse maximale <i>rpm</i>	Désalignements maximaux admissibles			Constante élastique de torsion <i>Nm/rad</i>	Constantes élastiques radiales <i>N/mm</i>	Poids <i>g</i>	Inertie <i>gcm<sup>2</sup></i>
				Angulaire <i>degré</i>	Axial <i>mm</i>	Radial <i>mm</i>				
<b>GFP 10</b>	0,5	100	3.000	±10	±2	±2	13	13	33	41
<b>GFP 20</b>	1,5	200	3.000	±10	±3	±2,5	25	15	48	104
<b>GFP 30</b>	5	300	3.000	±15	±5	±5	43	9	140	220

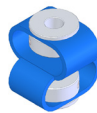


**GFP 10**

Ø d1/d2  
06/06  
08/08

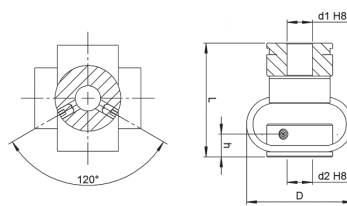


Exemple de référence: GFP 10 06/06

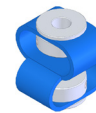


**GFP 20**

Ø d1/d2  
10/10

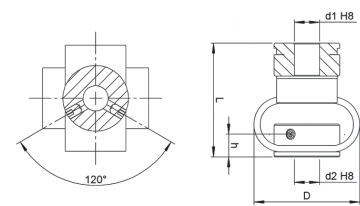


Exemple de référence: GFP 20 10/10



**GFP 30**

Ø d1/d2  
12/12  
14/14



Exemple de référence: GFP 30 12/12

	Symbole	10	20	30
Diamètre de rotation	D	29 ± 1	48 ± 1	58 ± 1
Longueur au repos	L	29 ± 1,5	46 ± 2	52 ± 2
Hauteur de la vis filetée	h	2,5	9	11
Diamètre minimal du trou de forage	d1/d2	4	8	10
Diamètre maximal admissible du trou de forage standard	d1/d2	10	14	19
Vis à six pans DIN 916		M3	M4	M5

Dimensions en mm

