

# POLY-FLEX

## ACOPLAMIENTOS FLEXIBLES RANURADOS DE ACETAL

- Absorción de desviaciones angulares y radiales importantes
- Baja inercia
- No producen variaciones de velocidad en la transmisión
- Atenuación de vibraciones torsionales
- Aislamiento eléctrico y térmico entre los ejes
- Protección mecánica ante pares excesivos



Los POLY-FLEX son acoplamiento flexible fabricados en poliamida y reforzado con fibra de vidrio. Tamaños reducidos para aplicaciones donde no se requiere un par muy elevado y donde las desalineaciones en los ejes sean importantes.

El material presenta una excelente resistencia a la fatiga, con lo cual, el acoplamiento resulta muy apropiado en accionamientos a gran velocidad. Absorbe las vibraciones torsionales y aísla eléctrica y térmicamente los ejes, actuando, si es necesario, como fusible mecánico.

El apriete de los prisioneros se ha reforzado incorporando un casquillo de aluminio.

Estos acoplamiento resultan apropiados en sistemas de medición y máquinas que no ofrezcan un gran par resistente. Se recomiendan para generadores tacométricos, potenciómetros, encoders, etc. Los acoplamiento POLY-FLEX pueden utilizarse en la gama de temperaturas comprendidas entre -30° hasta 85°.

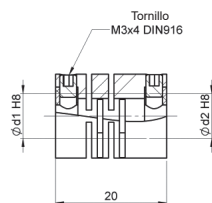
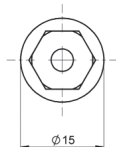
### CARACTERÍSTICAS TÉCNICAS

	Par <i>Ncm</i>	Par apriete <i>Ncm</i>	Velocidad máxima <i>rpm</i>	Desalineamientos máximos admisibles			Constantes elástica torsional <i>Nm/rad</i>	Constantes elástica radial <i>N/mm</i>	Peso <i>gr</i>	Inercia <i>gcm<sup>2</sup></i>
				Angular <i>grad.</i>	Axial <i>mm</i>	Radial <i>mm</i>				
<b>PFP 1520</b>	30	70	12000	±2,5	±0,2	±0,3	12	45	6	2
<b>PFP 2224</b>	80	120	10000	±3	±0,2	±0,3	38	115	10	7

#### PFP 1520

Ejemplo de referencia: PFP 1520 06/06

∅ d1/d2

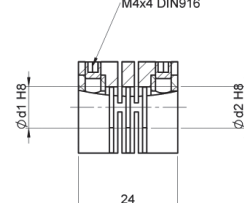
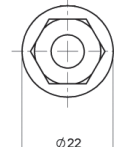


03/03  
03/05  
03/06  
**04/04**  
04/05  
04/06  
05/05  
05/06  
**06/06**  
6.35/6.35

#### PFP 2224

Ejemplo de referencia: PFP 2224 08/08

∅ d1/d2



04/04  
06/06  
06/6.35  
06/08  
06/10  
6.35/6.35  
**08/08**  
08/10  
**10/10**  
9.52/9.52

En **negrita** = Entrega inmediata. Consútenos el plazo de entrega para el resto de opciones.

Otros diámetros de eje disponibles, bajo pedido.

