

系列 CS10/CM10

单圈和多圈绝对式实心轴编码器

CANopen®

机械规格

材料	外壳: 铝 端盖: 铝 轴: 不锈钢
轴承	滚珠
轴承寿命	55x10 ⁸ 圈 (夹紧法兰) [40 N / 110 N] 150x10 ⁸ 圈 (夹紧法兰) [40 N / 60 N] 85x10 ⁸ 圈 (同步法兰) [40 N / 110 N] 195x10 ⁸ 圈 (同步法兰) [40 N / 60 N]
轴径	6 或者 10 mm
机械允许最大转速	≤ 12000 rpm
防护等级 根据 DIN EN 60529	IP65
转子转动惯量	≤ 30 gcm ²
20°C (68°F) 时的启动扭矩	≤ 0.03 Nm
轴向允许最大负载	40 N
径向允许最大负载	110 N
重量	约470 g
工作温度范围	-40°C 至 +85°C
储存温度范围	-40°C 至 +85°C
湿度	98% RH, 不凝结
振动根据 DIN EN 60068-2-6	100 m/s ² (10Hz...1000Hz)
冲击根据 DIN EN 60068-2-27	1000 m/s ² (6ms)
径向连接	2 x M12 连接器 不包括配合连接器

接口类型

CANopen®

配置文件	DS-406
编程功能	分辨率、零点、2 个限位开关、8 个 CAMS、波特率、CAN 标识符、引导加载程序、传输模式 (轮询、循环、同步)
手动功能	地址选择开关0-99及终端电阻 (带连接帽)
特征	圆轴
传输速率	最小 20 kBaud 最大 1 MBaud
通讯周期	≥ 1 ms

电气规格

驱动输出	收发器 (ISO 11898), 通过光电耦合器进行电气隔离
电源供应	10...30 VDC
电量消耗	≤ 230 mA (10 VDC) ≤ 100 mA (24 VDC)
能量消耗	≤ 2.5 W
启动时间	< 250 ms
单圈分辨率	最高达 16 位
多圈分辨率	最高达 14 位
精度 (INL)	±0.0220° (14 - 16 位) ±0.0439° (≤13 位)
代码	二进制
短路保护	有
保护极性反转	有
EMC: 发射干扰	DIN EN 61000-6-4
EMC: 抗噪声能力	DIN EN 61000-6-2
MTTF	13.5 年

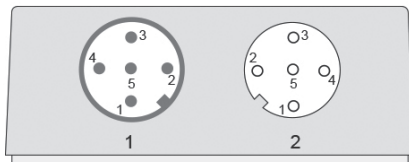
系列 CS10/CM10

单圈和多圈绝对式实心轴编码器



出线

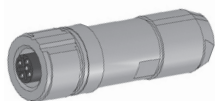
不包括配合连接器



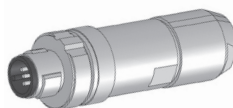
	M12 5p 公头 a 编码	M12 5p 母头 a 编码	
+UB	2	2	
GND	3	3	
CAN 高位	4	4	
CAN 低位	5	5	
CAN GND	1	1	

配件

90.9550
M12 5p
母头



90.9551
M12 5p
公头



法兰尺寸

法兰 2
同步法兰

