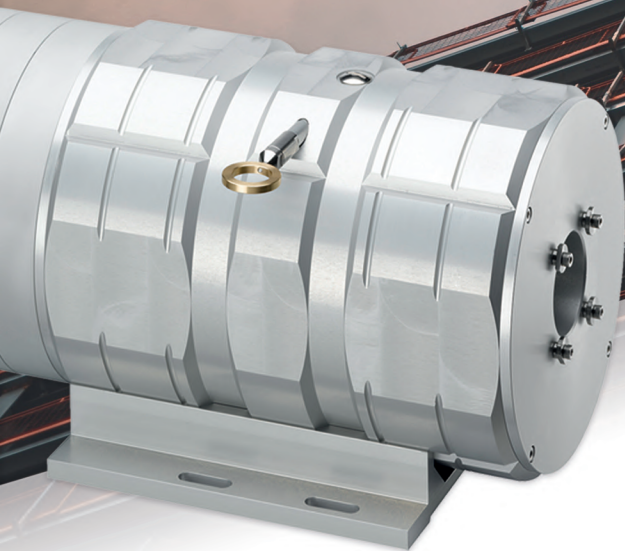


# SEILZUGGERÄTE

LINEARMESSUNG



BAUREIHEN **XT**



BAUREIHEN **XS/XQ**



BAUREIHEN **EM**



# SEILZUG SYSTEM



≤ 1,25 m

≤ 1,75 m

≤ 4 m

≤ 8 m

≤ 10 m

≤ 15 m

≤ 50 m



BAUREIHEN **XS / XQ**

**XS1**

- INC
- SSI
- ANALOG

- > Bis 1,25 m
- > Kompaktes & robustes Design
- > Einfache, schnelle und flexible Montage



**XQ1**

- INC
- SSI
- ANALOG

- > Bis 1,75 m
- > Entwickelt für raue Umgebungen
- > Hohe Genauigkeit



BAUREIHEN **ENCOMETER**

**EM4  
EM4 FX**

- INC
- SSI
- ANALOG
- +

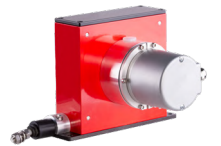
- > Bis 4 m
- > Eloxiert und Option Druckluftanschluss
- > Kabel Seilauslenkung bis 45°
- > Verschiedene Schnittstellen



**EM8  
EM8 FX**

- INC
- SSI
- ANALOG
- +

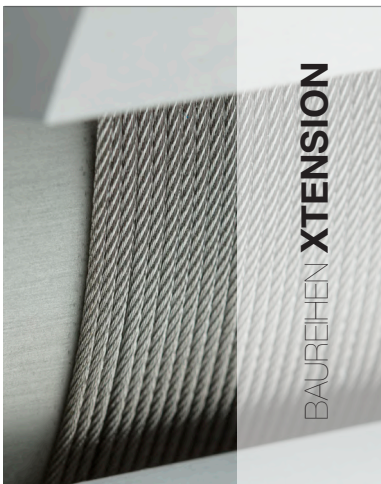
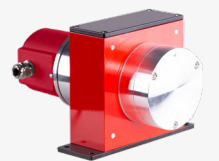
- > Bis 8 m
- > Eloxiert und Option Druckluftanschluss
- > Kabel Seilauslenkung bis 45°
- > Verschiedene Schnittstellen



**EM10  
EM10 FX**

- INC
- SSI
- ANALOG
- +

- > Bis 10 m
- > Eloxiert und Option Druckluftanschluss
- > Kabel Seilauslenkung bis 45°
- > Verschiedene Schnittstellen



BAUREIHEN **XTENSION**

**XT12**

- INC
- SSI
- ANALOG
- +

- > Bis 15 m
- > Robuste Konstruktion
- > Geschwindigkeit bis 10 m/s
- > Verschiedene Schnittstellen



**XT18**

- INC
- SSI
- ANALOG
- +

- > Bis 50 m
- > Robuste Konstruktion
- > Geschwindigkeit bis 10 m/s
- > Verschiedene Schnittstellen

