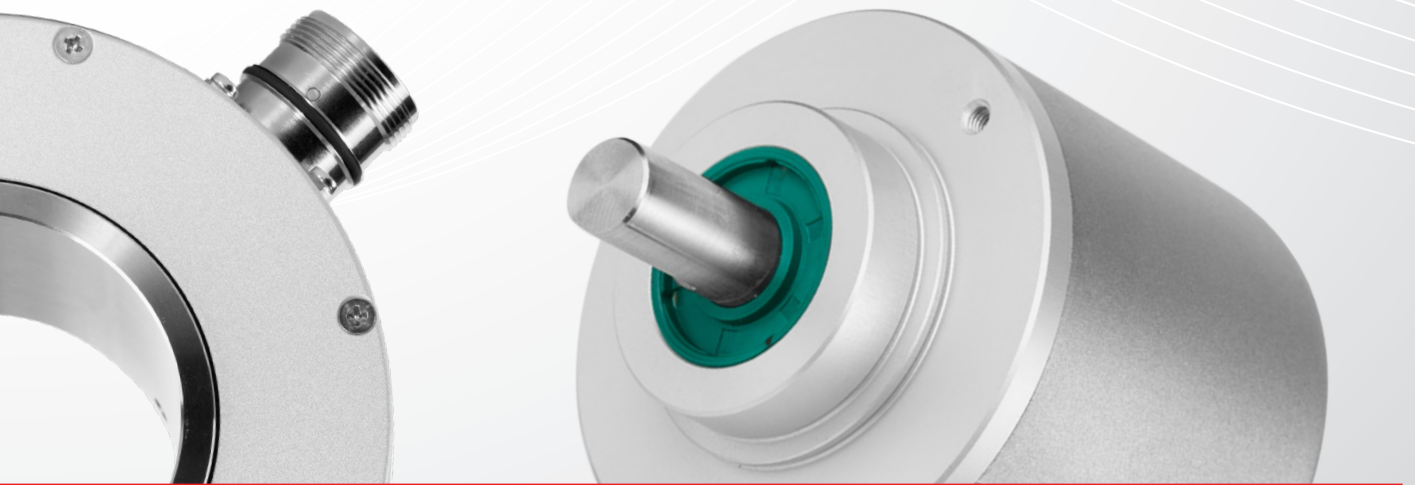




YOUR **ENCODER** EXPERTS



www.encoderhohner.com

ENCODERS INCREMENTALES



MINIATURA



SERIE 26/27

┌ ≤ 4096 ppr



SERIE 28

┌ ≤ 4096 ppr



SERIE 36

┌ ≤ 10000 ppr



SERIE 22/22H

┌ ≤ 10000 ppr



SERIE 22M

┌ ≤ 512 ppr



ESTÁNDAR



SERIE 21

┌ ≤ 500 ppr



SERIE 50

┌ ≤ 5000 ppr



SERIE 50H

┌ ≤ 5000 ppr



SERIE 50HC

┌ ≤ 32768 ppr



SERIE 50HI

┌ ≤ 5000 ppr



SERIE 10/10A

┌ ≤ 50000 ppr



SERIE 10I

┌ ≤ 50000 ppr



SERIE 10K

┌ ≤ 50000 ppr



SERIE 58/58S

┌ ≤ 50000 ppr



SERIE PR90

┌ ≤ 65536 ppr



SERIE 59/59A

┌ ≤ 50000 ppr



SERIE 19/19A

┌ ≤ 50000 ppr



SERIE 19K

┌ ≤ 50000 ppr



SERIE 59S

┌ ≤ 2048 ppr



SERIE PR90H

┌ ≤ 65536 ppr



SERIE 66

┌ ≤ 10000 ppr



SERIE 64/64S

┌ ≤ 10000 ppr



SERIE 67/67S

┌ ≤ 1024 ppr



SERIE 11

┌ ≤ 5000 ppr

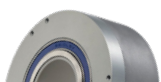


GRANDE



SERIE 77

┌ ≤ 5000 ppr



SERIE 80

┌ ≤ 5000 ppr



SERIE 30/30A

┌ ≤ 50000 ppr



SERIE 30I

┌ ≤ 50000 ppr



SERIE 100/DUO

┌ ≤ 5000 ppr



SERIE 100H/DUO

┌ ≤ 5000 ppr



SERIE 120

┌ ≤ 40000 ppr



SERIE 130M

┌ ≤ 2048 ppr



KIT



SERIE BME INC

┌ ≤ 1024



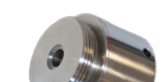
SERIE MIE

┌ 1 ppr



SERIE MR/MRH

┌ 1 ppr



SERIE MIE48

┌ ≤ 1024 ppr



SERIE MRK55

┌ ≤ 512 ppr



ENCODERS ABSOLUTOS



SSI / BISS



E36 CS/CM
 $\curvearrowright \leq 13$ bits
 $\curvearrowright \leq 24$ bits



E36 HS/HM
 $\curvearrowright \leq 13$ bits
 $\curvearrowright \leq 24$ bits



E58 CS/CM
 $\curvearrowright \leq 13$ bits
 $\curvearrowright \leq 24$ bits



E58 HS/HM
 $\curvearrowright \leq 13$ bits
 $\curvearrowright \leq 24$ bits



E58 KM
 $\curvearrowright \leq 12$ bits
 $\curvearrowright \leq 24$ bits



SMRS 10
 $\curvearrowright \leq 19$ bits
 $\curvearrowright 2048$ ppr



SMRS 59/19
 $\curvearrowright \leq 19$ bits
 $\curvearrowright 2048$ ppr



SMRS 64
 $\curvearrowright \leq 19$ bits
 $\curvearrowright 2048$ ppr



E58K CS
 $\curvearrowright \leq 13$ bits



Q58 TM
 $\curvearrowright \leq 21$ bits
 $\curvearrowright \leq 21$ bits



SIN/COS



SMRS 59S
 $\curvearrowright 1$ ppr
 $\curvearrowright 2048$ ppr



SMRS 64S
 $\curvearrowright 1$ ppr
 $\curvearrowright 2048$ ppr



ANALÓGICO



E24 CS/HS ANA
 $\curvearrowright \leq 12$ bits



BME ANA
 $\curvearrowright \leq 12$ bits



E58 TS ANA
 $\curvearrowright \leq 12$ bits



E58 CS/CM ANA
 $\curvearrowright \leq 14$ bits
 $\curvearrowright \leq 16$ bits



E58 HS/HM ANA
 $\curvearrowright \leq 14$ bits
 $\curvearrowright \leq 16$ bits



BUS DE CAMPO



CS10/CM10
 $\curvearrowright \leq 16$ bits
 $\curvearrowright \leq 14$ bits



HS10/HM10
 $\curvearrowright \leq 16$ bits
 $\curvearrowright \leq 14$ bits



CS10/CM10
 $\curvearrowright \leq 16$ bits
 $\curvearrowright \leq 14$ bits



HS10/HM10
 $\curvearrowright \leq 16$ bits
 $\curvearrowright \leq 14$ bits



CS10/CM10
 $\curvearrowright \leq 16$ bits
 $\curvearrowright \leq 14$ bits



CS10/CM10
 $\curvearrowright \leq 13$ bits
 $\curvearrowright \leq 14$ bits



HS10/HM10
 $\curvearrowright \leq 13$ bits
 $\curvearrowright \leq 14$ bits



CS10/CM10
 $\curvearrowright \leq 16$ bits
 $\curvearrowright \leq 14$ bits



HS10/HM10
 $\curvearrowright \leq 16$ bits
 $\curvearrowright \leq 14$ bits



HS10/HM10
 $\curvearrowright \leq 16$ bits
 $\curvearrowright \leq 14$ bits



CS10/CM10
 $\curvearrowright \leq 16$ bits
 $\curvearrowright \leq 14$ bits



HS10/HM10
 $\curvearrowright \leq 16$ bits
 $\curvearrowright \leq 14$ bits



PARALELO



CS10
 $\curvearrowright \leq 13$ bits



HS10
 $\curvearrowright \leq 13$ bits



CM10 PAR
 $\curvearrowright \leq 13$ bits
 $\curvearrowright \leq 12$ bits



HM10 PAR
 $\curvearrowright \leq 13$ bits
 $\curvearrowright \leq 12$ bits



CS30 PAR
 $\curvearrowright \leq 13$ bits



SISTEMA POR CABLE



SERIE XS1 INC/ANA
 $\leq 1250 \text{ mm} \mid \leq 1 \text{ m/s}$
 $125 \text{ mm} \pm 0.05 / \text{vuelta}$



SERIE XQ SSI/PAR
 $\leq 819.2 \text{ mm} \mid \leq 1 \text{ m/s}$
 $204.8 \text{ mm} / \text{vuelta}$



SERIE EM4/FX
 $\leq 4000 \text{ mm} \mid \leq 1 \text{ m/s}$
 $200 \text{ mm} \pm 0.06 / \text{vuelta}$



SERIE EM8/FX
 $\leq 8000 \text{ mm} \mid \leq 0.75 \text{ m/s}$
 $250 \text{ mm} \pm 0.06 / \text{vuelta}$



SERIE EM10/FX
 $\leq 10000 \text{ mm} \mid \leq 0.75 \text{ m/s}$
 $300 \text{ mm} \pm 0.06 / \text{vuelta}$



SERIE XT12
 $\leq 15000 \text{ mm} \mid \leq 10 \text{ m/s}$
 $300 \text{ mm} / \text{vuelta}$



SERIE XT18
 $\leq 50000 \text{ mm} \mid \leq 10 \text{ m/s}$
 $500 \text{ mm} / \text{vuelta}$

SISTEMA MAGNÉTICO



SERIE MSL
 Precisión $\pm 50 \mu\text{m}$
 Resolución $100 \mu\text{m}$



SERIE MSM
 Precisión $\pm 8 \mu\text{m}$
 Resolución $10 \mu\text{m}$



SERIE MSH
 Precisión $\pm 6 \mu\text{m}$
 Resolución $5 \mu\text{m}$



SERIE MSV
 Precisión $\pm 8 \mu\text{m}$
 Resolución $0.5 \mu\text{m}$



SERIE MSA
 Precisión $\pm 15 \mu\text{m}$
 Resolución $10 \mu\text{m}$



SERIE VIMS
 Precisión $\pm 20 \mu\text{m}$
 Resolución programable

ACCESORIOS

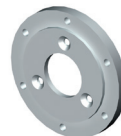
SISTEMAS ANTIGIRO



CONECTORES



BRIDAS DE ACOPLAMIENTO



ACOPLAMINETOS FLEXIBLES



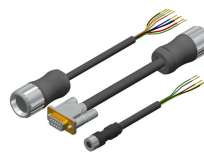
RUEDAS MEDIDORAS



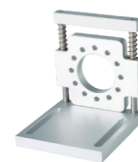
CAMPANAS DE ACOPLAMIENTOS



PRECABLEADOS



ÁNGULOS DE SOPORTE



ELEVACIÓN

- + Control preciso de movimiento y seguridad en ascensores.
- + Mejora en seguridad, confort y eficiencia energética.
- + Encoders incrementales, absolutos y sin rodamientos.
- + Aplicaciones en motores gearless y geared.

PACKAGING

- + Sincronización precisa en líneas de envasado y etiquetado.
- + Mejora en la calidad del empaquetado y reducción de errores.
- + Encoders incrementales de alta resolución y precisión.
- + Implementación en máquinas de llenado, sellado y etiquetado.

TEXTIL

- + Control de velocidad y posición en maquinaria textil.
- + Optimización del rendimiento y reducción de inactividad.
- + Encoders kit sin contacto, inmunes a fibras y polvo.
- + Aplicaciones en tejedurías, hilanderías y estampado.

AGV

- + Detección de velocidad y control de dirección en AGV.
- + Velocidad de desplazamiento óptima y medición de la altura.
- + Encoders compactos, redundantes y de medida lineal por cable.
- + Integración en AGV y AMR.

METAL

- + Mejora de la eficiencia en corte, conformado y mecanizado.
- + Garantía de precisión en entornos extremos.
- + Encoders resistentes a altas temperaturas y vibraciones.
- + Uso en prensas, cizallas y tornos industriales.

ALIMENTACIÓN

- + Optimización en el control del envasado y el procesamiento.
- + Construcción en acero inoxidable con protección IP69K.
- + Encoders higiénicos y resistentes a lavados a alta presión.
- + Aplicaciones en líneas de embotellado y alimentación.

MADERA

- + Control de velocidad y posición en procesamientos de madera.
- + Optimización en corte y en flujo de alimentación de madera.
- + Encoders robustos, con alta resistencia a impactos y vibraciones.
- + Uso en aserraderos, molinos y sistemas de clasificación.

GRÚAS

- + Control de velocidad y posicionamiento en sistemas de grúas.
- + Robustez y fiabilidad en entornos de carga elevada.
- + Encoders resistentes a condiciones ambientales adversas.
- + Aplicaciones en grúas portuarias, industriales y offshore.

HOHNER AUTOMATION es un referente en el diseño y fabricación de encoders para la automatización industrial. Con **más de 40 años** de experiencia, ofrecemos soluciones precisas y fiables para una amplia variedad de sectores en todo el mundo.

Nuestra fortaleza radica en la **flexibilidad y capacidad de adaptación**. Nos especializamos en **soluciones a medida**, desarrolladas con el respaldo de nuestros departamentos de óptica, mecánica y electrónica, garantizando una integración perfecta en cada aplicación.

La **calidad, precisión y rapidez** definen nuestro proceso de fabricación, permitiéndonos ofrecer encoders diseñados para maximizar el rendimiento, la fiabilidad y la eficiencia en cualquier entorno.



Tel. (00 34) 972 160 017
info@encoderhohner.com
www.encoderhohner.com

BARCELONA - FRANKFURT - PARIS - SHENZHEN