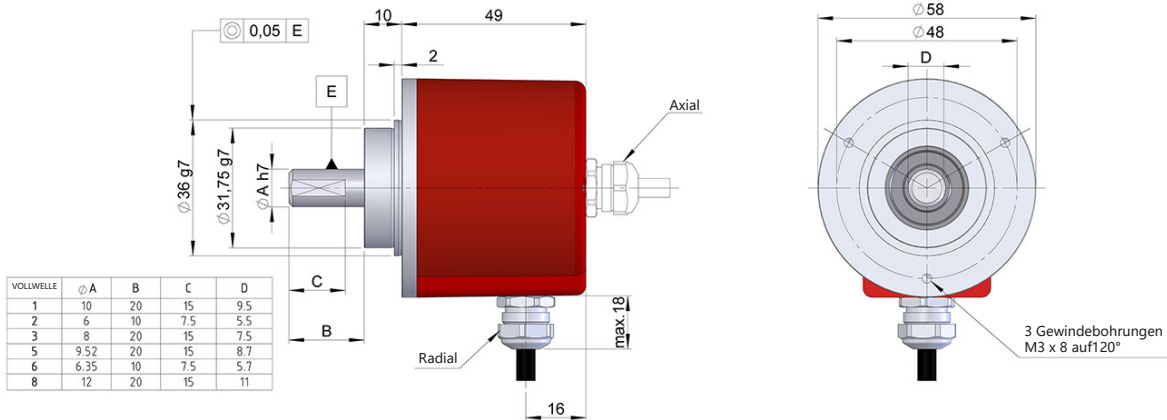




# BAUREIHE 10

HOCHAUFLÖSENDE INKREMENTAL-DREHGEBER MIT VOLLWELLE FÜR INDUSTRIEANWENDUNGEN

- Auflösung bis 50000 Impulse pro Umdrehung
- Baugröße 58 mm
- Vollwelle von Ø 6 bis 12 mm
- Schutzart IP67 gemäß DIN EN 60529
- Große Flexibilität bei Flanschen und verschiedene Konfigurationen
- Spezielle mechanische, elektronische und optische Ausführungen auf Anfrage
- Kabelanschluss oder Stecker (verschiedene Kabellängen verfügbar)



Maßzeichnung Anschluss 3/8, ohne Flansch

## BESTELLSCHLÜSSEL

Bestellschlüssel Beispiel: 10-11639-1024

Baureihe	Vollwelle	Flansch	Ausgangssignale	Anschlüsse	Versorgungsspannung / Ausgangsstufe	Impulszahl	Sonderausführung
10/10A -	<input type="checkbox"/>	<input type="checkbox"/>	<input type="checkbox"/>	<input type="checkbox"/>	<input type="checkbox"/> -	<input type="checkbox"/> <input type="checkbox"/> <input type="checkbox"/> <input type="checkbox"/> <input type="checkbox"/>	<input type="checkbox"/> <input type="checkbox"/> <input type="checkbox"/> <input type="checkbox"/>
10. IP 65	1. Ø 10x20 mm	1. Ohne adapter	1. A	1. Radial 4p	0. 11...30 VDC / NPN Open collector 11..30 VDC	(*)	AT00. -40°C
10A. IP 67 (**)	2. Ø 6x10 mm	2. 90.1002	2. AB	3. Kabel radial	6. 11...30 VDC / RS422 5 VDC (kompatibel TTL)		
	3. Ø 8x20 mm	3. 90.1003	3. AB, Z̄	4. Radial Mil 7p	7. 5 VDC / RS422 5 VDC (kompatibel TTL)		
	5. Ø 9.52x20 mm	4. 90.1004	5. AB, AB̄	5. Radial M23 12p	9. 11...30 VDC / Line driver differenziell Push-Pull 11..30 VDC		
	6. Ø 6.35x10 mm	5. 90.1005	6. ABZ, ABZ̄	6. Axial 4p			
	8. Ø 12x20 mm	7. 90.1006 (***)	9. ABZ	8. Kabel axial			
				9. Axial Mil 7p			
				0. Axial M23 12p			
				M. Radial Mil 10p			
				N. Axial Mil 10p			
				L. Radial M12 8p			
				K. Axial M12 8p			

Bestellen Sie Ihre Referenz-Datei Step 3D

info@encoderhohner.com  
Service verfügbar in 24 Std

(\*) Die Impulszahl von 10000 bis 50000 wird mittels Interpolation erzeugt. Bis 10000 Impulse ohne Interpolation.

(\*\*) Die Option 10A ist nur sowie mit der Welle Typ 1 verfügbar, sowie mit Anschlusskabel (3/8) oder Anschluss (L/K).

(\*\*\*) Drehgeber wird mit montiertem Flansch geliefert.



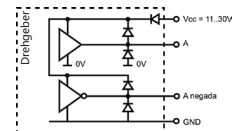
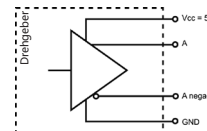
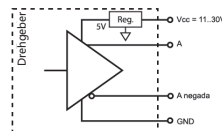
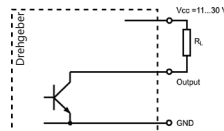
# BAUREIHE 10

## HOCHAUFLÖSENDE INKREMENTAL-DREHGEBER MIT VOLLWELLE FÜR INDUSTRIEANWENDUNGEN

### TECHNISCHE EIGENSCHAFTEN

Materialien	Abdeckung: Aluminium Gehäuse: Aluminium Welle: Edelstahl
Lager	Kugellager
Lagerlebensdauer	1x10 <sup>10</sup> Umdrehungen
Wellendurchmesser	6, 6.35, 8, 9.52, 10 oder 12 mm
Mechanisch zulässige maximale Drehzahl	≤ 6 000 U/min <sup>-1</sup>
Schutzart gemäß DIN EN 60529	IP65 - Standard IP67 - Option 10A
Trägheitsmoment des Rotors	30 gcm <sup>2</sup>
Anlaufmoment bei 20°C (68°F)	≤ 0.02 Nm - Standard ≤ 0.03 Nm - Option 10A
Zulässige Wellebelastung, axial	≤ 40 N
Zulässige Wellebelastung, radial	≤ 80 N
Gewicht ca.	0.5 Kg
Betriebstemperatur	-20°C bis +80°C - Standard -40°C bis +80°C - Sonderausführung AT00
Vibration gemäß DIN EN 60068-2-6	100 m/s <sup>2</sup> (10Hz...2 000Hz)
Schock gemäß DIN EN 60068-2-27	1000 m/s <sup>2</sup> (6ms)
Anzahl der Impulse pro Umdrehung	≤ 50000
Anschlüsse	2-Meter-Kabel oder Stecker (verschiedene Kabellängen oder Antennensteckverbinder auf Anfrage) Gegenstecker nicht im Lieferumfang enthalten

### AUSGANGSSIGNALE



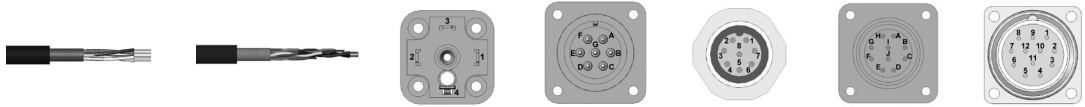
AUSGANGSSTUFE	NPN Open Collector	RS422 (TTL-kompatibel)	RS422 (TTL-kompatibel)	Push-Pull Differenziell
Bestellschlüssel Auswahl	0	6	7	9
Versorgungsspannung	11...30 VDC	11...30 VDC	5 VDC ±10%	11...30 VDC
Ausgangsspannung	11...30 VDC	5 VDC	5 VDC	11...30 VDC
Stromaufnahme	40 mA	Standard: 80 mA Maximum: 160 mA	Standard: 70 mA Maximum: 150 mA	Standard: 45 mA Maximum: 150 mA
Zulässige Last / Kanal	40 mA	±20 mA	±20 mA	±30 mA
Maximal Zulässige Kabellänge	50 m (24 VDC)	1200 m	1200 m	100 m
Signalpegel "Low"	VOL < 0.4 VDC (24 VDC)	VOL < 0.5 VDC	VOL < 0.5 VDC	VOL < 2.5 VDC
Signalpegel "High"	VOH > 22 VDC (24 VDC)	VOH > 2.5 VDC	VOH > 2.5 VDC	VOH > VCC - 3 VDC
Frequenz	100 kHz	300 kHz	300 kHz	200 kHz
Kurzschlußschutz	Nicht durchgehend	Ja	Ja	Ja
Verpolungsschutz	Ja	Ja	Nicht durchgehend	Ja

Kanal B ist Kanal A um 90° elektrisch voreilend (rechtsdrehend mit Blick auf die Welle)

# BAUREIHE 10

## HOCHAUFLÖSENDE INKREMENTAL-DREHGEBER MIT VOLLWELLE FÜR INDUSTRIEANWENDUNGEN

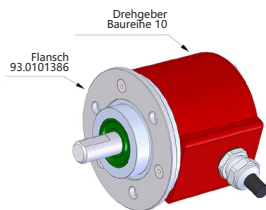
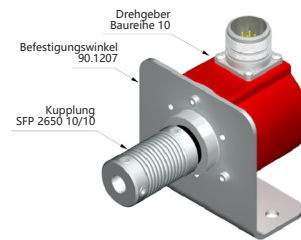
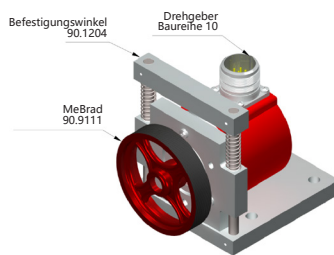
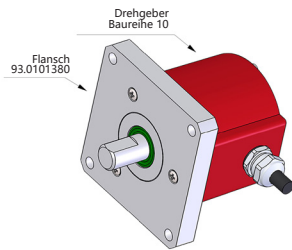
### ANSCHLÜSSE



	Kabel 2x2x0.14+1x0.14 95.0008002	Kabel 3x2x0.14+2x0.34 95.0008003 (*)	Stecker DIN 43650 4p	Stecker Mil 7p CW	Stecker M12 8p CCW	Stecker Mil 10p CW	Stecker M23 12p CW
GND	Gelb (YE)	Schwarz (BK)	1	A	1	A	1
+UB	Weiß (WH)	Rot (RD)	2	B	2	B	2
A	Braun (BN)	Gelb (YE)	3	C	3	C	3
B	Grün (GN)	Grün (GN)	4	D	4	D	4
$\bar{A}$	-	Braun (BN)	-	E	5	E	5
$\bar{B}$	-	Blau (BU)	-	F	6	F	6
Z	Grau (GY)	Grau (GY)	-	G	7	G	7
$\bar{Z}$	Grau (GY)	Orange (OG)	-	G	8	H	8
Gehäuse	Schirm	Schirm	-	Gehäuse	Gehäuse	Gehäuse	Gehäuse

(\*) Nur für Drehgeber mit Zusatzsignalen.

### ZUBEHÖR BEISPIELE



Diese Flansch benötigt den Sonder-ausführungscode in der Bestellschlüssel AB09

Alle Zubehörteile sind in dem Abschnitt "MONTAGEZUBEHÖR" von unserem Hauptkatalog verfügbar.

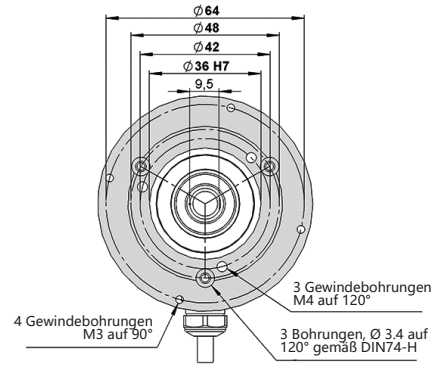
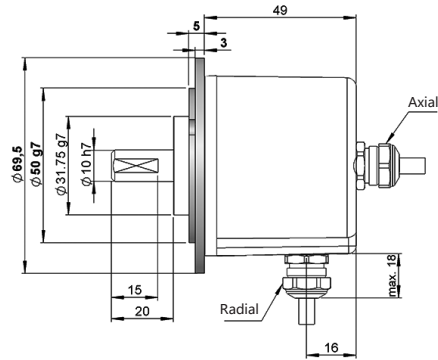
# BAUREIHE 10

HOCHAUFLÖSENDER INKREMENTAL-DREHGEBER MIT VOLLWELLE FÜR INDUSTRIEANWENDUNGEN

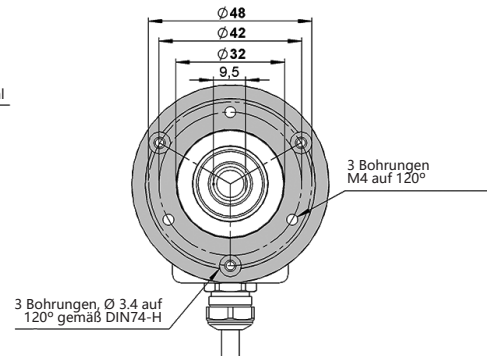
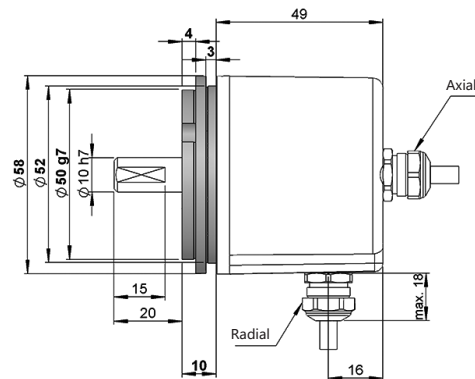
## MECHANISCHE ABMESSUNGEN

Drehgeber wird mit montiertem Flansch geliefert

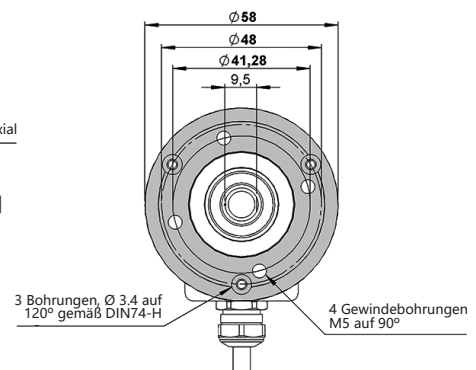
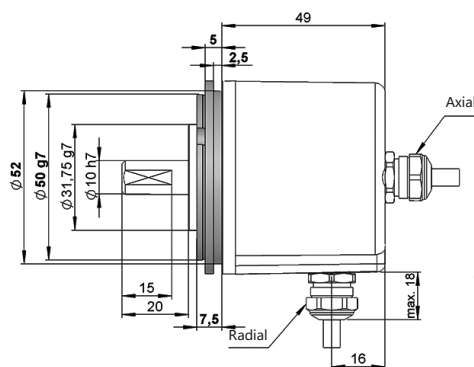
**Flansch 2**  
90.1002



**Flansch 3**  
90.1003



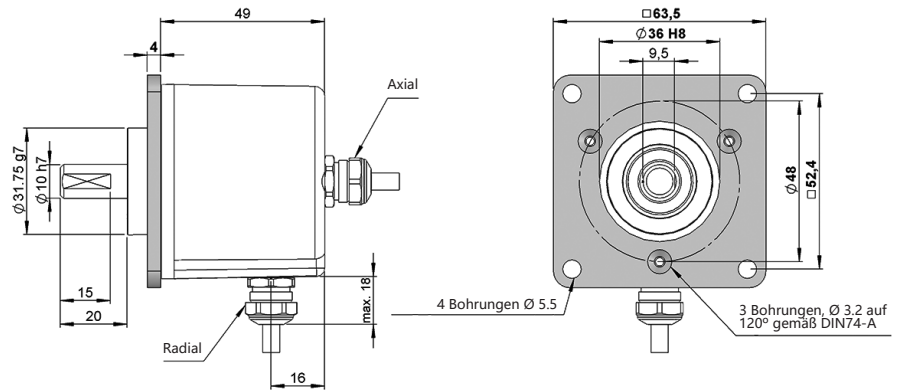
**Flansch 4**  
90.1004



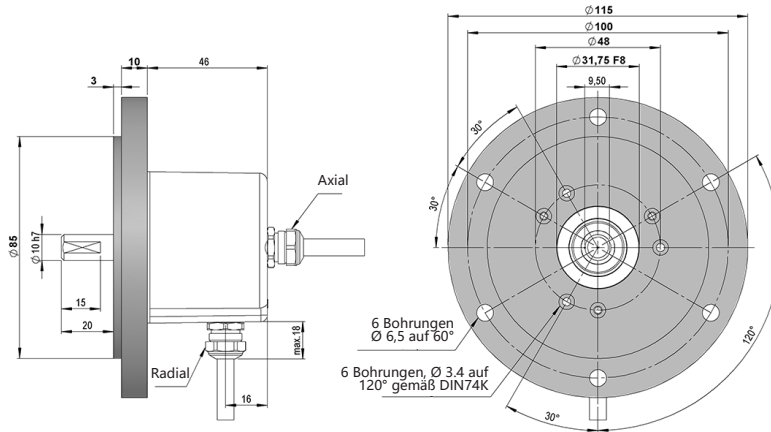
# BAUREIHE 10

HOCHAUFLÖSENDER INKREMENTAL-DREHGEBER MIT VOLLWELLE FÜR INDUSTRIEANWENDUNGEN

**Flansch 5**  
90.1005



**Flansch 7**  
90.1006

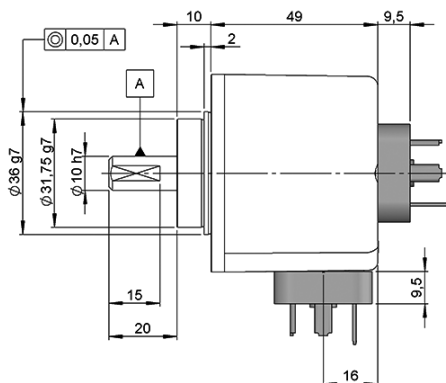


## ANSCHLÜSSE

Gegenstecker nicht im Lieferumfang enthalten

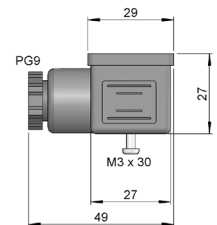
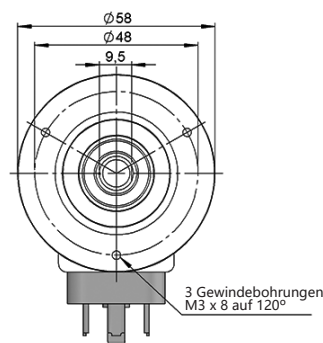
**Anschlüsse 1**

Radial  
DIN 43650 4p  
Steckverbinder



**Anschlüsse 6**

Axial  
DIN 43650 4p  
Steckverbinder



**Steckerbuchse**  
95.0007011

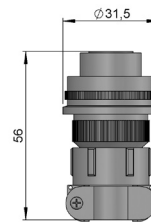
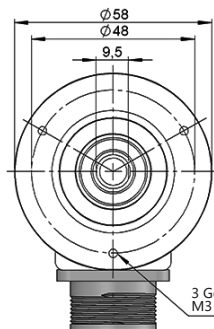
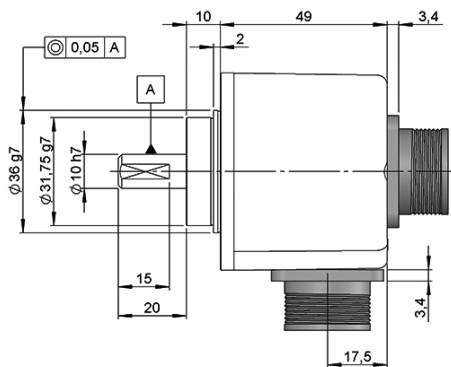
**Vormontiertes Kabel**  
89.001.01.000.XX  
Länge in Meter

# BAUREIHE 10

HOCHAUFLÖSENDE INKREMENTAL-DREHGEBER MIT VOLLWELLE FÜR INDUSTRIEANWENDUNGEN

## Anschlüsse 4

Radial  
Mil 7p  
Steckverbinder  
CW



**Steckerbuchse**  
90.9507H

## Anschlüsse 9

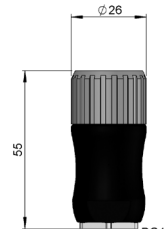
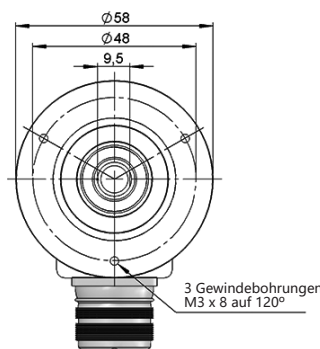
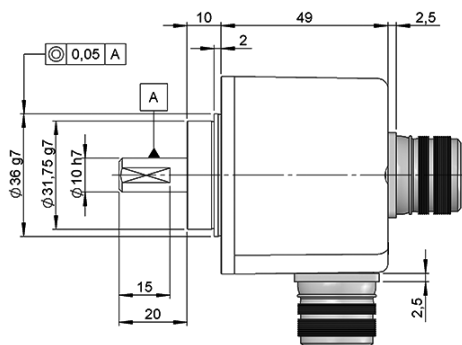
Axial  
Mil 7p  
Steckverbinder  
CW

## Vormontiertes Kabel

Ohne Zusatzsignalen: 89.002.01.019.XX  
Mit Zusatzsignalen: 89.002.02.000.XX  
Länge in Meter

## Anschlüsse 5

Radial  
M23 12p  
Steckverbinder  
CW



**Steckerbuchse**  
95.0007131

## Anschlüsse 0

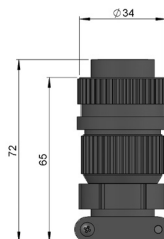
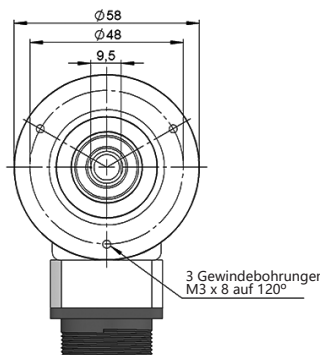
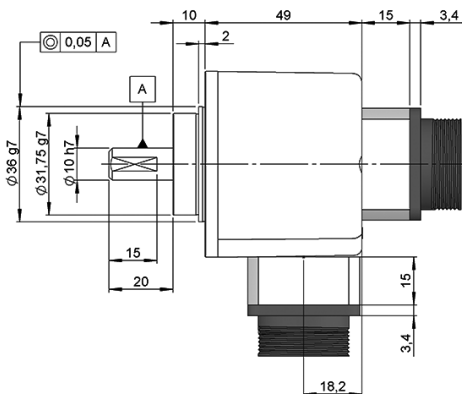
Axial  
M23 12p  
Steckverbinder  
CW

## Vormontiertes Kabel

Ohne Zusatzsignalen: 89.005.01.019.XX  
Mit Zusatzsignalen: 89.005.02.000.XX  
Länge in Meter

## Anschlüsse M

Radial  
Mil 10p  
Steckverbinder  
CW



**Steckerbuchse**  
90.9510H

## Anschlüsse N

Axial  
Mil 10p  
Steckverbinder  
CW

## Vormontiertes Kabel

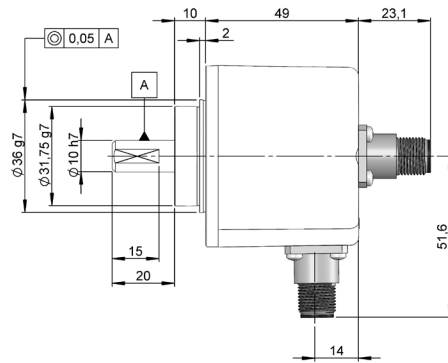
Ohne Zusatzsignalen: 89.004.01.000.XX  
Mit Zusatzsignalen: 89.004.02.000.XX  
Länge in Meter

# BAUREIHE 10

HOCHAUFLÖSENDER INKREMENTAL-DREHgeber MIT VOLLWELLE FÜR INDUSTRIEANWENDUNGEN

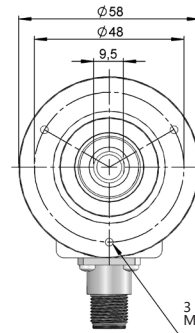
## Anschlüsse L

Radial  
M12 8p  
Steckverbinder  
CCW

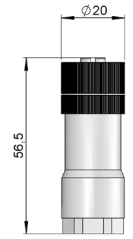


## Anschlüsse K

Axial  
M12 8p  
Steckverbinder  
CCW



3 Gewindebohrungen  
M3 x 8 auf 120°



## Steckerbuchse

95.0007152

## Vormontiertes Kabel

Ohne Zusatzsignalen: 89.003.01.000.XX

Mit Zusatzsignalen: 89.003.02.000.XX

Länge in Meter