



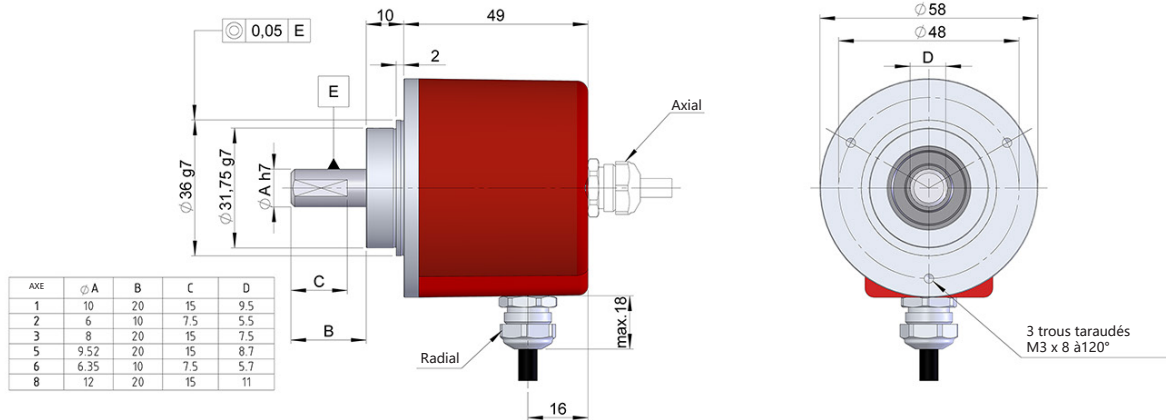
# SÉRIE 10

CODEUR INCRÉMENTAL HAUTE RÉOLUTION AVEC AXE SORTANT POUR APPLICATIONS INDUSTRIELLES

- Résolution jusqu'à 50000 impulsions par tour
- Diamètre du Boîtier 58 mm
- Axe de Ø 6 à 12 mm
- Classe de protection IP67 selon DIN EN 60529
- Grandes diversités de brides et de configurations
- Exécutions mécaniques, électroniques et optiques sur demande
- Connexion par câble ou connecteur industriel (autres longueurs de câble disponibles)



Codeur optique    Codeur Incrémental    Grande capacité de charge sur l'axe    Résistant aux vibrations et chocs    IP67    Plage de température -40°C    Livraison express



Dessin connectique type 3/8, sans bride

## RÉFÉRENCE

Exemple de référence: 10-11639-1024

Série	Axe sortant	Bride	Signaux de sortie	Connectique	Tension d'Alimentation / Sortie électronique	Nombre d'impulsions	Exécution spéciale
10/10A -	<input type="checkbox"/>	<input type="checkbox"/>	<input type="checkbox"/>	<input type="checkbox"/>	<input type="checkbox"/>	<input type="checkbox"/>	<input type="checkbox"/>
10. IP 65	1. Ø 10x20 mm	1. Sans bride	1. A	1. Radial 4p	0. 11...30 VDC / NPN Open collector 11..30 VDC	(*)	AT00. -40°C
10A. IP 67 (**)	2. Ø 6x10 mm	2. 90.1002	2. AB	3. Câble radial	6. 11...30 VDC / RS422 5 VDC (compatible TTL)		
	3. Ø 8x20 mm	3. 90.1003	3. AB, Z̄	4. Radial Mil 7p	7. 5 VDC / RS422 5 VDC (compatible TTL)		
	5. Ø 9.52x20 mm	4. 90.1004	5. AB, AB̄	5. Radial M23 12p	9. 11...30 VDC / Line driver différentiel Push-Pull 11..30 VDC		
	6. Ø 6.35x10 mm	5. 90.1005	6. ABZ, ABZ̄	6. Axial 4p			
	8. Ø 12x20 mm	7. 90.1006 (***)	9. ABZ	8. Câble axiale			
				9. Axial Mil 7p			
				0. Axial M23 12p			
				M. Radial Mil 10p			
				N. Axial Mil 10p			
				L. Radial M12 8p			
				K. Axial M12 8p			

**Demander le fichier Step 3D de votre référence**

[info@encoderrhohner.com](mailto:info@encoderrhohner.com)  
service disponible en 24h

(\*) 10000 à 50000 impulsions avec interpolation. Disponible 10000 impulsions optiques directes sans interpoler sur demande.

(\*\*) L'option 10A est uniquement disponible avec l'axe type 1, et la connexion du câble (3/8) ou la connexion (L/K).

(\*\*\*) Montage de la bride inclus dans la livraison du codeur.



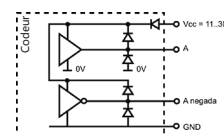
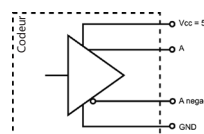
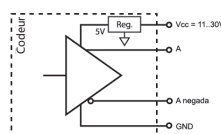
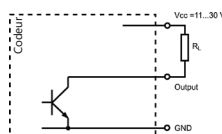
# SÉRIE 10

## CODEUR INCRÉMENTAL HAUTE RÉOLUTION AVEC AXE SORTANT POUR APPLICATIONS INDUSTRIELLES

### CARACTÉRISTIQUES MÉCANIQUES

Matériaux	Couvercle: Aluminium Boîtier: Aluminium Axe: Acier inoxydable
Roulements	À billes
Durée de vie des roulements	1x10 <sup>10</sup> tours
Diamètre de l'axe	6, 6.35, 8, 9.52, 10 ou 12 mm
Vitesse de rotation maximale	≤ 6 000 rpm
Protection contre la poussière et les éclaboussures, conforme à la norme DIN EN 60529	IP65 - Standard IP67 - Option 10A
Moment d'inertie	30 gcm <sup>2</sup>
Couple d'entraînement à 20°C (68°F)	≤ 0.02 Nm - Standard ≤ 0.03 Nm - Option 10A
Charge maximale admissible sur l'axe axial	≤ 40 N
Charge maximale admissible sur l'axe radial	≤ 80 N
Poids env.	0.5 Kg
Plage de température de fonctionnement	-20°C à +80°C - Standard -40°C à +80°C - Exécution Spéciale AT00
Tenue aux vibrations conforme à la norme DIN EN 60068-2-6	100 m/s <sup>2</sup> (10Hz...2 000Hz)
Tenue aux chocs conforme à la norme DIN EN 60068-2-27	1000 m/s <sup>2</sup> (6ms)
Résolution maximum	≤ 50000
Connexion axiale ou radiale	Câble 2 mètres ou connecteur industriel (différents modèles disponibles, autres longueurs du câble sur demande) Connecteur femelle à commander séparément

### SIGNAUX DE SORTIE



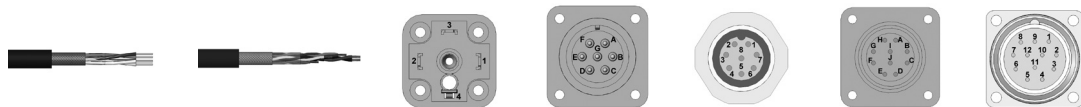
CIRCUIT DE SORTIE	NPN Open Collector	RS422 (TTL compatible)	RS422 (TTL compatible)	Push-Pull Différentiel
Code de référence	0	6	7	9
Tension d'alimentation	11...30 VDC	11...30 VDC	5 VDC ±10%	11...30 VDC
Sortie de tension	11...30 VDC	5 VDC	5 VDC	11...30 VDC
Consommation	40 mA	Standard: 80 mA Maximum: 160 mA	Standard: 70 mA Maximum: 150 mA	Standard: 45 mA Maximum: 150 mA
Capacité de charge maximale / canal	40 mA	±20 mA	±20 mA	±30 mA
Longueur du câble admissible	50 m (24 VDC)	1200 m	1200 m	100 m
Niveau du signal "Bas"	VOL < 0.4 VDC (24 VDC)	VOL < 0.5 VDC	VOL < 0.5 VDC	VOL < 2.5 VDC
Niveau du signal "Haut"	VOH > 22 VDC (24 VDC)	VOH > 2.5 VDC	VOH > 2.5 VDC	VOH > VCC - 3 VDC
Fréquence	100 kHz	300 kHz	300 kHz	200 kHz
Protection contre les courts-circuits	Non permanent	Oui	Oui	Oui
Protection contre les inversions de polarité	Oui	Oui	Non permanent	Oui

Canal B avance 90° électriques canal A (vue côté axe, rotation sens horaire)

# SÉRIE 10

CODEUR INCRÉMENTAL HAUTE RÉOLUTION AVEC AXE SORTANT POUR APPLICATIONS INDUSTRIELLES

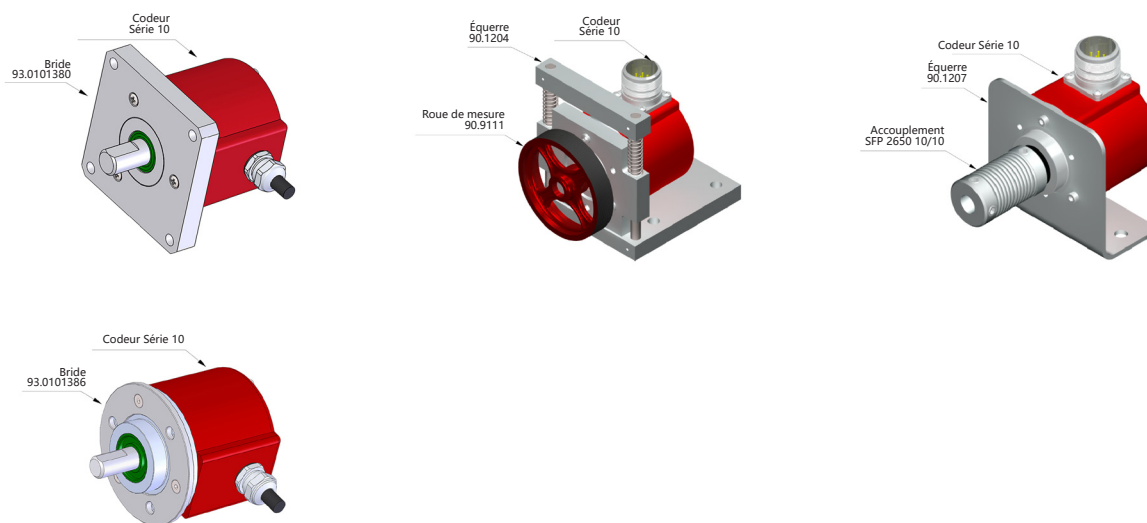
## CONNECTIQUE



	Câble 2x2x0.14+1x0.14 95.0008002	Câble 3x2x0.14+2x0.34 95.0008003 (*)	Connecteur DIN 43650 4p	Connecteur Mil 7p horaire	Connecteur M12 8p anti-horaire	Connecteur Mil 10p horaire	Connecteur M23 12p horaire
GND	Jaune (YE)	Noir (BK)	1	A	1	A	1
+UB	Blanc (WH)	Rouge (RD)	2	B	2	B	2
A	Marron (BN)	Jaune (YE)	3	C	3	C	3
B	Vert (GN)	Vert (GN)	4	D	4	D	4
$\bar{A}$	-	Marron (BN)	-	E	5	E	5
$\bar{B}$	-	Bleu (BU)	-	F	6	F	6
Z	Gris (GY)	Gris (GY)	-	G	7	G	7
$\bar{Z}$	Gris (GY)	Orange (OG)	-	G	8	H	8
Boîtier	Blindage	Blindage	-	Boîtier	Boîtier	Boîtier	Boîtier

(\*) Câble 3x2x0.14+2x0.34 uniquement pour les codeurs avec des signaux complémentaires.

## EXEMPLES D'ACCESSOIRES



Cette bride requiert un code d'exécution spécial dans la référence AB09

Tous les accessoires sont disponibles dans la section "ACCESSOIRES DE MONTAGE".

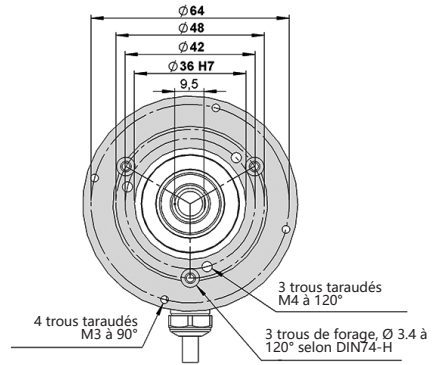
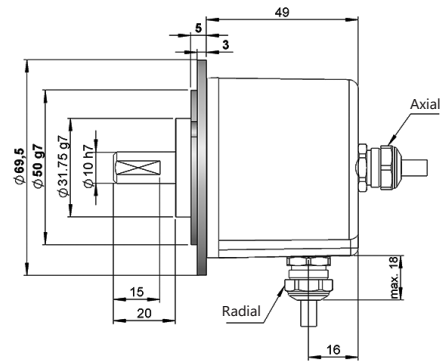
# SÉRIE 10

CODEUR INCRÉMENTAL HAUTE RÉOLUTION AVEC AXE SORTANT POUR APPLICATIONS INDUSTRIELLES

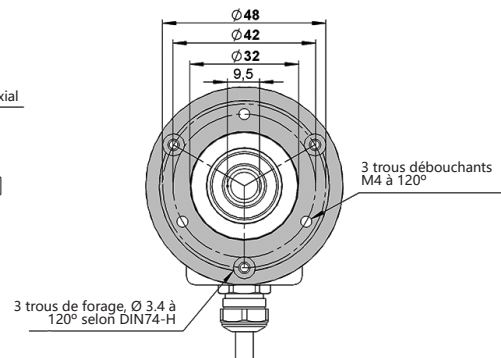
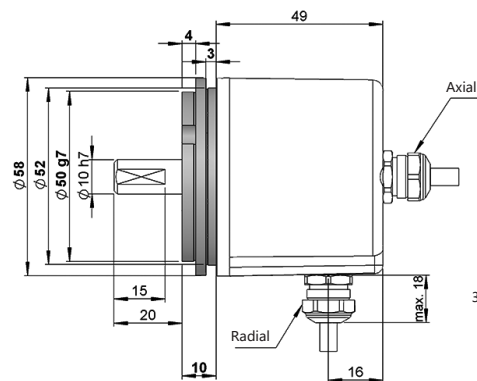
## DIMENSIONS DES BRIDES

Montage de la bride inclus

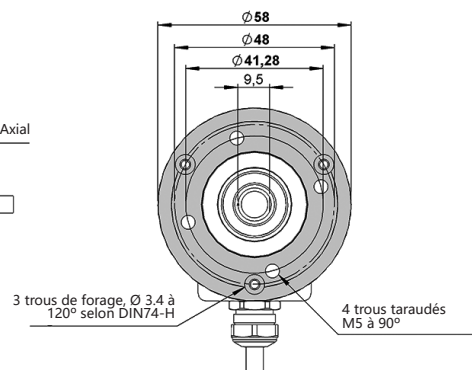
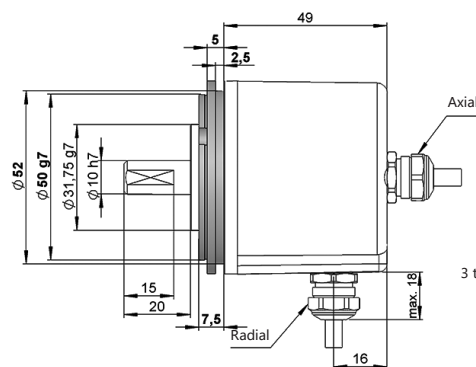
**Bride 2**  
90.1002



**Bride 3**  
90.1003



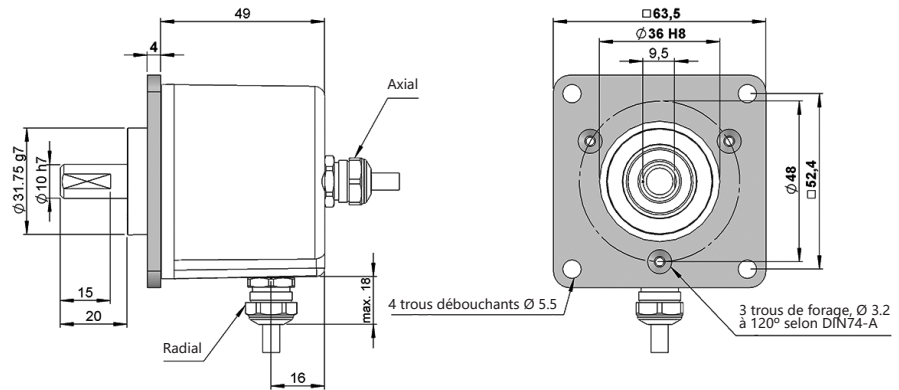
**Bride 4**  
90.1004



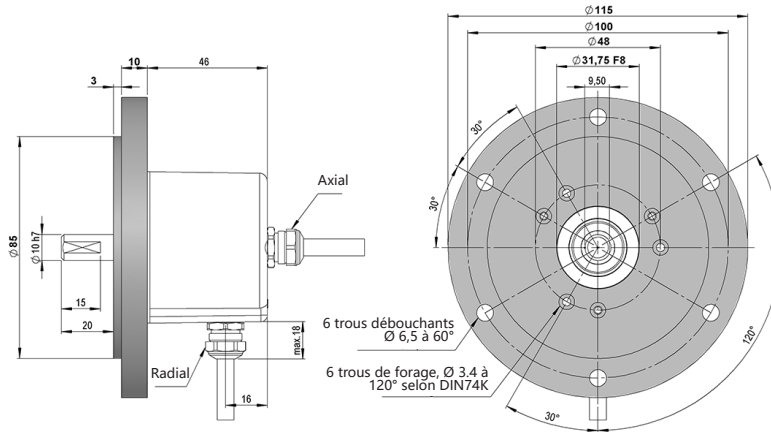
# SÉRIE 10

CODEUR INCRÉMENTAL HAUTE RÉOLUTION AVEC AXE SORTANT POUR APPLICATIONS INDUSTRIELLES

**Bride 5**  
90.1005



**Bride 7**  
90.1006

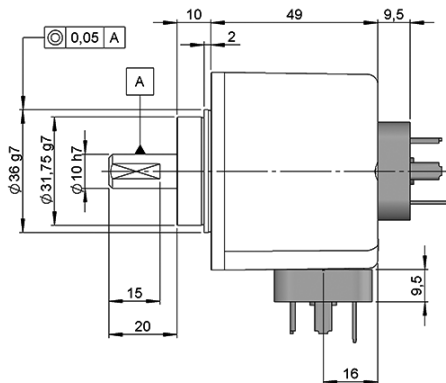


## DIMENSIONS DE LA CONNECTIQUE EN OPTION

Connecteur femelle à commander séparément

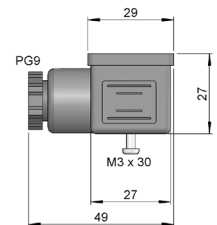
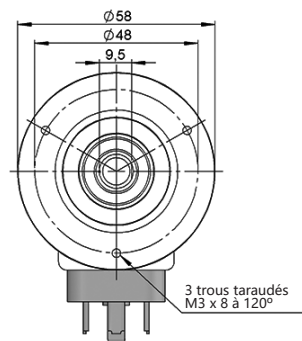
**Connectique 1**

Radial  
DIN 43650 4p  
Panneau mâle



**Connectique 6**

Axial  
DIN 43650 4p  
Panneau mâle



**Connecteur femelle**  
95.0007011

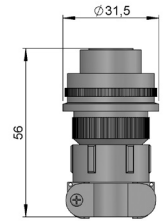
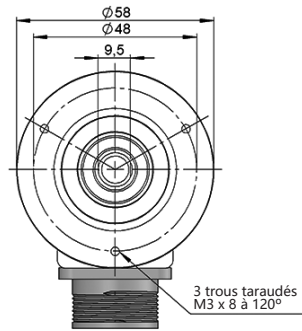
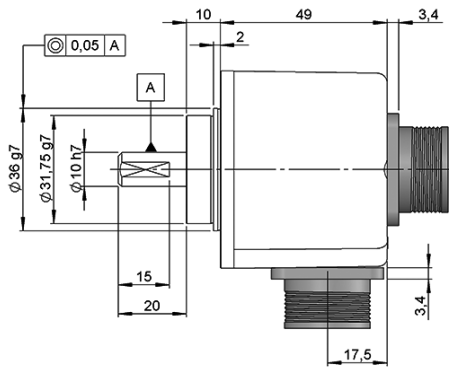
**Câble préfectionné**  
89.001.01.000.XX  
Longueur en mètres

# SÉRIE 10

CODEUR INCRÉMENTAL HAUTE RÉOLUTION AVEC AXE SORTANT POUR APPLICATIONS INDUSTRIELLES

## Connectique 4

Radial  
Mil 7p  
Panneau mâle  
sens horaire



**Connecteur femelle**  
90.9507H

## Connectique 9

Axial  
Mil 7p  
Panneau mâle  
sens horaire

## Câble préconfectionné

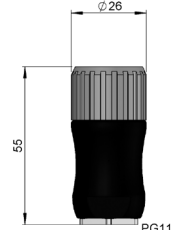
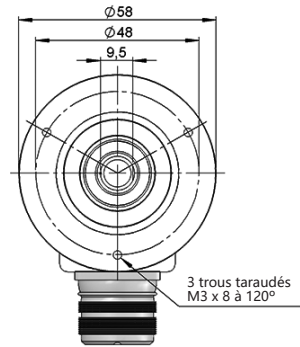
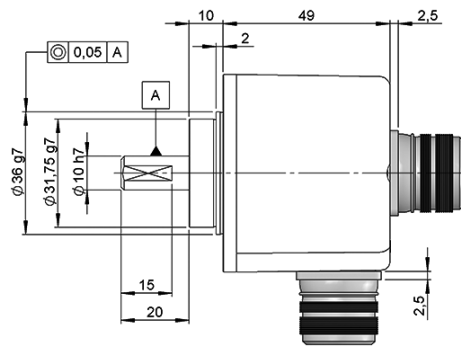
Sans des signaux complémentaires: 89.002.01.019.XX

Avec des signaux complémentaires: 89.002.02.000.XX

Longueur en mètres

## Connectique 5

Radial  
M23 12p  
Panneau mâle  
sens horaire



**Connecteur femelle**  
95.0007131

## Connectique 0

Axial  
M23 12p  
Panneau mâle  
sens horaire

## Câble préconfectionné

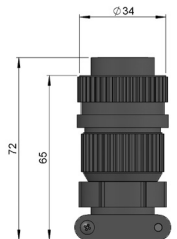
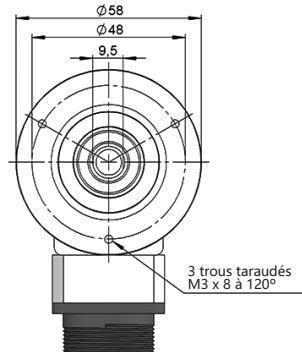
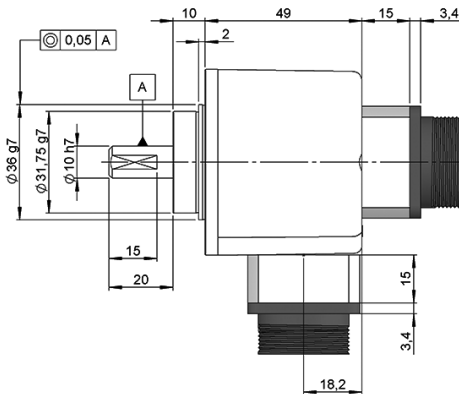
Sans des signaux complémentaires: 89.005.01.019.XX

Avec des signaux complémentaires: 89.005.02.000.XX

Longueur en mètres

## Connectique M

Radial  
Mil 10p  
Panneau mâle  
sens horaire



**Connecteur femelle**  
90.9510H

## Connectique N

Axial  
Mil 10p  
Panneau mâle  
sens horaire

## Câble préconfectionné

Sans des signaux complémentaires: 89.004.01.000.XX

Avec des signaux complémentaires: 89.004.02.000.XX

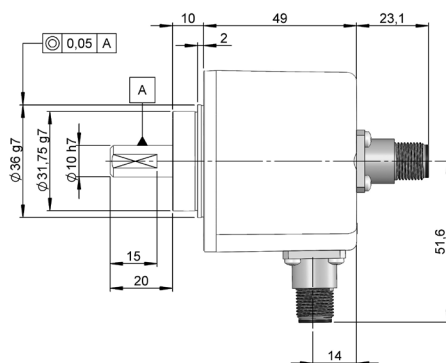
Longueur en mètres

# SÉRIE 10

CODEUR INCRÉMENTAL HAUTE RÉOLUTION AVEC AXE SORTANT POUR APPLICATIONS INDUSTRIELLES

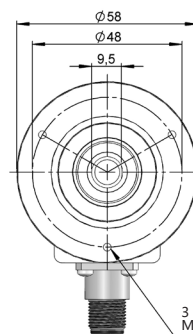
## Connectique L

Radial  
M12 8p  
Panneau mâle  
sens anti-horaire

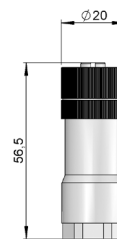


## Connectique K

Axial  
M12 8p  
Panneau mâle  
sens anti-horaire



3 trous taraudés  
M3 x 8 à 120°



**Connecteur femelle**  
95.0007152

## Câble préconfectionné

Sans des signaux complémentaires: 89.003.01.000.XX  
Avec des signaux complémentaires: 89.003.02.000.XX  
Longueur en mètres