



SÉRIE 10I INOX

CODEUR INCRÉMENTAL HAUTE RÉOLUTION
AVEC AXE SORTANT POUR APPLICATIONS
INDUSTRIELLES EXTRÊMES

- Résolution jusqu'à 50000 impulsions par tour
- Diamètre du Boîtier 58 mm
- Axe Ø 10 mm
- Classe de protection IP67 selon DIN EN 60529
- Exécutions mécaniques, électroniques et optiques sur demande
- Connexion par câble (autres longueurs de câble disponibles)



Codeur optique



Codeur Incrémental



Grande capacité de charge sur l'axe



Résistant aux vibrations et chocs



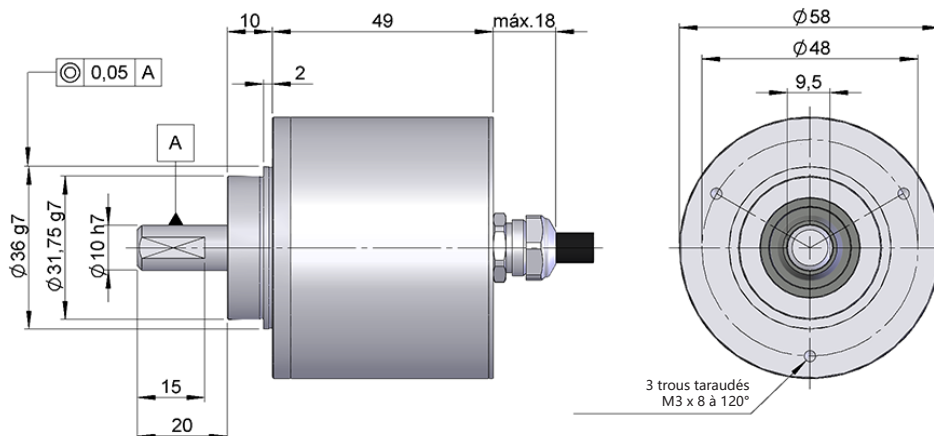
IP67



Plage de température -40°C



Livraison express



Dessin axe type 1, connectique type 8, sans bride

RÉFÉRENCE

Exemple de référence: 10I-11689-1024

Série	Axe sortant	Bride	Signaux de sortie	Connectique	Tension d'Alimentation / Sortie électronique	Nombre d'impulsions	Exécution spéciale
10I -	<input type="checkbox"/>	<input type="checkbox"/>	<input type="checkbox"/>	<input type="checkbox"/>	<input type="checkbox"/>	<input type="checkbox"/> <input type="checkbox"/> <input type="checkbox"/> <input type="checkbox"/> <input type="checkbox"/> <input type="checkbox"/>	<input type="checkbox"/> <input type="checkbox"/> <input type="checkbox"/> <input type="checkbox"/> <input type="checkbox"/> <input type="checkbox"/>
10I. Acier inoxydable	1. Ø 10x20 mm	1. Sans bride	1. A 2. AB 3. AB, \bar{Z} 5. AB, \overline{AB} 6. ABZ, \overline{ABZ} 9. ABZ	8. Câble axiale	0. 11...30 VDC / NPN Open collector 11...30 VDC 6. 11...30 VDC / RS422 5 VDC (compatible TTL) 7. 5 VDC / RS422 5 VDC (compatible TTL) 9. 11...30 VDC / Line driver différentiel Push-Pull 11...30 VDC	(*)	AT00. -40°C

Demander le fichier Step 3D de votre référence

info@encoderhohner.com

service disponible en 24h

(*) 10000 à 50000 impulsions avec interpolation. Disponible 10000 impulsions optiques directes sans interpoler sur demande.



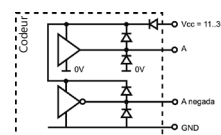
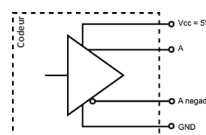
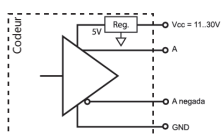
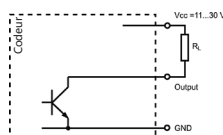
SÉRIE 10I INOX

CODEUR INCRÉMENTAL HAUTE RÉOLUTION AVEC AXE SORTANT POUR APPLICATIONS INDUSTRIELLES EXTRÊMES

CARACTÉRISTIQUES MÉCANIQUES

Matériaux	Couvercle: Acier inoxydable AISI304 Boîtier: Acier inoxydable AISI304 Axe: Acier inoxydable AISI304
Roulements	À billes
Durée de vie des roulements	1x10 ¹⁰ tours
Vitesse de rotation maximale	6000 rpm
Protection contre la poussière et les éclaboussures, conforme à la norme DIN EN 60529	IP67
Moment d'inertie	30 gcm ²
Couple d'entraînement à 20°C (68°F)	≤ 0.02 Nm
Charge maximale admissible sur l'axe axial	40 N
Charge maximale admissible sur l'axe radial	80 N
Poids env.	0.5 Kg
Plage de température de fonctionnement	-20°C à +80°C - Standard -40°C à +80°C - Exécution Spéciale AT00
Tenue aux vibrations conforme à la norme DIN EN 60068-2-6	100 m/s ² (10Hz...2000Hz)
Tenue aux chocs conforme à la norme DIN EN 60068-2-27	1000 m/s ² (6ms)
Résolution maximum	50000
Connexion axiale	Câble 2 mètres (autres longueurs du câble ou connecteur aérien sur demande)

SIGNAUX DE SORTIE



CIRCUIT DE SORTIE	NPN Open Collector	RS422 (TTL compatible)	RS422 (TTL compatible)	Push-Pull Différentiel
Code de référence	0	6	7	9
Tension d'alimentation	11...30 VDC	11...30 VDC	5 VDC ±5%	11...30 VDC
Sortie de tension	11...30 VDC	5 VDC	5 VDC	11...30 VDC
Consommation	40 mA	Standard: 80 mA Maximum: 160 mA	Standard: 70 mA Maximum: 150 mA	Standard: 45 mA Maximum: 150 mA
Capacité de charge maximale / canal	40 mA	±20 mA	±20 mA	±30 mA
Longueur du câble admissible	50 m (24 VDC)	1200 m	1200 m	100 m
Niveau du signal "Bas"	VOL < 0.4 VDC (24 VDC)	VOL < 0.5 VDC	VOL < 0.5 VDC	VOL < 2.5 VDC
Niveau du signal "Haut"	VOH > 22 VDC (24 VDC)	VOH > 2.5 VDC	VOH > 2.5 VDC	VOH > VCC - 3 VDC
Fréquence	100 kHz	300 kHz	300 kHz	200 kHz
Protection contre les courts-circuits	Non permanent	Oui	Oui	Oui
Protection contre les inversions de polarité	Oui	Oui	Non	Oui

Canal B avance 90° électriques canal A (vue côté axe, rotation sens horaire).

SÉRIE 10I INOX

CODEUR INCRÉMENTAL HAUTE RÉOLUTION AVEC AXE SORTANT POUR APPLICATIONS INDUSTRIELLES EXTRÊMES

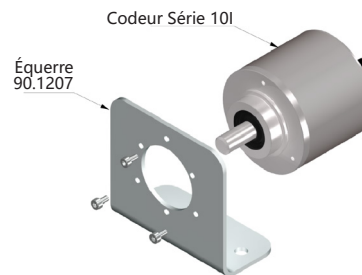
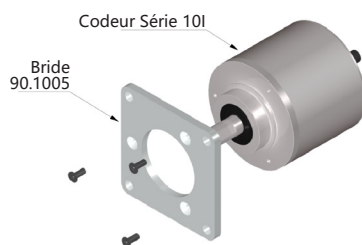
CONNECTIQUE



	Câble 2x2x0.14+1x0.14 95.0008002	Câble 3x2x0.14+2x0.34 95.0008003 (*)
GND	Jaune (YE)	Noir (BK)
+UB	Blanc (WH)	Rouge (RD)
A	Marron (BN)	Jaune (YE)
B	Vert (GN)	Vert (GN)
\bar{A}	-	Marron (BN)
\bar{B}	-	Bleu (BU)
Z	Gris (GY)	Gris (GY)
\bar{Z}	Gris (GY)	Orange (OG)
Boîtier	Blindage	Blindage

(*) Câble 3x2x0.14+2x0.34 uniquement pour les codeurs avec des signaux complémentaires.

EXEMPLES D'ACCESSOIRES



Tous les accessoires sont disponibles dans la section "ACCESSOIRES DE MONTAGE".