



SERİ 10I INOX

AĞIR HİZMET TİPİ UYGULAMALAR İÇİN YÜKSEK ÇÖZÜNÜRLÜKLÜ MİLLİ ARTIMLI ENCODER

- Çözünürlük üst sınırı 50000 ppr
- Dış gövde çapı 58 mm
- Mil \varnothing 10 mm
- Koruma sınıfı IP67 DIN EN 60529 göre
- Talebinize göre mekanik, elektronik ve optik uygulamalar mevcuttur
- Kablo bağlantılı (diğer kablo uzunlukları mevcuttur)



Optik Encoder



Artımlı Encoder



Yüksek şaft yükü kapasitesi



Vibrasyon ve şok dayanımı



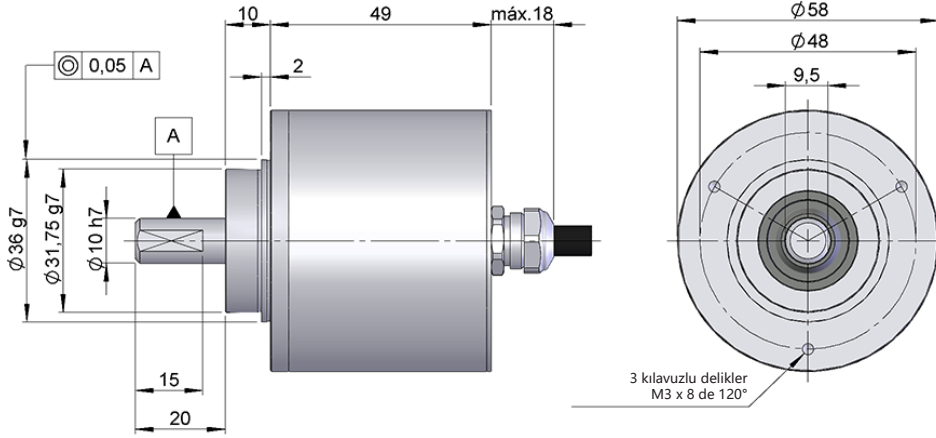
IP67



Sıcaklık aralığı



Ekspres teslimat



Çizim mil tipi 1, bağlantı tipi 8, flanşsız

REFERANS

Referans örneği: 10I-11689-1024

Seri	Milli	Flanş	Çıkış sinyalleri	Bağlantı	Besleme gerilimi / Elektronik Çıkış	Darbe sayısı	Müşteriye özel
10I -	<input type="checkbox"/>	<input type="checkbox"/>	<input type="checkbox"/>	<input type="checkbox"/>	<input type="checkbox"/>	<input type="checkbox"/>	<input type="checkbox"/>
10I. Paslanmaz Çelik	1. \varnothing 10x20 mm	1. Flanş yok	1. A 2. AB 3. AB, \bar{Z} 5. AB, \overline{AB} 6. ABZ, \overline{ABZ} 9. ABZ	8. Aksiyel kablo	0. 11...30 VDC / NPN Açık kollektör 11...30 VDC 6. 11...30 VDC / RS422 5 VDC (TTL ile uyumlu) 7. 5 VDC / RS422 5 VDC (TTL ile uyumlu) 9. 11...30 VDC / Line driver farksal Push-Pull 11...30 VDC	(*)	AT00. -40°C

(*) İsteğe göre 10000ppr direkt, 10000 ila 50000ppr arası interpolasyonlu.

Seçtiğiniz referansın 3D Step dosyasını sipariş edin
info@encoderhohner.com
24 saat hizmeti mevcuttur



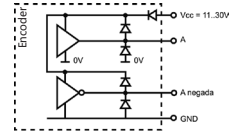
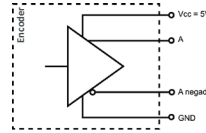
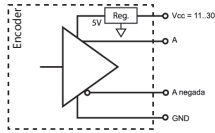
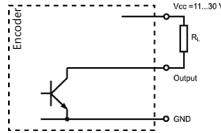
SERİ 10I INOX

AĞIR HİZMET TİPİ UYGULAMALAR İÇİN YÜKSEK ÇÖZÜNÜRLÜKLÜ MİLLİ ARTIMLI ENCODER

MEKANİK ÖZELLİKLER

Materyaller	Kapak: Paslanmaz Çelik AISI304 Gövde: Paslanmaz Çelik AISI304 Mil: Paslanmaz Çelik AISI304
Rulman	Bilya
Rulman ömrü	1x10 ¹⁰ tur
Mekanik olarak izin verilen maksimum dönüş sayısı	6000 dakika başına devir
Toz ve su sıçramalarına karşı koruma DIN EN 60529	IP67
Rotor atalet momenti	30 gcm ²
Başlangıç torku 20°C (68°F)	≤ 0.02 Nm
İzin verilen maksimum aksiyel yük	40 N
İzin verilen maksimum radyal yük	80 N
Ortalama ağırlık	0.5 Kg
Çalışma sıcaklığı aralığı	-20°C ile +80°C - Standart -40°C ile +80°C - Müşteriye Özel AT00
Vibrasyon DIN EN 60068-2-6	100 m/s ² (10Hz...2000Hz)
Şok standardı DIN EN 60068-2-27	1000 m/s ² (6ms)
Her tur için maksimum darbe sayısı	50000
Aksiyel bağlantı	2 metre kablo (İsteğe göre farklı kablo uzunlukları da sağlanabilir veya kablo ucuna konnetör eklenebilir)

ÇIKIŞ SİNYALLERİ



ÇIKIŞ DEVRESİ	NPN Open Collector	RS422 (TTL uyumlu)	RS422 (TTL uyumlu)	Push-Pull Farksal
Referans kodu	0	6	7	9
Besleme gerilimi	11...30 VDC	11...30 VDC	5 VDC ±5%	11...30 VDC
Çıkış gerilimi	11...30 VDC	5 VDC	5 VDC	11...30 VDC
Tüketim	40 mA	Tipik: 80 mA Maksimum: 160 mA	Tipik: 70 mA Maksimum: 150 mA	Tipik: 45 mA Maksimum: 150 mA
Maksimum yük kapasitesi / kanal	40 mA	±20 mA	±20 mA	±30 mA
İzin verilen kablo uzunluğu	50 m (24 VDC)	1200 m	1200 m	100 m
“Düşük” sinyal seviyesi	VOL < 0.4 VDC (24 VDC)	VOL < 0.5 VDC	VOL < 0.5 VDC	VOL < 2.5 VDC
“Yüksek” sinyal seviyesi	VOH > 22 VDC (24 VDC)	VOH > 2.5 VDC	VOH > 2.5 VDC	VOH > VCC – 3 VDC
Frekans	100 kHz	300 kHz	300 kHz	200 kHz
Kısa devre koruması	Kalıcı değil	Evet	Evet	Evet
Ters polarlama koruması	Evet	Evet	Hayır	Evet

Mil tarafından bakıldığında, saat yönü dönüşlerde Kanal B, Kanal A'ya göre 90° ilerleyendir.

SERİ 10I INOX

AĞIR HİZMET TİPİ UYGULAMALAR İÇİN YÜKSEK ÇÖZÜNÜRLÜKLÜ MİLLİ ARTIMLI ENCODER

BAĞLANTI



	Kablo 2x2x0.14+1x0.14 95.0008002	Kablo 3x2x0.14+2x0.34 95.0008003 (*)
GND	Sarı (YE)	Siyah (BK)
+UB	Beyaz (WH)	Kırmızı (RD)
A	Kahverengi (BN)	Sarı (YE)
B	Yeşil (GN)	Yeşil (GN)
\bar{A}	-	Kahverengi (BN)
\bar{B}	-	Mavi (BU)
Z	Gri (GY)	Gri (GY)
\bar{Z}	Gri (GY)	Turuncu (OG)
Gövde	Ekran	Ekran

(*) 3x2x0.14+2x0.34 kabloları sadece deęilleri olan encoderler için kullanılır.

AKSESUAR ÖRNEKLERİ



Bütün aksesuarlar "MONTAJ AKSESUARLARI" kısmında mevcuttur.