



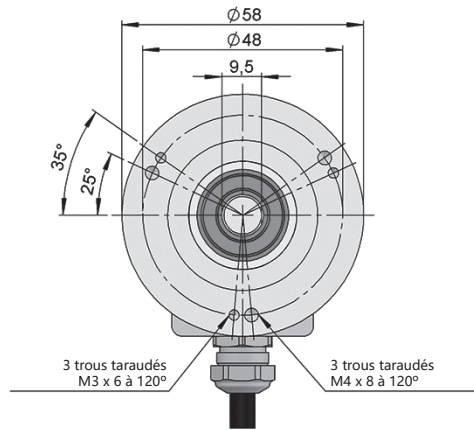
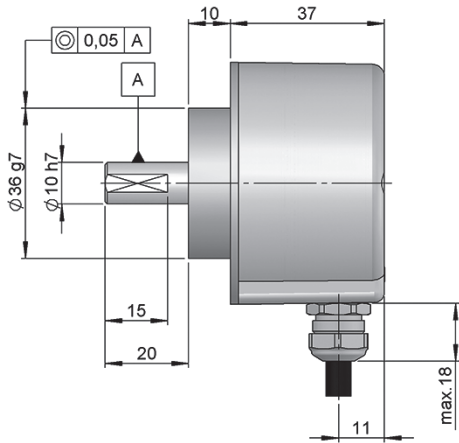
SÉRIE 11

CODEUR INCRÉMENTAL ÉCONOMIQUE AVEC AXE SORTANT POUR APPLICATIONS INDUSTRIELLES

- Résolution jusqu'à 5000 impulsions par tour
- Diamètre du Boîtier 58 mm
- Axe Ø 10 mm
- Classe de protection IP65 selon DIN EN 60529
- Connexion par câble (autres longueurs de câble disponibles)



Codeur optique Codeur Incrémental Grande capacité de charge sur l'axe Résistant aux vibrations et chocs IP65 Plage de température -40°C Livraison express



Dessin axe type 1, connectique type 3, sans bride

RÉFÉRENCE

Exemple de référence: 11-11639-1024

Série	Axe sortant	Bride	Signaux de sortie	Connectique	Tension d'Alimentation / Sortie électronique	Nombre d'impulsions	Exécution spéciale
11 -	<input type="checkbox"/>	<input type="checkbox"/>	<input type="checkbox"/>	<input type="checkbox"/>	<input type="checkbox"/> -	<input type="checkbox"/> <input type="checkbox"/> <input type="checkbox"/> <input type="checkbox"/>	<input type="checkbox"/> <input type="checkbox"/> <input type="checkbox"/> <input type="checkbox"/>
	1. Ø 10x20 mm	1. Sans bride (*)	1. A 2. AB 3. AB, \bar{Z} 5. AB, \overline{AB} 6. ABZ, \overline{ABZ} 9. ABZ	3. Câble radial	0. 11...30 VDC / NPN Open collector 11...30 VDC 6. 11...30 VDC / RS422 5 VDC (compatible TTL) 7. 5 VDC / RS422 5 VDC (compatible TTL) 9. 11...30 VDC / Line driver différentiel Push-Pull 11...30 VDC		ST00. -40°C

Demander le fichier Step 3D de votre référence

info@encoderhohner.com
service disponible en 24h

(*) Montage de bride disponible sur demande (90.1002 et 90.1005).



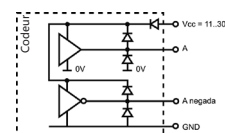
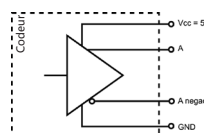
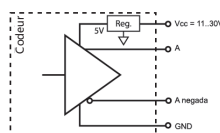
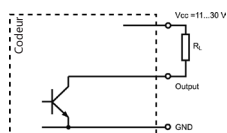
SÉRIE 11

CODEUR INCRÉMENTAL ÉCONOMIQUE AVEC AXE SORTANT POUR APPLICATIONS INDUSTRIELLES

CARACTÉRISTIQUES MÉCANIQUES

Matériaux	Couvercle: Aluminium Boîtier: Aluminium Axe: Acier inoxydable
Roulements	À billes
Durée de vie des roulements	1x10 ¹⁰ tours
Vitesse de rotation maximale	6000 rpm
Protection contre la poussière et les éclaboussures, conforme à la norme DIN EN 60529	IP65
Moment d'inertie	30 gcm ²
Couple d'entraînement à 20°C (68°F)	≤ 0.02 Nm
Charge maximale admissible sur l'axe axial	40 N
Charge maximale admissible sur l'axe radial	80 N
Poids env.	0.5 Kg
Plage de température de fonctionnement	-20°C à +80°C - Standard -40°C à +80°C - Exécution Spéciale ST00
Tenue aux vibrations conforme à la norme DIN EN 60068-2-6	100 m/s ² (10Hz...2000Hz)
Tenue aux chocs conforme à la norme DIN EN 60068-2-27	1000 m/s ² (6ms)
Résolution maximum	5000
Connexion radiale	Câble 2 mètres (autres longueurs du câble ou connecteur aérien sur demande)

SIGNAUX DE SORTIE



CIRCUIT DE SORTIE	NPN Open Collector	RS422 (TTL compatible)	RS422 (TTL compatible)	Push-Pull Différentiel
Code de référence	0	6	7	9
Tension d'alimentation	11...30 VDC	11...30 VDC	5 VDC ±5%	11...30 VDC
Sortie de tension	11...30 VDC	5 VDC	5 VDC	11...30 VDC
Consommation	40 mA	Standard: 80 mA Maximum: 160 mA	Standard: 70 mA Maximum: 150 mA	Standard: 45 mA Maximum: 150 mA
Capacité de charge maximale / canal	40 mA	±20 mA	±20 mA	±30 mA
Longueur du câble admissible	50 m (24 VDC)	1200 m	1200 m	100 m
Niveau du signal "Bas"	VOL < 0.4 VDC (24 VDC)	VOL < 0.5 VDC	VOL < 0.5 VDC	VOL < 2.5 VDC
Niveau du signal "Haut"	VOH > 22 VDC (24 VDC)	VOH > 2.5 VDC	VOH > 2.5 VDC	VOH > VCC - 3 VDC
Fréquence	100 kHz	300 kHz	300 kHz	200 kHz
Protection contre les court-circuits	Non permanent	Oui	Oui	Oui
Protection contre les inversions de polarité	Oui	Oui	Non	Oui

Canal B avance 90° électriques canal A (vue côté axe, rotation sens horaire)

SÉRIE 11

CODEUR INCRÉMENTAL ÉCONOMIQUE AVEC AXE SORTANT POUR APPLICATIONS INDUSTRIELLES

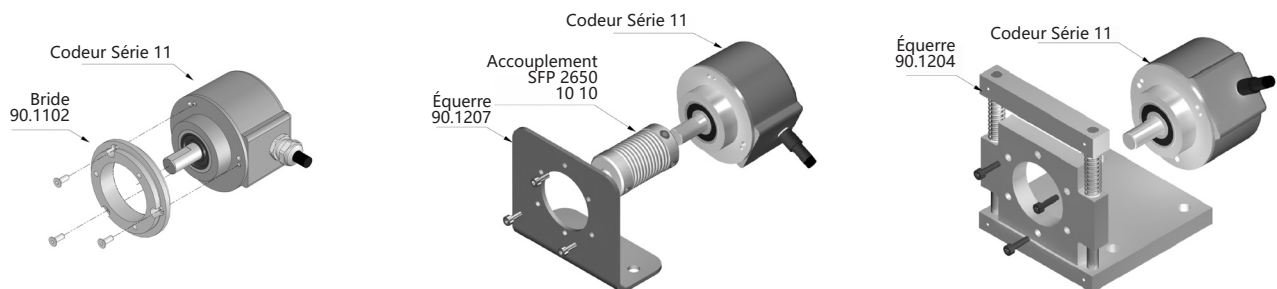
CONNECTIQUE



	Câble 2x2x0.14+1x0.14 95.0008002	Câble 3x2x0.14+2x0.34 95.0008003 (*)
GND	Jaune (YE)	Noir (BK)
+UB	Blanc (WH)	Rouge (RD)
A	Marron (BN)	Jaune (YE)
B	Vert (GN)	Vert (GN)
\bar{A}	-	Marron (BN)
\bar{B}	-	Bleu (BU)
Z	Gris (GY)	Gris (GY)
\bar{Z}	Gris (GY)	Orange (OG)
Boîtier	Blindage	Blindage

(*) Câble 3x2x0.14+2x0.34 uniquement pour les codeurs avec des signaux complémentaires.

EXEMPLES D'ACCESSOIRES



Tous les accessoires sont disponibles dans la section "ACCESSOIRES DE MONTAGE".