

# SERIE 120

## ENCODER INCREMENTAL EJE HUECO PARA APLICACIONES INDUSTRIALES

- Resolución hasta 40.000 impulsos por vuelta
- Diámetro exterior 120 mm
- Eje hueco de  $\varnothing$  45 a 65 mm
- Clase de protección IP65 según DIN EN 60529
- Fijación al eje mediante prisioneros frontal
- Sistema antigiro mediante brida flexible
- Conexión cable (disponible cualquier longitud de cable) o conector industrial M23



Encoder óptico



Encoder Incremental



Gran capacidad de carga del eje



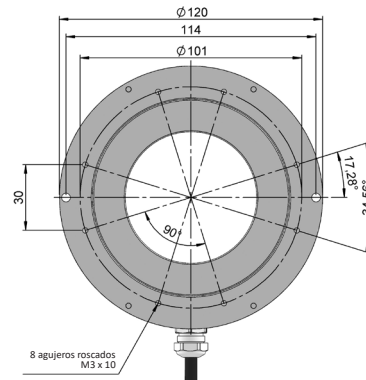
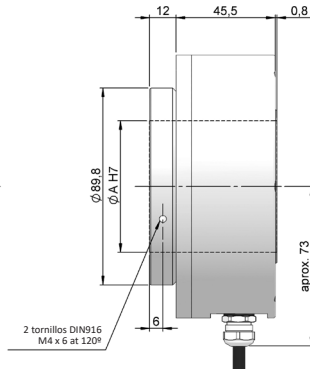
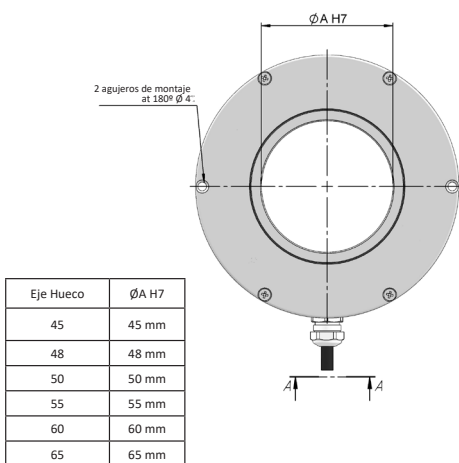
Resistente a vibración y choque



IP65



Entrega rápida



Dibujo Eje Hueco opción mecánica tipo 1 conexión tipo 1

### REFERENCIA

Ejemplo de referencia: 120-145120-2500

Serie	Opción Mecánica	Eje Hueco	Señales Salida	Conexión	Alimentación / Salida Electrónica	Número de impulsos	Ejecución Especial
120 -	<input type="checkbox"/>	<input type="checkbox"/> <input type="checkbox"/>	<input type="checkbox"/>	<input type="checkbox"/>	<input type="checkbox"/> -	<input type="checkbox"/> <input type="checkbox"/> <input type="checkbox"/> <input type="checkbox"/> <input type="checkbox"/>	<input type="checkbox"/> <input type="checkbox"/> <input type="checkbox"/> <input type="checkbox"/> <input type="checkbox"/>
	1. Prisioneros frontal	45. $\varnothing$ 45 mm 48. $\varnothing$ 48 mm 50. $\varnothing$ 50 mm 55. $\varnothing$ 55 mm 60. $\varnothing$ 60 mm 65. $\varnothing$ 65 mm	1. AÃ+BB+00 2. AÃ+BB	1. Cable radial 2. Radial M23 12p horario	0. 11...30 VDC / NPN Open collector 11..30 VDC 1. 11..30 VDC / Line driver diferencial Push-Pull 11..30 VDC 2. 5 VDC / RS422 5 VDC (compatible TTL)		

Solicite el Step file 3D de su referencia

info@encoderhohner.com  
servicio disponible en 24h

El sistema antigiro requerido no está incluido en la referencia (pedir por separado). El sistema antigiro se suministra desmontado e incluye la tornillería necesaria para el montaje en el encoder. Todos los sistemas disponibles en los apartados de "ACCESORIOS DE MONTAJE".



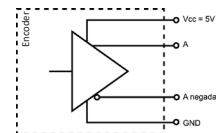
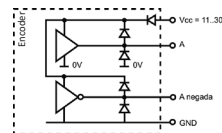
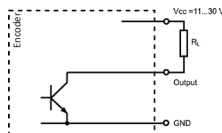
# SERIE 120

## ENCODER INCREMENTAL EJE HUECO PARA APLICACIONES INDUSTRIALES

### CARACTERÍSTICAS MECÁNICAS

Materiales	Tapa: Aluminio Cuerpo: Aluminio Eje: Acero inoxidable
Rodamientos	De bolas
Vida de los rodamientos	1x10 <sup>10</sup> rev.
Fijación del cuerpo	Brida flexible
Fijación del eje	Prisioneros frontal
Diámetro eje hueco	45, 48, 50, 55, 60 o 65 mm
Nº máx. rev. permisible mecánicamente	2700 rpm
Protección contra polvo y salpicaduras según DIN EN 60529	IP65
Momento de inercia del rotor	≤ 13 Kg cm <sup>2</sup>
Par de arranque a 20°C (68°F)	≤ 0,1 Nm
Carga máxima admisible sobre eje axial	≤ 60 N
Carga máxima admisible sobre eje radial	≤ 80 N
Peso aprox.	0,7 Kg
Rango de temperatura en funcionamiento	-20°C a +80°C
Vibración según DIN EN 60068-2-6	100 m/s <sup>2</sup> (10Hz...2000Hz)
Impacto según DIN EN 60068-2-27	1000 m/s <sup>2</sup> (6ms)
Nº máximo de Impulsos por vuelta	40.000
Conexión radial	Cable 2 metros o conector industrial M23 (disponible cualquier longitud de cable) Conector hembra no incluido

### SEÑALES DE SALIDA



CIRCUITO DE SALIDA	NPN Open Collector	Push-Pull Diferencial	RS422 (TTL compatible)
Código de referencia	0	1	2
Tensión de alimentación	11...30 VDC	11...30 VDC	5 VDC ±5%
Tensión de salida	11...30 VDC	11...30 VDC	5 VDC
Consumo	80 mA	Típico: 85 mA Máximo: 200 mA	Típico: 85 mA Máximo: 200 mA
Capacidad de carga máxima / canal	40 mA	±30 mA	±20 mA
Nivel de señal "Low"	VOL < 0.4 VDC (24 VDC)	VOL < 2.5 VDC	VOL < 0.5 VDC
Nivel de señal "High"	VOH > 2.2 VDC (24 VDC)	VOH > VCC - 3 VDC	VOH > 2.5 VDC
Frecuencia	100 kHz	200 kHz	300 kHz
Protección contra Cortocircuito	No permanente	Si	Si
Protección Inversión Polaridad	Si	Si	Si
Canal B adelanta 90° eléctricos canal A (visto desde el eje, girando en sentido horario)			

# SERIE 120

## ENCODER INCREMENTAL EJE HUECO PARA APLICACIONES INDUSTRIALES

### CONEXIONADO



	Cable	Conector
	3x2x0,14+2x0,34 95.0008003	M23 12p horario
GND	Negro	1
VCC	Rojo	2
A	Amarillo	3
B	Verde	4
$\tilde{A}$	Marrón	5
$\tilde{B}$	Azul	6
0 (referencia)	Gris	7
$\tilde{0}$	Naranja	8

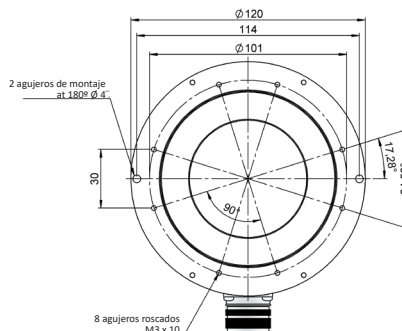
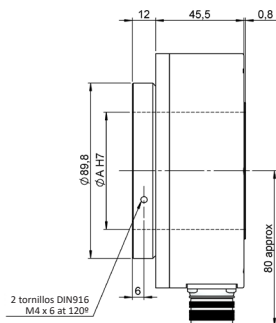
### DIMENSIONES DE CONEXIÓN

Conector hembra no incluido

**Conexión 2**  
Radial

**Fijación 2**  
Prisioneros frontal

M23 12p  
panel macho  
sentido horario



**Conector hembra**  
95.0007131

