



BAUREIHE 19

HOCHAUFLÖSENDER INKREMENTAL-
DREHGEBER MIT ENDHOLHWELLE FÜR
INDUSTRIEANWENDUNGEN

- Auflösung bis 50000 Impulse pro Umdrehung
- Baugröße 58 mm
- Endhohlwelle Ø 6, 8, 10, 12, 14 oder 15 mm
- Schutzart IP67 gemäß DIN EN 60529
- Wellenbefestigung mit Klemmring
- Geberbefestigung mit Drehmomentstütze
- Kabelanschluss (verschiedene Kabellängen verfügbar) oder Stecker M12, M23

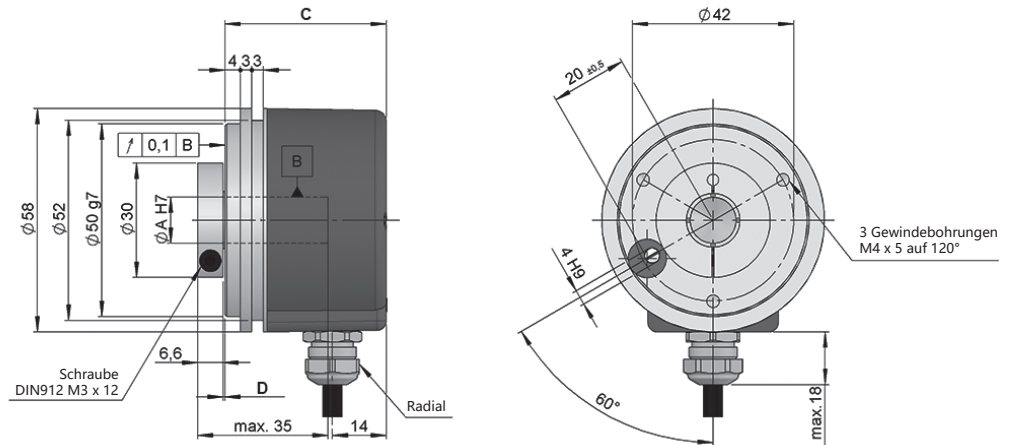


Optischer Drehgeber Inkremental Drehgeber Große Tragfähigkeit der Welle Vibrations- und Schockbeständig Schutzart IP67 Betriebstemperatur -40°C Schnelle Lieferung

Klemmring

HOHLWELLE	Ø A
1	6 mm
3	8 mm
4	10 mm
5	12 mm
7	14 mm
8	15 mm

BAUREIHE	C	D
19	42 mm	0,5 mm
19A	51,8 mm	1 mm



Maßzeichnung S19 Endhohlwelle Typ 5, Anschluss 3

BESTELLSCHLÜSSEL

Bestellschlüssel Beispiel: 19-15639-1024

Baureihe	Mechanische Option	Endhohlwelle	Ausgangssignale	Anschlüsse	Versorgungsspannung / Ausgangsstufe	Impulszahl	Sonderausführung
19/19A -	<input type="checkbox"/>	<input type="checkbox"/>	<input type="checkbox"/>	<input type="checkbox"/>	<input type="checkbox"/> -	<input type="checkbox"/> <input type="checkbox"/> <input type="checkbox"/> <input type="checkbox"/> <input type="checkbox"/> <input type="checkbox"/>	<input type="checkbox"/> <input type="checkbox"/> <input type="checkbox"/> <input type="checkbox"/> <input type="checkbox"/> <input type="checkbox"/>
19. IP65 19A. IP67	1. Klemmring	1. Ø 6x26 mm 3. Ø 8x26 mm 4. Ø 10x26 mm 5. Ø 12x26 mm 7. Ø 14x26 mm 8. Ø 15x26 mm	1. A 2. AB 3. AB, \bar{Z} 5. AB, \overline{AB} 6. ABZ, \overline{ABZ} 9. ABZ	3. Kabel radial 5. Radial M23 12p CW L. Radial M12 8p CCW (**)	0. 11...30 VDC / NPN Open collector 11...30 VDC 6. 11...30 VDC / RS422 5 VDC (kompatibel TTL) 7. 5 VDC / RS422 5 VDC (kompatibel TTL) 9. 11...30 VDC / Line driver differenziell Push-Pull 11...30 VDC	(*)	HT00. -40°C

Bestellen Sie Ihre Referenz- Datei Step 3D
info@encoderhohner.com
Service verfügbar in 24 Std

(*) Die Impulszahl von 10000 bis 50000 wird mittels Interpolation erzeugt. Bis 10000 Impulse ohne Interpolation.

(**) Sonderausführungen auf Anfrage. z.B. Kabel axial, andere Kabellänge, ...

Drehmomentstütze nicht enthalten, auf Anfrage möglich. Die Drehmomentstütze wird in ausgebauten Zustand geliefert; Einbaumaterial inklusive. Verschiedene Möglichkeiten finden Sie in den Bereichen "DREHMOMENTSTÜTZEN".



BAUREIHE 19

HOCHAUFLÖSENDER INKREMENTAL-DREHGEBER MIT ENDHÖHLWELLE FÜR INDUSTRIEANWENDUNGEN

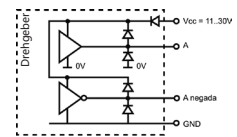
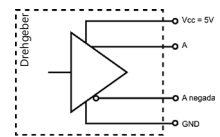
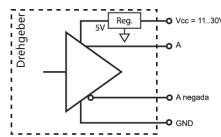
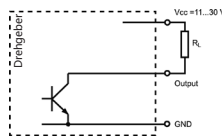
TECHNISCHE EIGENSCHAFTEN

Materialien	Abdeckung: Aluminium Gehäuse: Aluminium Welle: Edelstahl
Lager	Kugellager
Lagerlebensdauer	1x10 ¹⁰ Umdrehungen
Befestigungssysteme	Drehmomentstütze (Bolzen) oder Drehmomentstütze
Maximaler zulässiger Versatz	±0.5 mm axial, ±0.3 mm radial (90.1014, 90.1024)
Wellenbefestigung	Klemmring
Durchmesser Endhohlwelle	6, 8, 10, 12, 14 oder 15 mm
Mechanisch zulässige maximale Drehzahl	6000 U/min ⁻¹
Schutzart gemäß DIN EN 60529	IP65 - Standard IP67 - Option 19A
Trägheitsmoment des Rotors	30 gcm ² (19) 50 gcm ² (19A)
Anlaufmoment bei 20°C (68°F)	≤ 0.02 Nm (19) ≤ 0.04 Nm (19A)
Zulässige Wellebelastung, axial	40 N
Zulässige Wellebelastung, radial	80 N
Gewicht ca.	0.5 Kg
Betriebstemperatur	-20°C bis +80°C - Standard -40°C bis +80°C - Sonderausführung HT00
Vibration gemäß DIN EN 60068-2-6	100 m/s ² (10Hz...2000Hz)
Schock gemäß DIN EN 60068-2-27	1000 m/s ² (6ms)
Anzahl der Impulse pro Umdrehung	50000
Anschlüsse	2-Meter-Kabel oder Stecker M12, M23 (verschiedene Kabellängen verfügbar) Gegenstecker nicht im Lieferumfang enthalten

BAUREIHE 19

HOCHAUFLÖSENDE INKREMENTAL-DREHGEBER MIT ENDDHOHLWELLE FÜR INDUSTRIEANWENDUNGEN

AUSGANGSSIGNALE



AUSGANGSSTUFE	NPN Open Collector	RS422 (TTL-kompatibel)	RS422 (TTL-kompatibel)	Push-Pull Differenziell
Bestellschlüssel Auswahl	0	6	7	9
Versorgungsspannung	11...30 VDC	11...30 VDC	5 VDC ±5%	11...30 VDC
Ausgangsspannung	11...30 VDC	5 VDC	5 VDC	11...30 VDC
Stromaufnahme	40 mA	Standard: 80 mA Maximum: 160 mA	Standard: 70 mA Maximum: 150 mA	Standard: 45 mA Maximum: 150 mA
Zulässige Last / Kanal	40 mA	±20 mA	±20 mA	±30 mA
Maximal Zulässige Kabellänge	50 m (24 VDC)	1200 m	1200 m	100 m
Signalpegel "Low"	VOL < 0.4 VDC (24 VDC)	VOL < 0.5 VDC	VOL < 0.5 VDC	VOL < 2.5 VDC
Signalpegel "High"	VOH > 22 VDC (24 VDC)	VOH > 2.5 VDC	VOH > 2.5 VDC	VOH > VCC – 3 VDC
Frequenz	100 kHz	300 kHz	300 kHz	200 kHz
Kurzschlußschutz	Nicht durchgehend	Ja	Ja	Ja
Verpolungsschutz	Ja	Ja	Nein	Ja

Kanal B ist Kanal A um 90° elektrisch voreilend (rechtsdrehend mit Blick auf die Welle)

ANSCHLÜSSE



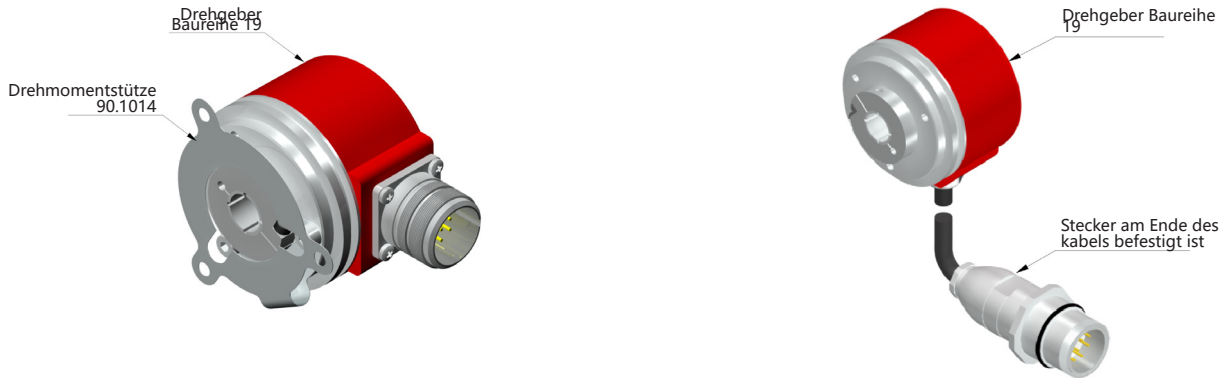
	Kabel 2x2x0.14+1x0.14 95.0008002	Kabel 3x2x0.14+2x0.34 95.0008003 (*)	Stecker M12 8p CCW	Stecker M23 12p CW
GND	Gelb (YE)	Schwarz (BK)	1	1
+UB	Weiß (WH)	Rot (RD)	2	2
A	Braun (BN)	Gelb (YE)	3	3
B	Grün (GN)	Grün (GN)	4	4
\bar{A}	-	Braun (BN)	5	5
\bar{B}	-	Blau (BU)	6	6
Z	Grau (GY)	Grau (GY)	7	7
\bar{Z}	Grau (GY)	Orange (OG)	8	8
Gehäuse	Schirm	Schirm	Gehäuse	Gehäuse

(*) Nur für Drehgeber mit Zusatzsignalen.

BAUREIHE 19

HOCHAUFLÖSENDER INKREMENTAL-DREHGEBER MIT ENDDHOHLWELLE FÜR INDUSTRIEANWENDUNGEN

ZUBEHÖR BEISPIELE



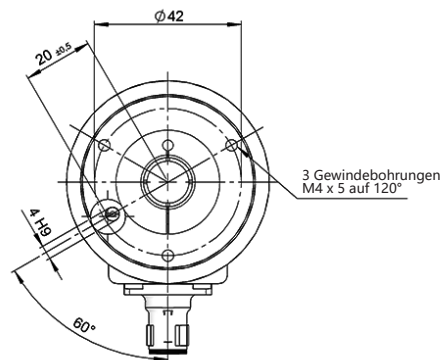
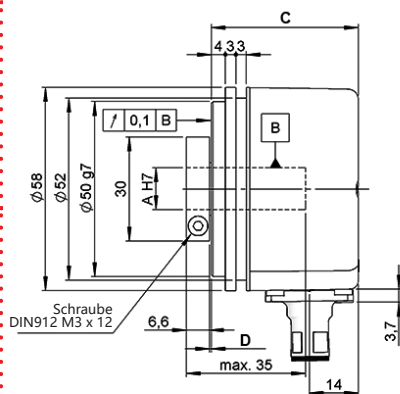
Alle Zubehöerteile sind in dem Abschnitt "MONTAGEZUBEHÖR" von unserem Hauptkatalog verfügbar.

ANSCHLÜSSE

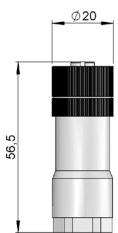
Gegenstecker nicht im Lieferumfang enthalten

ANSCHLÜSSE L

Radial
M12 8p
Steckverbinder
CCW

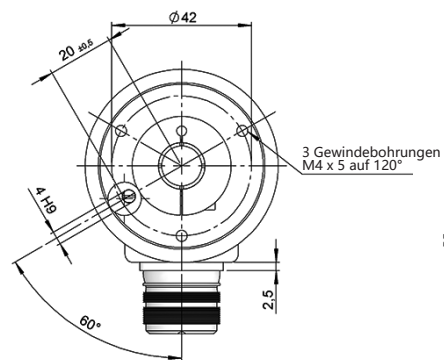
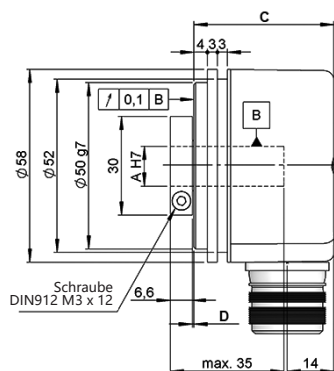


Steckerbuchse 95.0007152

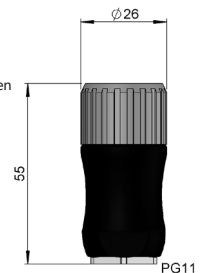


ANSCHLÜSSE 5

Radial
M23 12p
Steckverbinder
CW



Steckerbuchse 95.0007131

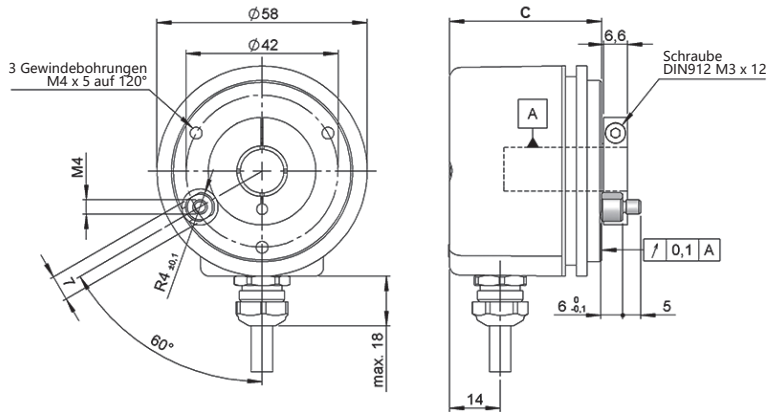


BAUREIHE 19

HOCHAUFLÖSENDER INKREMENTAL-DREHGEBER MIT ENDHOLHWELLE FÜR INDUSTRIEANWENDUNGEN

DREHMOMENTSTÜTZEN

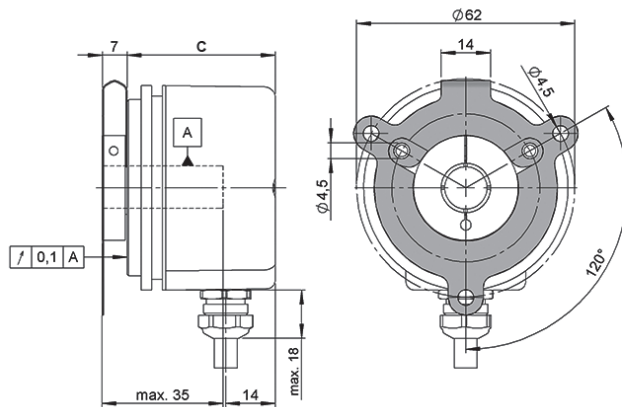
Drehmomentstütze
(Bolzen)
90.1040



90.1040



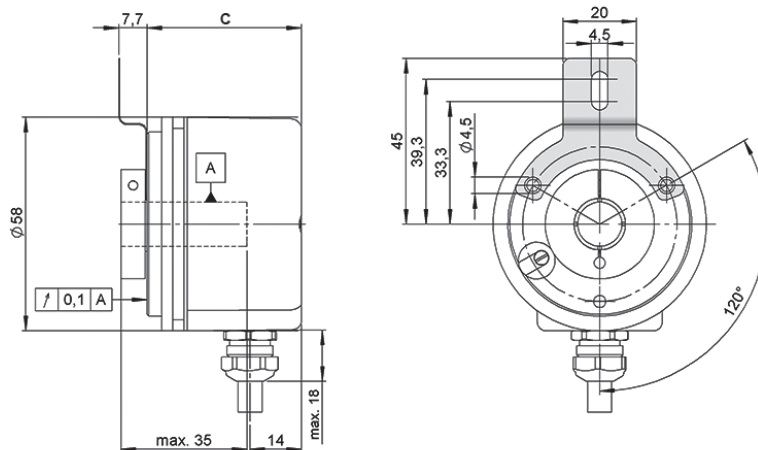
Drehmomentstütze
90.1014



90.1014



Drehmomentstütze
90.1018



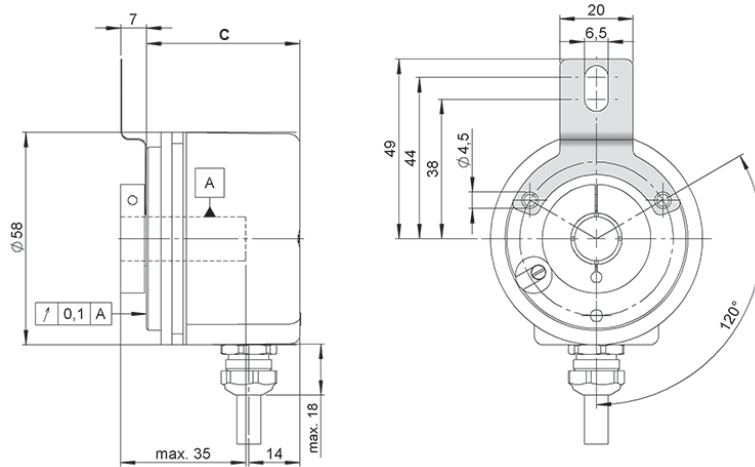
90.1018



BAUREIHE 19

HOCHAUFLÖSENDER INKREMENTAL-DREHGEBER MIT ENDHOLHWELLE FÜR INDUSTRIEANWENDUNGEN

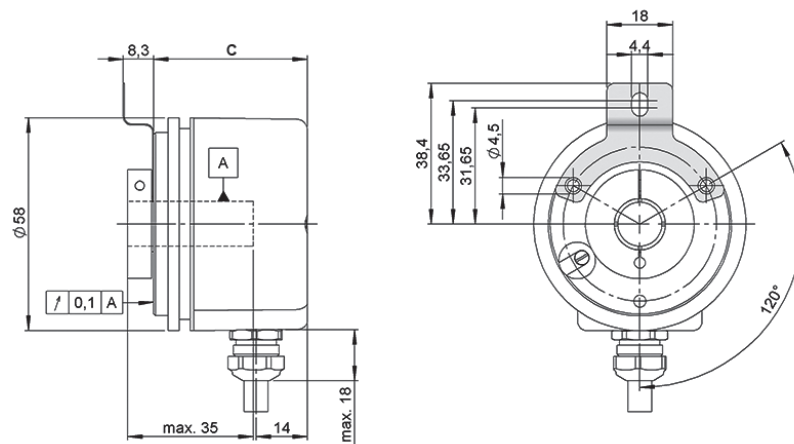
Drehmomentstütze
90.1020



90.1020



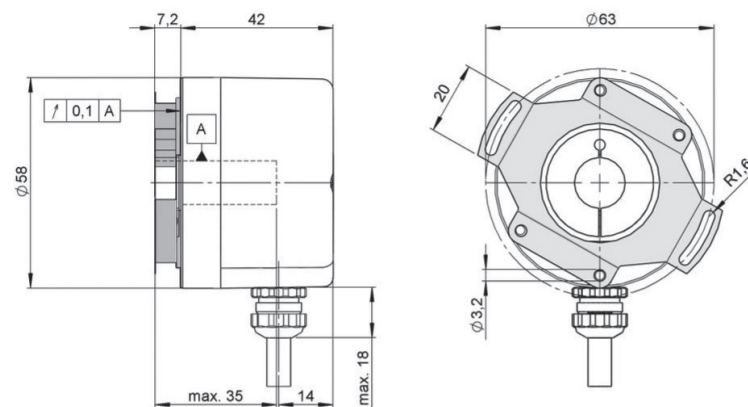
Drehmomentstütze
90.1024



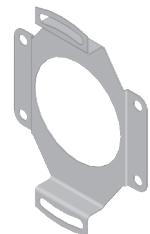
90.1024



Drehmomentstütze
90.1027



90.1027

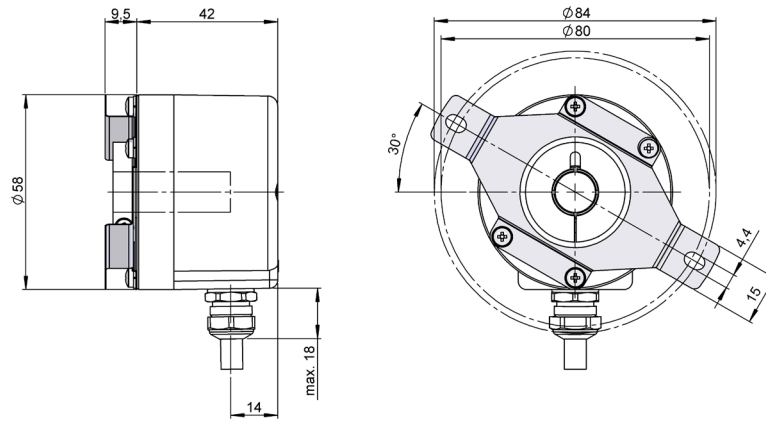


Diese Drehmomentstütze benötigt den Sonderausführungscode in der Bestellschlüssel:
19-XXXXX-XXXXX.HG01

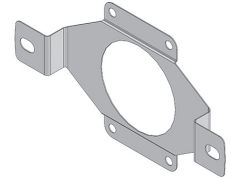
BAUREIHE 19

HOCHAUFLÖSENDE INKREMENTAL-DREHGEBER MIT ENDDHOHLWELLE FÜR INDUSTRIEANWENDUNGEN

Drehmomentstütze 90.1045

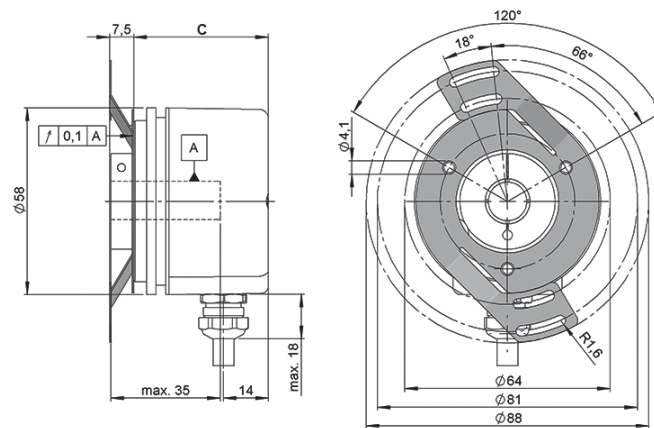


90.1045



Diese Drehmomentstütze benötigt den Sonderausführungscode in der Bestellschlüssel: 19-XXXXX-XXXXX.HG01

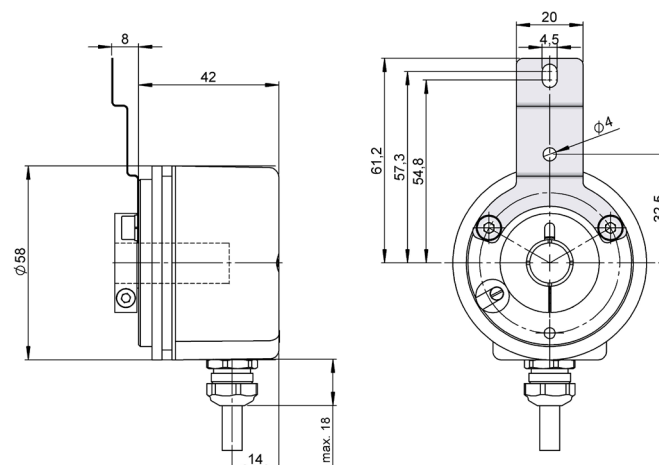
Drehmomentstütze 90.1075



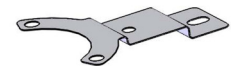
90.1075



Drehmomentstütze 90.1076



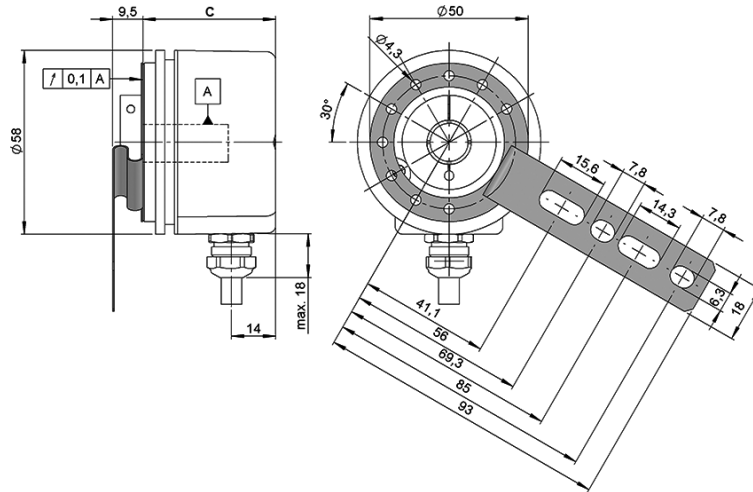
90.1076



BAUREIHE 19

HOCHAUFLÖSENDE INKREMENTAL-DREHGEBER MIT ENDDHOHLWELLE FÜR INDUSTRIEANWENDUNGEN

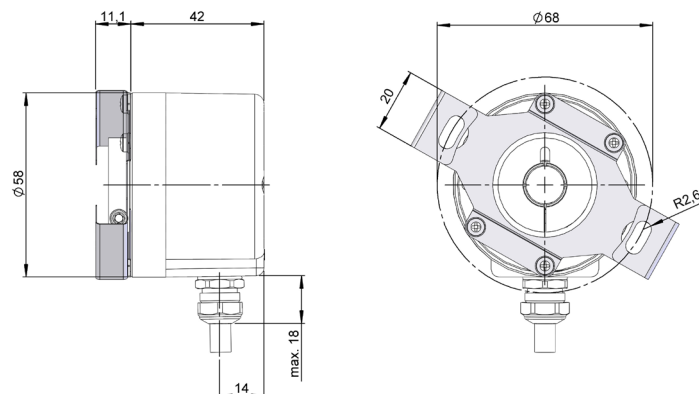
Drehmomentstütze
90.1095



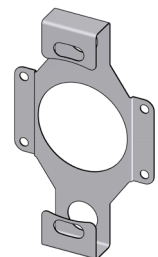
90.1095



Drehmomentstütze
93.0102090



93.0102090



Diese Drehmomentstütze benötigt den Sonderausführungscode in der Bestellschlüssel: 19-XXXX-XXXX.HG01