



系列 20

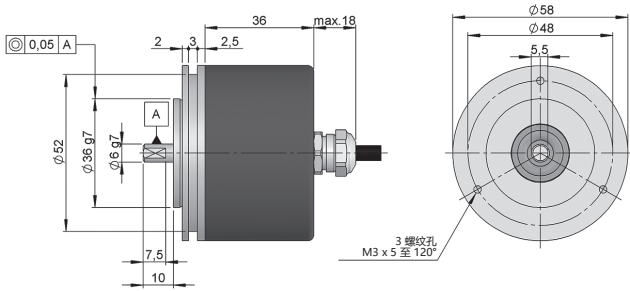
针对工业应用成本优化的增量式实心轴编码器

- 分辨率高达 1024 脉冲每转
- 外径 58 mm
- 轴 \varnothing 6 mm
- 防护等级 IP54 根据 DIN EN 60529
- 提供不同的法兰
- 通过线缆或工业连接器连接. 可定制线缆长度, 连接器支持



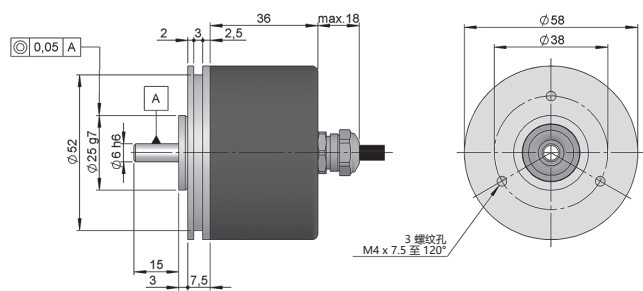
光学编码器 增量式编码器 抗振动和冲击 防护等级54 快速发货

选项 A



示例图纸对应选项为 机械选项类型 1, 出线类型 2, 不带法兰

选项 B



示例图纸对应选项为 机械选项类型 2, 出线类型 2, 不带法兰

选型参考

参考示例: 20-11621-1024

系列	机械选项类	法兰	输出信号	出线	电源供应/电气输出	脉冲数	特殊代码
20 -	<input type="checkbox"/>	<input type="checkbox"/>	<input type="checkbox"/>	<input type="checkbox"/>	<input type="checkbox"/> -	<input type="checkbox"/> <input type="checkbox"/> <input type="checkbox"/> <input type="checkbox"/> <input type="checkbox"/>	<input type="checkbox"/> <input type="checkbox"/> <input type="checkbox"/> <input type="checkbox"/> <input type="checkbox"/>
	1. 选项 A \varnothing 6x10 mm 2. 选项 B \varnothing 6x15 mm	1. 无选配法兰 2. 90.1002 3. 90.1004 4. 90.1005 (*)	1. A 2. AB 3. AB, \bar{Z} 5. AB, \bar{AB} 6. ABZ, ABZ 9. ABZ	1. 轴向 DIN 43650 4p 2. 轴向线缆	0. 11...30 VDC / NPN 集电极开路 11...30 VDC 1. 11...30 VDC / 推挽 11...30 VDC 2. 5 VDC / (兼容TTL) 5 VDC (**)		

订购您的标准产品 3D图纸

info@encoderhohner.com

24小时提供服务

(*) 法兰选项 90.1002、90.1004、90.1005 (2/3/4) 仅适用于机械选项 A \varnothing 6x10 mm (1) 预装选配法兰

(**) 电子输出 NPN 集电极开路 (0) 仅适用于无反相信号的输出信号选项 (1/2/9)



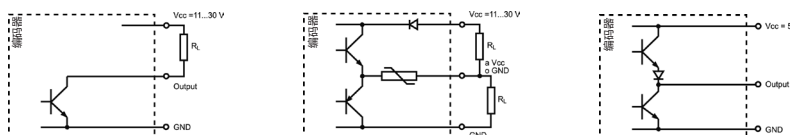
系列 20

针对工业应用成本优化的增量式实心轴编码器

机械规格

材料	端盖: 塑料 外壳: 铝 轴: 不锈钢
轴承	滚珠
轴承寿命	1x10 ¹⁰ 圈
机械允许最大转速	6000 rpm
防尘和防水等级符合 DIN EN 60529	IP54
转子转动惯量	10 gcm ²
20°C (68°F) 时的启动扭矩	≤ 0.005 Nm
轴向允许最大负载	20 N
径向允许最大负载	30 N
重量	约0.3 Kg
工作温度范围	-20°C 至 +60°C
振动根据 DIN EN 60068-2-6	100 m/s ² (10Hz...2000Hz)
冲击根据 DIN EN 60068-2-27	1000 m/s ² (6ms)
每转最大脉冲数	1024
轴向连接	2米线缆或工业连接器 (其他线缆长度可订购) 标准包装不包括母头连接器

输出信号



输出电路	NPN 开路集电极	推挽式	线性驱动 (TTL兼容)
参考代码	0	1	2
电源供应	11...30 VDC	11...30 VDC	5 VDC ±10%
输出电压	11...30 VDC	11...30 VDC	5 VDC
电量消耗	40 mA	典型值: 45 mA 最大限度: 150 mA	典型值: 120 mA 最大限度: 150 mA
最大限度。负载能力/通道	40 mA	±30 mA	±40 mA
允许线缆长度	50 m (24 VDC)	50 m	100 m
低电平信号	VOL < 0.4 VDC (24 VDC)	VOL < 2.5 VDC	VOL < 0.2 VDC
低电平信号	VOH > 22 VDC (24 VDC)	VOH > VCC - 3 VDC	VOH > 2.4 VDC
频率	100 kHz	200 kHz	100 kHz
短路保护	非永久	有	有
保护极性反转	有	有	无

通道 B 领先 (90° 电气角) 通道 A, 从轴向看, 轴顺时针旋转

系列 20

针对工业应用成本优化的增量式实心轴编码器

出线



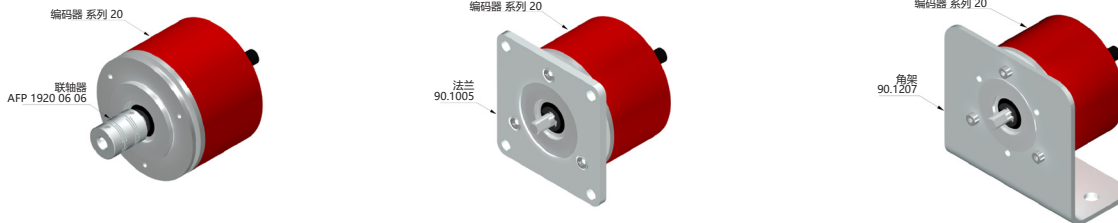
	线缆 2x2x0.14+1x0.14 95.0008002	线缆 3x2x0.14+2x0.34 95.0008003 (*)	连接器 DIN 43650 4p
GND	黄色 (YE)	黑色 (BK)	1
+UB	白色 (WH)	红色 (RD)	2
A	棕色 (BN)	黄色 (YE)	3
B	绿色 (GN)	绿色 (GN)	4
\bar{A}	-	棕色 (BN)	-
\bar{B}	-	蓝色 (BU)	-
Z	灰色 (GY) (**)	灰色 (GY)	-
\bar{Z}	灰色 (GY) (***)	橙色 (OG)	-

(*) 线缆 3x2x0.14+2x0.34 仅适用于具有反转信号的编码器。

(**) 仅适用于输出信号选项 9 (ABZ)。

(***) 仅适用于输出信号选项 3 (AB, \bar{Z})。

配件示例

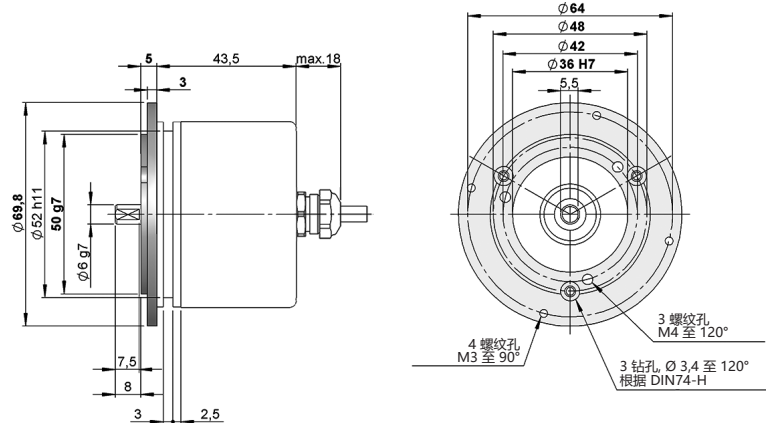


所有附件均在“安装附件”部分中提供。

法兰尺寸

预装选配法兰

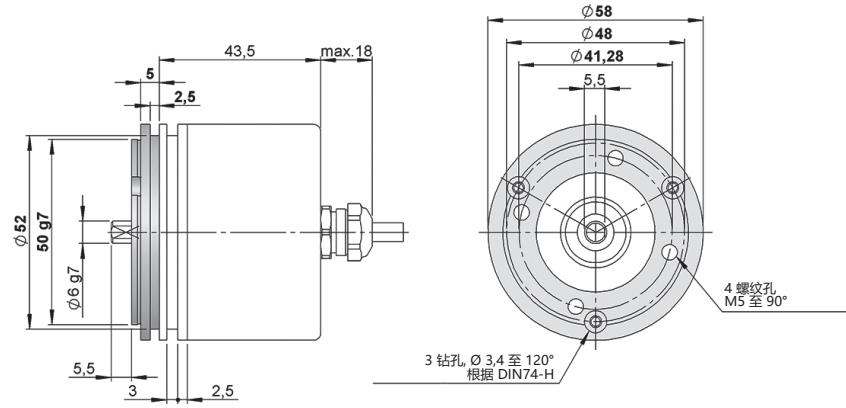
法兰 2
90.1002



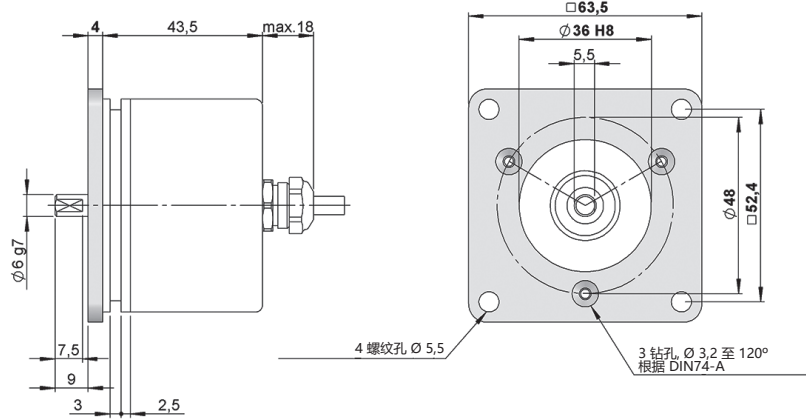
系列 20

针对工业应用成本优化的增量式实心轴编码器

法兰 3
90.1004



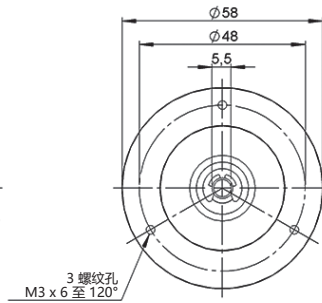
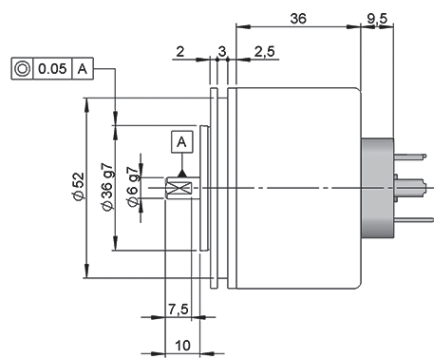
法兰 4
90.1005



连接尺寸 标准包装不包括母头连接器

出线 1

轴向
DIN 43650 4p
公头接口



母头连接器

95.0007011

