

# BAUREIHE 21

KOSTENOPTIMIERTER INKREMENTAL-DREHGEBER MIT VOLLWELLE FÜR INDUSTRIEANWENDUNGEN

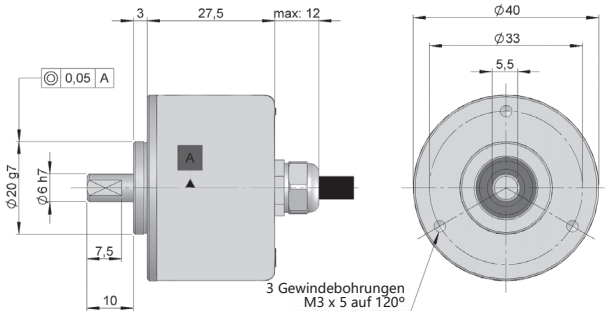


- Auflösung bis 500 Impulse pro Umdrehung
- Baugröße 40 mm
- Vollwelle Ø 6 mm
- Schutzart IP41 gemäß DIN EN 60529
- Kabelanschluss (verschiedene Kabellängen verfügbar)

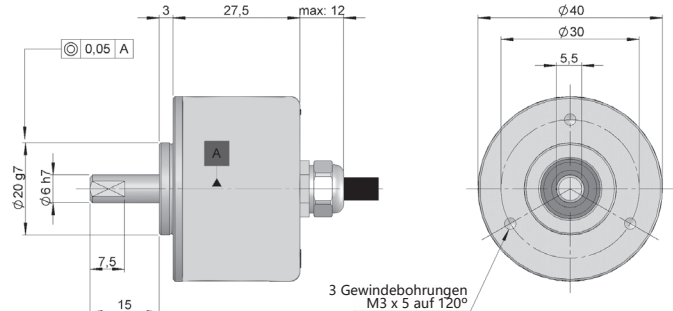


Optischer Drehgeber    Inkremental Drehgeber    Vibrations- und Schockbeständig    Schutzart IP41    Schnelle Lieferung

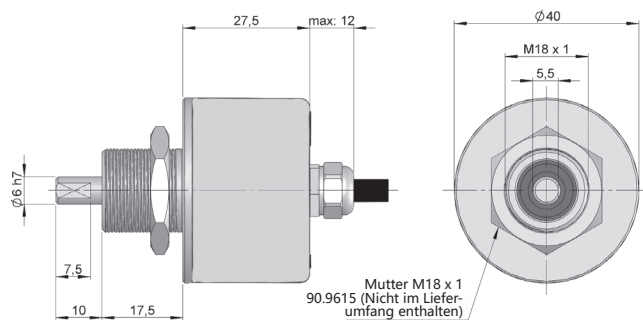
## Option A



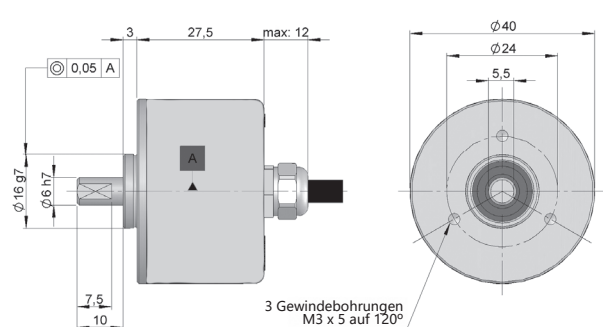
## Option B



## Option C



## Option D



### BESTELLSCHLÜSSEL

Bestellschlüssel Beispiel: 21-111-500

| Baureihe | Mechanische Option                                       | Ausgangssignale   | Versorgungsspannung / Ausgangsstufe  | Impulszahl   | Sonderausführung  |
|----------|--|---|--|--|---|
| 21 -     | <input type="checkbox"/>                                 | <input type="checkbox"/>  | <input type="checkbox"/> -   | <input type="checkbox"/> <input type="checkbox"/> <input type="checkbox"/> | <input type="checkbox"/> <input type="checkbox"/> <input type="checkbox"/> <input type="checkbox"/>   |
|          | 1. Option A<br>2. Option B<br>3. Option C<br>4. Option D | 1. A<br>2. AB<br>3. ABZ<br>4. AB, $\bar{Z}$<br>7. ABZ, $\overline{ABZ}$<br>8. AB, $\overline{AB}$ | 0. 11...30 VDC / NPN Open collector 11...30 VDC<br>1. 11...30 VDC / Push-Pull 11...30 VDC<br>7. 5 VDC / RS422 5 VDC (kompatibel TTL)<br>9. 11...30 VDC / Line driver differenziell Push-Pull 11...30 VDC |  | Bestellen Sie Ihre Referenz- Datei Step 3D<br><a href="mailto:info@encoderhohner.com">info@encoderhohner.com</a><br>Service verfügbar in 24 Std |



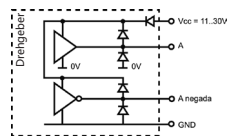
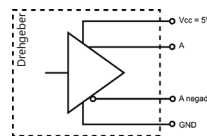
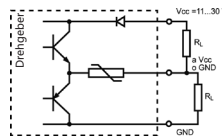
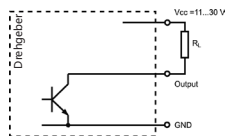
# BAUREIHE 21

## KOSTENOPTIMIERTER INKREMENTAL-DREHGEBER MIT VOLLWELLE FÜR INDUSTRIEANWENDUNGEN

### TECHNISCHE EIGENSCHAFTEN

|  |   |
|--|---|
| Materialien                            | Abdeckung: Aluminium<br>Gehäuse: Aluminium<br>Welle: Edelstahl              |
| Lager                                  | Kugellager  |
| Lagerlebensdauer                       | 1x10 <sup>10</sup> Umdrehungen  |
| Mechanisch zulässige maximale Drehzahl | 5000 U/min <sup>-1</sup>  |
| Schutzart gemäß DIN EN 60529           | IP41  |
| Trägheitsmoment des Rotors             | 10 gcm <sup>2</sup>   |
| Anlaufmoment bei 20°C (68°F)           | ≤ 0.004 Nm  |
| Zulässige Wellebelastung, axial        | 5 N   |
| Zulässige Wellebelastung, radial       | 5 N   |
| Gewicht ca.                            | 0.2 Kg  |
| Betriebstemperatur                     | -20°C bis +60°C   |
| Vibration gemäß DIN EN 60068-2-6       | 100 m/s <sup>2</sup> (10Hz...2000Hz)  |
| Schock gemäß DIN EN 60068-2-27         | 1000 m/s <sup>2</sup> (6ms)   |
| Anzahl der Impulse pro Umdrehung       | 500   |
| Anschlüsse                             | 1-Meter-Kabel (andere Kabellängen oder fliegender Gegenstecker auf Anfrage) |

### AUSGANGSSIGNALE



| AUSGANGSSTUFE                | NPN<br>Open Collector  | Push-Pull                          | RS422<br>(TTL-kompatibel)          | Push-Pull<br>Differenziell         |
|------------------------------|------------------------|------------------------------------|------------------------------------|------------------------------------|
| Bestellschlüssel Auswahl     | 0                      | 1                                  | 7                                  | 9                                  |
| Versorgungsspannung          | 11...30 VDC            | 11...30 VDC                        | 5 VDC ±10%                         | 11...30 VDC                        |
| Ausgangsspannung             | 11...30 VDC            | 11...30 VDC                        | 5 VDC                              | 11...30 VDC                        |
| Stromaufnahme                | 40 mA                  | Standard: 45 mA<br>Maximum: 150 mA | Standard: 70 mA<br>Maximum: 150 mA | Standard: 45 mA<br>Maximum: 150 mA |
| Zulässige Last / Kanal       | 40 mA                  | ±30 mA                             | ±20 mA                             | ±30 mA                             |
| Maximal Zulässige Kabellänge | 50 m (24 VDC)          | 50 m                               | 1200 m                             | 100 m                              |
| Signalpegel "Low"            | VOL < 0.4 VDC (24 VDC) | VOL < 2.5 VDC                      | VOL < 0.5 VDC                      | VOL < 2.5 VDC                      |
| Signalpegel "High"           | VOH > 22 VDC (24 VDC)  | VOH > Vcc - 3 VDC                  | VOH > 2.5 VDC                      | VOH > VCC - 3 VDC                  |
| Frequenz                     | 100 kHz                | 200 kHz                            | 300 kHz                            | 200 kHz                            |
| Kurzschlußschutz             | Nicht durchgehend      | Ja                                 | Ja                                 | Ja                                 |
| Verpolungsschutz             | Ja                     | Ja                                 | Nein                               | Ja                                 |

Kanal B ist Kanal A um 90° elektrisch voreilend (rechtsdrehend mit Blick auf die Welle).

# BAUREIHE 21

KOSTENOPTIMIERTER INKREMENTAL-DREHGEBER MIT VOLLWELLE FÜR INDUSTRIEANWENDUNGEN

## ANSCHLÜSSE



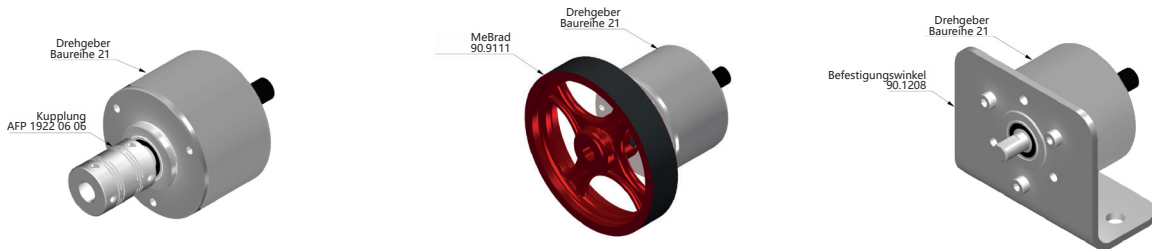
|           | Kabel<br>2x2x0.14+1x0.14<br>95.0008002 | Kabel<br>3x2x0.14+2x0.34<br>95.0008003 (*) |
|-----------|--|--|
| GND       | Gelb (YE)                              | Schwarz (BK)                               |
| +UB       | Weiß (WH)                              | Rot (RD)                                   |
| A         | Braun (BN)                             | Gelb (YE)                                  |
| B         | Grün (GN)                              | Grün (GN)                                  |
| $\bar{A}$ | -                                      | Braun (BN)                                 |
| $\bar{B}$ | -                                      | Blau (BU)                                  |
| Z         | Grau (GY) (**)                         | Grau (GY)                                  |
| $\bar{Z}$ | Grau (GY) (***)                        | Orange (OG)                                |

(\*) Nur für Drehgeber mit Zusatzsignalen.

(\*\*) Nur verfügbar für Ausgangssignale mit der Option 9 (ABZ).

(\*\*\*) Nur verfügbar für Ausgangssignale mit der Option 3 (AB,  $\bar{Z}$ ).

## ZUBEHÖR BEISPIELE



Alle Zubehörteile sind in dem Abschnitt "MONTAGEZUBEHÖR" von unserem Hauptkatalog verfügbar.