

SÉRIE 22H

CODEUR INCRÉMENTAL MINIATURE AVEC AXE TRAVERSANT POUR APPLICATIONS INDUSTRIELLES



- Résolution jusqu'à 10000 impulsions par tour
- Diamètre du Boîtier 36.5 mm
- Axe traversant Ø 6 ou 8 mm
- Classe de protection IP50 selon DIN EN 60529
- Fixation de l'axe par vis de pression
- Système anti-rotation par bride flexible ou pivot
- Connexion par câble (autres longueurs de câble disponibles) ou connecteur industriel M12



Codeur optique



Codeur Incrémental



Codeur miniature



Résistant aux vibrations et chocs



IP50

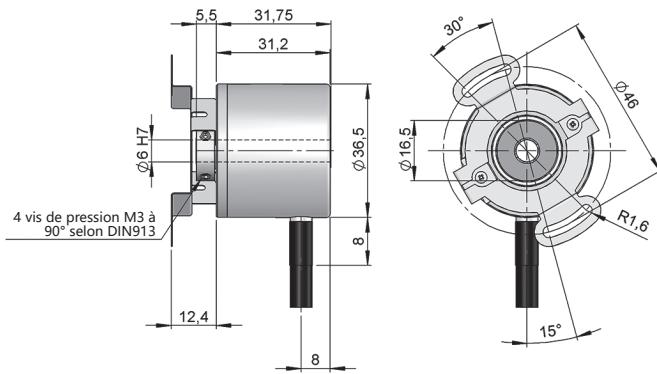


Plage de température -40°C



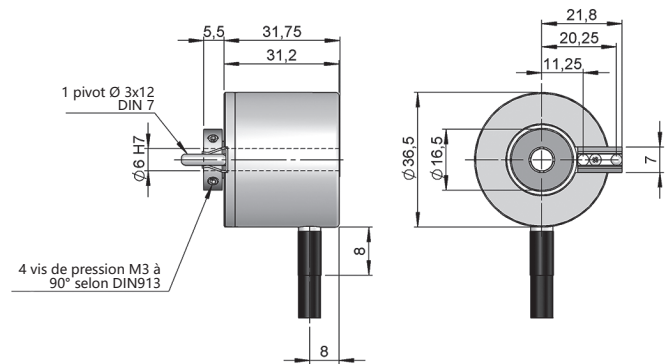
Livraison express

Bride flexible (90.1037)



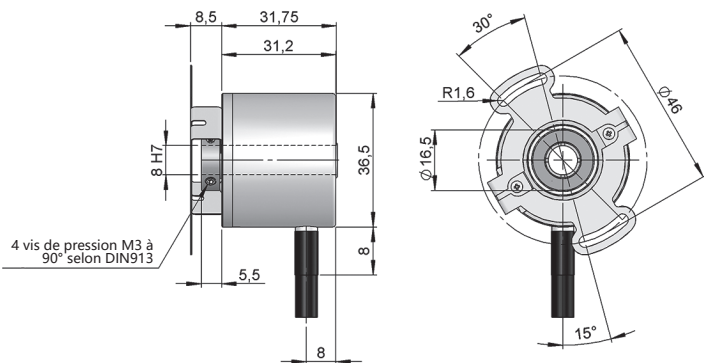
Dessin connectique type 2, axe traversant type 1, système anti-rotation type 1

Pivot anti-rotation (93.0108205)



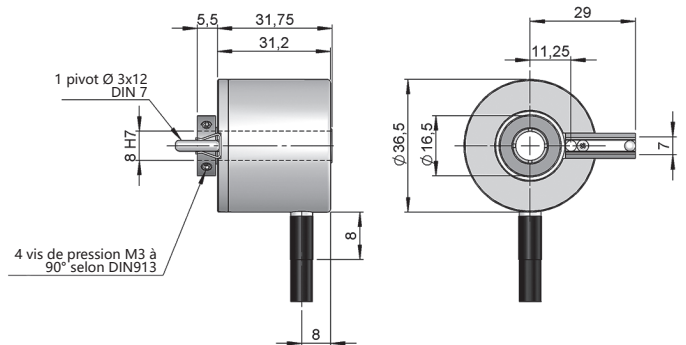
Dessin connectique type 2, axe traversant type 1, système anti-rotation type 2

Bride flexible (90.1111)



Dessin connectique type 2, axe traversant type 2, système anti-rotation type 3

Pivot anti-rotation (93.0108208)



Dessin connectique type 2, axe traversant type 2, système anti-rotation type 4



SÉRIE 22H

CODEUR INCRÉMENTAL MINIATURE AVEC AXE TRAVERSANT POUR APPLICATIONS INDUSTRIELLES

RÉFÉRENCE

Exemple de référence: 22H-11721-500

Série	Système anti-rotation	Axe traversant	Signaux de sortie	Connectique	Tension d'Alimentation / Sortie électronique	Nombre d'impulsions	Exécution spéciale
22H -	<input type="checkbox"/>	<input type="checkbox"/>	<input type="checkbox"/>	<input type="checkbox"/>	<input type="checkbox"/> -	<input type="checkbox"/> <input type="checkbox"/> <input type="checkbox"/> <input type="checkbox"/> <input type="checkbox"/> <input type="checkbox"/>	<input type="checkbox"/> <input type="checkbox"/> <input type="checkbox"/> <input type="checkbox"/>
	1. Bride flexible (90.1037) 2. Pivot anti-rotation (93.0108205) 3. Bride flexible (90.1111) 4. Pivot anti-rotation (93.0108208)	1. Ø 6 mm 2. Ø 8 mm	2. AB 3. ABZ 7. ABZ, \overline{ABZ} 8. AB, \overline{AB}	2. Câble radial 3. Radial M12 8p anti-horaire	0. 11...30 VDC / NPN Open collector 11..30 VDC 1. 11..30 VDC / Line driver différentiel Push-Pull 11..30 VDC 2. 5 VDC / RS422 5 VDC (compatible TTL)		PT00. -40°C

Demander le fichier Step 3D de votre référence

info@encoderhohner.com

service disponible en 24h

(*) Le système anti-rotation type 1 (Bride flexible 90.1037), 2 (Pivot anti-rotation 93.0108205), 3 (Bride flexible 90.1111) et 4 (Pivot anti-rotation 93.0108208) livraison montée.

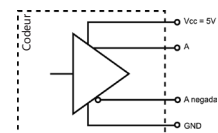
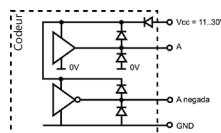
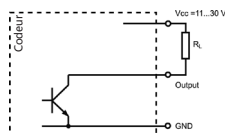
CARACTÉRISTIQUES MÉCANIQUES

Matériaux	Couvercle: Aluminium Boîtier: Aluminium Axe: Laiton
Roulements	À billes
Durée de vie des roulements	1x10 ¹⁰ tours
Fixation du boîtier	Pivot ou bride flexible (inclus)
Mésalignement permissible	±0.3 mm axial, ±0.1 mm radial (93.0108205, 93.0108208) ±0.3 mm axial, ±0.2 mm radial (90.1037) ±0.2 mm axial, ±0.1 mm radial (90.1111)
Fixation de l'axe	Vis de pression
Diamètre de l'axe traversant	6 ou 8 mm
Vitesse de rotation maximale	6000 rpm
Protection contre la poussière et les éclaboussures, conforme à la norme DIN EN 60529	IP50
Moment d'inertie	12 gcm ²
Couple d'entraînement à 20°C (68°F)	≤ 0.01 Nm
Charge maximale admissible sur l'axe axial	20 N
Charge maximale admissible sur l'axe radial	40 N
Poids env.	0.1 Kg
Plage de température de fonctionnement	-20°C à +80°C - Standard -40°C à +80°C - Exécution Spéciale PT00
Tenue aux vibrations conforme à la norme DIN EN 60068-2-6	100 m/s ² (10Hz...2000Hz)
Tenue aux chocs conforme à la norme DIN EN 60068-2-27	1000 m/s ² (6ms)
Résolution maximum	10000
Connexion radiale	Câble 2 mètres ou connecteur industriel M12 (autres longueurs de câble disponibles sur demande) Connecteur femelle à commander séparément

SÉRIE 22H

CODEUR INCRÉMENTAL MINIATURE AVEC AXE TRAVERSANT POUR APPLICATIONS INDUSTRIELLES

SIGNAUX DE SORTIE



CIRCUIT DE SORTIE	NPN Open Collector	Push-Pull Différentiel	RS422 (TTL compatible)
Code de référence	0	1	2
Tension d'alimentation	11...30 VDC	11...30 VDC	5 VDC ±5%
Sortie de tension	11...30 VDC	11...30 VDC	5 VDC
Consommation	40 mA	Standard: 45 mA Maximum: 150 mA	Standard: 70 mA Maximum: 150 mA
Capacité de charge maximale / canal	40 mA	±30 mA	±20 mA
Longueur du câble admissible	50 m (24 VDC)	100 m	1200 m
Niveau du signal "Bas"	VOL < 0.4 VDC (24 VDC)	VOL < 2.5 VDC	VOL < 0.5 VDC
Niveau du signal "Haut"	VOH > 2.2 VDC (24 VDC)	VOH > VCC - 3 VDC	VOH > 2.5 VDC
Fréquence	100 kHz	200 kHz	300 kHz
Protection contre les court-circuits	Non permanent	Oui	Oui
Protection contre les inversions de polarité	Oui	Oui	Non

Canal A avance 90° électriques au canal B (vue côté axe, rotation sens horaire).

CONNECTIQUE



	Câble 5x0.14 95.0008051 (*)	Câble 8x0.14 95.0008052 (*)	Connecteur M12 8p anti-horaire
GND	Blanc (WH)	Blanc (WH)	1
+UB	Marron (BN)	Marron (BN)	2
A	Vert (GN)	Vert (GN)	3
B	Jaune (YE)	Gris (GY)	4
\bar{A}	-	Jaune (YE)	5
\bar{B}	-	Rose (PK)	6
Z	Gris (GY)	Bleu (BU)	7
\bar{Z}	Gris (GY)	Rouge (RD)	8
Boîtier	Blindage	Blindage	Boîtier

(*) Pour des longueurs de câble supérieures à 2 mètres standard, il est recommandé d'utiliser le câble à paires torsadées 2x2x0.14+1x0.14 (95.0008002) ou 3x2x0.14+2x0.34 (95.0008003). Demander la longueur finale du câble nécessaire pour éviter des jonctions.

SÉRIE 22H

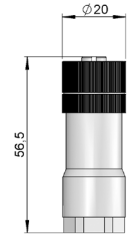
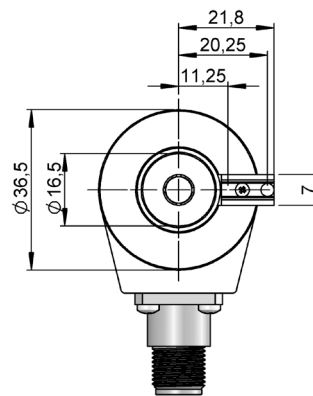
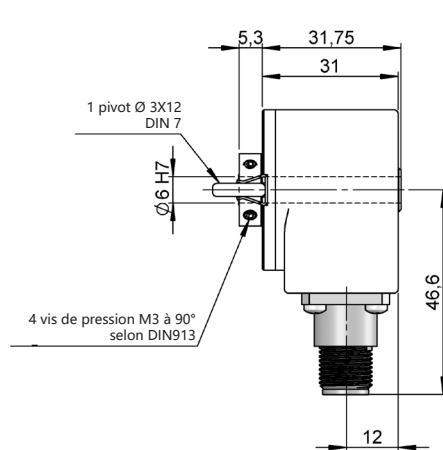
CODEUR INCRÉMENTAL MINIATURE AVEC AXE TRAVERSANT POUR APPLICATIONS INDUSTRIELLES

DIMENSIONS DE LA CONNECTIQUE EN OPTION

Connecteur femelle à commander séparément

Connectique 3

Radial
M12 8p
Panneau mâle
sens anti-horaire



Connecteur femelle
95.0007152

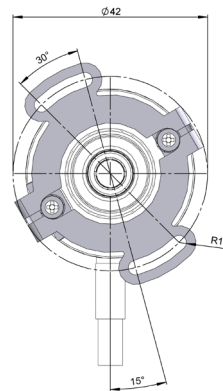
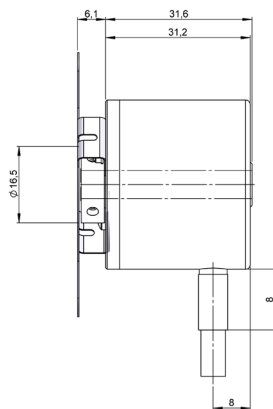


Câble préconfectionné

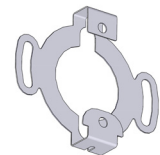
Sans des signaux complémentaires: 89.003.01.000.XX
Avec des signaux complémentaires: 89.003.02.000.XX
Longueur en mètres

DIMENSIONS DES SYSTÈMES ANTI-ROTATION

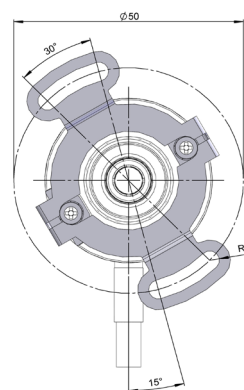
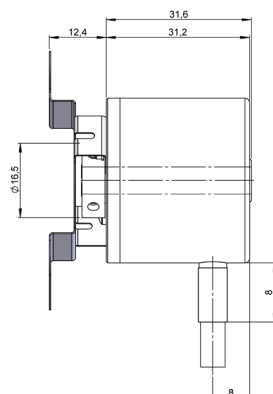
Bride flexible
90.1036



90.1036



Bride flexible
90.1083



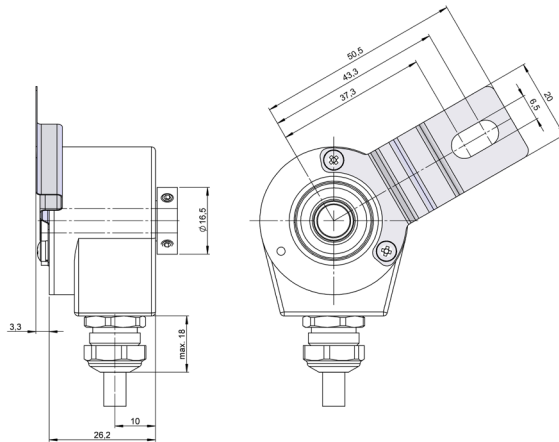
90.1083



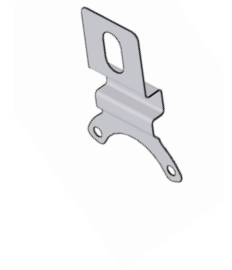
SÉRIE 22H

CODEUR INCRÉMENTAL MINIATURE AVEC AXE TRAVERSANT POUR APPLICATIONS INDUSTRIELLES

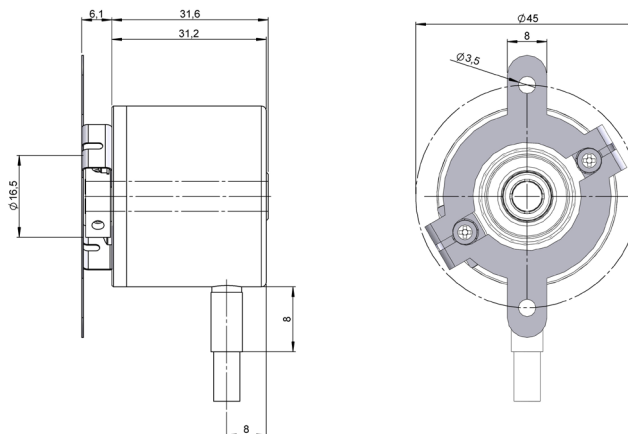
Bride flexible
93.0102085



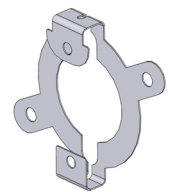
93.0102085



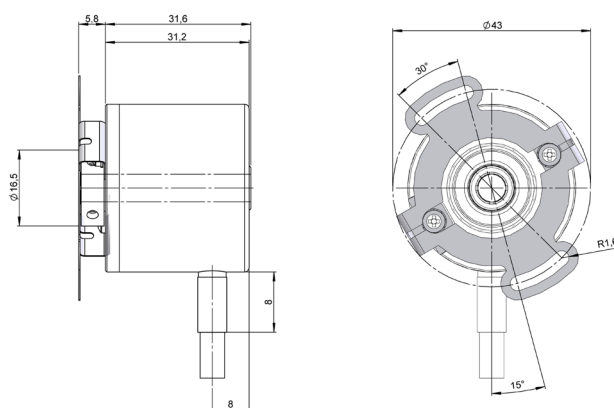
Bride flexible
93.0102087



93.0102087



Bride flexible
93.0102145



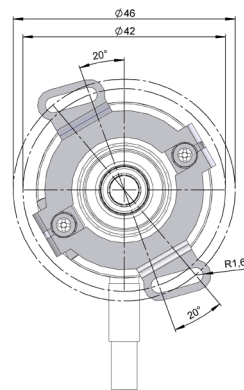
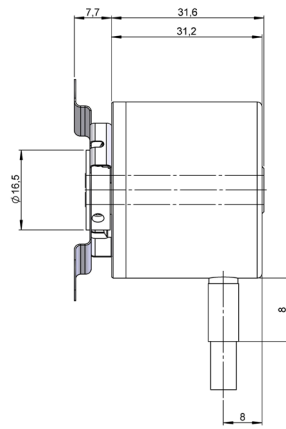
93.0102145



SÉRIE 22H

CODEUR INCRÉMENTAL MINIATURE AVEC AXE TRAVERSANT POUR APPLICATIONS INDUSTRIELLES

Bride flexible
93.0102150



93.0102150

