



SÉRIE 28

CODEUR INCRÉMENTAL MINIATURE AVEC AXE CREUX POUR APPLICATIONS INDUSTRIELLES

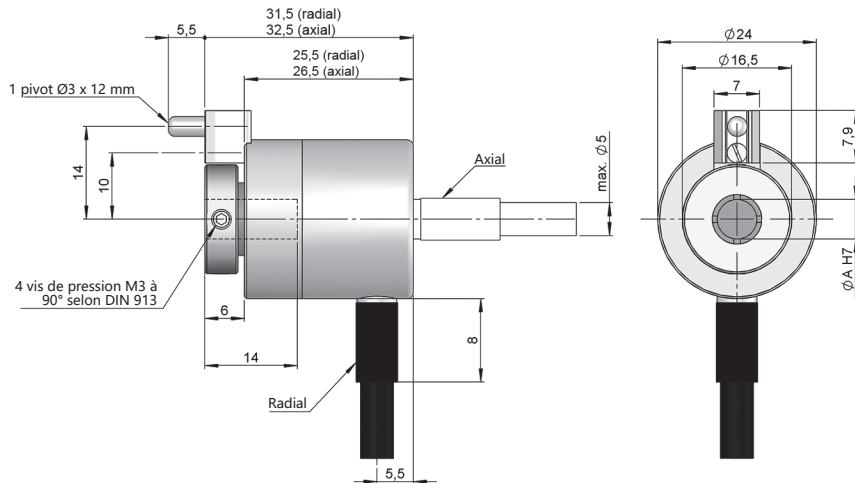
- Résolution jusqu'à 4096 impulsions par tour
- Diamètre du Boîtier 24 mm
- Axe creux Ø 4, 6 ou 8 mm
- Classe de protection IP64 selon DIN EN 60529
- Fixation de l'axe par vis de pression ou bride de serrage
- Système anti-rotation par bride flexible ou pivot
- Connexion par câble (autres longueurs de câble disponibles)



Codeur optique Codeur Incrémental Codeur miniature Résistant aux vibrations et chocs IP64 Plage de température Livraison express

Option A:

Vis de pression / Pivot anti-rotation (93.0108205)

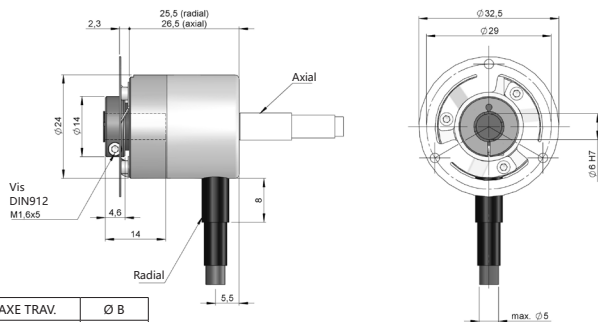


AXE TRAV.	Ø A
1	4 mm
2	6 mm
6	5 mm

Dessin axe creux option mécanique type 2 (Pivot anti-rotation 93.0108204, pivot inclus), connectique type 1/2

Option B:

Bride de serrage / Bride flexible (90.1116)

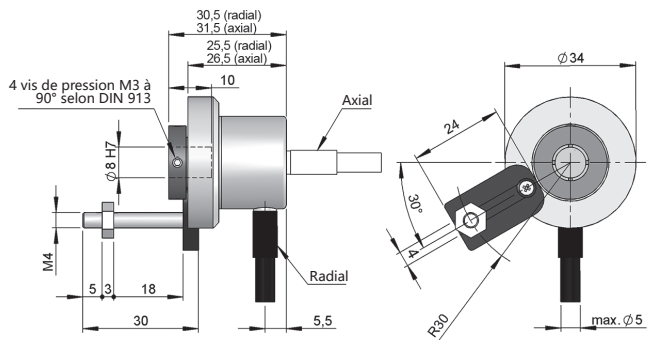


AXE TRAV.	Ø B
3	6 mm
5	4 mm

Dessin axe creux option mécanique type 3, connectique type 1/2

Option C:

Vis de pression / Pivot anti-rotation (93.0108201 + 93.0108202)



Dessin axe creux option mécanique type 4, connectique type 1/2



SÉRIE 28

CODEUR INCRÉMENTAL MINIATURE AVEC AXE CREUX POUR APPLICATIONS INDUSTRIELLES

RÉFÉRENCE							Exemple de référence: 28-1721-500	
Série	Option mécanique	Signaux de sortie	Connectique	Tension d'Alimentation / Sortie électronique	Nombre d'impulsions	Exécution spéciale		
28 -	<input type="checkbox"/>	<input type="checkbox"/>	<input type="checkbox"/>	<input type="checkbox"/> -	<input type="checkbox"/> <input type="checkbox"/> <input type="checkbox"/> <input type="checkbox"/>	<input type="checkbox"/> <input type="checkbox"/> <input type="checkbox"/> <input type="checkbox"/>		
	1. Option A - Ø 4 mm, avec vis de pression et pivot anti-rotation (93.0108205) 2. Option A - Ø 6 mm, avec vis de pression et pivot anti-rotation (93.0108205) 3. Option B - Ø 6 mm, avec bride de serrage et bride flexible (90.1116) 4. Option C - Ø 8 mm, avec vis de pression et pivot anti-rotation (93.0108201 + 93.0108202) 5. Option B - Ø 4 mm, avec bride de serrage et bride flexible (90.1116) 6. Option A - Ø 5 mm, avec vis de pression et pivot anti-rotation (93.0108205)	2. AB 3. ABZ 7. ABZ, \overline{ABZ} 8. AB, \overline{AB}	1. Câble axiale 2. Câble radial	0. 11...30 VDC / NPN Open collector 11...30 VDC 1. 11...30 VDC / Line driver différentiel Push-Pull 11...30 VDC 2. 5 VDC / RS422 5 VDC (compatible TTL)		WT00. -40°C		

Demander le fichier Step 3D de votre référence
info@encoderhohner.com
 service disponible en 24h

(*) Le système anti-rotation type 1/2 (Pivot anti-rotation 93.0108205), 3 (Bride flexible 90.1116) et 4 (Pivot anti-rotation 93.0108201 + 93.0108202) livraison montée.

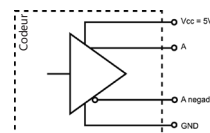
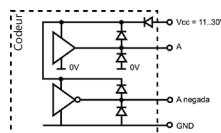
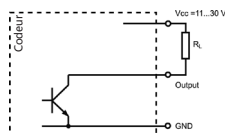
CARACTÉRISTIQUES MÉCANIQUES

Matériaux	Couvercle: Aluminium Boîtier: Aluminium Axe: Laiton
Roulements	À billes
Durée de vie des roulements	1x10 ¹⁰ tours
Fixation du boîtier	Pivot ou bride flexible (inclus)
Mésalignement permissible	±0.1 mm axial, ±0.3 mm radial (93.0108205) ±0.1 mm axial, ±0.1 mm radial (90.1116) ±0.1 mm axial, ±0.3 mm radial (93.0108201 + 93.0108202)
Fixation de l'axe	Vis de pression ou Bride de serrage
Diamètre de l'axe creux	4, 6 ou 8 mm
Vitesse de rotation maximale	6000 rpm
Protection contre la poussière et les éclaboussures, conforme à la norme DIN EN 60529	IP64
Moment d'inertie	5 gcm ²
Couple d'entraînement à 20°C (68°F)	≤ 0,01 Nm
Charge maximale admissible sur l'axe axial	10 N
Charge maximale admissible sur l'axe radial	10 N
Poids env.	0.06 Kg
Plage de température de fonctionnement	-20°C à +80°C - Standard -40°C à +80°C - Exécution Spéciale WT00
Tenue aux vibrations conforme à la norme DIN EN 60068-2-6	100 m/s ² (10Hz...2000Hz)
Tenue aux chocs conforme à la norme DIN EN 60068-2-27	1000 m/s ² (6ms)
Résolution maximum	4096
Connexion axiale ou radiale	Câble 2 mètres (autres longueurs du câble ou connecteur aérien sur demande)

SÉRIE 28

CODEUR INCRÉMENTAL MINIATURE AVEC AXE CREUX POUR APPLICATIONS INDUSTRIELLES

SIGNAUX DE SORTIE



CIRCUIT DE SORTIE	NPN Open Collector	Push-Pull Différentiel	RS422 (TTL compatible)
Code de référence	0	1	2
Tension d'alimentation	11...30 VDC	11...30 VDC	5 VDC ±5%
Sortie de tension	11...30 VDC	11...30 VDC	5 VDC
Consommation	40 mA	Standard: 45 mA Maximum: 150 mA	Standard: 70 mA Maximum: 150 mA
Capacité de charge maximale / canal	40 mA	±30 mA	±20 mA
Longueur du câble admissible	50 m (24 VDC)	100 m	1200 m
Niveau du signal "Bas"	VOL < 0.4 VDC (24 VDC)	VOL < 2.5 VDC	VOL < 0.5 VDC
Niveau du signal "Haut"	VOH > 2.2 VDC (24 VDC)	VOH > VCC - 3 VDC	VOH > 2.5 VDC
Fréquence	100 kHz	200 kHz	300 kHz
Protection contre les court-circuits	Non permanent	Oui	Oui
Protection contre les inversions de polarité	Oui	Oui	Non

Canal A avance 90° électriques au canal B (vue côté axe, rotation sens horaire).

CONNECTIQUE



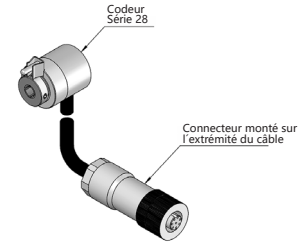
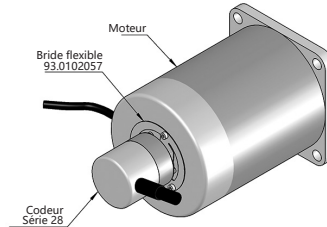
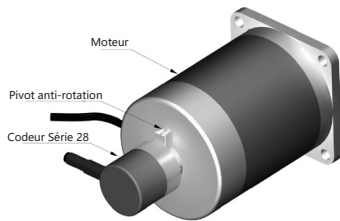
	Câble 5x0.14 95.0008051 (*)	Câble 8x0.14 95.0008052 (*)
GND	Blanc (WH)	Blanc (WH)
+UB	Marron (BN)	Marron (BN)
A	Vert (GN)	Vert (GN)
B	Jaune (YE)	Gris (GY)
\bar{A}	-	Jaune (YE)
\bar{B}	-	Rose (PK)
Z	Gris (GY)	Bleu (BU)
\bar{Z}	Gris (GY)	Rouge (RD)
Boîtier	Blindage	Blindage

(*) Pour des longueurs de câble supérieures à 2 mètres standard, il est recommandé d'utiliser le câble à paires torsadées 2x2x0.14+1x0.14 (95.0008002) ou 3x2x0.14+2x0.34 (95.0008003). Demander la longueur finale du câble nécessaire pour éviter des jonctions..

SÉRIE 28

CODEUR INCRÉMENTAL MINIATURE AVEC AXE CREUX POUR APPLICATIONS INDUSTRIELLES

EXEMPLES D'ACCESSOIRES

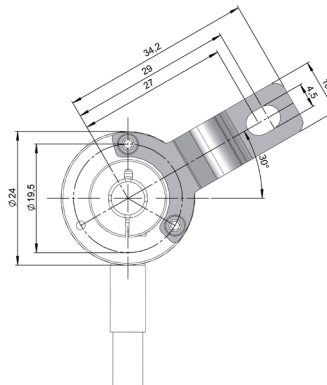
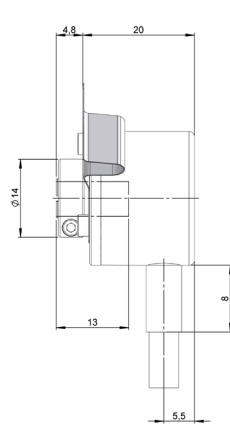


Tous les accessoires sont disponibles dans la section "ACCESSOIRES DE MONTAGE".

DIMENSIONS DES SYSTÈMES ANTI-ROTATION

Bride flexible 93.0102094

(avec option mécanique type B)



93.0102094

