



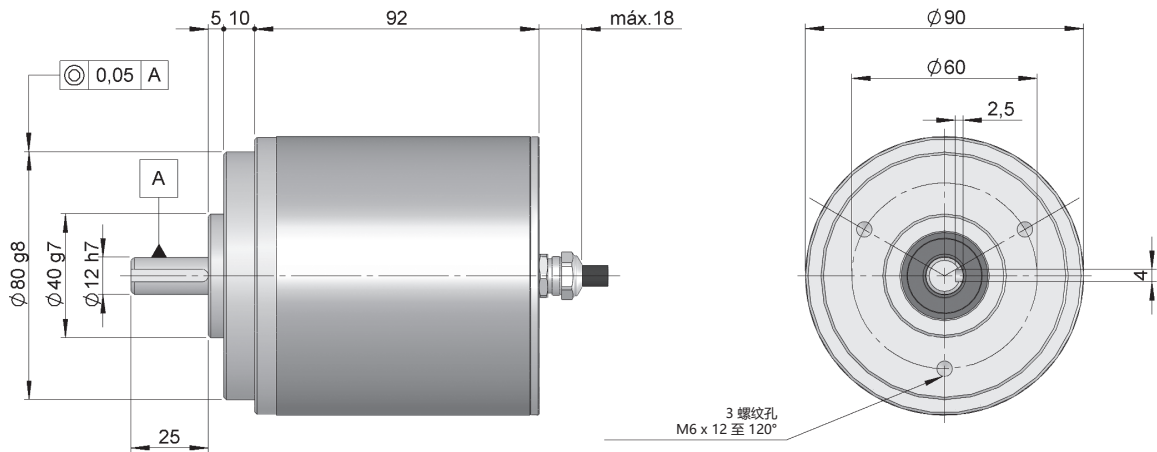
系列 30I INOX

适用于重型工业应用的高分辨率增量式实心轴编码器

- 分辨率高达 50000 脉冲每转
- 外径 90 mm
- 轴 Ø 12 mm
- 防护等级 IP67 根据 DIN EN 60529
- 可根据要求提供不同机械、电子和特殊光学形式的产品
- 通过线缆连接 (可提供其他线缆长度)



光学编码器 增量式编码器 高轴向负载 抗振动和冲击 防护等级67 温度范围 快递发货



示例图纸对应选项为 编码器 S30 IP67, 出线类型 0

选型参考

参考示例: 30I-4200-1024

系列	输出信号	出线	电源供应/电气输出	脉冲数	特殊代码
30I -	<input type="checkbox"/> <input type="checkbox"/>	<input type="checkbox"/>	<input type="checkbox"/> -	<input type="checkbox"/> <input type="checkbox"/> <input type="checkbox"/> <input type="checkbox"/> <input type="checkbox"/> <input type="checkbox"/>	<input type="checkbox"/> <input type="checkbox"/> <input type="checkbox"/> <input type="checkbox"/>
30I. 不锈钢	30. A 40. AB 42. ABZ 43. AB, \bar{Z} 35. AB, \bar{AB} 36. ABZ, ABZ	0. 轴向线缆	0. 11...30 VDC / NPN 集电极开路 11...30 VDC 6. 11...30 VDC / RS422 5 VDC (兼容TTL) 7. 5 VDC / RS422 5 VDC (兼容TTL) 9. 11...30 VDC / 线性驱动差分推挽式 11...30 VDC	(*)	FT00. -40°C

订购您的标准产品 3D图纸

info@encoderhohner.com

24小时提供服务

(*) 10000 至 50000 个脉冲分辨率, 带插值。可根据要求提供 10000 个直接光电脉冲分辨率, 无需插值。



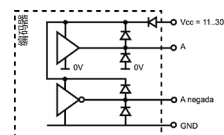
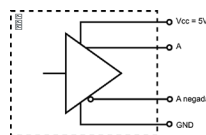
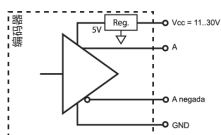
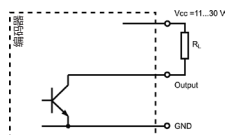
系列 30I INOX

适用于重型工业应用的高分辨率增量式实心轴编码器

机械规格

材料	端盖: 不锈钢 AISI304 外壳: 不锈钢 AISI304 轴: 不锈钢 AISI304
轴承	滚珠
轴承寿命	1x10 ¹⁰ 圈
机械允许最大转速	6000 rpm
防尘和防水等级符合 DIN EN 60529	IP67
转子转动惯量	270 gcm ²
20°C (68°F) 时的启动扭矩	≤ 0.05 Nm
轴向允许最大负载	80 N
径向允许最大负载	100 N
重量	约1.2 Kg
工作温度范围	-20°C 至 +80°C - 标准 -40°C 至 +80°C - 特殊代码 FT00
振动根据 DIN EN 60068-2-6	100 m/s ² (10Hz...2000Hz)
冲击根据 DIN EN 60068-2-27	1000 m/s ² (6ms)
每转最大脉冲数	50000
轴向连接	2 米线缆 (可根据要求提供其他线缆长度或线缆连接器)

输出信号



输出电路	NPN 集电极开路	RS422 (TTL兼容)	RS422 (TTL兼容)	推挽 差分
参考代码	0	6	7	9
电源供应	11...30 VDC	11...30 VDC	5 VDC ±5%	11...30 VDC
输出电压	11...30 VDC	5 VDC	5 VDC	11...30 VDC
电量消耗	40 mA	典型值: 80 mA 最大限度: 160 mA	典型值: 70 mA 最大限度: 150 mA	典型值: 45 mA 最大限度: 150 mA
最大限度。负载能力/通道	40 mA	±20 mA	±20 mA	±30 mA
允许线缆长度	50 m (24 VDC)	1200 m	1200 m	100 m
低电平信号	VOL < 0.4 VDC (24 VDC)	VOL < 0.5 VDC	VOL < 0.5 VDC	VOL < 2.5 VDC
高电平信号	VOH > 22 VDC (24 VDC)	VOH > 2.5 VDC	VOH > 2.5 VDC	VOH > VCC - 3 VDC
频率	100 kHz	300 kHz	300 kHz	200 kHz
短路保护	非永久	有	有	有
保护极性反转	有	有	无	有

通道 B 领先 (90° 电气角) 通道 A, 从轴向看, 轴顺时针旋转

系列 30I INOX

适用于重型工业应用的高分辨率增量式实心轴编码器

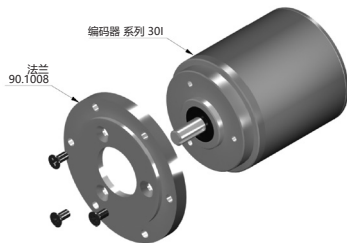
出线



	线缆 2x2x0.14+1x0.14 95.0008002	线缆 3x2x0.14+2x0.34 95.0008003 (*)
GND	黄色 (YE)	黑色 (BK)
+UB	白色 (WH)	红色 (RD)
A	棕色 (BN)	黄色 (YE)
B	绿色 (GN)	绿色 (GN)
\bar{A}	-	棕色 (BN)
\bar{B}	-	蓝色 (BU)
Z	灰色 (GY)	灰色 (GY)
\bar{Z}	灰色 (GY)	橙色 (OG)
壳	屏蔽	屏蔽

(*) 线缆 3x2x0.14+2x0.34 仅适用于具有反转信号的编码器。

配件示例



所有附件均在“安装附件”部分中提供。