

# BAUREIHE 50H

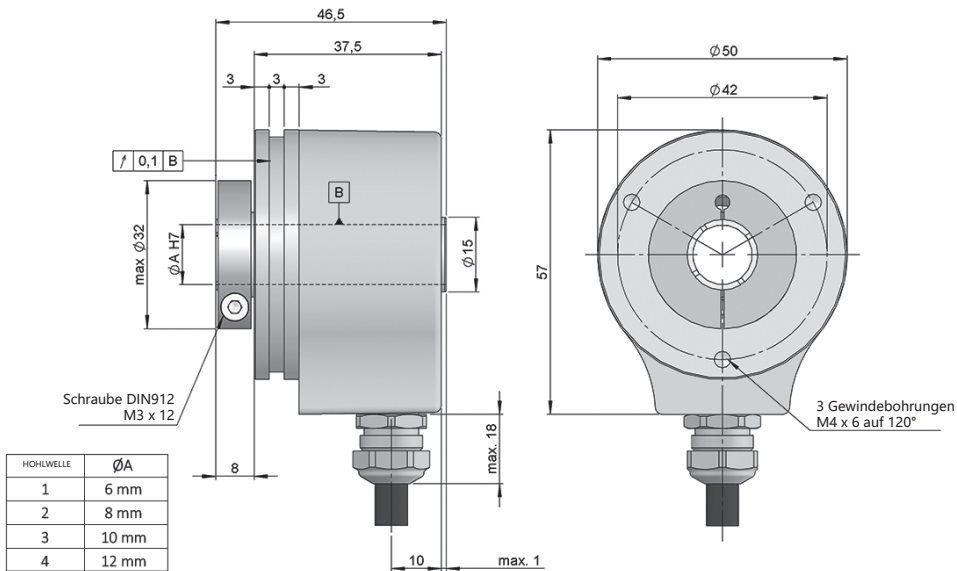
KOMPAKTER INKREMENTAL-DREHGEBER  
MIT DURCHGANGSHOHLWELLE FÜR  
INDUSTRIEANWENDUNGEN



- Auflösung bis 5000 Impulse pro Umdrehung
- Baugröße 50 mm
- Durchgangshohlwelle Ø 6, 8, 10 oder 12 mm
- Schutzart IP65 gemäß DIN EN 60529
- Geberbefestigung mit Drehmomentstütze
- Kabelanschluss (verschiedene Kabellängen verfügbar) oder Stecker M12 oder M23



Optischer Drehgeber    Inkremental Drehgeber    Kompakt    Große Tragfähigkeit der Welle    Vibrations- und Schockbeständig    Schutzart IP65    Betriebstemperatur -40°C    Schnelle Lieferung



Maßzeichnung Mechanische Optionen Typ 1, Durchgangshohlwelle Typ 4, Anschluss 1

## BESTELLSCHLÜSSEL

Bestellschlüssel Beispiel: 50H-14111-1024

Baureihe	Mechanische Option	Durchgangshohlwelle	Ausgangssignale	Anschlüsse	Versorgungsspannung / Ausgangsstufe	Impulszahl	Sonderausführung
50H -	<input type="checkbox"/>	<input type="checkbox"/>	<input type="checkbox"/>	<input type="checkbox"/>	<input type="checkbox"/> -	<input type="checkbox"/> <input type="checkbox"/> <input type="checkbox"/> <input type="checkbox"/> <input type="checkbox"/> <input type="checkbox"/>	<input type="checkbox"/> <input type="checkbox"/> <input type="checkbox"/> <input type="checkbox"/> <input type="checkbox"/> <input type="checkbox"/>
	1. Klemmring A-Seitig für Durchgangshohlwelle	1. Ø 6 mm 2. Ø 8 mm 3. Ø 10 mm 4. Ø 12 mm	1. ABZ, $\overline{ABZ}$ 2. AB, $\overline{AB}$	1. Kabel radial 2. Radial M12 8p CCW 3. Radial M23 12p CW	0. 11...30 VDC / NPN Open collector 11...30 VDC 1. 11...30 VDC / Line driver differenziell Push-Pull 11...30 VDC 2. 5 VDC / RS422 5 VDC (kompatibel TTL)		ET00. -40°C

Bestellen Sie Ihre Referenz- Datei Step 3D

info@encoderhohner.com

Service verfügbar in 24 Std

Drehmomentstütze nicht enthalten, auf Anfrage möglich. Verschiedene Möglichkeiten finden Sie in den Bereichen "DREHMOMENTSTÜTZEN" verfügbar.



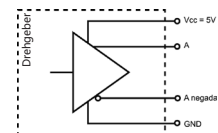
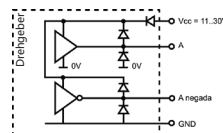
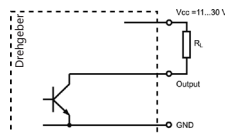
# BAUREIHE 50H

## KOMPAKTER INKREMENTAL-DREHGEBER MIT DURCHGANGSHOHLWELLE FÜR INDUSTRIEANWENDUNGEN

### TECHNISCHE EIGENSCHAFTEN

Materialien	Abdeckung: Aluminium Gehäuse: Aluminium Welle: Edelstahl
Lager	Kugellager
Lagerlebensdauer	1x10 <sup>10</sup> Umdrehungen
Befestigungssysteme	Drehmomentstütze
Wellenbefestigung	Klemmring
Durchmesser Durchgangshohlwelle	6, 8, 10 oder 12 mm
Mechanisch zulässige maximale Drehzahl	6000 U/min <sup>-1</sup>
Schutzart gemäß DIN EN 60529	IP65
Trägheitsmoment des Rotors	30 gcm <sup>2</sup>
Anlaufmoment bei 20°C (68°F)	≤ 0.02 Nm
Zulässige Wellebelastung, axial	40 N
Zulässige Wellebelastung, radial	80 N
Gewicht ca.	0.5 Kg
Betriebstemperatur	-20°C bis +80°C - Standard -40°C bis +80°C - Sonderausführung ET00
Vibration gemäß DIN EN 60068-2-6	100 m/s <sup>2</sup> (10Hz...2000Hz)
Schock gemäß DIN EN 60068-2-27	2500 m/s <sup>2</sup> (6ms) [ ≤ 1024 ppr ] 1000 m/s <sup>2</sup> (6ms) [ > 1024 ppr ]
Anzahl der Impulse pro Umdrehung	5000
Anschlüsse	2-Meter-Kabel oder Stecker M12 oder M23 (verschiedene Kabellängen verfügbar) Gegenstecker nicht im Lieferumfang enthalten

### AUSGANGSSIGNALE



AUSGANGSSTUFE	NPN Open Collector	Push-Pull Differenziell	RS422 (TTL-kompatibel)
Bestellschlüssel Auswahl	0	1	2
Versorgungsspannung	11...30 VDC	11...30 VDC	5 VDC ±5%
Ausgangsspannung	11...30 VDC	11...30 VDC	5 VDC
Stromaufnahme	40 mA	Standard: 45 mA Maximum: 150 mA	Standard: 70 mA Maximum: 150 mA
Zulässige Last / Kanal	40 mA	±30 mA	±20 mA
Maximal Zulässige Kabellänge	50 m (24 VDC)	100 m	1200 m
Signalpegel "Low"	VOL < 0.4 VDC (24 VDC)	VOL < 2.5 VDC	VOL < 0.5 VDC
Signalpegel "High"	VOH > 2.2 VDC (24 VDC)	VOH > VCC - 3 VDC	VOH > 2.5 VDC
Frequenz	100 kHz	200 kHz	300 kHz
Kurzschlußschutz	Nicht durchgehend	Ja	Ja
Verpolungsschutz	Ja	Ja	Nein

Kanal B ist Kanal A um 90° elektrisch voreilend (rechtsdrehend mit Blick auf die Welle)

# BAUREIHE 50H

KOMPAKTER INKREMENTAL-DREHGEBER MIT DURCHGANGSHOHLWELLE FÜR INDUSTRIEANWENDUNGEN

## ANSCHLÜSSE



	Kabel 5x0.14 95.0008051 (*)	Kabel 8x0.14 95.0008052 (*)	Stecker M12 8p CCW	Stecker M23 12p CW
GND	Weiß (WH)	Weiß (WH)	1	1
+UB	Braun (BN)	Braun (BN)	2	2
A	Grün (GN)	Grün (GN)	3	3
B	Gelb (YE)	Grau (GY)	4	4
$\bar{A}$	-	Gelb (YE)	5	5
$\bar{B}$	-	Rosa (PK)	6	6
Z	Grau (GY)	Blau (BU)	7	7
$\bar{Z}$	Grau (GY)	Rot (RD)	8	8
Gehäuse	Schirm	Schirm	Gehäuse	Gehäuse

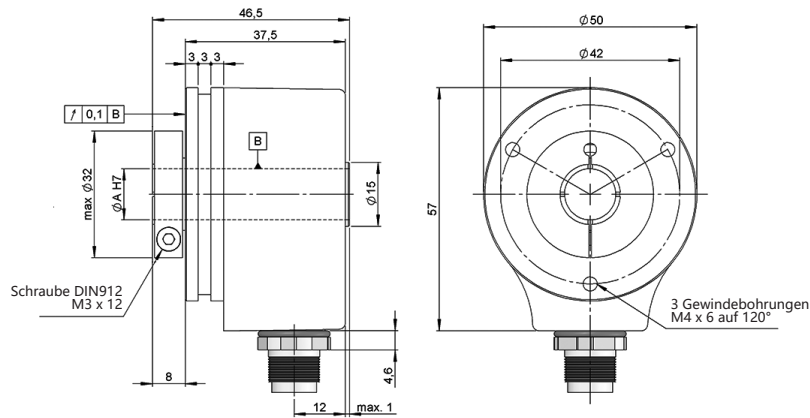
(\*) Für größere Kabellängen (2 Meter Standard), empfehlen wir die Verwendung von Twisted-Pair-Kabel 2x2x0.14 + 1x0.14 (95.0008002) oder 3x2x0.14 + 2x0.34 (95.0008003).

## ANSCHLÜSSE

Gegenstecker nicht im Lieferumfang enthalten

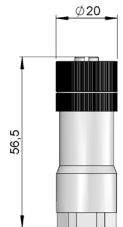
### Anschlüsse 2

Radial  
M12 8p  
Steckverbinder  
CCW



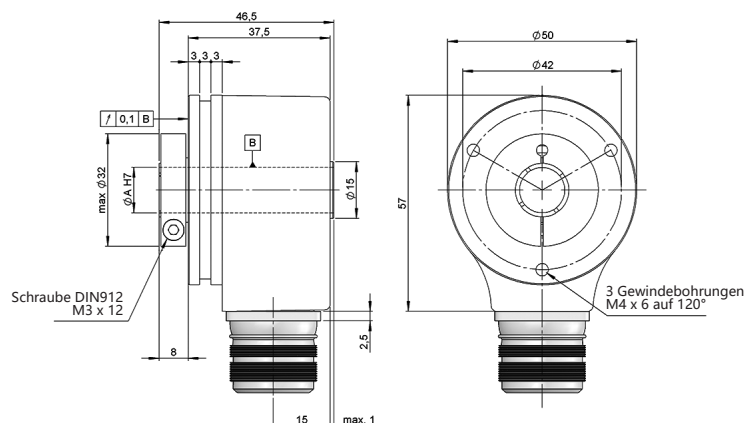
### Steckerbuchse

95.0007152



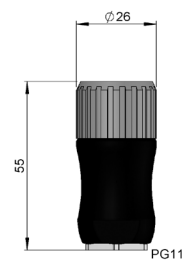
### Anschlüsse 3

Radial  
M23 12p  
Steckverbinder  
CW



### Steckerbuchse

95.0007131

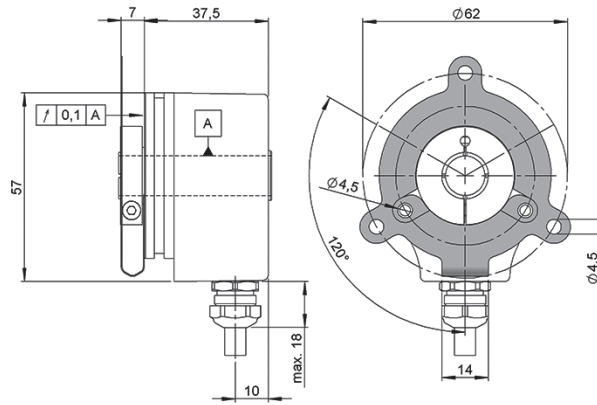


# BAUREIHE 50H

KOMPAKTER INKREMENTAL-DREHGEBER MIT DURCHGANGSHOHLWELLE FÜR INDUSTRIEANWENDUNGEN

## DREHMOMENTSTÜTZEN

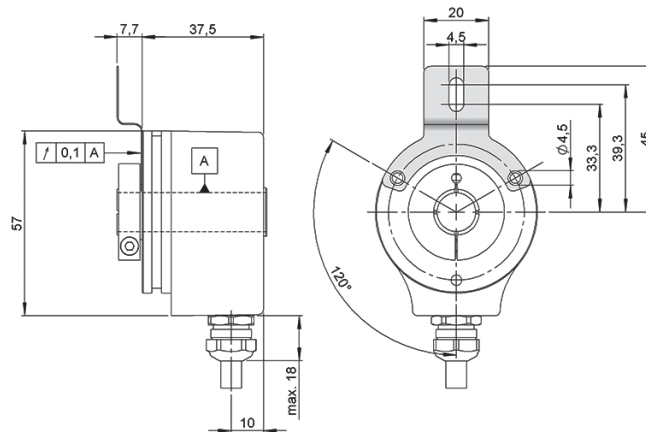
Drehmomentstütze  
90.1014



90.1014



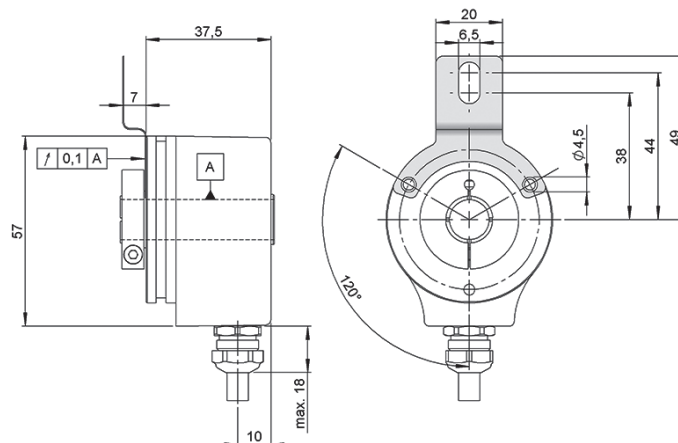
Drehmomentstütze  
90.1018



90.1018



Drehmomentstütze  
90.1020



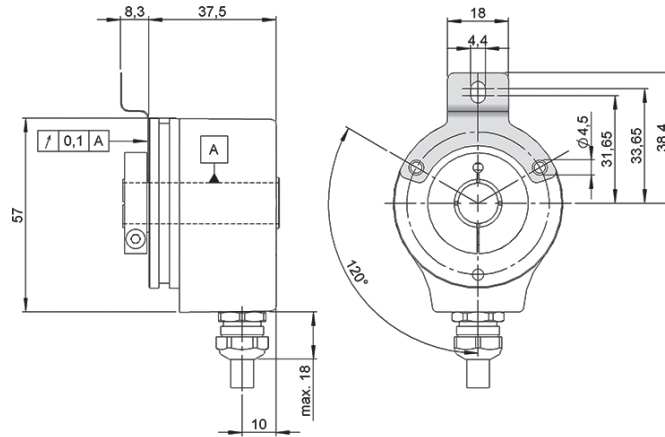
90.1020



# BAUREIHE 50H

KOMPAKTER INKREMENTAL-DREHGEBER MIT DURCHGANGSHOHLWELLE FÜR INDUSTRIEANWENDUNGEN

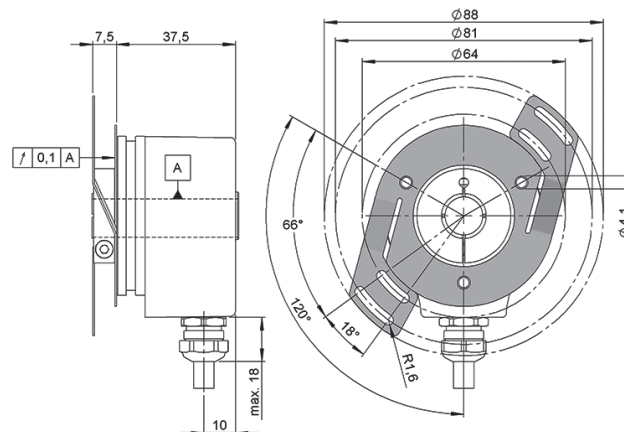
Drehmomentstütze  
90.1024



90.1024



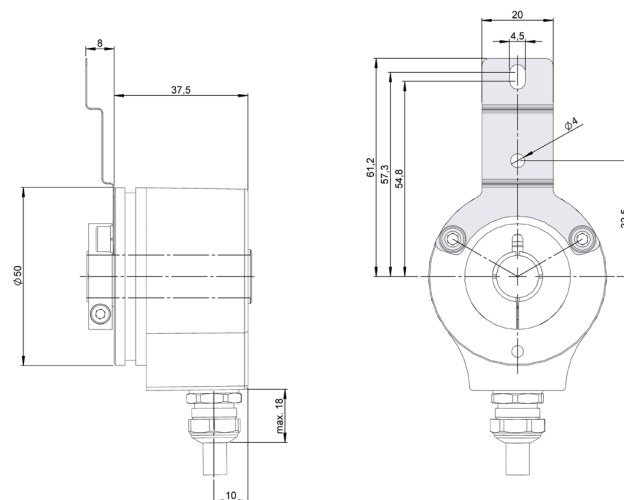
Drehmomentstütze  
90.1075



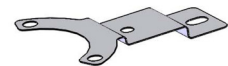
90.1075



Drehmomentstütze  
90.1076



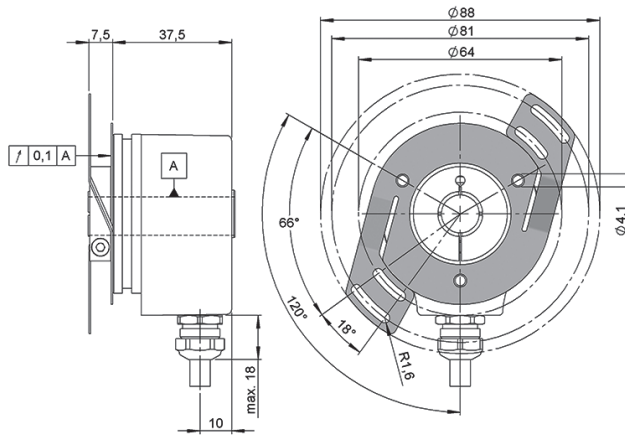
90.1076



# BAUREIHE 50H

KOMPAKTER INKREMENTAL-DREHGEBER MIT DURCHGANGSHOHLWELLE FÜR INDUSTRIEANWENDUNGEN

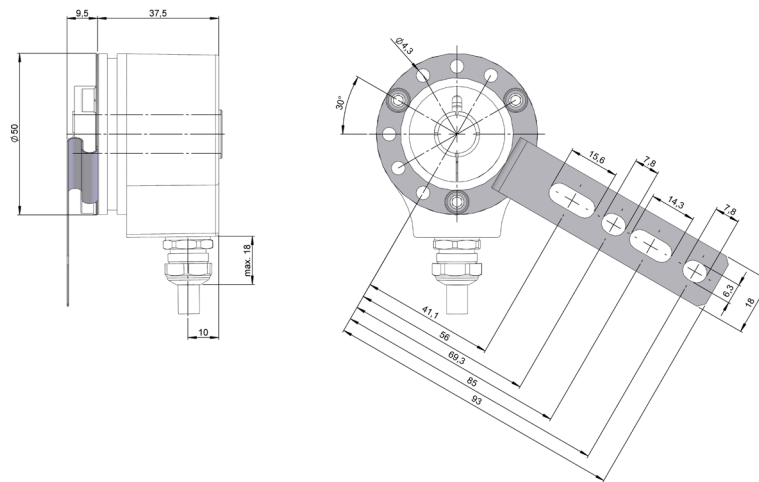
Drehmomentstütze  
90.1075



90.1075



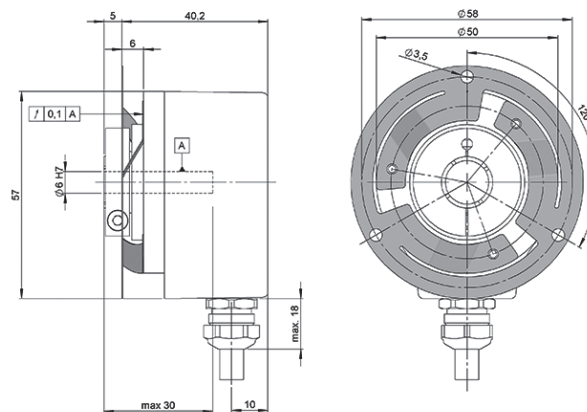
Drehmomentstütze  
90.1095



90.1095



Drehmomentstütze  
90.1110



90.1110

