



SERIE 50H

ENCODER INCREMENTAL EJE HUECO COMPACTO PARA APLICACIONES INDUSTRIALES

- Resolución hasta 5000 impulsos por vuelta
- Diámetro exterior 50 mm
- Eje hueco de Ø 6, 8, 10 o 12 mm
- Clase de protección IP65 según DIN EN 60529
- Sistema antigiro mediante brida flexible
- Conexión cable (disponible cualquier longitud de cable) o conector industrial M12 o M23



Encoder óptico

Encoder Incremental

Compacto

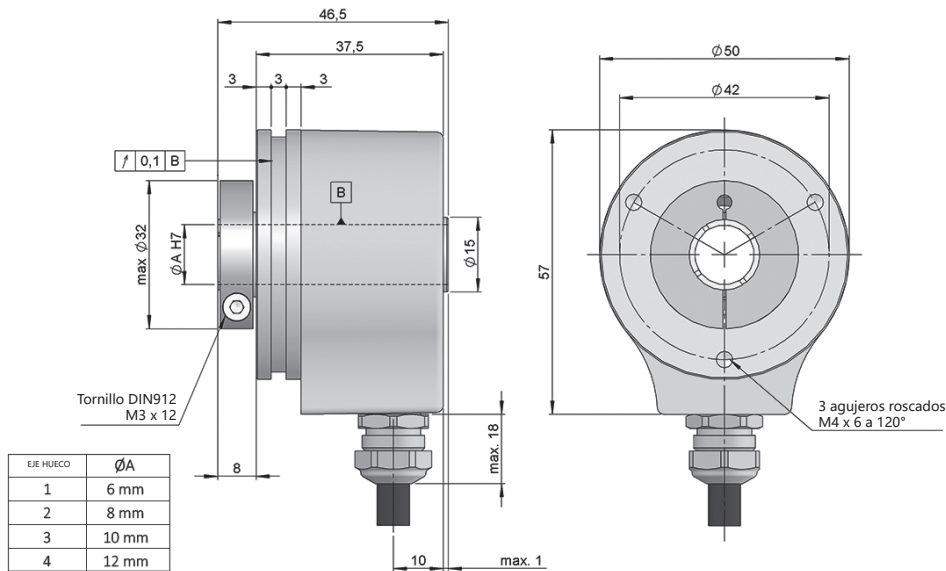
Gran capacidad de carga del eje

Resistente a vibración y choque

IP65

Rango de temperatura

Entrega rápida



Dibujo opción mecánica tipo 1, eje hueco tipo 4, conexión tipo 1

REFERENCIA

Ejemplo de referencia: 50H-14111-1024

Serie	Opción Mecánica	Eje Hueco	Señales Salida	Conexión	Alimentación / Salida Electrónica	Número de impulsos	Ejecución Especial
50H -	<input type="checkbox"/>	<input type="checkbox"/>	<input type="checkbox"/>	<input type="checkbox"/>	<input type="checkbox"/> -	<input type="checkbox"/> <input type="checkbox"/> <input type="checkbox"/> <input type="checkbox"/> <input type="checkbox"/> <input type="checkbox"/>	<input type="checkbox"/> <input type="checkbox"/> <input type="checkbox"/> <input type="checkbox"/> <input type="checkbox"/> <input type="checkbox"/>
	1. Abrazadera frontal para eje hueco	1. Ø 6 mm 2. Ø 8 mm 3. Ø 10 mm 4. Ø 12 mm	1. ABZ, \overline{ABZ} 2. AB, \overline{AB}	1. Cable radial 2. Radial M12 8p antihorario 3. Radial M23 12p horario	0. 11...30 VDC / NPN Open collector 11...30 VDC 1. 11...30 VDC / Line driver diferencial Push-Pull 11...30 VDC 2. 5 VDC / RS422 5 VDC (compatible TTL)		ET00. -40°C

Solicite el Step file 3D de su referencia

info@encoderhohner.com
servicio disponible en 24h

El sistema antigiro requerido no está incluido en la referencia. Todos los sistemas disponibles en los apartados de "ACCESORIOS DE MONTAJE".



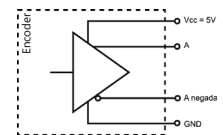
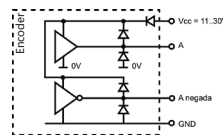
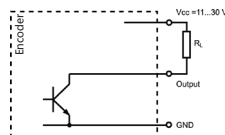
SERIE 50H

ENCODER INCREMENTAL EJE HUECO COMPACTO PARA APLICACIONES INDUSTRIALES

CARACTERÍSTICAS MECÁNICAS

Materiales	Tapa: Aluminio Cuerpo: Aluminio Eje: Acero inoxidable
Rodamientos	De bolas
Vida de los rodamientos	1x10 ¹⁰ rev.
Fijación del cuerpo	Brida flexible
Fijación del eje	Abrazadera
Diámetro eje hueco	6, 8, 10 o 12 mm
Nº máx. rev. permisible mecánicamente	6000 rpm
Protección contra polvo y salpicaduras según DIN EN 60529	IP65
Momento de inercia del rotor	30 gcm ²
Par de arranque a 20°C (68°F)	≤ 0.02 Nm
Carga máxima admisible sobre eje axial	40 N
Carga máxima admisible sobre eje radial	80 N
Peso aprox.	0.5 Kg
Rango de temperatura en funcionamiento	-20°C a +80°C - Estándar -40°C a +80°C - Ejecución Especial ET00
Vibración según DIN EN 60068-2-6	100 m/s ² (10Hz...2000Hz)
Impacto según DIN EN 60068-2-27	2500 m/s ² (6ms) [≤ 1024 ppr] 1000 m/s ² (6ms) [> 1024 ppr]
Nº máximo de Impulsos por vuelta	5000
Conexión radial	Cable 2 metros o conector industrial M12 o M23 (disponible cualquier longitud de cable) Conector hembra no incluido

SEÑALES DE SALIDA



CIRCUITO DE SALIDA	NPN Open Collector	Push-Pull Diferencial	RS422 (TTL compatible)
Código de referencia	0	1	2
Tensión de alimentación	11...30 VDC	11...30 VDC	5 VDC ±5%
Tensión de salida	11...30 VDC	11...30 VDC	5 VDC
Consumo	40 mA	Típico: 45 mA Máximo: 150 mA	Típico: 70 mA Máximo: 150 mA
Capacidad de carga máxima / canal	40 mA	±30 mA	±20 mA
Longitud de cable admisible	50 m (24 VDC)	100 m	1200 m
Nivel de señal "Low"	VOL < 0.4 VDC (24 VDC)	VOL < 2.5 VDC	VOL < 0.5 VDC
Nivel de señal "High"	VOH > 2.2 VDC (24 VDC)	VOH > VCC - 3 VDC	VOH > 2.5 VDC
Frecuencia	100 kHz	200 kHz	300 kHz
Protección contra Cortocircuito	No permanente	Si	Si
Protección Inversión Polaridad	Si	Si	No

Canal B adelanta 90° eléctricos canal A (visto desde el eje, girando en sentido horario)

SERIE 50H

ENCODER INCREMENTAL EJE HUECO COMPACTO PARA APLICACIONES INDUSTRIALES

CONEXIONADO



	Cable 5x0.14 95.0008051 (*)	Cable 8x0.14 95.0008052 (*)	Conector M12 8p antihorario	Conector M23 12p horario
GND	Blanco (WH)	Blanco (WH)	1	1
+UB	Marrón (BN)	Marrón (BN)	2	2
A	Verde (GN)	Verde (GN)	3	3
B	Amarillo (YE)	Gris (GY)	4	4
\bar{A}	-	Amarillo (YE)	5	5
\bar{B}	-	Rosa (PK)	6	6
Z	Gris (GY)	Azul (BU)	7	7
\bar{Z}	Gris (GY)	Rojo (RD)	8	8
Carcasa	Malla	Malla	Carcasa	Carcasa

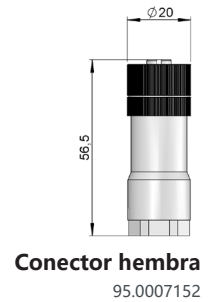
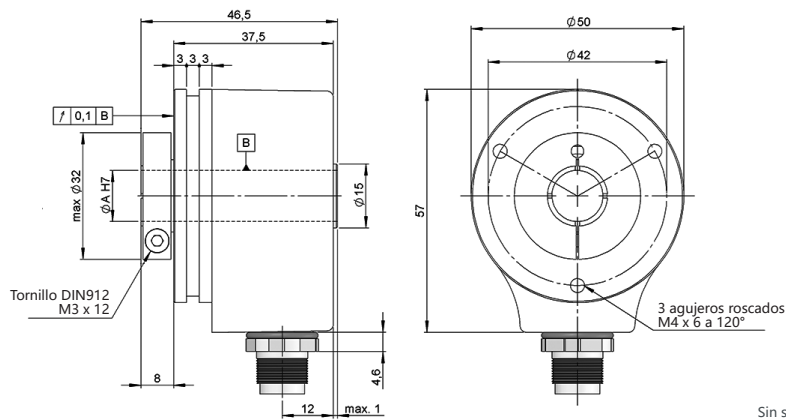
(*) Para longitudes de cable superiores a los 2 metros estándar, se recomienda el uso de cable de pares trenzados 2x2x0.14+1x0.14 (95.0008002) ó 3x2x0.14+2x0.34 (95.0008003). Solicite la longitud de cable final deseada para evitar empalmes.

DIMENSIONES DE CONEXIÓN

Conector hembra no incluido

Conexión 2 Radial

M12 8p
panel macho
sen. antihorario

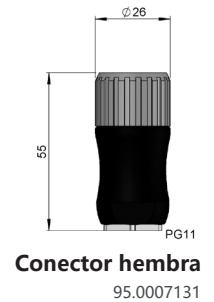
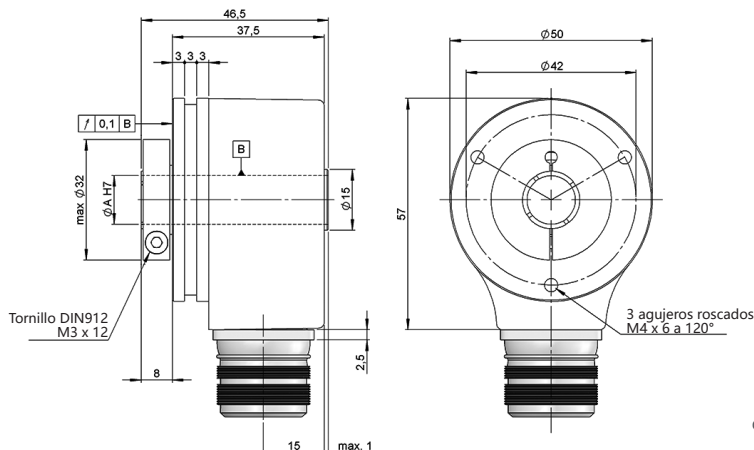


Precableado

Sin señales complementarias: 89.003.01.000.XX
Con señales complementarias: 89.003.02.000.XX
Longitud en metros

Conexión 3 Radial

M23 12p
panel macho
sentido horario



Precableado

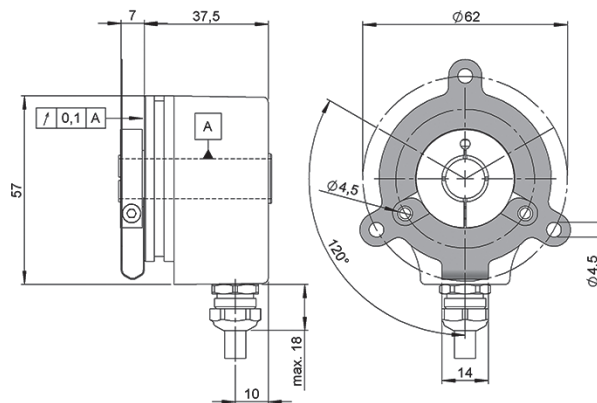
Sin señales complementarias: 89.005.01.019.XX
Con señales complementarias: 89.005.02.000.XX
Longitud en metros

SERIE 50H

ENCODER INCREMENTAL EJE HUECO COMPACTO PARA APLICACIONES INDUSTRIALES

DIMENSIONES DE SISTEMAS ANTIGIRO

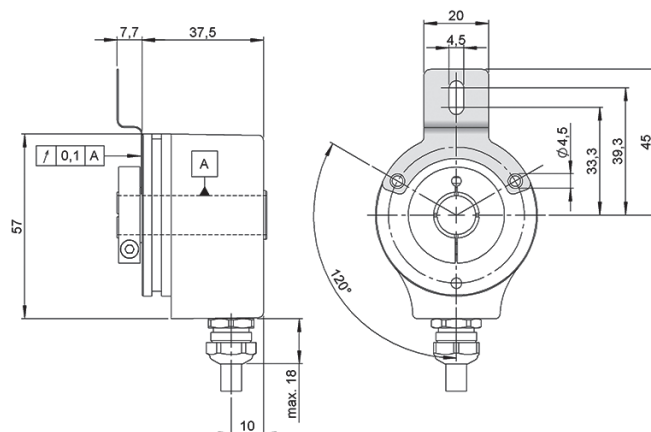
Brida flexible
90.1014



90.1014



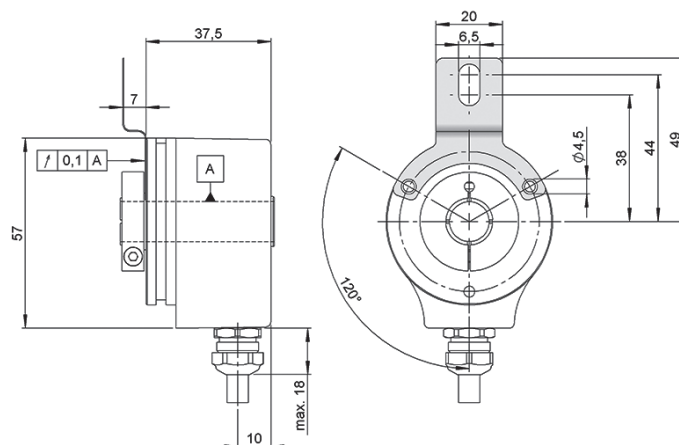
Brida flexible
90.1018



90.1018



Brida flexible
90.1020



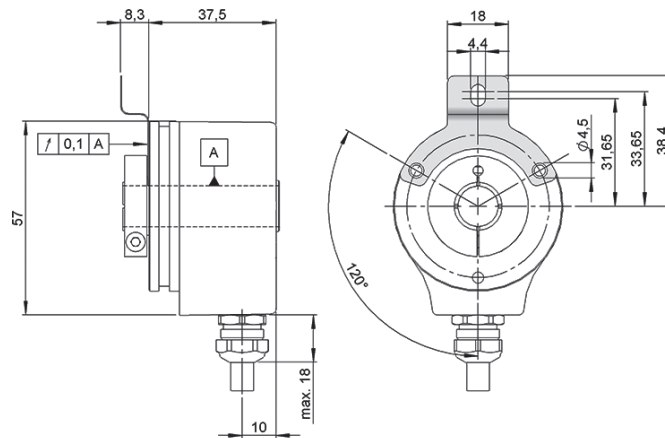
90.1020



SERIE 50H

ENCODER INCREMENTAL EJE HUECO COMPACTO PARA APLICACIONES INDUSTRIALES

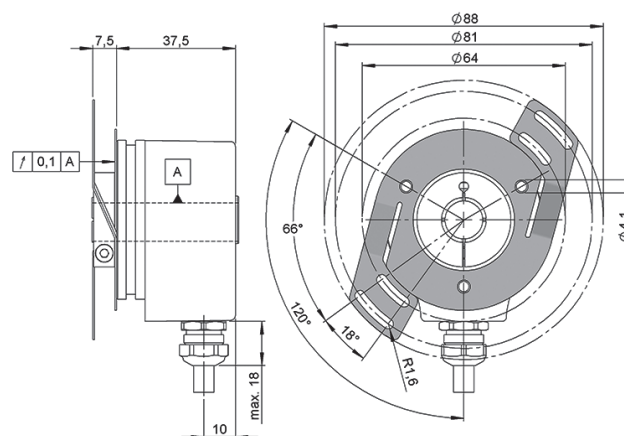
Brida flexible
90.1024



90.1024



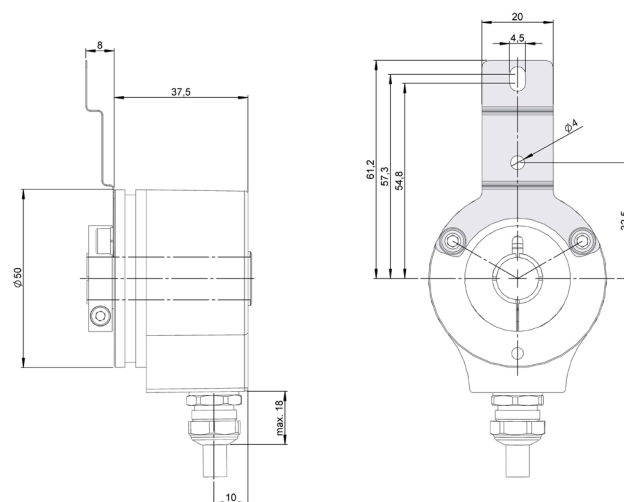
Brida flexible
90.1075



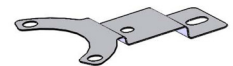
90.1075



Brida flexible
90.1076



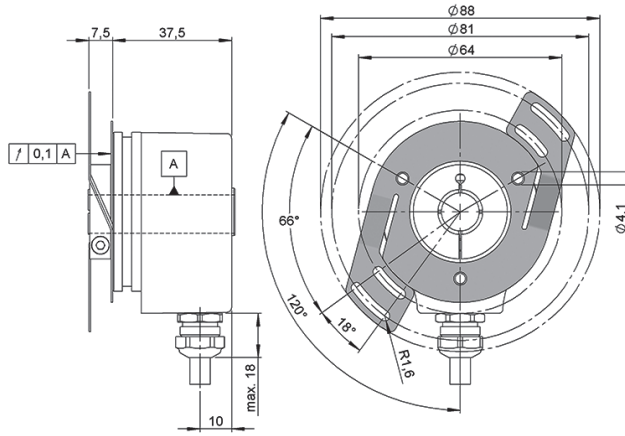
90.1076



SERIE 50H

ENCODER INCREMENTAL EJE HUECO COMPACTO PARA APLICACIONES INDUSTRIALES

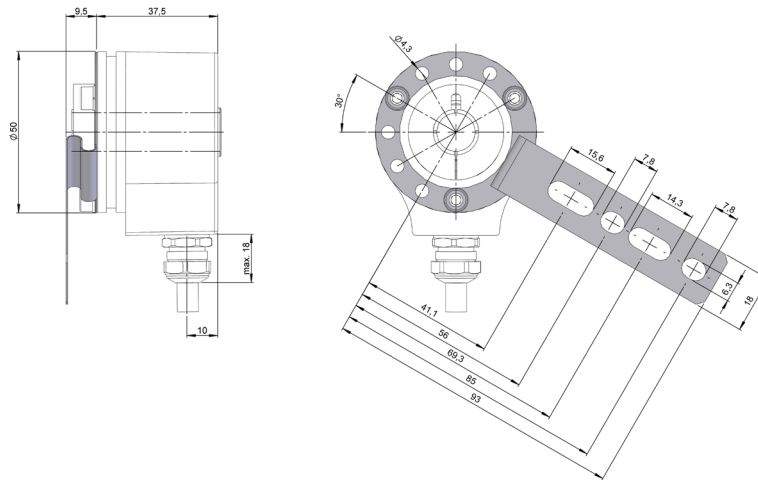
Brida flexible
90.1075



90.1075



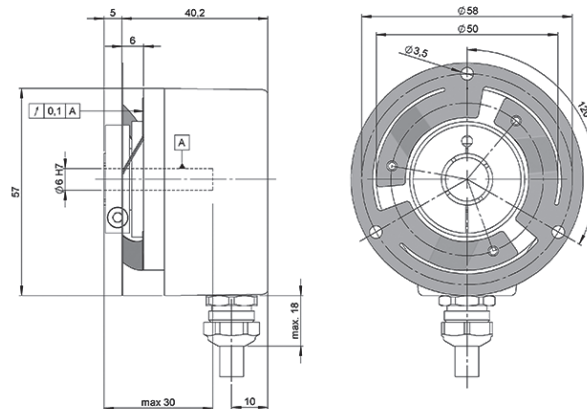
Brida flexible
90.1095



90.1095



Brida flexible
90.1110



90.1110

