



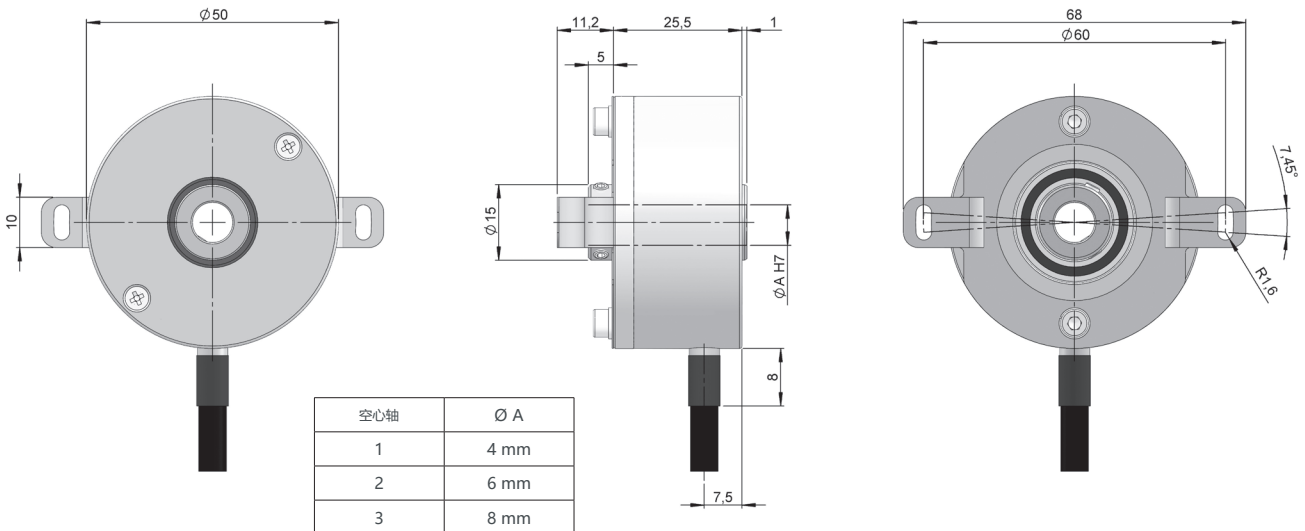
系列 50HC

适用于工业应用的微型增量式空心轴编码器

- 分辨率高达 32768 脉冲每转
- 外径 50 mm
- 空心轴 \varnothing 4, 6 或者 8 mm
- 防护等级 IP54 根据 DIN EN 60529
- 通过柔性法兰的防旋转系统
- 通过线缆连接 (可提供其他线缆长度)



光学编码器 增量式编码器 微型的 抗振动和冲击 保护等级54 温度范围 快递发货



示例图纸对应选项为 防旋转系统类型 1, 空心轴型 1

选型参考

参考示例: 50HC-12112-16384

系列	防旋转系统	空心轴	输出信号	出线	电源供应/电气输出	脉冲数	特殊代码
50HC -	<input type="checkbox"/>	<input type="checkbox"/>	<input type="checkbox"/>	<input type="checkbox"/>	<input type="checkbox"/> -	<input type="checkbox"/> <input type="checkbox"/> <input type="checkbox"/> <input type="checkbox"/> <input type="checkbox"/>	<input type="checkbox"/> <input type="checkbox"/> <input type="checkbox"/> <input type="checkbox"/> <input type="checkbox"/>
	1. 柔性法兰 (93.0102129) (*)	1. \varnothing 4 mm 2. \varnothing 6 mm 3. \varnothing 8 mm	1. ABZ, \overline{ABZ} 2. AB, AB	1. 径向线缆	1. 11...30 VDC / 线性驱动差分 推挽式 11...30 VDC 2. 5 VDC / RS422 5 VDC (兼 容TTL) 6. 11...30 VDC / RS422 5 VDC (兼容TTL) 7. 5...30 VDC / 线性驱动差分推 挽式 5...30 VDC	(**)	

订购您的标准产品 3D图纸

info@encoderhohner.com

24小时提供服务

(*) 防旋转系统类型 1 (柔性法兰 93.0102129) 在供货时已经预装。

(**) 1024, 2048, 4096, 8192, 16384, 32768.



系列 50HC

适用于工业应用的微型增量式空心轴编码器

机械规格

材料	端盖: 铝 外壳: 铝 轴: 不锈钢
轴承	滚珠
轴承寿命	1x10 ¹⁰ 圈
外壳固定	柔性法兰
轴固定	前端螺丝锁紧
中空轴径	4, 6, 或者 8 mm
机械允许最大转速	6000 rpm
防尘和防水等级符合 DIN EN 60529	IP54
转子转动惯量	30 gcm ²
20°C (68°F) 时的启动扭矩	≤ 0,02 Nm
轴向允许最大负载	20 N
径向允许最大负载	40 N
重量	0.5 Kg
工作温度范围	-40°C 至 +85°C - 标准
振动根据 DIN EN 60068-2-6	100 m/s ² (10Hz...2000Hz)
冲击根据 DIN EN 60068-2-27	1000 m/s ² (6ms) [> 1024 ppr]
每转最大脉冲数	32768
径向连接	2 米线缆 (可根据要求提供其他线缆长度或线缆连接器)

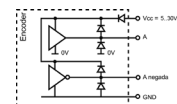
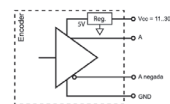
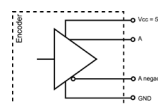
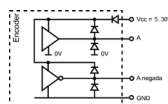
出线



	线缆 (*) 8x0.14 95.0008052
GND	白色 (WH)
+UB	棕色 (BN)
A	绿色 (GN)
B	灰色 (GY)
\bar{A}	黄色 (YE)
\bar{B}	粉色 (PK)
Z	蓝色 (BU)
\bar{Z}	红色 (RD)
屏蔽	屏蔽

(*) 对于长度超过 2 米的标准线缆, 我们建议使用双绞线缆
2x2x0.14+1x0.14 (95.0008002) 或 3x2x0.14+2x0.34 (95.0008003),
为避免线缆过长绕线请按实际长度下订。

输出信号



输出电路	推挽差分	RS422 (TTL兼容)	RS422 (TTL兼容)	推挽差分
参考代码	1	2	6	7
电源供应	11...30 VDC	5 VDC ±5%	11...30 VDC	5...30 VDC
输出电压	11...30 VDC	5 VDC	5 VDC	5...30 VDC
电量消耗	典型值: 45 mA 最大: 150 mA	典型值: 70 mA 最大: 150 mA	典型值: 80 mA 最大: 160 mA	典型值: 70 mA 最大: 150 mA
最大通道负载电流	±30 mA	±20 mA	±20 mA	±30 mA
低电平信号	VOL < 2.5 VDC	VOL < 0.5 VDC	VOL < 0.5 VDC	VOL < 2.5 VDC
高电平信号	VOH > VCC - 3 VDC	VOH > 2.5 VDC	VOH > 2.5 VDC	VOH > VCC - 3 VDC
频率	300 kHz	300 kHz	300 kHz	300 kHz
短路保护	有	有	有	有
保护极性反转	有	有	有	有

通道 B 领先 (90° 电气角) 通道 A, 从轴向看, 轴顺时针旋转