



SERIE 59

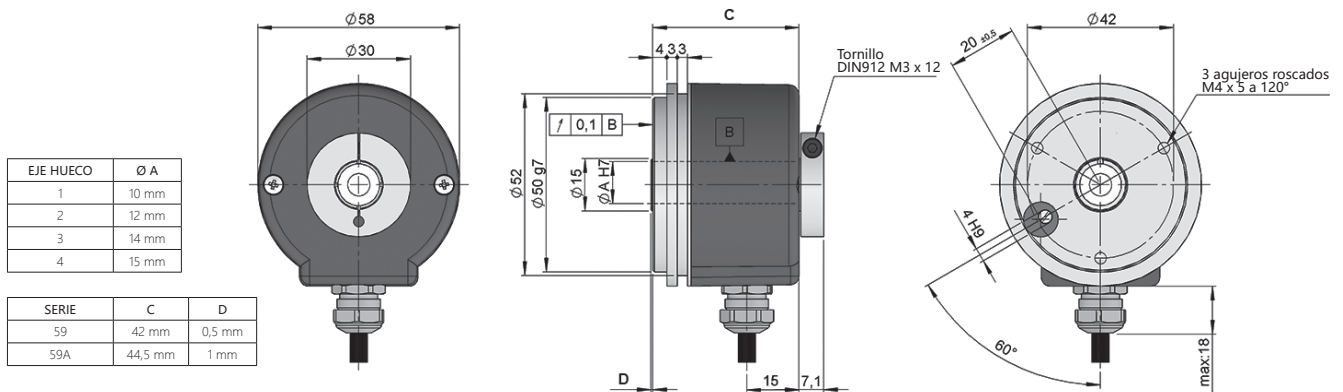
ENCODER INCREMENTAL EJE HUECO DE ALTA RESOLUCIÓN PARA APLICACIONES INDUSTRIALES

- Resolución hasta 50000 impulsos por vuelta
- Diámetro exterior 58 mm
- Eje Hueco hasta \varnothing 15 mm
- Clase de protección IP67 según DIN EN 60529
- Fijación al eje mediante abrazadera frontal o posterior
- Sistema anti giro mediante brida flexible, pivote o varilla
- Conexión cable (disponible cualquier longitud de cable) o conector industrial M12 o M23



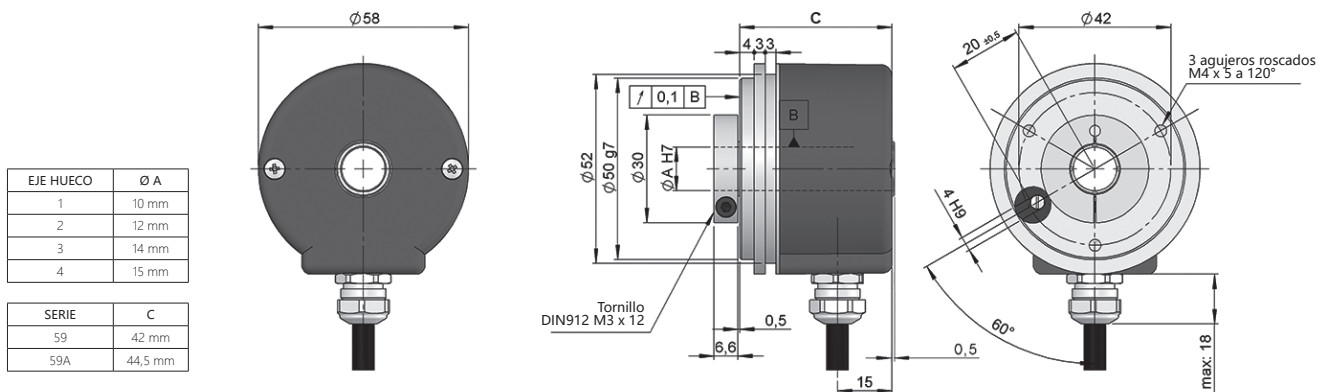
Encoder óptico Encoder Incremental Gran capacidad de carga del eje Resistente a vibración y choque IP67 Rango de temperatura Entrega rápida

Abrazadera posterior



Dibujo opción mecánica tipo 1, eje hueco tipo 2, conexión tipo 1

Abrazadera frontal



Dibujo opción mecánica tipo 2, eje hueco tipo 2, conexión tipo 1



SERIE 59

ENCODER INCREMENTAL EJE HUECO DE ALTA RESOLUCIÓN PARA APLICACIONES INDUSTRIALES

REFERENCIA								Ejemplo de referencia: 59-21111-1024									
Serie	Opción Mecánica	Eje Hueco	Señales Salida	Conexión	Alimentación / Salida Electrónica	Número de impulsos	Ejecución Especial										
59/59A -	<input type="checkbox"/>	<input type="checkbox"/>	<input type="checkbox"/>	<input type="checkbox"/>	<input type="checkbox"/>	<input type="checkbox"/>	<input type="checkbox"/>	<input type="checkbox"/>	<input type="checkbox"/>	<input type="checkbox"/>	<input type="checkbox"/>	<input type="checkbox"/>	<input type="checkbox"/>	<input type="checkbox"/>	<input type="checkbox"/>	<input type="checkbox"/>	<input type="checkbox"/>
59. IP65	1. Abrazadera posterior	1. Ø 10 mm	1. ABZ, \overline{ABZ}	1. Cable radial	0. 11...30 VDC / NPN Open collector 11...30 VDC	(*)	GT00. -40°C										
59A. IP67	2. Abrazadera frontal	2. Ø 12 mm 3. Ø 14 mm 4. Ø 15 mm	2. AB, \overline{AB}	2. Radial M23 12p horario 3. Radial M12 8p antihorario	1. 11...30 VDC / Line driver diferencial Push-Pull 11...30 VDC 2. 5 VDC / RS422 5 VDC (compatible TTL) 6. 11...30 VDC / RS422 5 VDC (compatible TTL)												

Solicite el Step file 3D de su referencia

info@encoderhohner.com
servicio disponible en 24h

(*) De 10000 a 50000 impulsos con interpolación. Disponible 10000 impulsos en ópticas directas sin interpolar bajo solicitud.

El sistema antigiro requerido no está incluido en la referencia (pedir por separado). El sistema antigiro se suministra desmontado e incluye la tornillería necesaria para el montaje en el encoder. Todos los sistemas disponibles en los apartados de "ACCESORIOS DE MONTAJE".

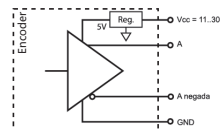
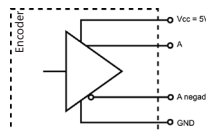
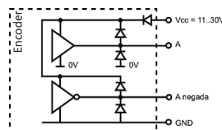
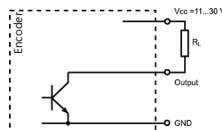
CARACTERÍSTICAS MECÁNICAS

Materiales	Tapa: Aluminio Cuerpo: Aluminio Eje: Acero inoxidable
Rodamientos	De bolas
Vida de los rodamientos	1x10 ¹⁰ rev.
Fijación del cuerpo	Pivote antigiro, Brida flexible o Varilla antigiro
Desalineamiento permitido	±0.5 mm axial, ±0.3 mm radial (90.1014, 90.1024)
Fijación del eje	Abrazadera (frontal o posterior)
Diámetro eje hueco	10, 12, 14 o 15 mm
Nº máx. rev. permisible mecánicamente	6000 rpm
Protección contra polvo y salpicaduras según DIN EN 60529	IP65 - Estándar IP67 - Opción 59A
Momento de inercia del rotor	30 gcm ² (59) 40 gcm ² (59A)
Par de arranque a 20°C (68°F)	≤ 0.02 Nm (59) ≤ 0.04 Nm (59A)
Carga máxima admisible sobre eje axial	40 N
Carga máxima admisible sobre eje radial	80 N
Peso aprox.	0.5 Kg
Rango de temperatura en funcionamiento	-20°C a +80°C - Estándar -40°C a +80°C - Ejecución Especial GT00
Vibración según DIN EN 60068-2-6	100 m/s ² (10Hz...2000Hz)
Impacto según DIN EN 60068-2-27	1000 m/s ² (6ms)
Nº máximo de Impulsos por vuelta	50000
Conexión radial	Cable 2 metros o conector industrial M12 o M23 (disponible cualquier longitud de cable) Conector hembra no incluido

SERIE 59

ENCODER INCREMENTAL EJE HUECO DE ALTA RESOLUCIÓN PARA APLICACIONES INDUSTRIALES

SEÑALES DE SALIDA



CIRCUITO DE SALIDA	NPN Open Collector	Push-Pull Diferencial	RS422 (TTL compatible)	RS422 (TTL compatible)
Código de referencia	0	1	2	6
Tensión de alimentación	11...30 VDC	11...30 VDC	5 VDC ±5%	11...30 VDC
Tensión de salida	11...30 VDC	11...30 VDC	5 VDC	5 VDC
Consumo	40 mA	Típico: 45 mA Máximo: 150 mA	Típico: 70 mA Máximo: 150 mA	Típico: 80 mA Máximo: 160 mA
Capacidad de carga máxima / canal	40 mA	±30 mA	±20 mA	±20 mA
Longitud de cable admisible	50 m (24 VDC)	100 m	1200 m	1200 m
Nivel de señal "Low"	VOL < 0.4 VDC (24 VDC)	VOL < 2.5 VDC	VOL < 0.5 VDC	VOL < 0.5 VDC
Nivel de señal "High"	VOH > 2.2 VDC (24 VDC)	VOH > VCC - 3 VDC	VOH > 2.5 VDC	VOH > 2.5 VDC
Frecuencia	100 kHz	200 kHz	300 kHz	300 kHz
Protección contra Cortocircuito	No permanente	Si	Si	Si
Protección Inversión Polaridad	Si	Si	No	Si

Canal B adelanta 90° eléctricos canal A (visto desde el eje, girando en sentido horario)

CONEXIONADO

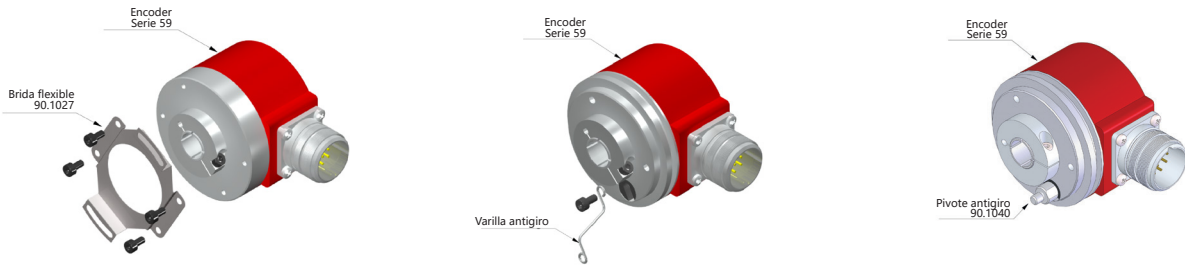


	Cable 3x2x0.14+2x0.34 95.0008003	Conector M12 8p antihorario	Conector M23 12p horario
GND	Negro (BK)	1	1
+UB	Rojero (RD)	2	2
A	Amarillo (YE)	3	3
B	Verde (GN)	4	4
\bar{A}	Marrón (BN)	5	5
\bar{B}	Azul (BU)	6	6
Z	Gris (GY)	7	7
\bar{Z}	Naranja (OG)	8	8
Carcasa	Malla	Carcasa	Carcasa

SERIE 59

ENCODER INCREMENTAL EJE HUECO DE ALTA RESOLUCIÓN PARA APLICACIONES INDUSTRIALES

EJEMPLOS DE ACCESORIOS



Todos los accesorios disponibles en el apartado "ACCESORIOS DE MONTAJE".

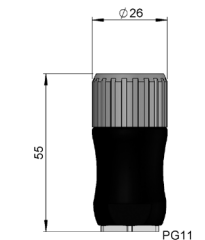
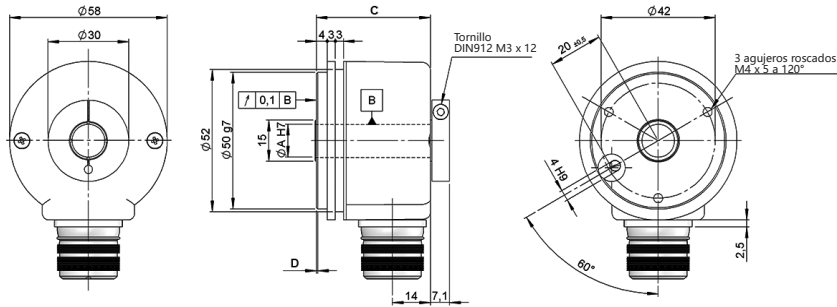
DIMENSIONES DE CONEXIÓN

Conector hembra no incluido

Conexión 2
Radial

Fijación 1
Abrazadera posterior

M23 12p
panel macho
sentido horario



Conector hembra
95.0007131

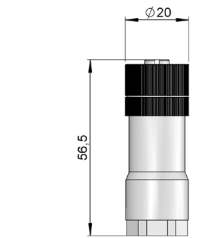
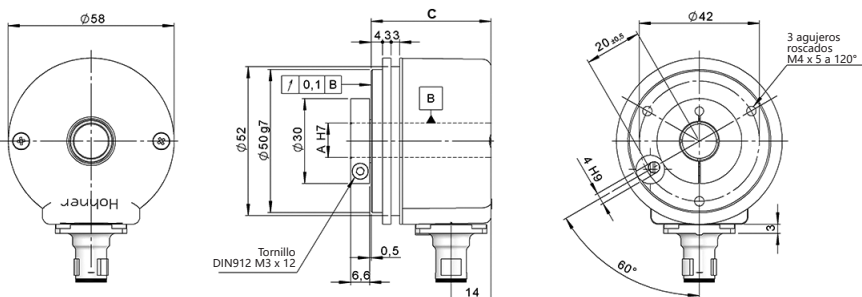


Precableado
89.005.02.000.XX
Longitud en metros

Conexión 3
Radial

Fijación 2
Abrazadera frontal

M12 8p
panel macho
sen. antihorario



Conector hembra
95.0007152



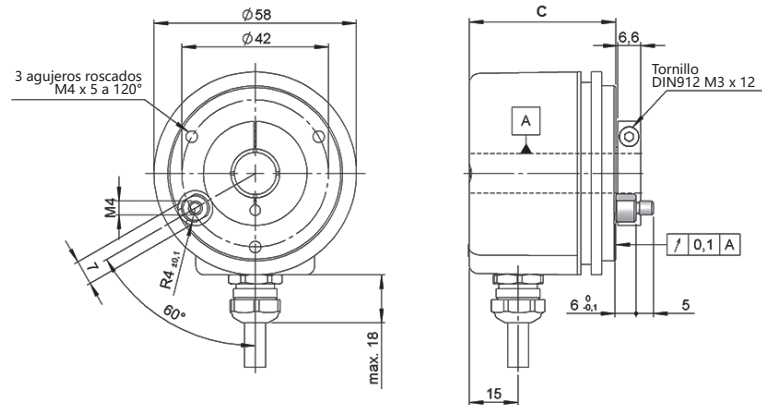
Precableado
89.003.02.000.XX
Longitud en metros

SERIE 59

ENCODER INCREMENTAL EJE HUECO DE ALTA RESOLUCIÓN PARA APLICACIONES INDUSTRIALES

DIMENSIONES DE SISTEMAS ANTIGIRO

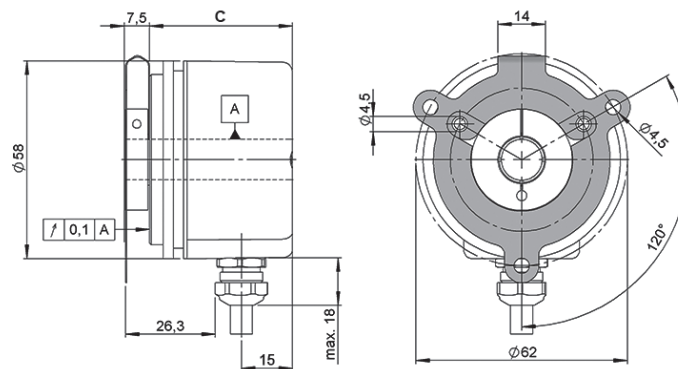
Pivote antigiro
90.1040



90.1040



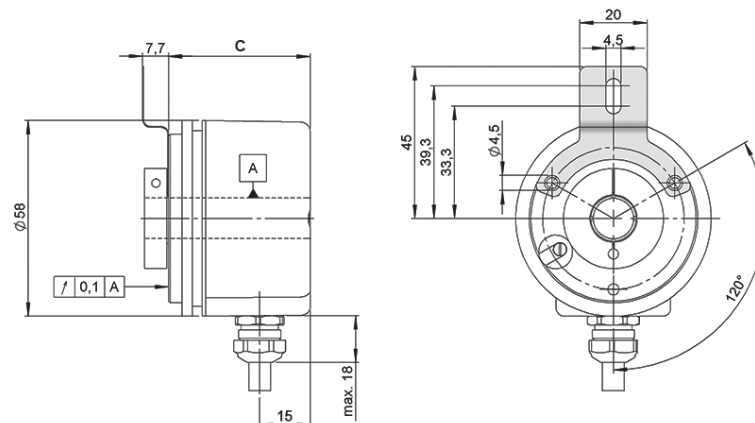
Brida flexible
90.1014



90.1014



Brida flexible
90.1018



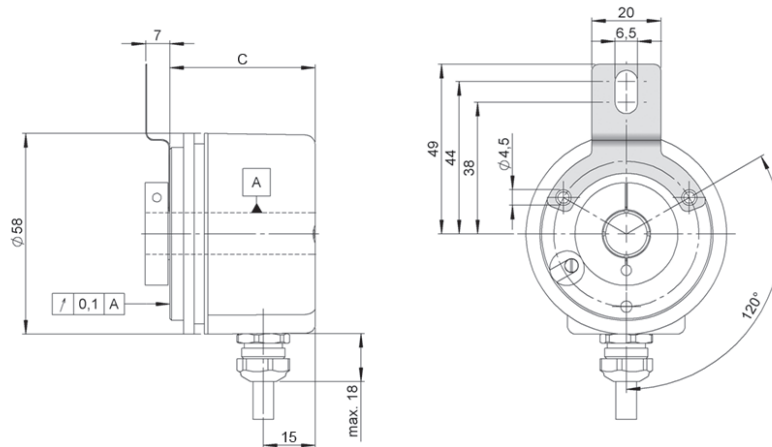
90.1018



SERIE 59

ENCODER INCREMENTAL EJE HUECO DE ALTA RESOLUCIÓN PARA APLICACIONES INDUSTRIALES

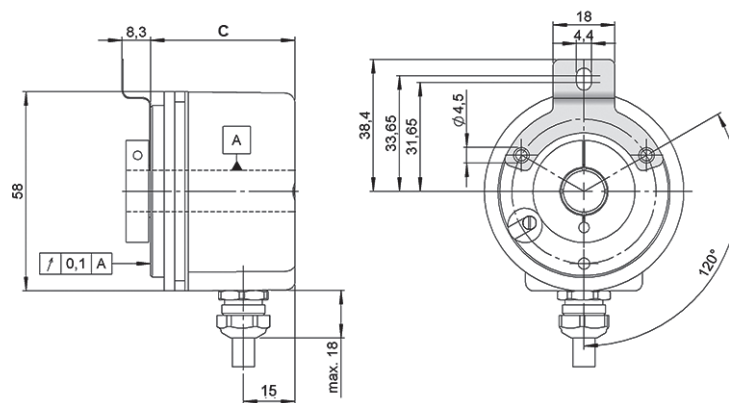
Brida flexible
90.1020



90.1020



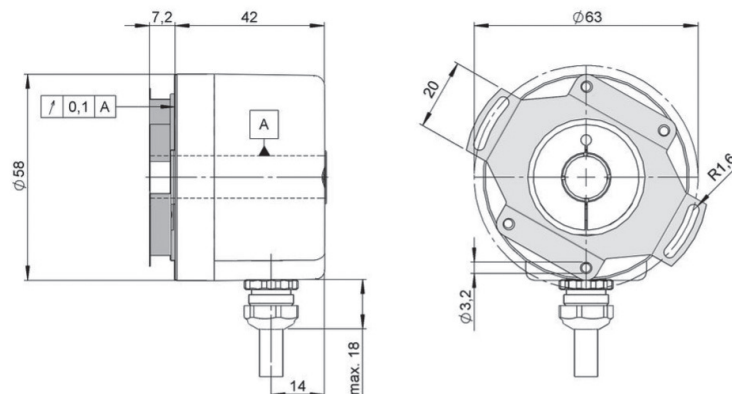
Brida flexible
90.1024



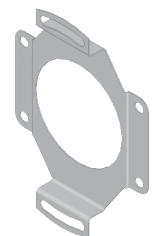
90.1024



Brida flexible
90.1027



90.1027

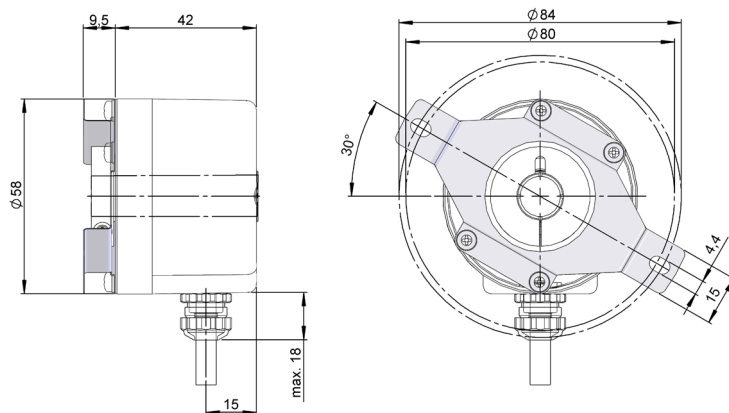


Esta brida flexible requiere un código de ejecución especial en la referencia: 59-XXXX-XXXX.GG02

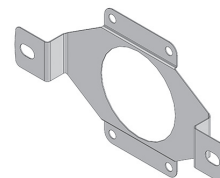
SERIE 59

ENCODER INCREMENTAL EJE HUECO DE ALTA RESOLUCIÓN PARA APLICACIONES INDUSTRIALES

Brida flexible
90.1045

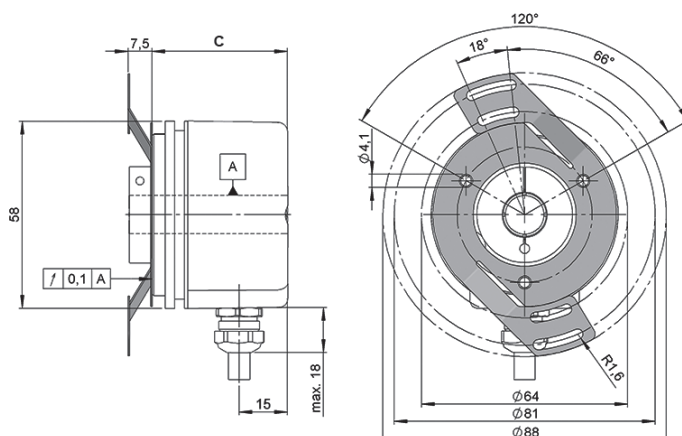


90.1045



Esta brida flexible requiere un código de ejecución especial en la referencia: 59-XXXX-XXXX.GG02

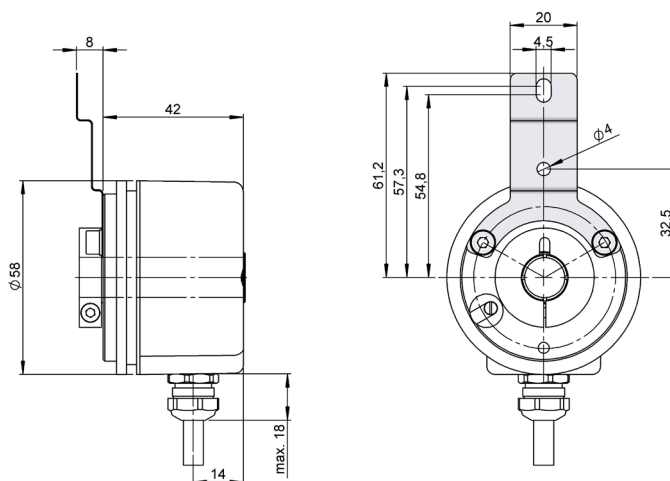
Brida flexible
90.1075



90.1075



Brida flexible
90.1076



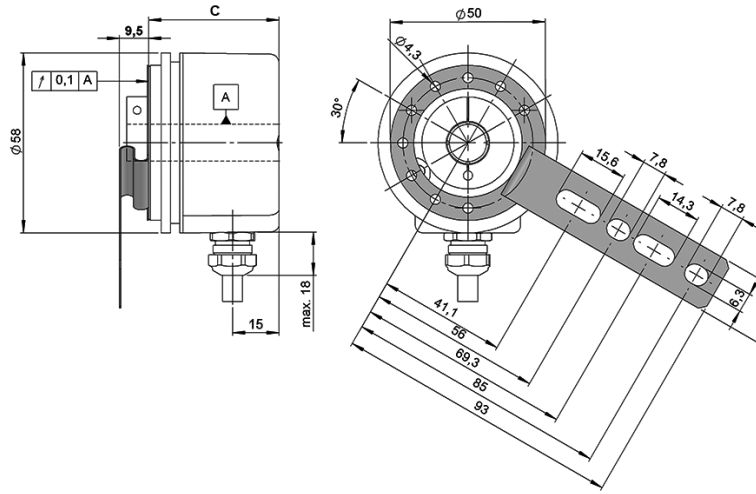
90.1076



SERIE 59

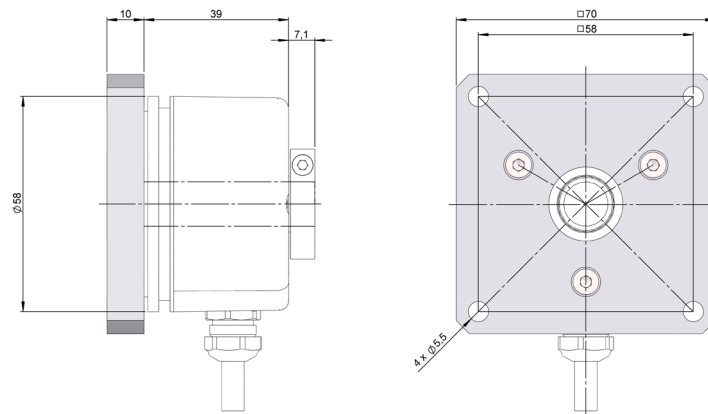
ENCODER INCREMENTAL EJE HUECO DE ALTA RESOLUCIÓN PARA APLICACIONES INDUSTRIALES

Brida flexible
90.1095



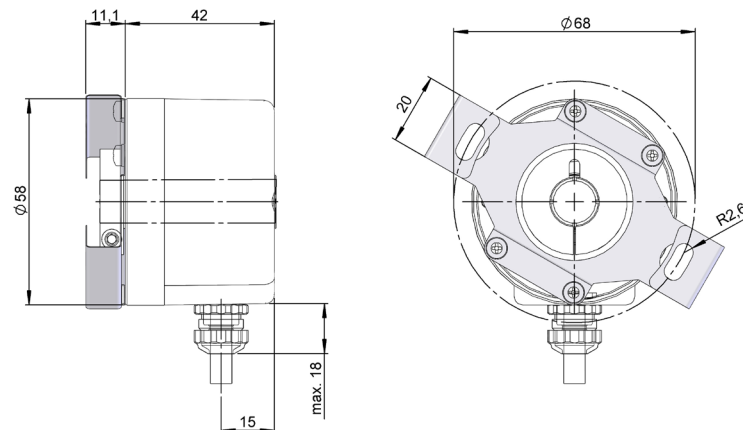
90.1095

Brida
93.0101379



93.0101379

Brida flexible
93.0102090



93.0102090

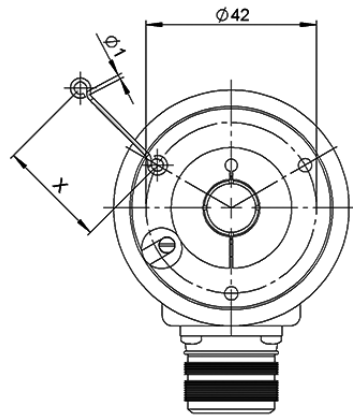


Esta brida flexible requiere un código de ejecución especial en la referencia: 59-XXXX-XXXX.GG02

SERIE 59

ENCODER INCREMENTAL EJE HUECO DE ALTA RESOLUCIÓN PARA APLICACIONES INDUSTRIALES

Varilla antigiro



90.1033	X= 33 mm
90.1044	X= 83 mm
90.1043	X= 132 mm

(*) disponible cualquier longitud bajo pedido