



SÉRIE 59

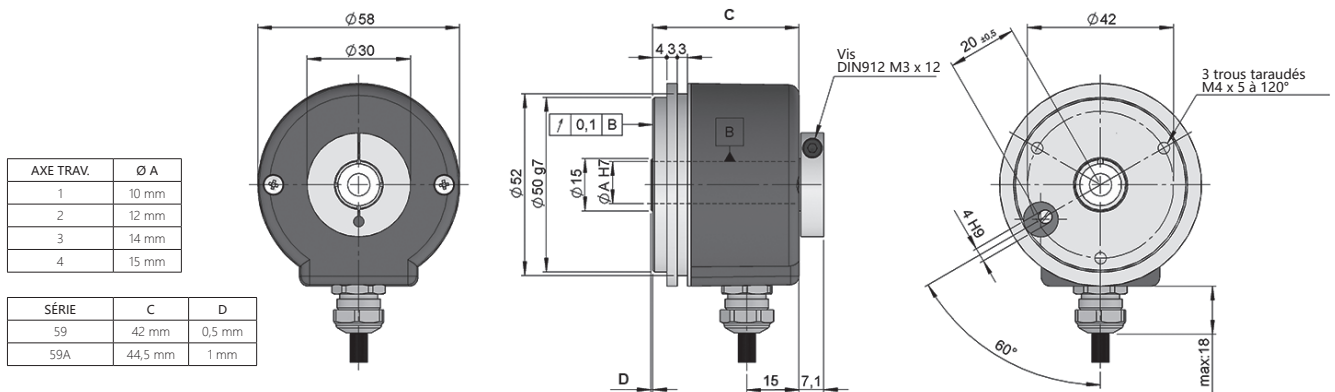
CODEUR INCRÉMENTAL HAUTE RÉOLUTION
AVEC AXE TRAVERSANT POUR APPLICATIONS
INDUSTRIELLES

- Résolution jusqu'à 50000 impulsions par tour
- Diamètre du Boîtier 58 mm
- Axe traversant jusqu'à Ø 15 mm
- Classe de protection IP67 selon DIN EN 60529
- Fixation de l'axe par bride de serrage frontale ou arrière
- Système anti-rotation par bride flexible, pivot ou tige
- Connexion par câble (autres longueurs de câble disponibles) ou connecteur industriel M12 ou M23



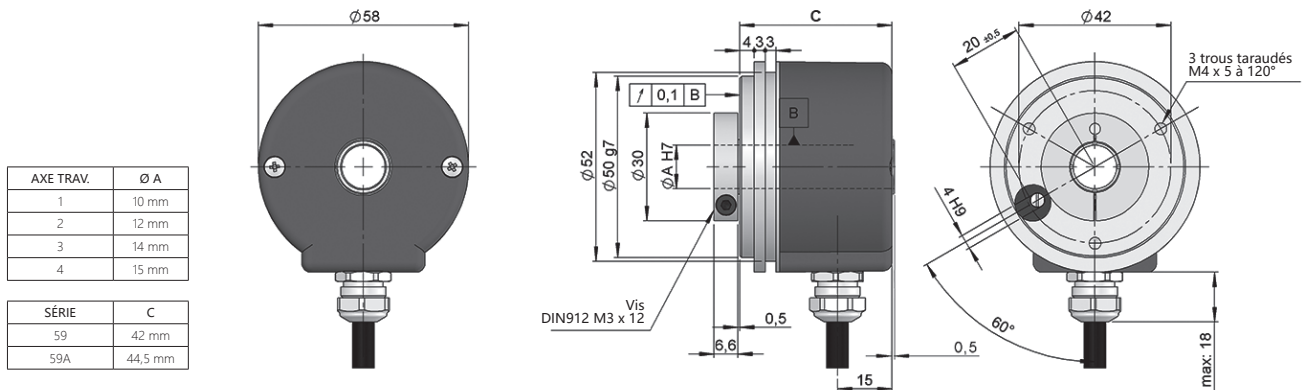
Codeur optique Codeur Incrémental Grande capacité de charge sur l'axe Résistant aux vibrations et chocs IP67 Plage de température -40°C Livraison express

Bride de serrage arrière



Dessin option mécanique type 1, axe traversant type 2, connectique type 1

Bride de serrage frontale



Dessin option mécanique type 2, axe traversant type 2, connectique type 1



SÉRIE 59

CODEUR INCRÉMENTAL HAUTE RÉOLUTION AVEC AXE TRAVERSANT POUR APPLICATIONS INDUSTRIELLES

RÉFÉRENCE								Exemple de référence: 59-21111-1024									
Série	Option mécanique	Axe traversant	Signaux de sortie	Connectique	Tension d'Alimentation / Sortie électronique	Nombre d'impulsions	Exécution spéciale										
59/59A -	<input type="checkbox"/>	<input type="checkbox"/>	<input type="checkbox"/>	<input type="checkbox"/>	<input type="checkbox"/>	<input type="checkbox"/>	<input type="checkbox"/>	<input type="checkbox"/>	<input type="checkbox"/>	<input type="checkbox"/>	<input type="checkbox"/>	<input type="checkbox"/>	<input type="checkbox"/>	<input type="checkbox"/>	<input type="checkbox"/>	<input type="checkbox"/>	<input type="checkbox"/>
59. IP65	1. Bride de serrage arrière	1. Ø 10 mm	1. ABZ, \overline{ABZ}	1. Câble radial	0. 11...30 VDC / NPN Open collector 11...30 VDC	(*)	GT00. -40°C										
59A. IP67	2. Bride de serrage frontale	2. Ø 12 mm 3. Ø 14 mm 4. Ø 15 mm	2. AB, \overline{AB}	2. Radial M23 12p horaire 3. Radial M12 8p anti-horaire	1. 11...30 VDC / Line driver différentiel Push-Pull 11...30 VDC 2. 5 VDC / RS422 5 VDC (compatible TTL) 6. 11...30 VDC / RS422 5 VDC (compatible TTL)												

Demander le fichier Step 3D de votre référence

info@encoderhohner.com

service disponible en 24h

(*) 10000 à 50000 impulsions avec interpolation. Disponible 10000 impulsions optiques directes sans interpoler sur demande.

Le système anti-rotation requis n'est pas inclus dans la référence (à commander séparément). Le système anti-rotation est fourni démonté et comprend les vis nécessaires pour le montage au codeur. Tous les systèmes disponibles dans les sections "ACCESOIRES DE MONTAGE".

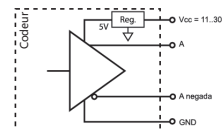
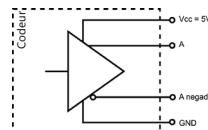
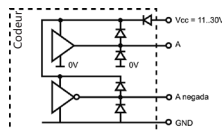
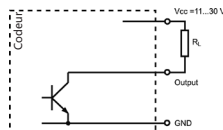
CARACTÉRISTIQUES MÉCANIQUES

Matériaux	Couvercle: Aluminium Boîtier: Aluminium Axe: Acier inoxydable
Roulements	À billes
Durée de vie des roulements	1x10 ¹⁰ tours
Fixation du boîtier	Pivot anti-rotation, Bride flexible ou Tige anti-rotation
Mésalignement permissible	±0.5 mm axial, ±0.3 mm radial (90.1014, 90.1024)
Fixation de l'axe	Bride de serrage frontale ou arrière
Diamètre de l'axe traversant	10, 12, 14 ou 15 mm
Vitesse de rotation maximale	6000 rpm
Protection contre la poussière et les éclaboussures, conforme à la norme DIN EN 60529	IP65 - Standard IP67 - Option 59A
Moment d'inertie	30 gcm ² (59) 40 gcm ² (59A)
Couple d'entraînement à 20°C (68°F)	≤ 0.02 Nm (59) ≤ 0.04 Nm (59A)
Charge maximale admissible sur l'axe axial	40 N
Charge maximale admissible sur l'axe radial	80 N
Poids env.	0.5 Kg
Plage de température de fonctionnement	-20°C à +80°C - Standard -40°C à +80°C - Exécution Spéciale GT00
Tenue aux vibrations conforme à la norme DIN EN 60068-2-6	100 m/s ² (10Hz...2000Hz)
Tenue aux chocs conforme à la norme DIN EN 60068-2-27	1000 m/s ² (6ms)
Résolution maximum	50000
Connexion radiale	Câble 2 mètres ou connecteur industriel M12 ou M23 (autres longueurs de câble disponibles sur demande) Connecteur femelle à commander séparément

SÉRIE 59

CODEUR INCRÉMENTAL HAUTE RÉOLUTION AVEC AXE TRAVERSANT POUR APPLICATIONS INDUSTRIELLES

SIGNAUX DE SORTIE



CIRCUIT DE SORTIE	NPN Open Collector	Push-Pull Différentiel	RS422 (TTL compatible)	RS422 (TTL compatible)
Code de référence	0	1	2	6
Tension d'alimentation	11...30 VDC	11...30 VDC	5 VDC ±5%	11...30 VDC
Sortie de tension	11...30 VDC	11...30 VDC	5 VDC	5 VDC
Consommation	40 mA	Standard: 45 mA Maximum: 150 mA	Standard: 70 mA Maximum: 150 mA	Standard: 80 mA Maximum: 160 mA
Capacité de charge maximale / canal	40 mA	±30 mA	±20 mA	±20 mA
Longueur du câble admissible	50 m (24 VDC)	100 m	1200 m	1200 m
Niveau du signal "Bas"	VOL < 0.4 VDC (24 VDC)	VOL < 2.5 VDC	VOL < 0.5 VDC	VOL < 0.5 VDC
Niveau du signal "Haut"	VOH > 2.2 VDC (24 VDC)	VOH > VCC - 3 VDC	VOH > 2.5 VDC	VOH > 2.5 VDC
Fréquence	100 kHz	200 kHz	300 kHz	300 kHz
Protection contre les court-circuits	Non permanent	Oui	Oui	Oui
Protection contre les inversions de polarité	Oui	Oui	Non	Oui

Canal B avance 90° électriques canal A (vue côté axe, rotation sens horaire)

CONNECTIQUE

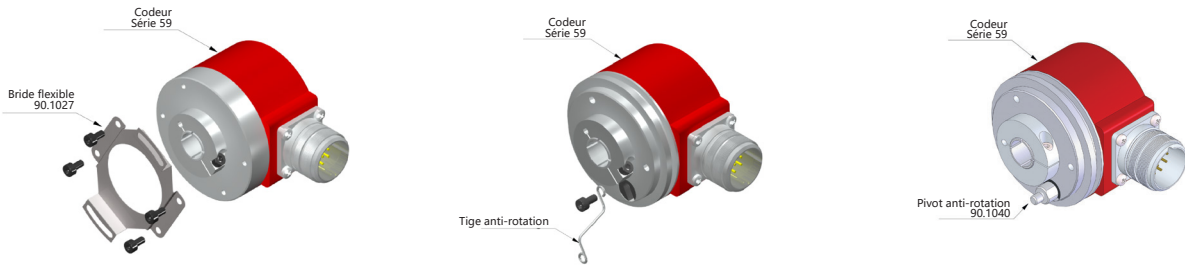


	Câble 3x2x0.14+2x0.34 95.0008003	Connecteur M12 8p anti-horaire	Connecteur M23 12p horaire
GND	Noir (BK)	1	1
+UB	Rouge (RD)	2	2
A	Jaune (YE)	3	3
B	Vert (GN)	4	4
\bar{A}	Marron (BN)	5	5
\bar{B}	Bleu (BU)	6	6
Z	Gris (GY)	7	7
\bar{Z}	Orange (OG)	8	8
Boîtier	Blindage	Boîtier	Boîtier

SÉRIE 59

CODEUR INCRÉMENTAL HAUTE RÉOLUTION AVEC AXE TRAVERSANT POUR APPLICATIONS INDUSTRIELLES

EXEMPLES D'ACCESSOIRES



Tous les accessoires sont disponibles dans la section "ACCESSOIRES DE MONTAGE".

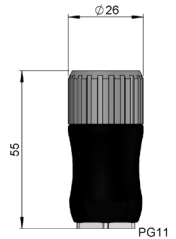
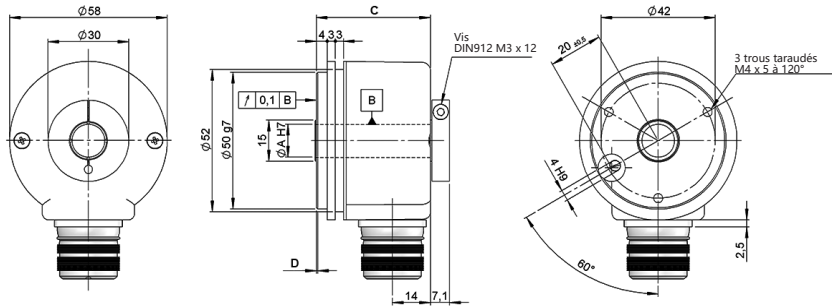
DIMENSIONS DE LA CONNECTIQUE EN OPTION

Connecteur femelle à commander séparément

Connectique 2 Radial

Fixation 1 Bride de serrage arrière

M23 12p
Panneau mâle
sens horaire



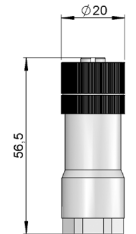
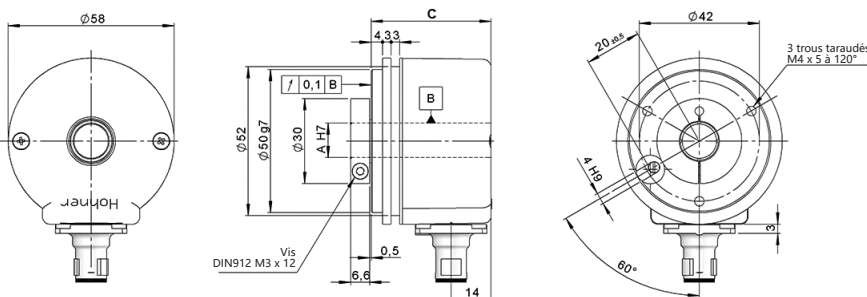
Connecteur femelle
95.0007131

Câble préconfectionné
89.005.02.000.XX
Longueur en mètres

Connectique 3 Radial

Fixation 2 Bride de serrage frontale

M12 8p
Panneau mâle
sens anti-horaire



Connecteur femelle
95.0007152

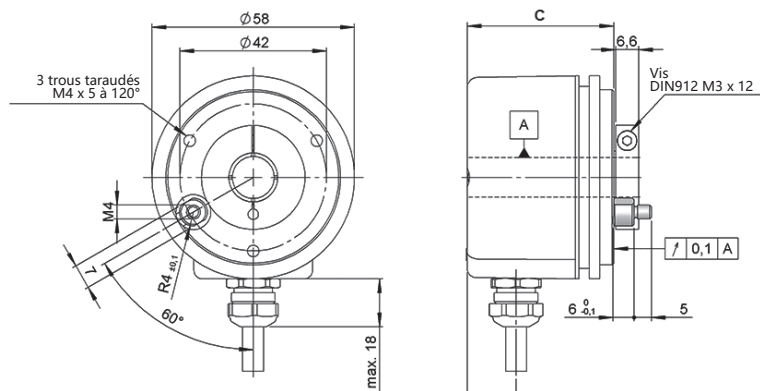
Câble préconfectionné
89.003.02.000.XX
Longueur en mètres

SÉRIE 59

CODEUR INCRÉMENTAL HAUTE RÉOLUTION AVEC AXE TRAVERSANT POUR APPLICATIONS INDUSTRIELLES

DIMENSIONS DES SYSTÈMES ANTI-ROTATION

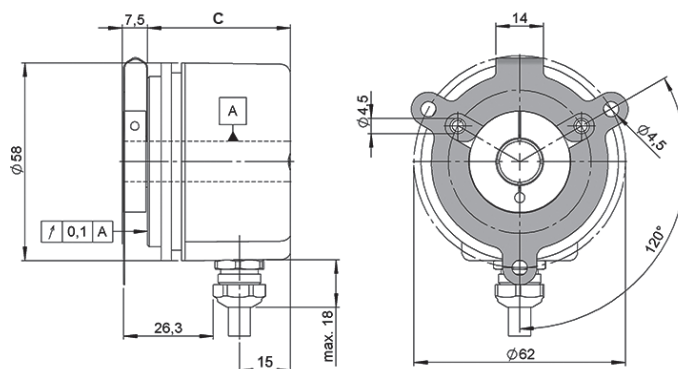
Pivot anti-rotation
90.1040



90.1040



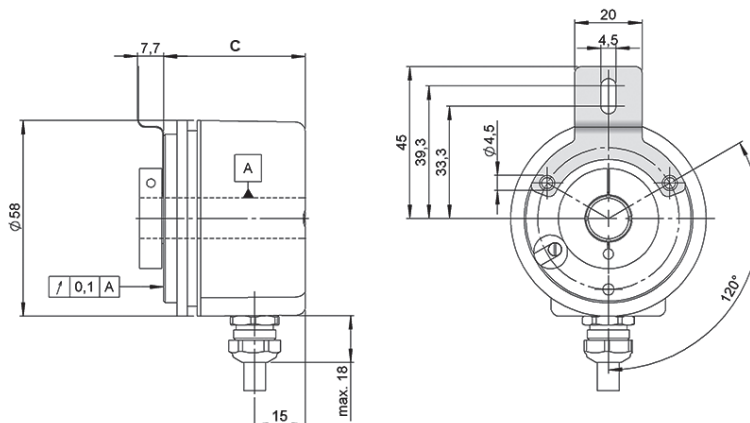
Bride flexible
90.1014



90.1014



Bride flexible
90.1018



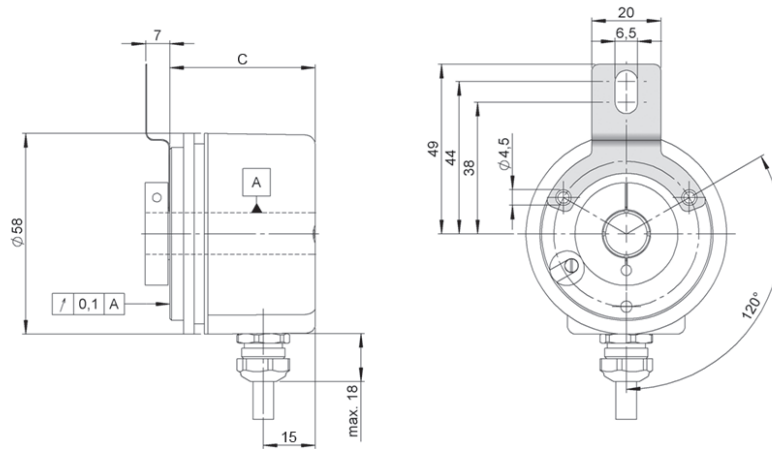
90.1018



SÉRIE 59

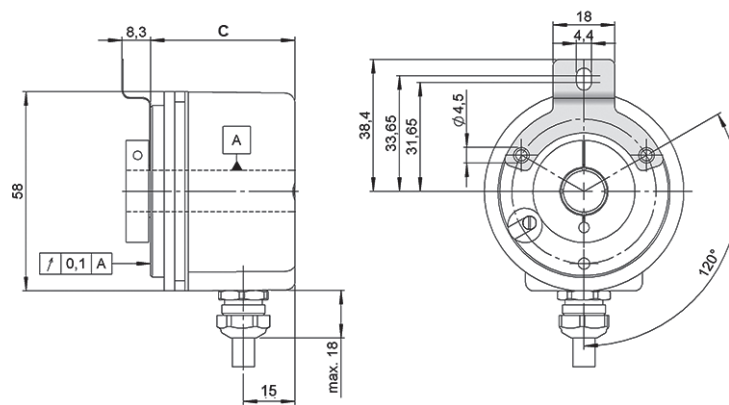
CODEUR INCRÉMENTAL HAUTE RÉOLUTION AVEC AXE TRAVERSANT POUR APPLICATIONS INDUSTRIELLES

Bride flexible
90.1020



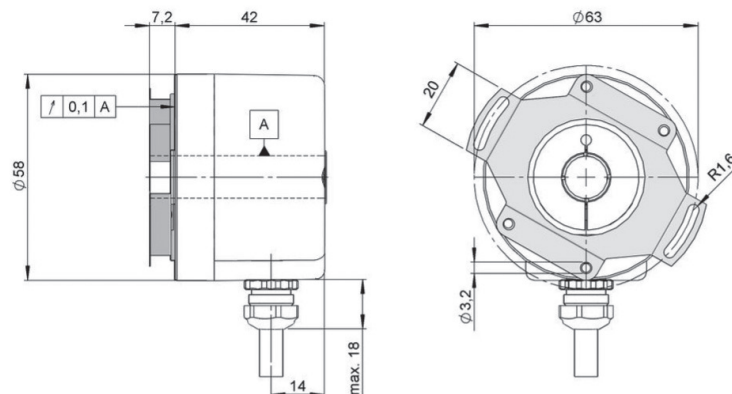
90.1020

Bride flexible
90.1024



90.1024

Bride flexible
90.1027



90.1027

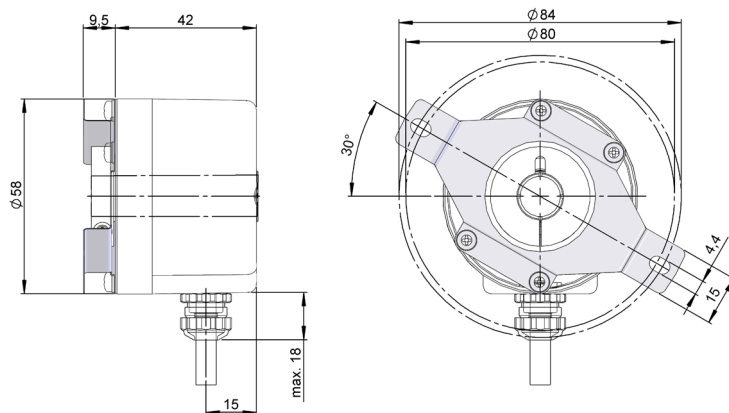


Cette bride flexible requiert un code d'exécution spécial dans la référence: 59-XXXXX-XXXXX.GG02

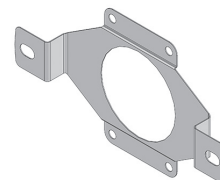
SÉRIE 59

CODEUR INCRÉMENTAL HAUTE RÉOLUTION AVEC AXE TRAVERSANT POUR APPLICATIONS INDUSTRIELLES

Bride flexible
90.1045

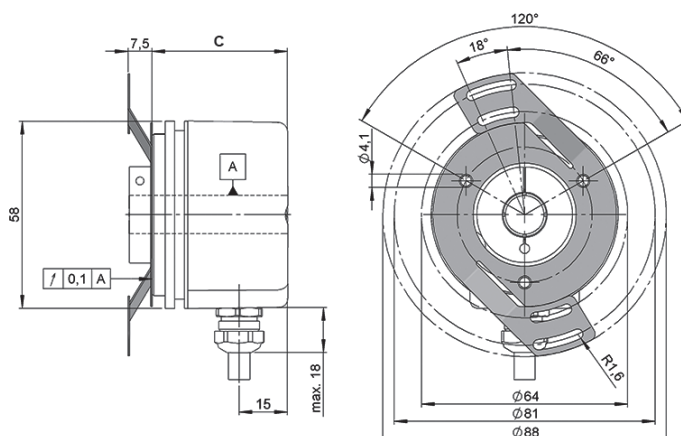


90.1045



Cette bride flexible requiert un code d'exécution spécial dans la référence: 59-XXXXX-XXXXX.GG02

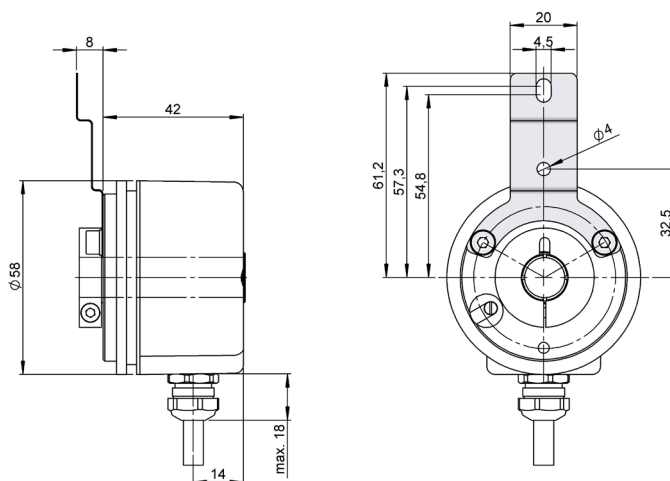
Bride flexible
90.1075



90.1075



Bride flexible
90.1076



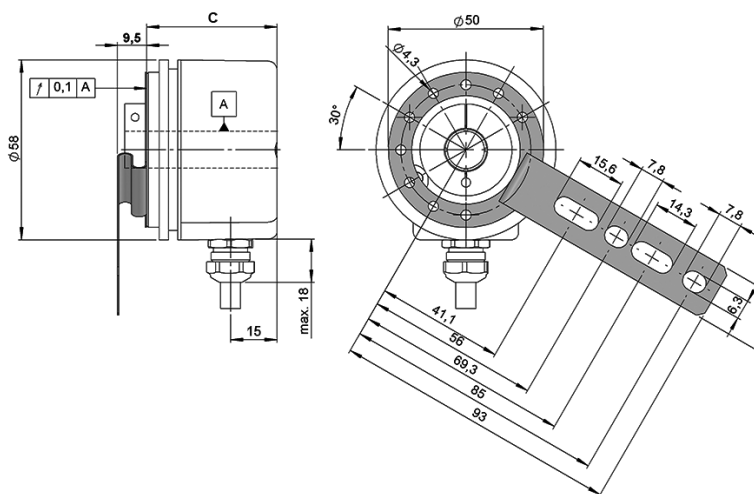
90.1076



SÉRIE 59

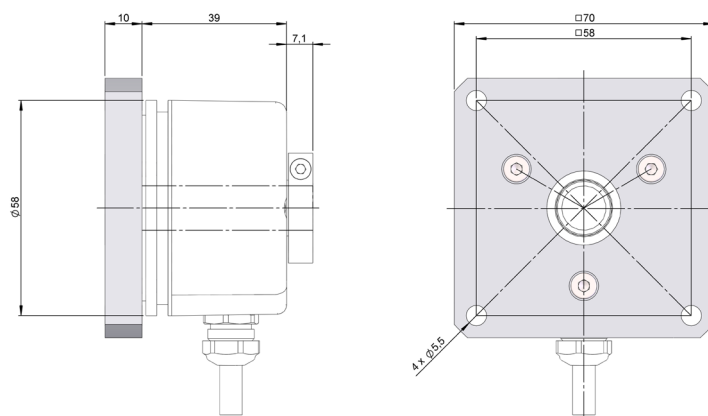
CODEUR INCRÉMENTAL HAUTE RÉOLUTION AVEC AXE TRAVERSANT POUR APPLICATIONS INDUSTRIELLES

Bride flexible
90.1095



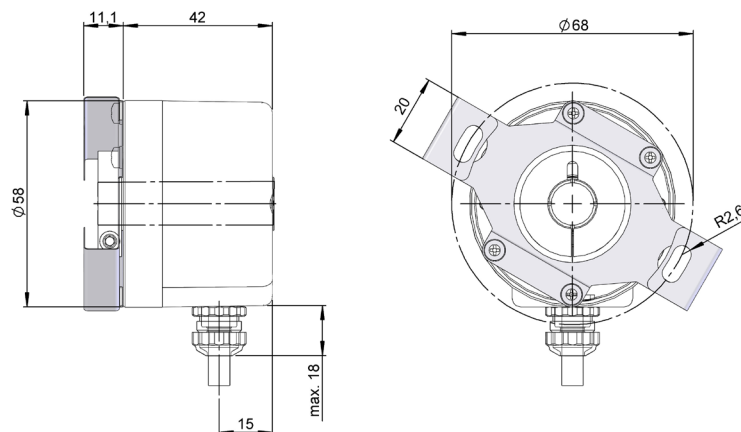
90.1095

Bride
93.0101379



93.0101379

Bride flexible
93.0102090



93.0102090

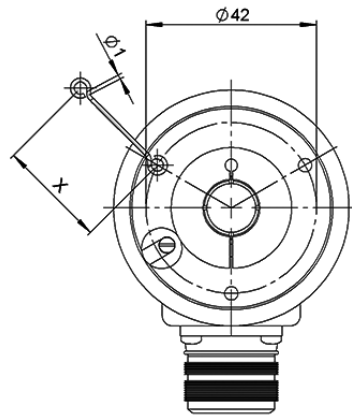


Cette bride flexible requiert un code d'exécution spécial dans la référence: 59-XXXXX-XXXXX.GG02

SÉRIE 59

CODEUR INCRÉMENTAL HAUTE RÉOLUTION AVEC AXE TRAVERSANT POUR APPLICATIONS INDUSTRIELLES

Tige anti-rotation



90.1033	X= 33 mm
90.1044	X= 83 mm
90.1043	X= 132 mm

(*) disponible dans n'importe quelle longueur sur demande