


SÉRIE 59S

CODEUR INCRÉMENTAL AVEC AXE TRAVERSANT
POUR APPLICATIONS INDUSTRIELLES

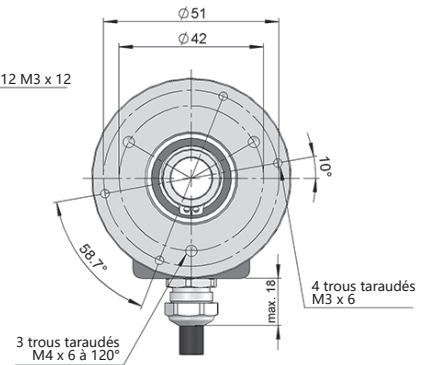
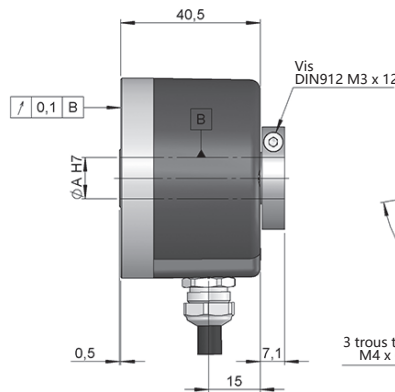
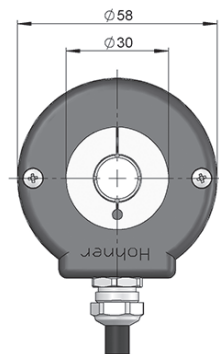
 SIN/COS

- Résolution 2048 impulsions par tour
- Fixation de l'axe par bride de serrage frontale ou arrière
- Diamètre du Boîtier 58 mm
- Axe traversant Ø 10, 12 ou 14 mm
- Classe de protection IP65 selon DIN EN 60529
- Système anti-rotation par bride flexible ou tige
- Connexion par câble (autres longueurs de câble disponibles) ou connecteur industriel M12 ou M23



Codeur optique Codeur Incrémental Grande capacité de charge sur l'axe Résistant aux vibrations et chocs IP65 SIN/COS Livraison express

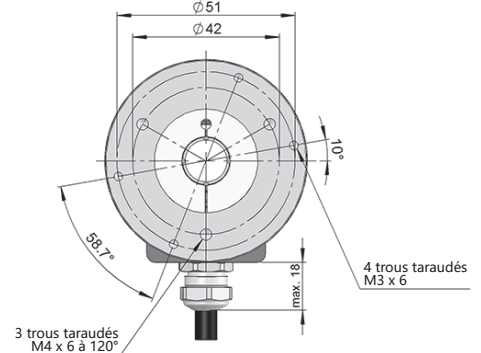
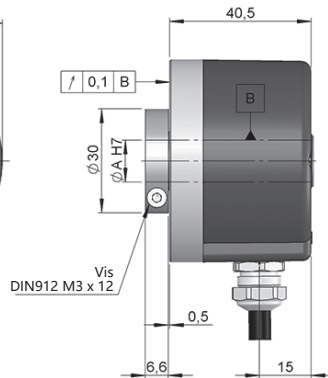
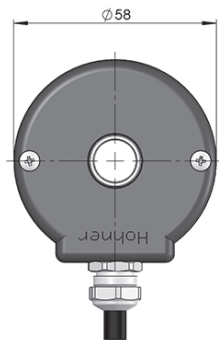
Bride de serrage arrière



AXE TRAV.	Ø A
1	10 mm
2	12 mm
3	14 mm

Dessin option mécanique type 1, axe traversant type 2, connectique type 1

Bride de serrage frontale



AXE TRAV.	Ø A
1	10 mm
2	12 mm
3	14 mm

Dessin option mécanique type 2, axe traversant type 2, connectique type 1



SÉRIE 59S

CODEUR INCRÉMENTAL AVEC AXE TRAVERSANT POUR APPLICATIONS INDUSTRIELLES

SIN/COS

RÉFÉRENCE								Exemple de référence: 59S-21117-2048						
Série	Option mécanique	Axe traversant	Signaux de sortie	Connectique	Tension d'Alimentation / Sortie électronique	Nombre d'impulsions	Exécution spéciale							
59S -	<input type="checkbox"/>	<input type="checkbox"/>	<input type="checkbox"/>	<input type="checkbox"/>	<input type="checkbox"/>	-	2	0	4	8	<input type="checkbox"/>	<input type="checkbox"/>	<input type="checkbox"/>	<input type="checkbox"/>
	1. Bride de serrage arrière 2. Bride de serrage frontale	1. Ø 10 mm 2. Ø 12 mm 3. Ø 14 mm	1. ABZ, \overline{ABZ} 2. AB, \overline{AB}	1. Câble radial 2. Radial M23 12p horaire 3. Radial M12 8p anti-horaire	7. 5 VDC / SIN-COS 1Vpp 5 VDC									

Demander le fichier Step 3D de votre référence

info@encoderhohner.com

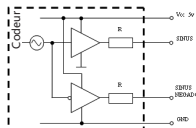
service disponible en 24h

Le système anti-rotation requis n'est pas inclus dans la référence (à commander séparément). Le système anti-rotation est fourni démonté et comprend les vis nécessaires pour le montage au codeur. Tous les systèmes disponibles dans les sections "ACCESOIRES DE MONTAGE".

CARACTÉRISTIQUES MÉCANIQUES

Matériaux	Couvercle: Aluminium Boîtier: Aluminium Axe: Aluminium traité / Acier inoxydable
Roulements	À billes
Durée de vie des roulements	1x10 ¹⁰ tours
Fixation du boîtier	Bride flexible ou Tige anti-rotation (non inclus)
Mésalignement permissible	±0.5 mm axial, ±0.3 mm radial (90.1014, 90.1024)
Fixation de l'axe	Bride de serrage frontale ou arrière
Diamètre de l'axe traversant	10, 12 ou 14 mm
Vitesse de rotation maximale	6000 rpm
Protection contre la poussière et les éclaboussures, conforme à la norme DIN EN 60529	IP65
Moment d'inertie	30 gcm ²
Couple d'entraînement à 20°C (68°F)	≤ 0.02 Nm
Charge maximale admissible sur l'axe axial	40 N
Charge maximale admissible sur l'axe radial	80 N
Poids env.	0.5 Kg
Plage de température de fonctionnement	-20°C à +80°C
Tenue aux vibrations conforme à la norme DIN EN 60068-2-6	100 m/s ² (10Hz...2000Hz)
Tenue aux chocs conforme à la norme DIN EN 60068-2-27	1000 m/s ² (6ms)
Nombre d'impulsions par tour	2048
Connexion axiale ou radiale	Câble 2 mètres ou connecteur industriel M12 ou M23 (autres longueurs de câble disponibles sur demande) Connecteur femelle à commander séparément

SIGNAUX DE SORTIE



CIRCUIT DE SORTIE	Sinusoïdale
Code de référence	7
Tension d'alimentation	5 VDC ±10%
Sortie de tension	5 VDC
Consommation	Standard: 40 mA Maximum: 90 mA
Longueur du câble admissible	50 m
Type de signal	SIN/COS, 1Vpp
Niveau de sortie SIN/COS	0.6 à 1.2 Vpp
Passage par zéro (offset)	2.5 VDC
Référence	0.2 à 1 VDC
Fréquence	200 kHz
Protection contre les inversions de polarité	Non permanent

Cosinus avance 90° électriques Sinus (vue côté axe, rotation sens horaire)

CONNECTIQUE



	Câble 3x2x0.14+2x0.34 95.0008003	Connecteur M12 8p anti-horaire	Connecteur M23 12p horaire
GND	Noir (BK)	1	1
+UB	Rouge (RD)	2	2
A	Jaune (YE)	3	3
B	Vert (GN)	4	4
\bar{A}	Marron (BN)	5	5
\bar{B}	Bleu (BU)	6	6
Z	Gris (GY)	7	7
\bar{Z}	Orange (OG)	8	8
Boîtier	Blindage	Boîtier	Boîtier

A, \bar{A} : Signal cosinus

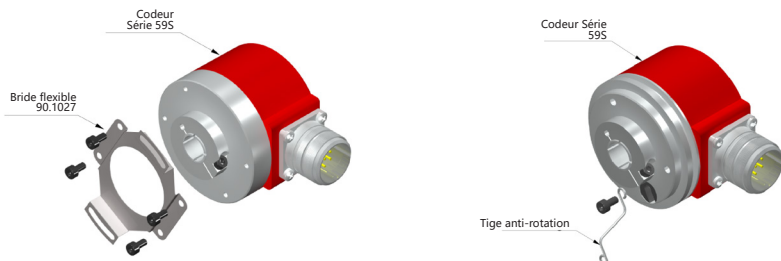
B, \bar{B} : Signal sinus

SÉRIE 59S

CODEUR INCRÉMENTAL AVEC AXE TRAVERSANT POUR APPLICATIONS INDUSTRIELLES

SIN/COS

EXEMPLES D'ACCESSOIRES



Tous les accessoires sont disponibles dans la section "ACCESSOIRES DE MONTAGE".

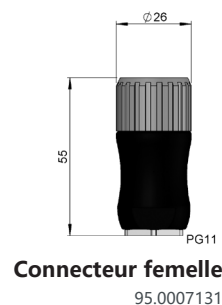
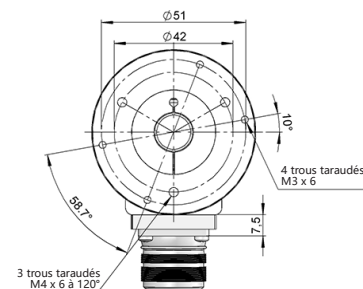
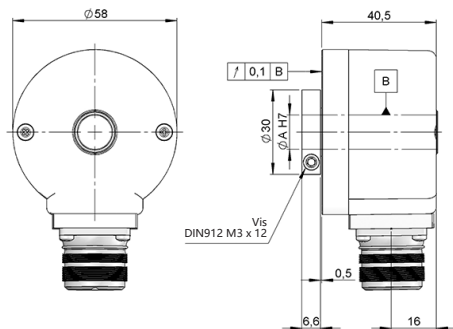
DIMENSIONS DE LA CONNECTIQUE EN OPTION

Connecteur femelle à commander séparément

Connectique 2 Radial

Fixation 2 Bride de serrage frontale

M23 12p
Panneau mâle
sens horaire

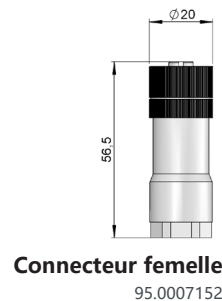
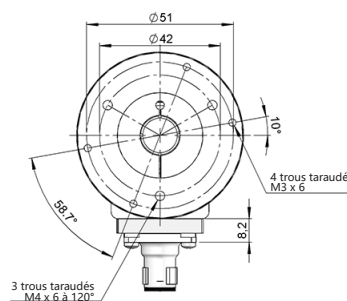
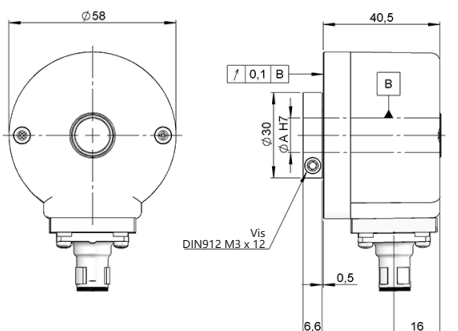


Câble préconfectionné
89.005.02.000.XX
Longueur en mètres

Connectique 3 Radial

Fixation 2 Bride de serrage frontale

M12 8p
Panneau mâle
sens anti-horaire



Câble préconfectionné
89.003.02.000.XX
Longueur en mètres

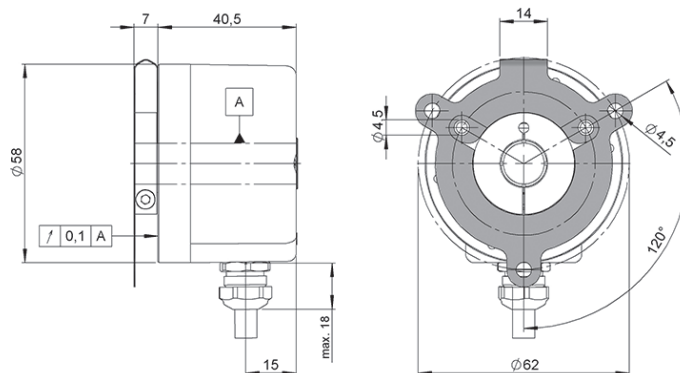
SÉRIE 59S

CODEUR INCRÉMENTAL AVEC AXE TRAVERSANT POUR APPLICATIONS INDUSTRIELLES

SIN/COS

DIMENSIONS DES SYSTÈMES ANTI-ROTATION

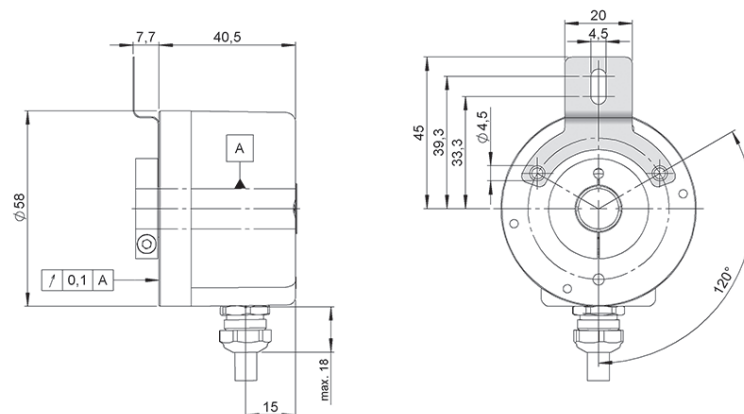
Bride flexible
90.1014



90.1014



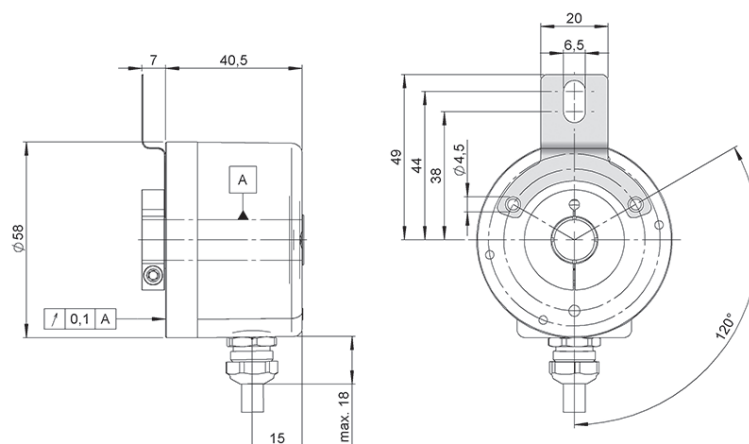
Bride flexible
90.1018



90.1018



Bride flexible
90.1020



90.1020

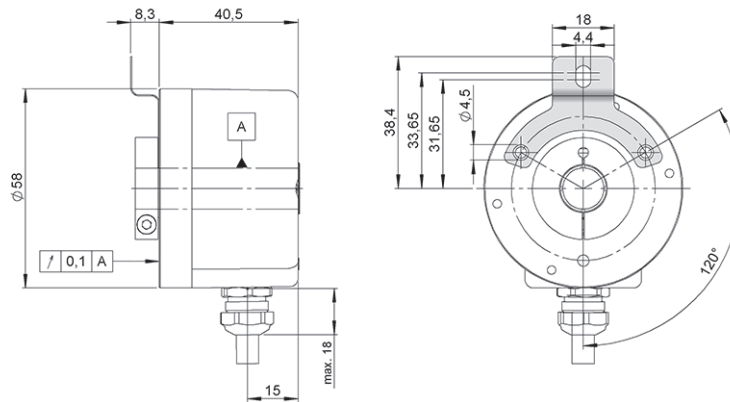


SÉRIE 59S

CODEUR INCRÉMENTAL AVEC AXE TRAVERSANT POUR APPLICATIONS INDUSTRIELLES

SIN/COS

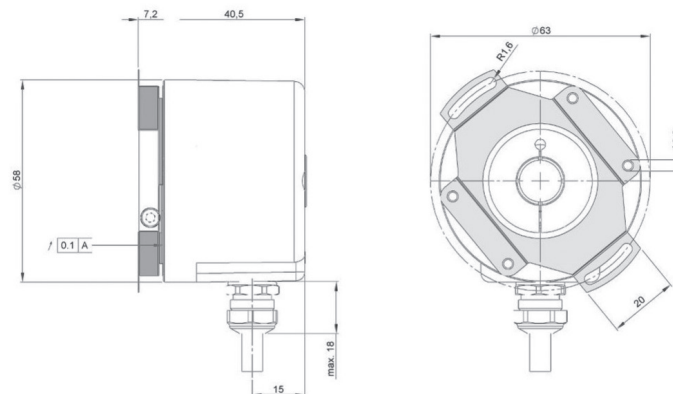
Bride flexible
90.1024



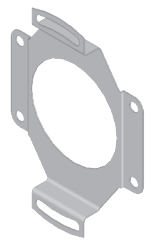
90.1024



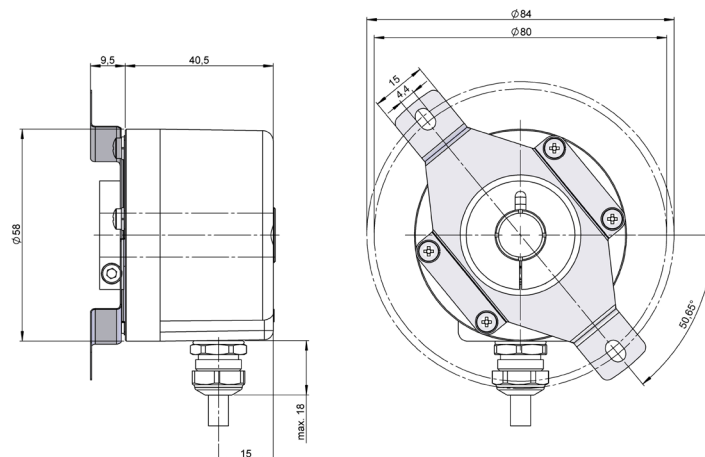
Bride flexible
90.1027



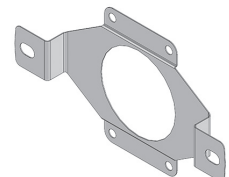
90.1027



Bride flexible
90.1045



90.1045

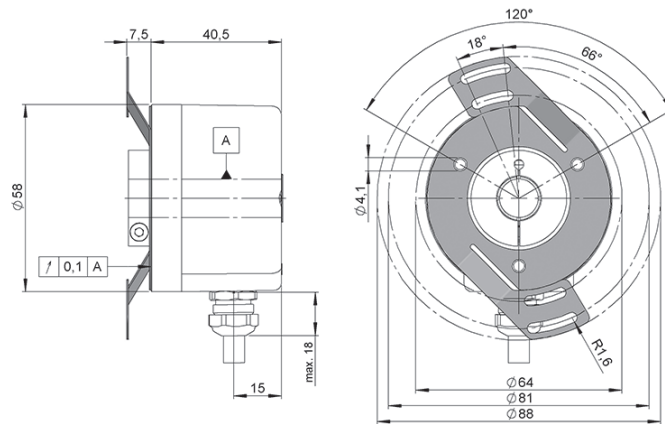


SÉRIE 59S

CODEUR INCRÉMENTAL AVEC AXE TRAVERSANT POUR APPLICATIONS INDUSTRIELLES

SIN/COS

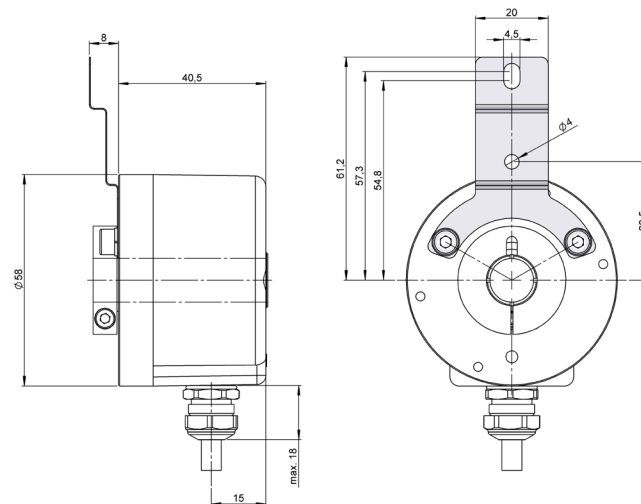
Bride flexible
90.1075



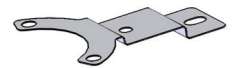
90.1075



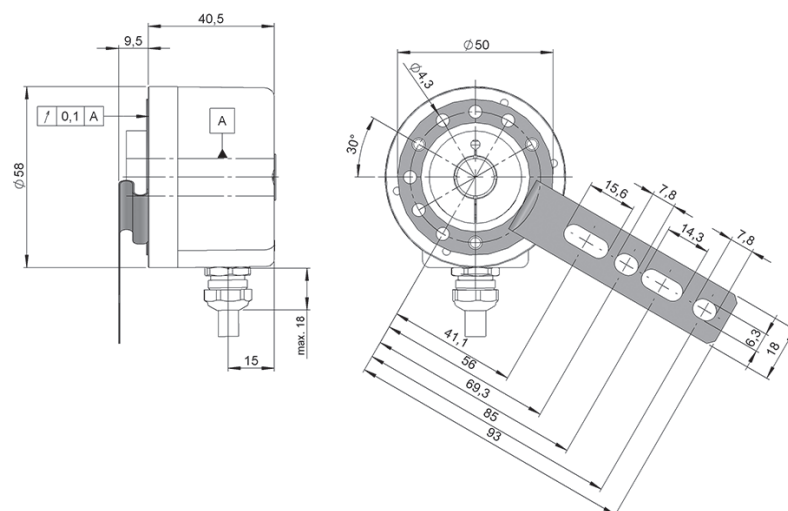
Bride flexible
90.1076



90.1076



Bride flexible
90.1095



90.1095

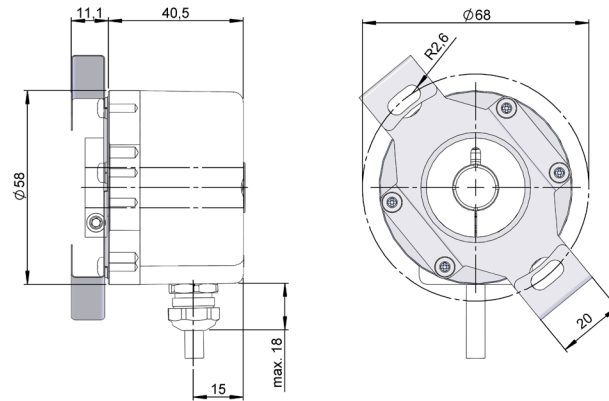


SÉRIE 59S

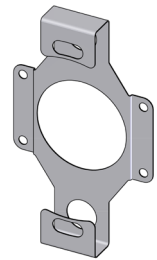
CODEUR INCRÉMENTAL AVEC AXE TRAVERSANT POUR APPLICATIONS INDUSTRIELLES

SIN/COS

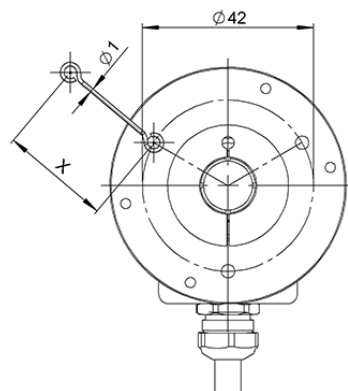
Bride flexible 93.0102090



93.0102090



Tige anti-rotation



90.1033	X= 33 mm
90.1044	X= 83 mm
90.1043	X= 132 mm

(*) Disponible dans n'importe quelle longueur sur demande