

SERIE 64

ENCODER INCREMENTAL EJE SALIENTE CÓNICO PARA APLICACIONES INDUSTRIALES

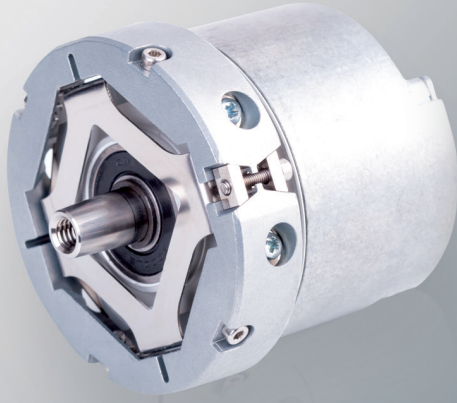


Imagen con Brida expansible 90.1101

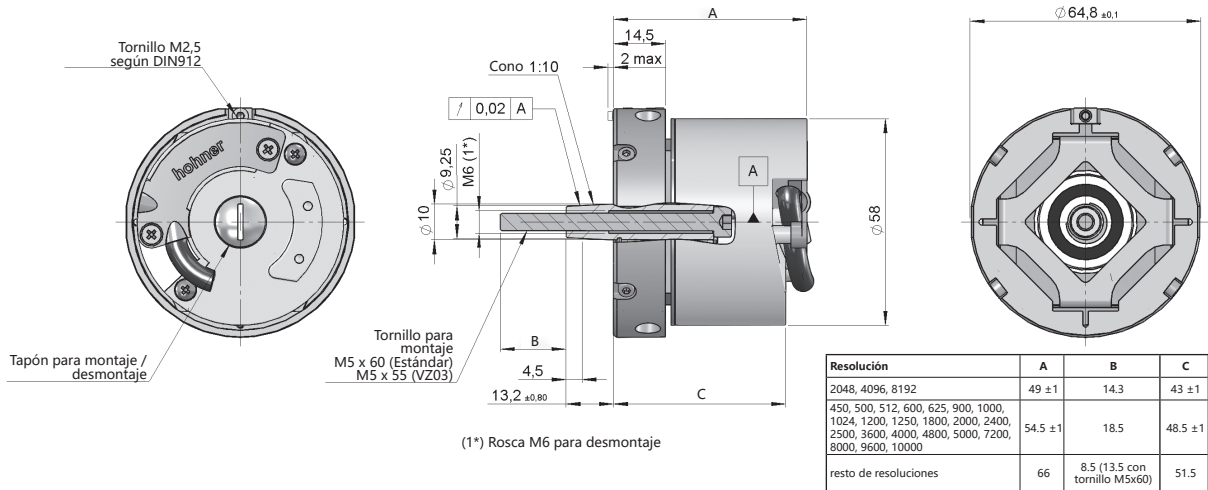


- Resolución hasta 10000 impulsos por vuelta
- Diámetro exterior 58 mm
- Eje cónico 1:10
- Clase de protección IP54 según DIN EN 60529
- Sistema anti giro mediante brida flexible, varilla o brida expansible
- Conexión cable (disponible cualquier longitud de cable)



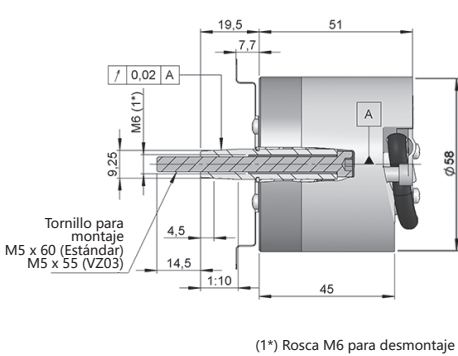
Encoder óptico Encoder Incremental Gran capacidad de carga del eje Resistente a vibración y choque IP54 Rango de temperatura -40°C Entrega rápida

Brida expansible (90.1101)



Dibujo eje cónico 1:10, sistema anti giro tipo 0, conexión tipo 1

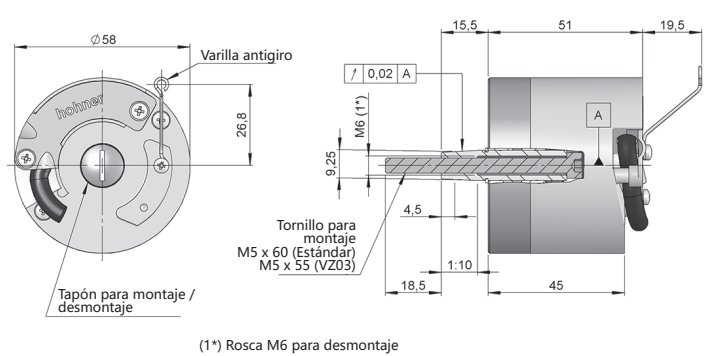
Brida flexible (90.1027)



(1*) Rosca M6 para desmontaje

Dibujo eje cónico 1:10, sistema anti giro tipo 1, conexión tipo 1

Varilla anti giro (90.1041)



(1*) Rosca M6 para desmontaje

Dibujo eje cónico 1:10, sistema anti giro tipo 2, conexión tipo 1



SERIE 64

ENCODER INCREMENTAL EJE SALIENTE CÓNICO PARA APLICACIONES INDUSTRIALES

REFERENCIA						Ejemplo de referencia: 64-11111-1024	
Serie	Eje cónico	Sistema antigiro	Señales Salida	Conexión	Alimentación / Salida Electrónica	Número de impulsos	Ejecución Especial
64 -	<input type="checkbox"/>	<input type="checkbox"/>	<input type="checkbox"/>	<input type="checkbox"/>	<input type="checkbox"/> -	<input type="checkbox"/> <input type="checkbox"/> <input type="checkbox"/> <input type="checkbox"/> <input type="checkbox"/> <input type="checkbox"/>	<input type="checkbox"/> <input type="checkbox"/> <input type="checkbox"/> <input type="checkbox"/> <input type="checkbox"/>
	1. Cónico 1:10	0. Brida expansible 90.1101 1. Brida flexible 90.1027 2. Varilla antigiro 90.1041 3. Sin sistema antigiro (*)	1. ABZ, \overline{ABZ} 2. AB, \overline{AB}	1. Cable helicoidal	0. 11...30 VDC / NPN Open collector 11..30 VDC 1. 11..30 VDC / Line driver diferencial Push-Pull 11..30 VDC 2. 5 VDC / RS422 5 VDC (compatible TTL) 6. 11...30 VDC / RS422 5 VDC (compatible TTL)		VT00. -40°C VZ03. Tornillo para montaje M5x55 95.0004099

Solicite el Step file 3D de su referencia

info@encoderhohner.com

servicio disponible en 24h

(*) Los sistemas antigiro tipo 0 (Brida expansible 90.1101) y 1 (Brida flexible 90.1027) se suministran montados.
sistema antigiro tipo 2 (Varilla antigiro 90.1041) no se suministra montado; se incluye tornillería y kit de montaje.
Otros sistemas antigiro requeridos no se suministran montados. Todos los sistemas disponibles en los apartados de "ACCESORIOS DE MONTAJE".



Manual de instrucciones de montaje y desmontaje disponible en:
www.encoderhohner.com/product/serie-64/

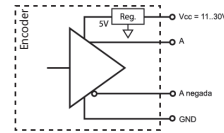
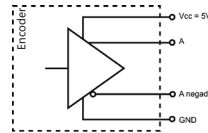
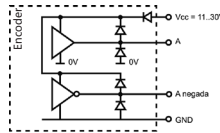
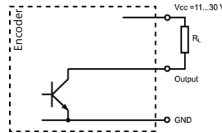
CARACTERÍSTICAS MECÁNICAS

Materiales	Tapa: Aluminio Cuerpo: Aluminio Eje: Acero inoxidable
Rodamientos	De bolas
Vida de los rodamientos	1x10 ¹⁰ rev.
Fijación del cuerpo	Brida expansible 90.1101 (se suministra montada) Brida flexible 90.1027 (se suministra montada) Varilla antigiro 90.1041 (kit de montaje incluido)
Desalineamiento permitido	±0.5 mm axial (90.1101) ±0.5 mm axial, ±0.3 mm radial (90.1027, 90.1041)
Nº máx. rev. permisible mecánicamente	6000 rpm
Protección contra polvo y salpicaduras según DIN EN 60529	IP54
Momento de inercia del rotor	≤ 3x10 ⁻⁶ Kg·m ²
Par de arranque a 20°C (68°F)	≤ 0.02 Nm
Carga máxima admisible sobre eje axial	40 N
Carga máxima admisible sobre eje radial	60 N
Peso aprox.	0.5 Kg
Rango de temperatura en funcionamiento	-20°C a +80°C - Estándar -40°C a +80°C - Ejecución Especial VT00
Vibración según DIN EN 60068-2-6	100 m/s ² (10Hz...2000Hz)
Impacto según DIN EN 60068-2-27	1000 m/s ² (6ms)
Nº máximo de Impulsos por vuelta	10000
Cable helicoidal	Cable 2 metros (otras longitudes de cable o conector industrial aéreo bajo pedido)

SERIE 64

ENCODER INCREMENTAL EJE SALIENTE CÓNICO PARA APLICACIONES INDUSTRIALES

SEÑALES DE SALIDA



CIRCUITO DE SALIDA	NPN Open Collector	Push-Pull Diferencial	RS422 (TTL compatible)	RS422 (TTL compatible)
Código de referencia	0	1	2	6
Tensión de alimentación	11...30 VDC	11...30 VDC	5 VDC ±10%	11...30 VDC
Tensión de salida	11...30 VDC	11...30 VDC	5 VDC	5 VDC
Consumo	40 mA	Típico: 45 mA Máximo: 150 mA	Típico: 70 mA Máximo: 150 mA	Típico: 80 mA Máximo: 160 mA
Capacidad de carga máxima / canal	40 mA	±30 mA	±20 mA	±20 mA
Longitud de cable admisible	50 m (24 VDC)	100 m	1200 m	1200 m
Nivel de señal "Low"	VOL < 0.4 VDC (24 VDC)	VOL < 2.5 VDC	VOL < 0.5 VDC	VOL < 0.5 VDC
Nivel de señal "High"	VOH > 2.2 VDC (24 VDC)	VOH > VCC - 3 VDC	VOH > 2.5 VDC	VOH > 2.5 VDC
Frecuencia	100 kHz	200 kHz	300 kHz	300 kHz
Protección contra Cortocircuito	No permanente	Si	Si	Si
Protección Inversión Polaridad	Si	Si	No permanente	Si

Canal B adelanta 90° eléctricos canal A (visto desde el eje, girando en sentido horario)

CONEXIONADO



	Cable 3x2x0.14+2x0.34 95.0008003
GND	Negro (BK)
+UB	Rojo (RD)
A	Amarillo (YE)
B	Verde (GN)
\bar{A}	Marrón (BN)
\bar{B}	Azul (BU)
Z	Gris (GY)
\bar{Z}	Naranja (OG)
Carcasa	Malla

SERIE 64

ENCODER INCREMENTAL EJE SALIENTE CÓNICO PARA APLICACIONES INDUSTRIALES

ACCESORIOS

Tornillo para desmontaje (incluido)



95.0004105
M5x60
(Estándar)



95.0004099
M5 x 55
(Ejecución Especial VZ03)

Tornillo para desmontaje (no incluido)



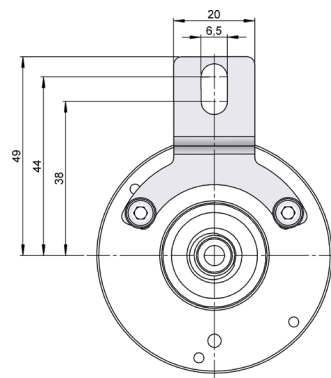
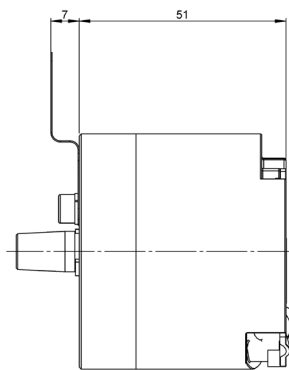
95.0004106
M6x55



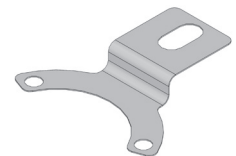
95.0004420
Espárrago M5 x 20
45H DIN913

DIMENSIONES DE SISTEMAS ANTIGIRO

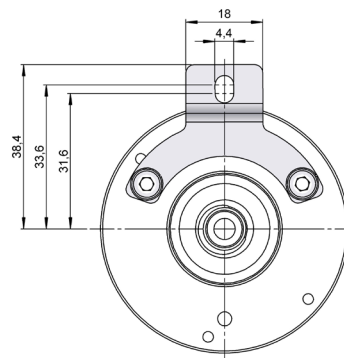
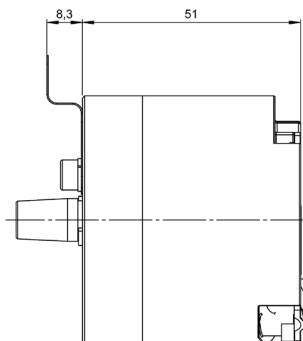
Brida flexible
90.1020



90.1020



Brida flexible
90.1024



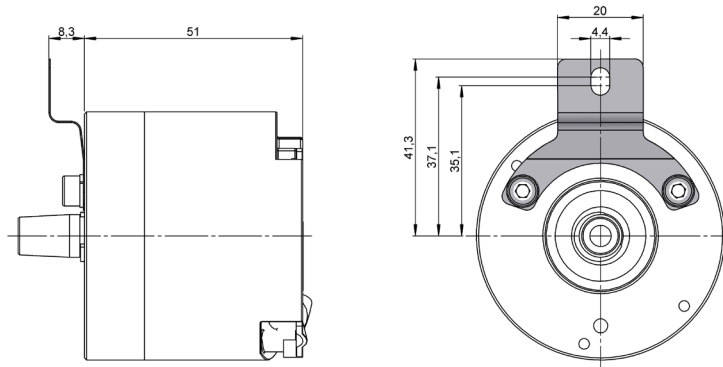
90.1024



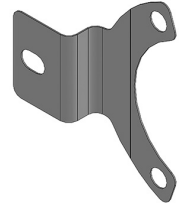
SERIE 64

ENCODER INCREMENTAL EJE SALIENTE CÓNICO PARA APLICACIONES INDUSTRIALES

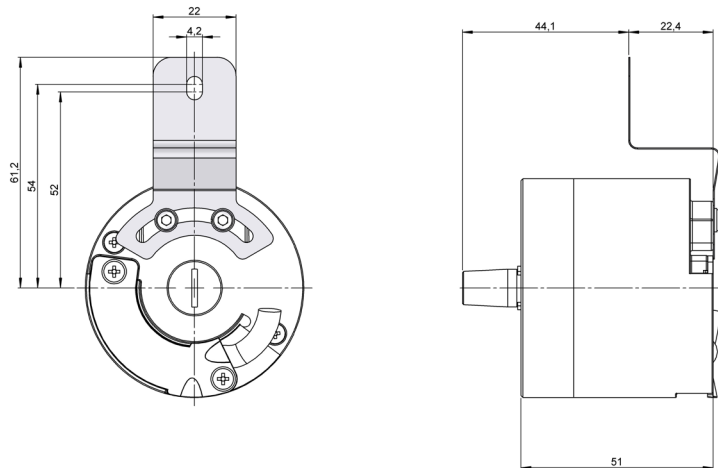
Brida flexible
90.1026



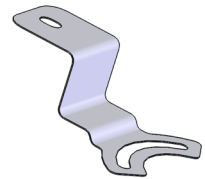
90.1026



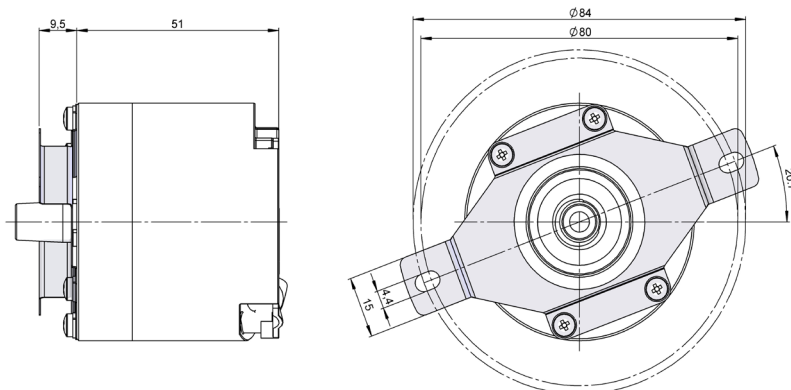
Brida flexible
90.1039



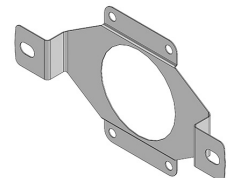
90.1039



Brida flexible
90.1045



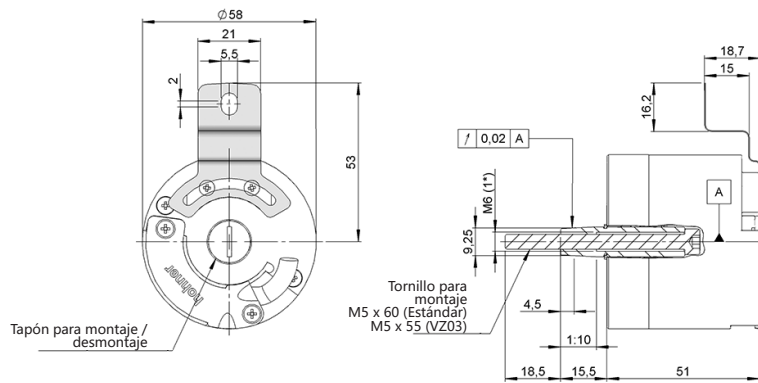
90.1045



SERIE 64

ENCODER INCREMENTAL EJE SALIENTE CÓNICO PARA APLICACIONES INDUSTRIALES

Brida flexible
90.1046

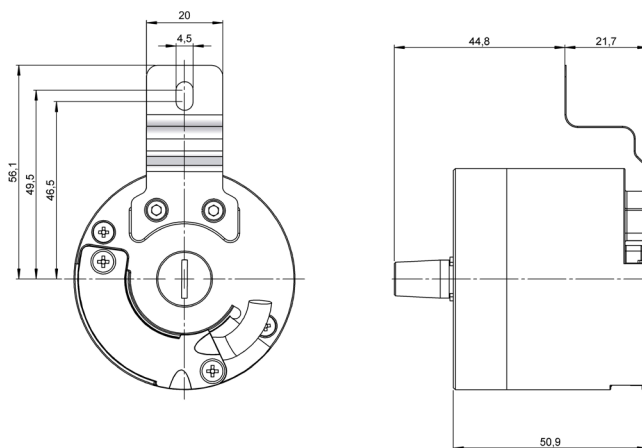


(1*) Rosca M6 para desmontaje

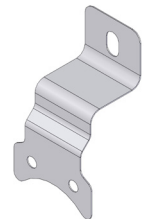
90.1046



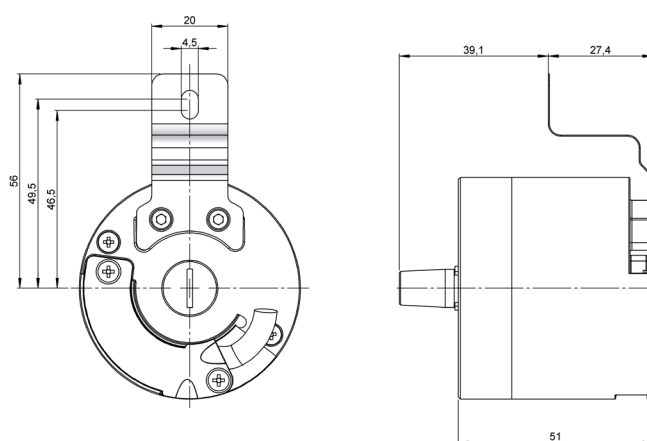
Brida flexible
90.1071



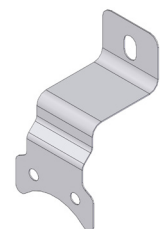
90.1071



Brida flexible
90.1072



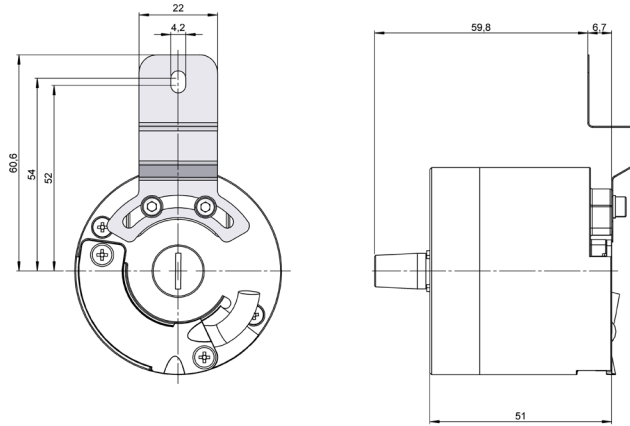
90.1072



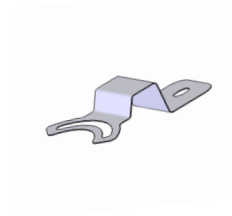
SERIE 64

ENCODER INCREMENTAL EJE SALIENTE CÓNICO PARA APLICACIONES INDUSTRIALES

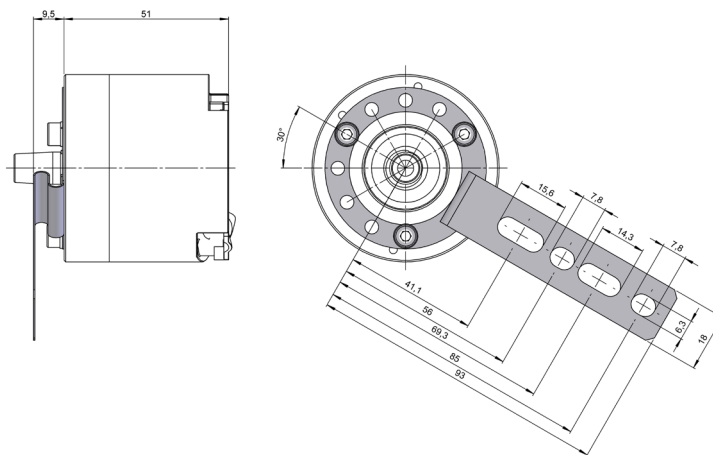
Brida flexible
90.1086



90.1086



Brida flexible
90.1095



90.1095

