

Image avec Bride extensible 90.1101



# SÉRIE 64

CODEUR INCRÉMENTAL AVEC AXE SORTANT CONIQUE POUR APPLICATIONS INDUSTRIELLES

- Résolution jusqu'à 10000 impulsions par tour
- Diamètre du Boîtier 58 mm
- Axe conique 1:10
- Classe de protection IP54 selon DIN EN 60529
- Système anti-rotation par bride flexible, pivot ou bride extensible
- Connexion par câble (autres longueurs de câble disponibles)



Codeur optique



Codeur Incrémental



Grande capacité de charge sur l'axe



Résistant aux vibrations et chocs



IP54

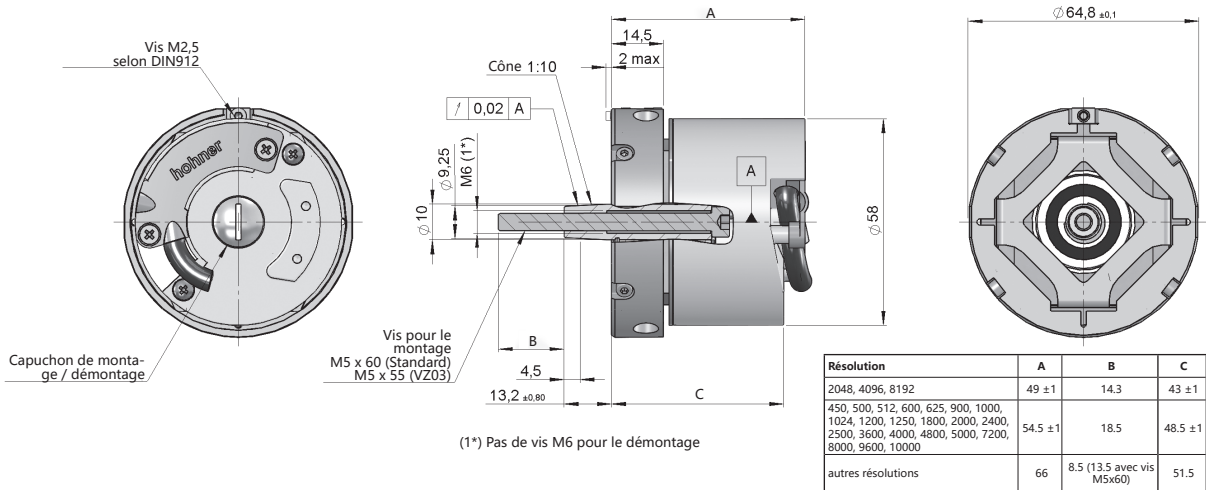


Plage de température -40°C



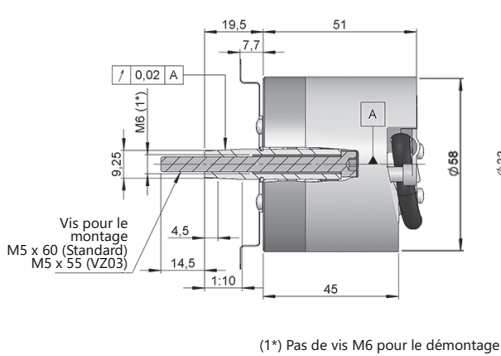
Livraison express

## Bride extensible (90.1101)



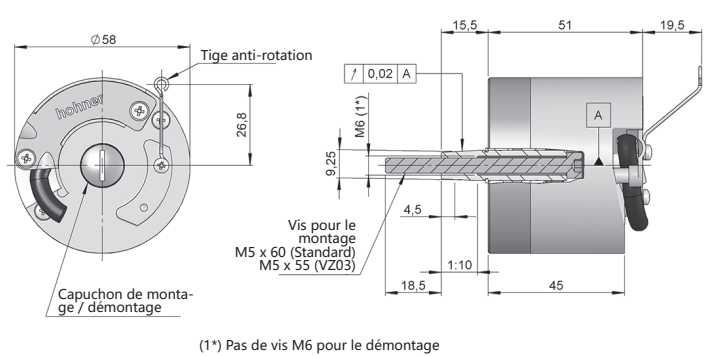
Dessin axe conique 1:10, système anti-rotation type 0, connectique type 1

## Bride flexible (90.1027)



Dessin axe conique 1:10, système anti-rotation type 1, connectique type 1

## Tige anti-rotation (90.1041)



Dessin axe conique 1:10, système anti-rotation type 2, connectique type 1



# SÉRIE 64


## CODEUR INCRÉMENTAL AVEC AXE SORTANT CONIQUE POUR APPLICATIONS INDUSTRIELLES

RÉFÉRENCE								Exemple de référence: 64-11111-1024									
Série	Axe conique	Système anti-rotation	Signaux de sortie	Connectique	Tension d'Alimentation / Sortie électronique	Nombre d'impulsions	Exécution spéciale										
64 -	<input type="checkbox"/>	<input type="checkbox"/>	<input type="checkbox"/>	<input type="checkbox"/>	<input type="checkbox"/>	<input type="checkbox"/>	<input type="checkbox"/>	<input type="checkbox"/>	<input type="checkbox"/>	<input type="checkbox"/>	<input type="checkbox"/>	<input type="checkbox"/>	<input type="checkbox"/>	<input type="checkbox"/>	<input type="checkbox"/>	<input type="checkbox"/>	<input type="checkbox"/>
	1. Conique 1:10	0. Bride expansible 90.1101 1. Bride flexible 90.1027 2. Tige anti-rotation 90.1041 3. Sans système anti-rotation (*)	1. ABZ, $\overline{\text{ABZ}}$ 2. AB, $\overline{\text{AB}}$	1. Câble hélicoïdal	0. 11...30 VDC / NPN Open collector 11...30 VDC 1. 11...30 VDC / Line driver différentiel Push-Pull 11...30 VDC 2. 5 VDC / RS422 5 VDC (compatible TTL) 6. 11...30 VDC / RS422 5 VDC (compatible TTL)		VT00. -40°C VZ03. Vis pour le montage M5x55 95.0004099										

**Demander le fichier Step 3D de votre référence**

[info@encoderhohner.com](mailto:info@encoderhohner.com)  
service disponible en 24h

(\*) Les systèmes anti-rotation type 0 (Bride expansible 90.1101) et 1 (Bride flexible 90.1027) livraison montée.  
système anti-rotation type 2 (Tige anti-rotation 90.1041) livraison non montée; vis et kit de montage inclus.  
Des autres systèmes anti-rotation requis ne sont pas livrés montés. Tous les systèmes disponibles dans les sections "ACCESSOIRES DE MONTAGE".

 Manuel d'instructions de montage et démontage disponible:  
[www.encoderhohner.com/product/serie-64/](http://www.encoderhohner.com/product/serie-64/)

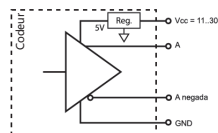
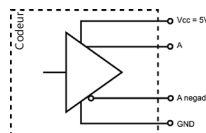
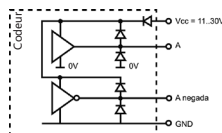
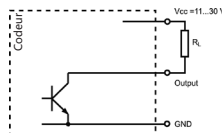
### CARACTÉRISTIQUES MÉCANIQUES

Matériaux	Couvercle: Aluminium Boîtier: Aluminium Axe: Acier inoxydable
Roulements	À billes
Durée de vie des roulements	1x10 <sup>10</sup> tours
Fixation du boîtier	Bride expansible 90.1101 (on est livré montée) Bride flexible 90.1027 (on est livré montée) Tige anti-rotation 90.1041 (kit de montage inclus)
Mésalignement permissible	±0.5 mm axial (90.1101) ±0.5 mm axial, ±0.3 mm radial (90.1027, 90.1041)
Vitesse de rotation maximale	6000 rpm
Protection contre la poussière et les éclaboussures, conforme à la norme DIN EN 60529	IP54
Moment d'inertie	≤ 3x10 <sup>-6</sup> Kg·m <sup>2</sup>
Couple d'entraînement à 20°C (68°F)	≤ 0.02 Nm
Charge maximale admissible sur l'axe axial	40 N
Charge maximale admissible sur l'axe radial	60 N
Poids env.	0.5 Kg
Plage de température de fonctionnement	-20°C à +80°C - Standard -40°C à +80°C - Exécution Spéciale VT00
Tenue aux vibrations conforme à la norme DIN EN 60068-2-6	100 m/s <sup>2</sup> (10Hz...2000Hz)
Tenue aux chocs conforme à la norme DIN EN 60068-2-27	1000 m/s <sup>2</sup> (6ms)
Résolution maximum	10000
Câble hélicoïdal	Câble 2 mètres (autres longueurs du câble ou connecteur aérien sur demande)

# SÉRIE 64

## CODEUR INCRÉMENTAL AVEC AXE SORTANT CONIQUE POUR APPLICATIONS INDUSTRIELLES

### SIGNAUX DE SORTIE



CIRCUIT DE SORTIE	NPN Open Collector	Push-Pull Différentiel	RS422 (TTL compatible)	RS422 (TTL compatible)
Code de référence	0	1	2	6
Tension d'alimentation	11...30 VDC	11...30 VDC	5 VDC ±10%	11...30 VDC
Sortie de tension	11...30 VDC	11...30 VDC	5 VDC	5 VDC
Consommation	40 mA	Standard: 45 mA Maximum: 150 mA	Standard: 70 mA Maximum: 150 mA	Standard: 80 mA Maximum: 160 mA
Capacité de charge maximale / canal	40 mA	±30 mA	±20 mA	±20 mA
Longueur du câble admissible	50 m (24 VDC)	100 m	1200 m	1200 m
Niveau du signal "Bas"	VOL < 0.4 VDC (24 VDC)	VOL < 2.5 VDC	VOL < 0.5 VDC	VOL < 0.5 VDC
Niveau du signal "Haut"	VOH > 22 VDC (24 VDC)	VOH > VCC – 3 VDC	VOH > 2.5 VDC	VOH > 2.5 VDC
Fréquence	100 kHz	200 kHz	300 kHz	300 kHz
Protection contre les courts-circuits	Non permanent	Oui	Oui	Oui
Protection contre les inversions de polarité	Oui	Oui	Non permanent	Oui

Canal B avance 90° électriques canal A (vue côté axe, rotation sens horaire)

### CONNECTIQUE



	Câble 3x2x0.14+2x0.34 95.0008003
GND	Noir (BK)
+UB	Rouge (RD)
A	Jaune (YE)
B	Vert (GN)
$\bar{A}$	Marron (BN)
$\bar{B}$	Bleu (BU)
Z	Gris (GY)
$\bar{Z}$	Orange (OG)
Boîtier	Blindage

# SÉRIE 64

CODEUR INCRÉMENTAL AVEC AXE SORTANT CONIQUE POUR APPLICATIONS INDUSTRIELLES

## ACCESSOIRES

Vis pour le démontage (inclus)



**95.0004105**  
M5x60  
(Standard)



**95.0004099**  
M5 x 55  
(Exécution Spéciale VZ03)

Vis pour le démontage (non inclus)



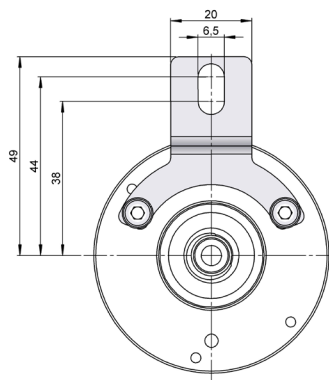
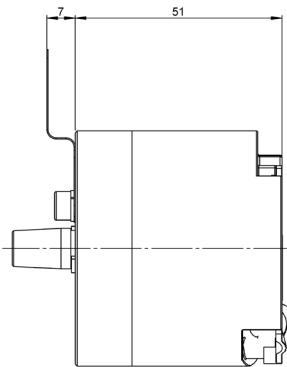
**95.0004106**  
M6x55



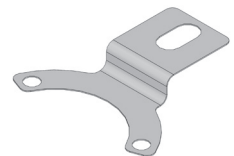
**95.0004420**  
Vis sans tête M5 x 20  
45H DIN913

## DIMENSIONS DES SYSTÈMES ANTI-ROTATION

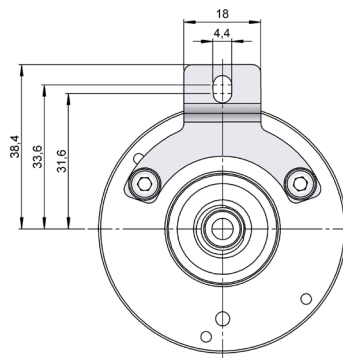
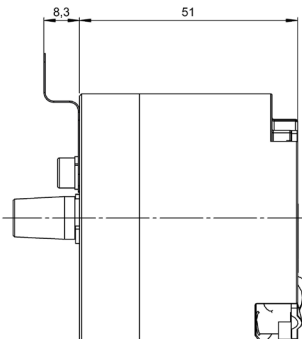
**Bride flexible**  
90.1020



**90.1020**



**Bride flexible**  
90.1024



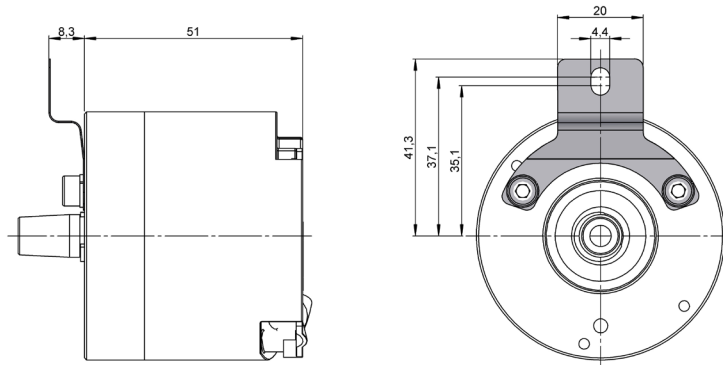
**90.1024**



# SÉRIE 64

CODEUR INCRÉMENTAL AVEC AXE SORTANT CONIQUE POUR APPLICATIONS INDUSTRIELLES

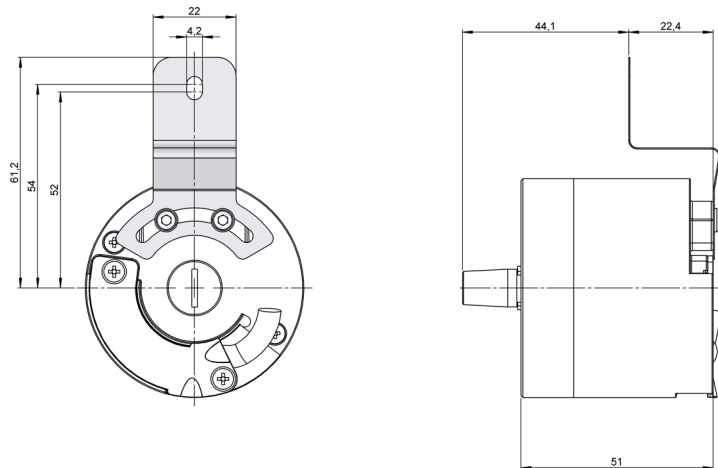
**Bride flexible**  
90.1026



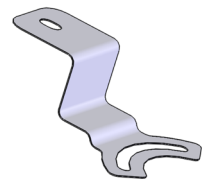
90.1026



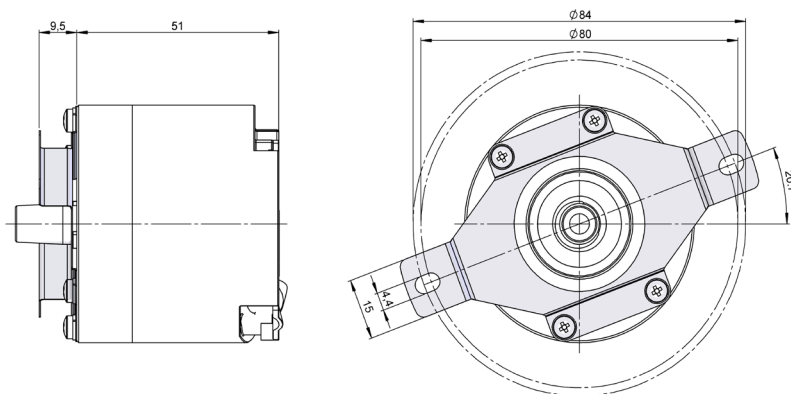
**Bride flexible**  
90.1039



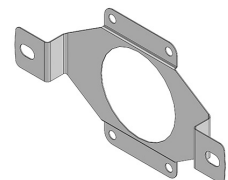
90.1039



**Bride flexible**  
90.1045



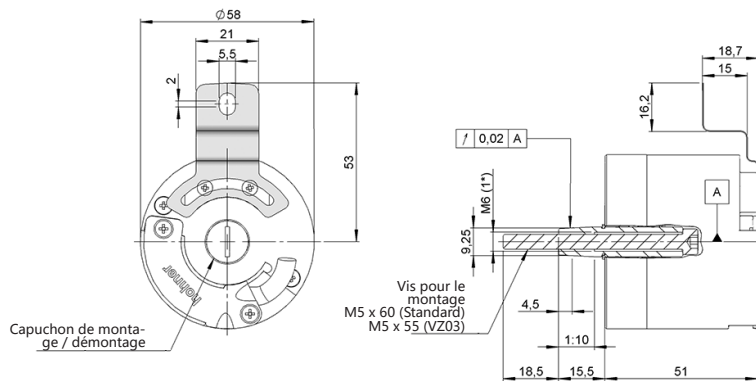
90.1045



# SÉRIE 64

CODEUR INCRÉMENTAL AVEC AXE SORTANT CONIQUE POUR APPLICATIONS INDUSTRIELLES

**Bride flexible**  
90.1046

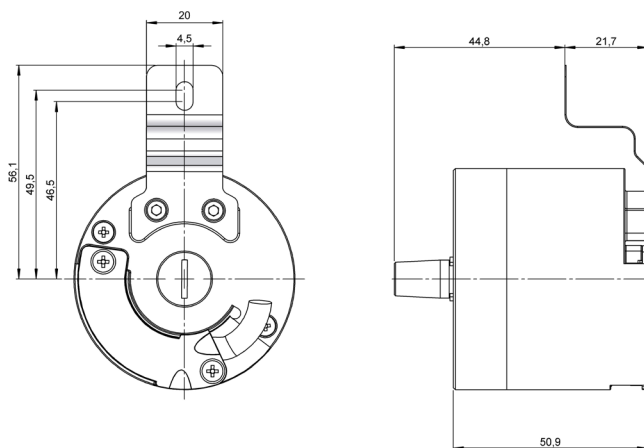


90.1046

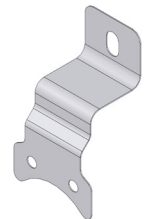


(1\*) Pas de vis M6 pour le démontage

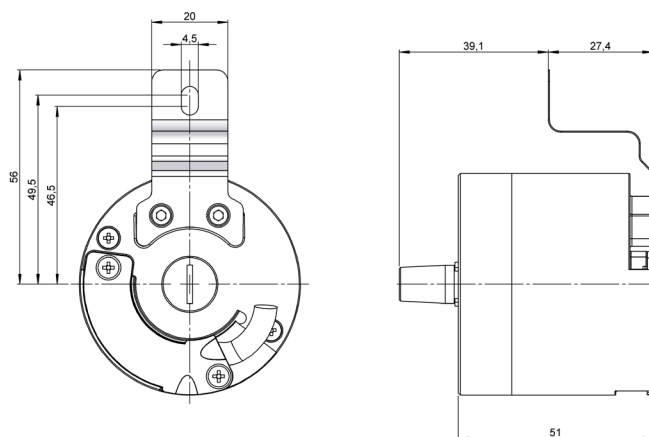
**Bride flexible**  
90.1071



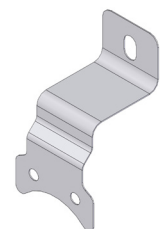
90.1071



**Bride flexible**  
90.1072



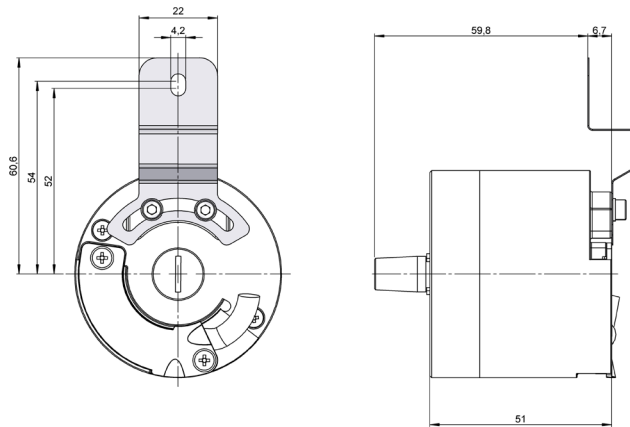
90.1072



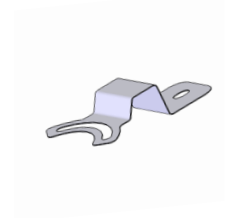
# SÉRIE 64

CODEUR INCRÉMENTAL AVEC AXE SORTANT CONIQUE POUR APPLICATIONS INDUSTRIELLES

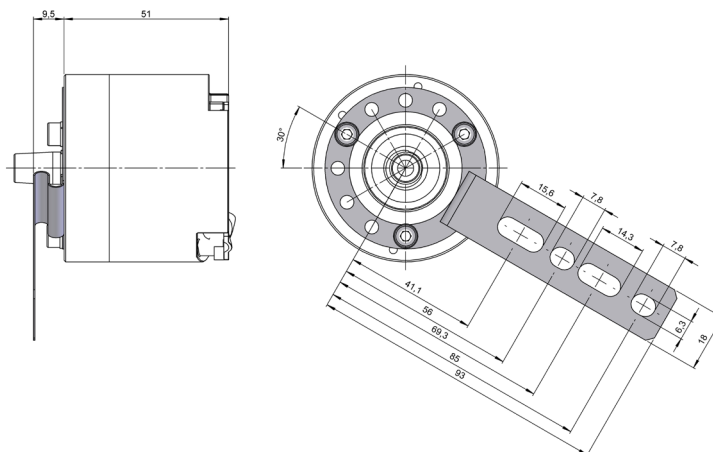
**Bride flexible**  
90.1086



**90.1086**



**Bride flexible**  
90.1095



**90.1095**

