

Görsel Uzatılmış kaplin 90.1101



# SERİ 64

## ENDÜSTRİYEL UYGULAMALAR İÇİN KONİK MİLLİ ARTIMLI ENCODER

- Çözünürlük üst sınırı 10000 ppr
- Dış gövde çapı 58 mm
- Konik milli 1:10
- Koruma sınıfı IP54 DIN EN 60529 göre
- Esnek flanş üzerine anti-rotasyon sistemi, pin tork desteği veya uzatılmış kaplin
- Kablo bağlantılı (diğer kablo uzunlukları mevcuttur)



Optik Encoder



Artımlı Encoder



Yüksek şaft yükü kapasitesi



Vibrasyon ve şok dayanımlı



IP54

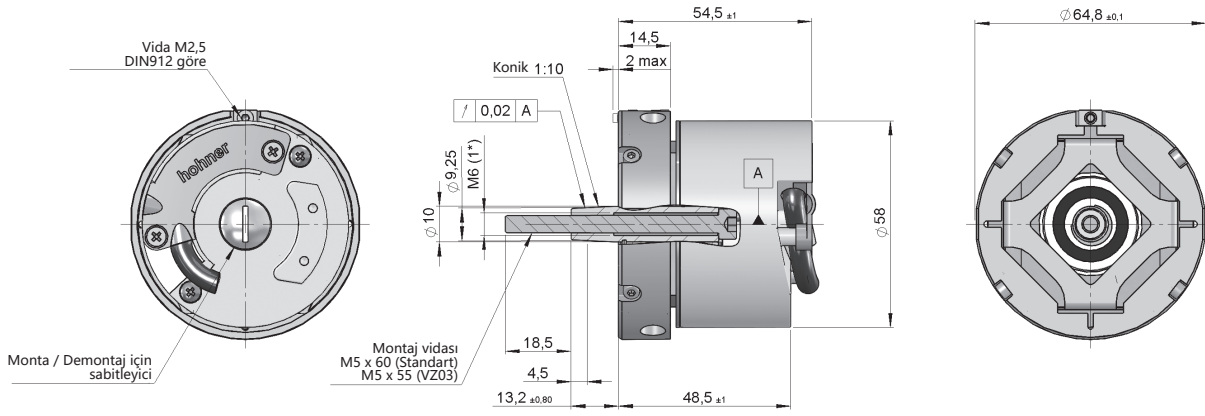


Sıcaklık aralığı: -40°C



Ekspres teslimat

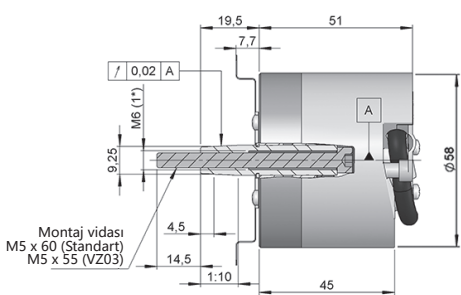
### Uzatılmış kaplin (90.1101)



(1\*) Demontaj için M6 kılavuzlu delik

Çizim Konik milli 1:10, anti-rotasyon sistem tipi 0, bağlantı tipi 1

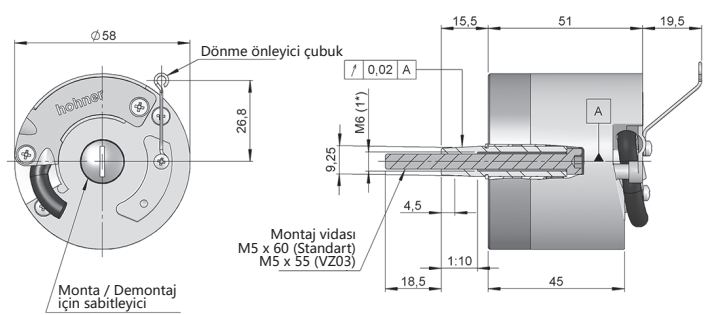
### Esnek flanş (90.1027)



(1\*) Demontaj için M6 kılavuzlu delik

Çizim Konik milli 1:10, anti-rotasyon sistem tipi 1, bağlantı tipi 1

### Dönme önleyici çubuk (90.1041)



(1\*) Demontaj için M6 kılavuzlu delik

Çizim Konik milli 1:10, anti-rotasyon sistem tipi 2, bağlantı tipi 1



# SERİ 64

## ENDÜSTRİYEL UYGULAMALAR İÇİN KONİK MİLLİ ARTIMLI ENCODER

### REFERANS

Referans örneği: 64-11111-1024

Seri	Konik milli	Anti-rotasyon sistemleri	Çıkış sinyalleri	Bağlantı	Besleme gerilimi / Elektronik Çıkış	Darbe sayısı	Müşteriye özel
64 -	<input type="checkbox"/>	<input type="checkbox"/>	<input type="checkbox"/>	<input type="checkbox"/>	<input type="checkbox"/> -	<input type="checkbox"/> <input type="checkbox"/> <input type="checkbox"/> <input type="checkbox"/> <input type="checkbox"/> <input type="checkbox"/>	<input type="checkbox"/> <input type="checkbox"/> <input type="checkbox"/> <input type="checkbox"/> <input type="checkbox"/> <input type="checkbox"/>
	1. Konik 1:10	0. Uzatılmış kaplin 90.1101 1. Esnek flanş 90.1027 2. Dönme önleyici çubuk 90.1041 3. Anti-rotasyon sistemi mevcut değil (*)	1. ABZ, $\overline{ABZ}$ 2. AB, $\overline{AB}$	1. Sarmal kablo	0. 11...30 VDC / NPN Açık kollektör 11..30 VDC 1. 11..30 VDC / Line driver farksal Push-Pull 11..30 VDC 2. 5 VDC / RS422 5 VDC (TTL ile uyumlu) 6. 11...30 VDC / RS422 5 VDC (TTL ile uyumlu)		VT00. -40°C VZ03. Montaj vidası M5x55 95.0004099

Seçtiğiniz referansın 3D Step dosyasını sipariş edin

[info@encoderhohner.com](mailto:info@encoderhohner.com)

24 saat hizmeti mevcuttur

(\*) Anti-rotasyon sistem tipleri 0 (Uzatılmış kaplin 90.1101) ve 1 (Esnek flanş 90.1027) montajlı tedarik.  
anti-rotasyon sistemi tipi 2 (Dönme önleyici çubuk 90.1041) montajsız gönderilmiştir, montaj vidalarını içerir.  
İstenilen farklı anti-rotasyon sistemleri temin edilemez. Mevcut seçenekleri "MONTAJ AKSESUARLARI" kısmından görebilirsiniz.



Montaj ve demontaj kılavuzu içinde mevcuttur:  
[www.encoderhohner.com/product/serie-64/](http://www.encoderhohner.com/product/serie-64/)

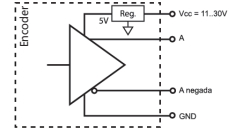
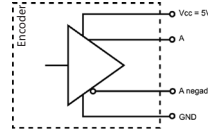
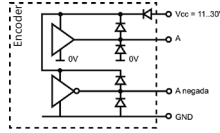
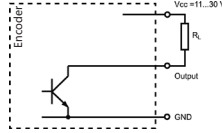
### MEKANİK ÖZELLİKLER

Materyaller	Kapak: Alüminyum Gövde: Alüminyum Mil: Paslanmaz Çelik
Rulman	Bilya
Rulman ömrü	1x10 <sup>10</sup> tur
Gövde sabitleme	Uzatılmış kaplin 90.1101 (montajlı) Esnek flanş 90.1027 (montajlı) Dönme önleyici çubuk 90.1041 (montaj kiti dahildir)
İzin verilen kayma	±0.5 mm aksiyel (90.1101) ±0.5 mm aksiyel, ±0.3 mm radyal (90.1027, 90.1041)
Mekanik olarak izin verilen maksimum dönüş sayısı	6000 dakika başına devir
Toz ve su sıçramalarına karşı koruma DIN EN 60529	IP54
Rotor atalet momenti	≤ 3x10 <sup>-6</sup> Kgm <sup>2</sup>
Başlangıç torku 20°C (68°F)	≤ 0.02 Nm
İzin verilen maksimum aksiyel yük	40 N
İzin verilen maksimum radyal yük	60 N
Ortalama ağırlık	0.5 Kg
Çalışma sıcaklığı aralığı	-20°C ile +80°C - Standart -40°C ile +80°C - Müşteriye Özel VT00
Vibrasyon DIN EN 60068-2-6	100 m/s <sup>2</sup> (10Hz...2000Hz)
Şok standardı DIN EN 60068-2-27	1000 m/s <sup>2</sup> (6ms)
Her tur için maksimum darbe sayısı	10000
Sarmal kablo	2 metre kablo (İsteğe göre farklı kablo uzunlukları da sağlanabilir veya kablo ucuna konnetör eklenebilir)

# SERİ 64

## ENDÜSTRİYEL UYGULAMALAR İÇİN KONİK MİLLİ ARTIMLI ENCODER

### ÇIKIŞ SINYALLERİ



ÇIKIŞ DEVRESİ	NPN Açık kollektör	Push-Pull Farksal	RS422 (TTL uyumlu)	RS422 (TTL uyumlu)
Referans kodu	0	1	2	6
Besleme gerilimi	11...30 VDC	11...30 VDC	5 VDC ±10%	11...30 VDC
Çıkış gerilimi	11...30 VDC	11...30 VDC	5 VDC	5 VDC
Tüketim	40 mA	Tipik: 45 mA Maksimum: 150 mA	Tipik: 70 mA Maksimum: 150 mA	Tipik: 80 mA Maksimum: 160 mA
Maksimum yük kapasitesi / kanal	40 mA	±30 mA	±20 mA	±20 mA
İzin verilen kablo uzunluğu	50 m (24 VDC)	100 m	1200 m	1200 m
“Düşük” sinyal seviyesi	VOL < 0.4 VDC (24 VDC)	VOL < 2.5 VDC	VOL < 0.5 VDC	VOL < 0.5 VDC
“Yüksek” sinyal seviyesi	VOH > 2.2 VDC (24 VDC)	VOH > VCC – 3 VDC	VOH > 2.5 VDC	VOH > 2.5 VDC
Frekans	100 kHz	200 kHz	300 kHz	300 kHz
Kısa devre koruması	Kalıcı değil	Evet	Evet	Evet
Ters polarlama koruması	Evet	Evet	Kalıcı değil	Evet

Mil tarafından bakıldığında, saat yönü dönüşlerde Kanal B, Kanal A'ya göre 90° ilerleyendir

### BAĞLANTI



	<b>Kablo</b> 3x2x0.14+2x0.34 95.0008003
GND	Siyah (BK)
+UB	Kırmızı (RD)
A	Sarı (YE)
B	Yeşil (GN)
$\bar{A}$	Kahverengi (BN)
$\bar{B}$	Mavi (BU)
Z	Gri (GY)
$\bar{Z}$	Turuncu (OG)
Gövde	Ekran

# SERİ 64

## ENDÜSTRİYEL UYGULAMALAR İÇİN KONİK MİLLİ ARTIMLI ENCODER

### AKSESUARLAR

Demontaj vidası (dahil)



**95.0004105**  
M5x60  
(Standart)



**95.0004099**  
M5 x 55  
(Müşteriye Özel VZ03)

Demontaj vidası (dahil değil)



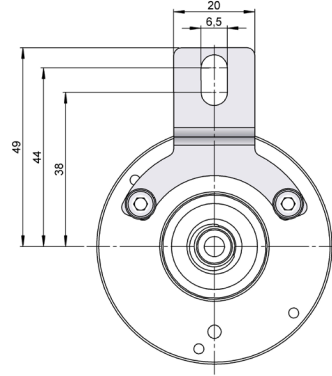
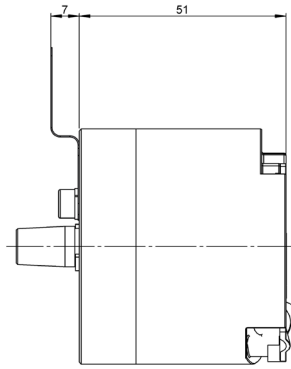
**95.0004106**  
M6x55



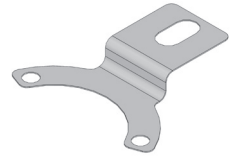
**95.0004420**  
Başsız vida M5 x 20  
45H DIN913

### ANTI-ROTASYON SİSTEM ÖLÇÜLERİ

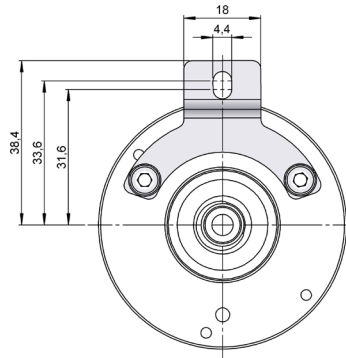
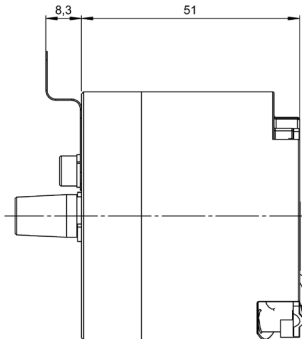
**Esnek flanş**  
90.1020



**90.1020**



**Esnek flanş**  
90.1024



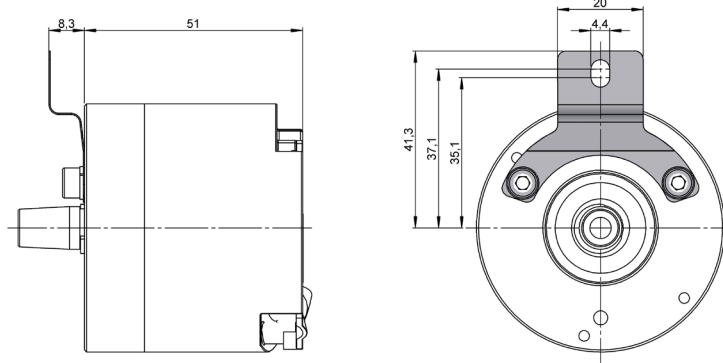
**90.1024**



# SERİ 64

## ENDÜSTRİYEL UYGULAMALAR İÇİN KONİK MİLLİ ARTIMLI ENCODER

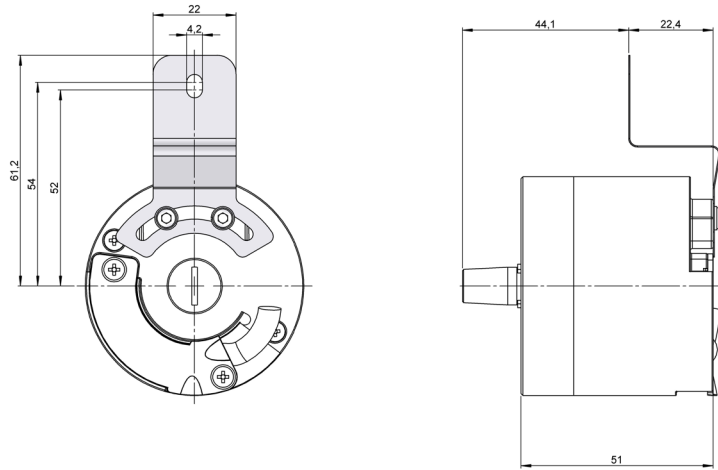
Esnek flanş  
90.1026



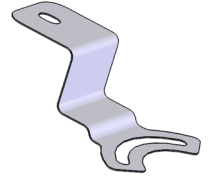
90.1026



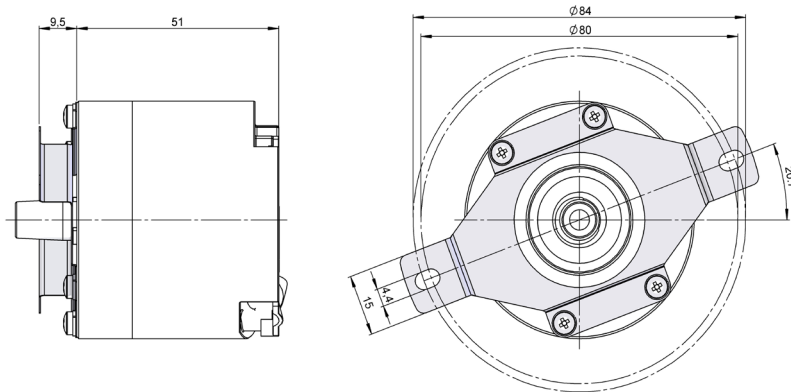
Esnek flanş  
90.1039



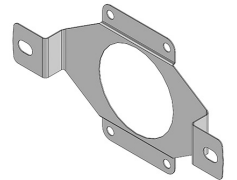
90.1039



Esnek flanş  
90.1045



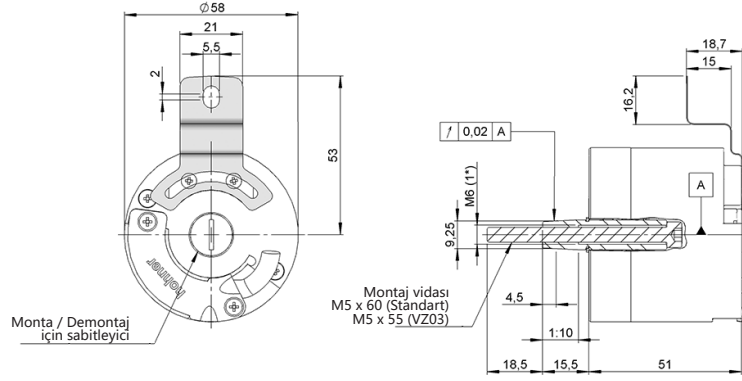
90.1045



# SERİ 64

## ENDÜSTRİYEL UYGULAMALAR İÇİN KONİK MİLLİ ARTIMLI ENCODER

**Esnek flanş**  
90.1046

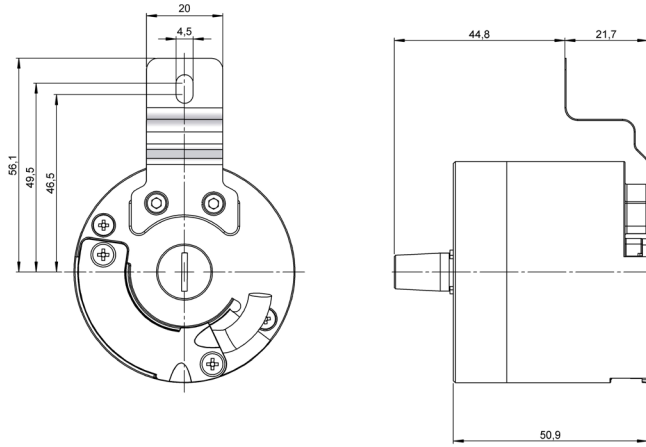


(1\*) Demontaj için M6 kılavuzlu delik

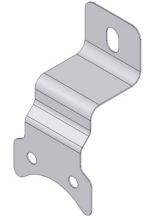
90.1046



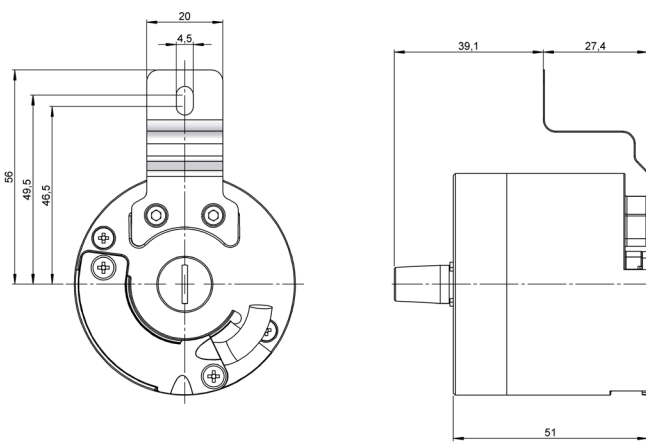
**Esnek flanş**  
90.1071



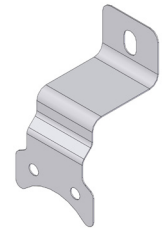
90.1071



**Esnek flanş**  
90.1072



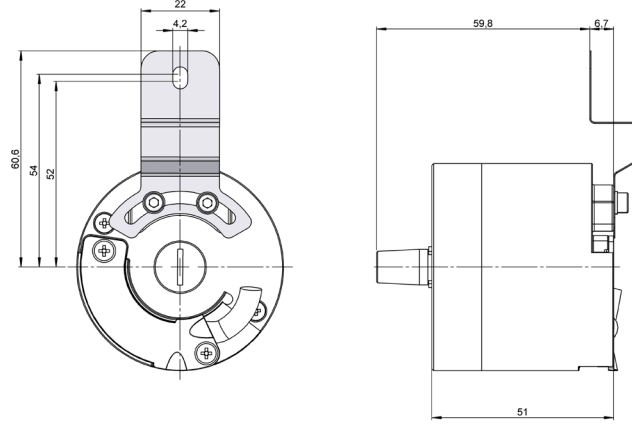
90.1072



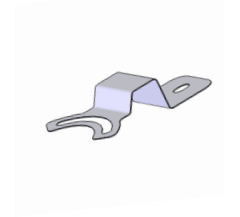
# SERİ 64

## ENDÜSTRİYEL UYGULAMALAR İÇİN KONİK MİLLİ ARTIMLI ENCODER

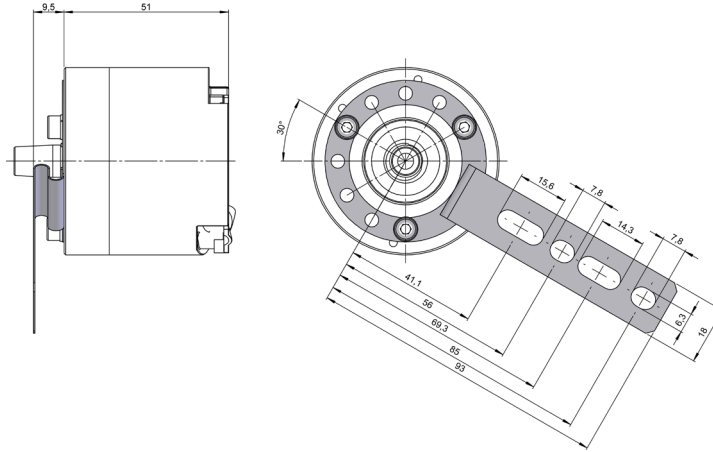
Esnek flanş  
90.1086



90.1086



Esnek flanş  
90.1095



90.1095

