

Image avec bride flexible 90.1124



# SÉRIE 67

## CODEUR INCRÉMENTAL POUR APPLICATIONS INDUSTRIELLES

Équivalent pour SEW ES7C / ES7R / EK8C

- Résolution jusqu'à 1.024 impulsions par tour
- Diamètre du Boitier 58 mm
- Axe sortant Ø 10 expansible / Axe conique 1:10
- Classe de protection IP66 selon DIN EN 60529
- Système anti-rotation par bride flexible
- Connexion par câble (autres longueurs de câble disponibles)



Codeur optique



Codeur Incrémental



Grande capacité de charge sur l'axe



Résistant aux vibrations et chocs



IP66

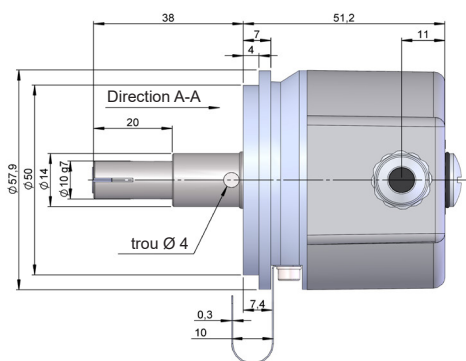


Plage de température -40°C

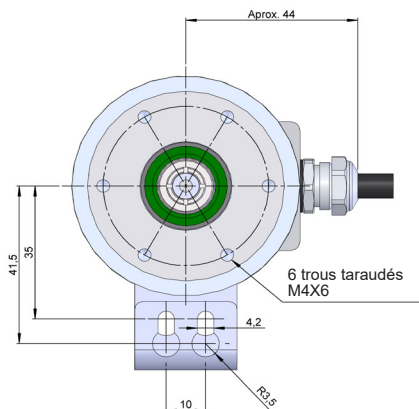


Livraison express

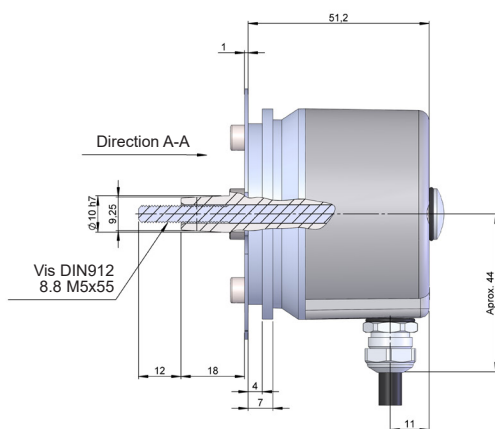
### Bride flexible 90.1129



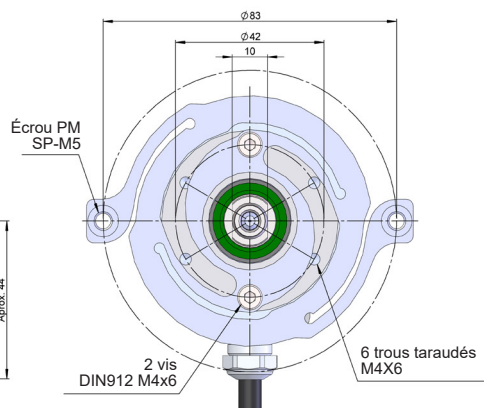
Dessin axe type 1, système anti-rotation type 1



### Bride flexible 90.1124



Dessin axe type 2, système anti-rotation type 2



# SÉRIE 67

## CODEUR INCRÉMENTAL POUR APPLICATIONS INDUSTRIELLES

### RÉFÉRENCE

Exemple de référence: 67-11317-1024

Série	Axe avec pas de vis	Système anti-rotation	Signaux de sortie	Connectique	Tension d'Alimentation / Sortie électronique	Nombre d'impulsions	Exécution spéciale
67 -	<input type="checkbox"/>	<input type="checkbox"/>	<input type="checkbox"/>	<input type="checkbox"/>	<input type="checkbox"/> -	<input type="checkbox"/> <input type="checkbox"/> <input type="checkbox"/> <input type="checkbox"/> <input type="checkbox"/> <input type="checkbox"/>	<input type="checkbox"/> <input type="checkbox"/> <input type="checkbox"/> <input type="checkbox"/> <input type="checkbox"/> <input type="checkbox"/>
	1. Axe sortant Ø 10 expansible 2. Conique 1:10	1. Bride flexible 90.1129 2. Bride flexible 90.1124 (*)	1. A 2. A+B 3. A+B+0 5. A+B+0 6. A+B+0 9. A+B+0	1. Câble radial (**)	6. 11...30 VDC / RS422 5 VDC (compatible TTL) 7. 5...30 VDC / Line driver différentiel Push-Pull 5...30 VDC		

**Demander le fichier Step 3D de votre référence**

[info@encoderhohner.com](mailto:info@encoderhohner.com)  
service disponible en 24h

(\*) Le système anti-rotation type 1 (Bride flexible 90.1129) et 2 (Bride flexible 90.1124) livraison montée.

(\*\*) Connexion par boîte à bornes, sur demande.

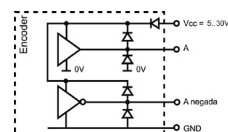
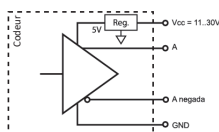
### CARACTÉRISTIQUES MÉCANIQUES

Matériaux	Boîtier: Aluminium Bride: Aluminium Axe: Acier inoxydable
Roulements	À billes
Durée de vie des roulements	1x10 <sup>10</sup> tours
Fixation du boîtier	Bride flexible 90.1129 (on est livré montée) Bride flexible 90.1124 (on est livré montée)
Mésalignement permissible	±0.4 mm axial, ±0.2 mm radial (90.1129) ±0.5 mm axial, ±0.1 mm radial (90.1124)
Vitesse de rotation maximale	≤ 6000 rpm
Protection contre la poussière et les éclaboussures, conforme à la norme DIN EN 60529	IP66
Moment d'inertie	40 gcm <sup>2</sup> (Axe 1) 30 gcm <sup>2</sup> (Axe 2)
Couple d'entraînement à 20°C (68°F)	≤ 0,02 Nm
Charge maximale admissible sur l'axe axial	30 N
Charge maximale admissible sur l'axe radial	40 N
Poids env.	0,25 Kg
Plage de température de fonctionnement	-20°C à +80°C
Tenue aux vibrations conforme à la norme DIN EN 60068-2-6	100 m/s <sup>2</sup> (10Hz...2000Hz) (6ms)
Tenue aux chocs conforme à la norme DIN EN 60068-2-27	1000 m/s <sup>2</sup> (6ms)
Résolution maximum	1.024
Connexion radiale	Câble 2 mètres (autres longueurs de câble disponibles sur demande)

# SÉRIE 67

## CODEUR INCRÉMENTAL POUR APPLICATIONS INDUSTRIELLES

### SIGNAUX DE SORTIE



CIRCUIT DE SORTIE	RS422 (TTL compatible)	Push-Pull Différentiel
Code de référence	6	7
Tension d'alimentation	11...30 VDC	5...30 VDC
Sortie de tension	5 VDC	5...30 VDC
Consommation	Standard: 80 mA Maximum: 160 mA	Standard: 70 mA Maximum: 150 mA
Capacité de charge maximale / canal	±20 mA	±30 mA
Longueur du câble admissible	1200 m	100 m
Niveau du signal "Bas"	VOL < 0.5 VDC	VOL < 2.5 VDC
Niveau du signal "Haut"	VOH > 2.5 VDC	VOH > VCC – 3 VDC
Fréquence	300 kHz	300 kHz
Protection contre les court-circuits	Oui	Oui
Protection contre les inversions de polarité	Oui	Oui

Canal B avance 90° électriques canal A (vue côté axe, rotation sens horaire)

### CONNECTIQUE



	<b>Câble</b> 3x2x0,14+2x0,34 95.0008003
GND	Noir (BK)
VCC	Rouge (RD)
A+	Jaune (YE)
A-	Marron (BN)
B+	Vert (GN)
B-	Bleu (BU)
Z+	Gris (GY)
Z-	Orange (OG)
Boîtier (Case)	Blindage (Shield)