

# SERIE 80

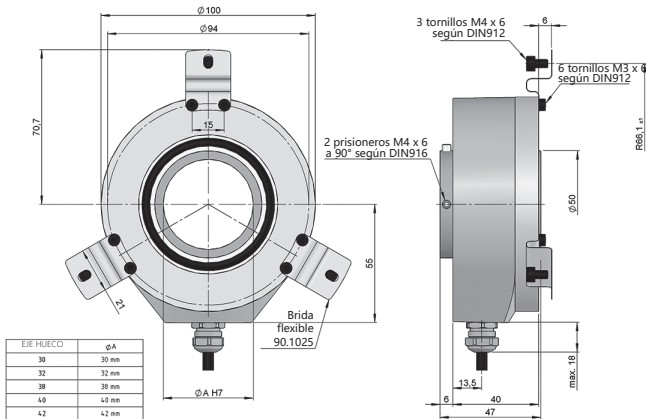
## ENCODER INCREMENTAL EJE HUECO PARA APLICACIONES INDUSTRIALES

- Resolución hasta 5000 impulsos por vuelta
- Diámetro exterior 100 mm
- Eje hueco de Ø 30 a 42 mm
- Clase de protección IP65 según DIN EN 60529
- Fijación al eje mediante prisioneros frontal o posterior
- Sistema anti giro mediante brida flexible
- Conexión cable (disponible cualquier longitud de cable) o conector industrial M12, M23



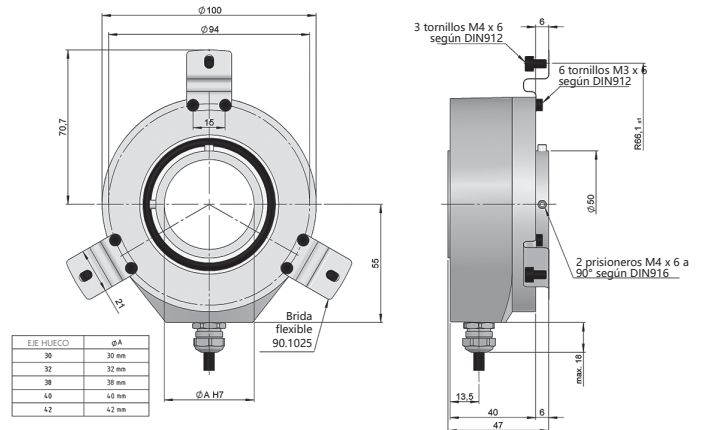
Encoder óptico    Encoder Incremental    Gran capacidad de carga del eje    Resistente a vibración y choque    IP65    Rango de temperatura -40°C    Entrega rápida

### Prisioneros posterior



Dibujo eje hueco tipo 42, opción mecánica tipo 1 con sistema anti giro mediante brida flexible 90.1025, conexión tipo 1

### Prisioneros frontal



Dibujo eje hueco tipo 42, opción mecánica tipo 2 con sistema anti giro mediante brida flexible 90.1025, conexión tipo 1

### REFERENCIA

Ejemplo de referencia: 80-130111-3600

Serie	Opción Mecánica	Eje Hueco	Señales Salida	Conexión	Alimentación / Salida Electrónica	Número de impulsos	Ejecución Especial
80 -	<input type="checkbox"/>	<input type="checkbox"/> <input type="checkbox"/>	<input type="checkbox"/>	<input type="checkbox"/>	<input type="checkbox"/> -	<input type="checkbox"/> <input type="checkbox"/> <input type="checkbox"/> <input type="checkbox"/> <input type="checkbox"/>	<input type="checkbox"/> <input type="checkbox"/> <input type="checkbox"/> <input type="checkbox"/> <input type="checkbox"/>
	1. Prisioneros posterior	30. Ø 30 mm	1. ABZ, $\overline{ABZ}$	1. Cable radial	0. 11...30 VDC / NPN Open collector 11...30 VDC		MT00. -40°C
	2. Prisioneros frontal	32. Ø 32 mm 40. Ø 40 mm 42. Ø 42 mm	2. AB, $\overline{AB}$	2. Radial M23 12p horario 3. Radial M12 8p antihorario	1. 11...30 VDC / Line driver diferencial Push-Pull 11...30 VDC 2. 5 VDC / RS422 5 VDC (compatible TTL) 6. 11...30 VDC / RS422 5 VDC (compatible TTL)		

Solicite el Step file 3D de su referencia

info@encoderhohner.com  
servicio disponible en 24h

El sistema anti giro requerido no está incluido en la referencia (pedir por separado). El sistema anti giro se suministra desmontado e incluye la tornillería necesaria para el montaje en el encoder. Todos los sistemas disponibles en los apartados de "ACCESORIOS DE MONTAJE".



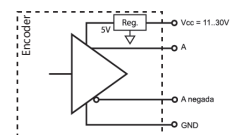
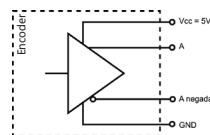
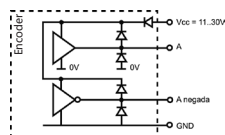
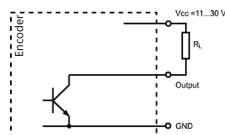
# SERIE 80

## ENCODER INCREMENTAL EJE HUECO PARA APLICACIONES INDUSTRIALES

### CARACTERÍSTICAS MECÁNICAS

Materiales	Tapa: Aluminio Cuerpo: Aluminio Eje: Acero inoxidable
Rodamientos	De bolas
Vida de los rodamientos	1x10 <sup>10</sup> rev.
Fijación del cuerpo	Brida flexible
Desalineamiento permitido	±0.5 mm axial, ±0.3 mm radial (90.1025 - una) ±0.4 mm axial, ±0.2 mm radial (90.1025 - tres)
Fijación del eje	Prisioneros (frontal o posterior)
Diámetro eje hueco	30, 32, 38, 40 o 42 mm
Nº máx. rev. permisible mecánicamente	3600 rpm
Protección contra polvo y salpicaduras según DIN EN 60529	IP65
Momento de inercia del rotor	≤ 1 - 1.8 Kg cm <sup>2</sup>
Par de arranque a 20°C (68°F)	≤ 0.04 Nm
Carga máxima admisible sobre eje axial	≤ 100 N
Carga máxima admisible sobre eje radial	≤ 200 N
Peso aprox.	0.7 Kg
Rango de temperatura en funcionamiento	-20°C a +80°C - Estándar -40°C a +80°C - Ejecución Especial MT00
Vibración según DIN EN 60068-2-6	100 m/s <sup>2</sup> (10Hz...2000Hz)
Impacto según DIN EN 60068-2-27	1000 m/s <sup>2</sup> (6ms)
Nº máximo de Impulsos por vuelta	5000
Conexión radial	Cable 2 metros o conector industrial M12, M23 (disponible cualquier longitud de cable) Conector hembra no incluido

### SEÑALES DE SALIDA



CIRCUITO DE SALIDA	NPN Open Collector	Push-Pull Diferencial	RS422 (TTL compatible)	RS422 (TTL compatible)
Código de referencia	0	1	2	6
Tensión de alimentación	11...30 VDC	11...30 VDC	5 VDC ±5%	11...30 VDC
Tensión de salida	11...30 VDC	11...30 VDC	5 VDC	5 VDC
Consumo	40 mA	Típico: 45 mA Máximo: 150 mA	Típico: 70 mA Máximo: 150 mA	Típico: 80 mA Máximo: 160 mA
Capacidad de carga máxima / canal	40 mA	±30 mA	±20 mA	±20 mA
Longitud de cable admisible	50 m (24 VDC)	100 m	1200 m	1200 m
Nivel de señal "Low"	VOL < 0.4 VDC (24 VDC)	VOL < 2.5 VDC	VOL < 0.5 VDC	VOL < 0.5 VDC
Nivel de señal "High"	VOH > 22 VDC (24 VDC)	VOH > VCC - 3 VDC	VOH > 2.5 VDC	VOH > 2.5 VDC
Frecuencia	100 kHz	200 kHz	300 kHz	300 kHz
Protección contra Cortocircuito	No permanente	Si	Si	Si
Protección Inversión Polaridad	Si	Si	No	Si

Canal B adelanta 90° eléctricos canal A (visto desde el eje, girando en sentido horario)

# SERIE 80

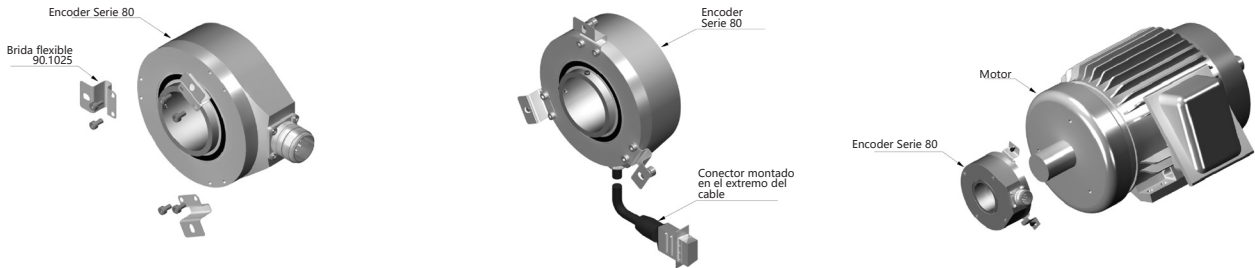
## ENCODER INCREMENTAL EJE HUECO PARA APLICACIONES INDUSTRIALES

### CONEXIONADO



	Cable 3x2x0.14+2x0.34 95.0008003	Conector M23 12p horario	Conector M12 8p antihorario
GND	Negro (BK)	1	1
+UB	Rojo (RD)	2	2
A	Amarillo (YE)	3	3
B	Verde (GN)	4	4
$\bar{A}$	Marrón (BN)	5	5
$\bar{B}$	Azul (BU)	6	6
Z	Gris (GY)	7	7
$\bar{Z}$	Naranja (OG)	8	8
Carcasa	Malla	Carcasa	Carcasa

### EJEMPLOS DE ACCESORIOS



Todos los accesorios disponibles en el apartado "ACCESORIOS DE MONTAJE".

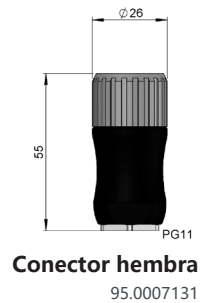
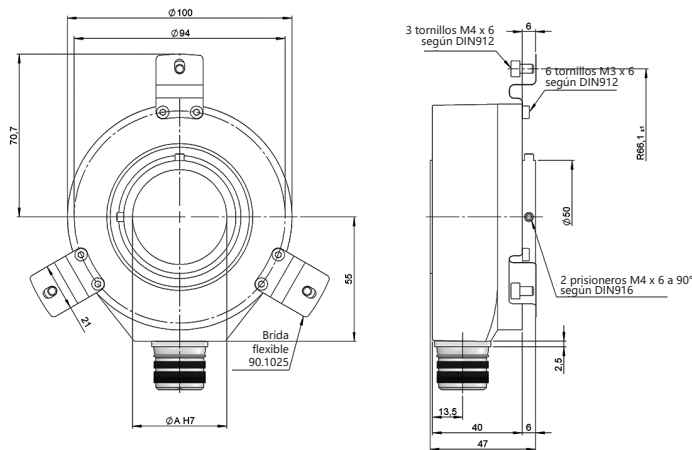
### DIMENSIONES DE CONEXIÓN

Conector hembra no incluido

Conexión 2  
Radial

Fijación 2  
Prisioneros frontal

M23 12p  
panel macho  
sentido horario



Precableado  
89.005.02.000.XX  
Longitud en metros

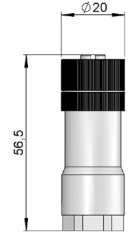
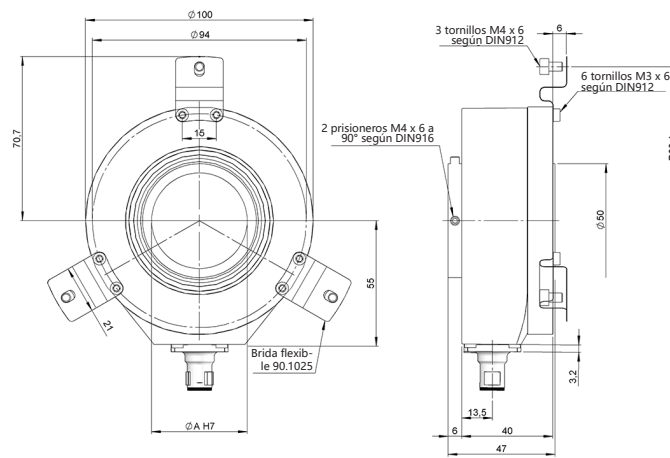
# SERIE 80

## ENCODER INCREMENTAL EJE HUECO PARA APLICACIONES INDUSTRIALES

**Conexión 3**  
Radial

**Fijación 1**  
Prisioneros posterior

M12 8p  
panel macho  
sen. antihorario



**Conector hembra**  
95.0007152

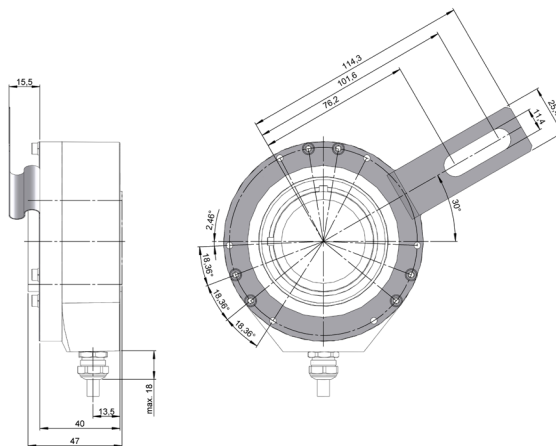


**Precableado**

Sin señales complementarias: 89.003.01.000.XX  
Con señales complementarias: 89.003.02.000.XX  
Longitud en metros

## DIMENSIONES DE SISTEMAS ANTIGIRO

**Brida flexible**  
90.1108



**90.1108**

