



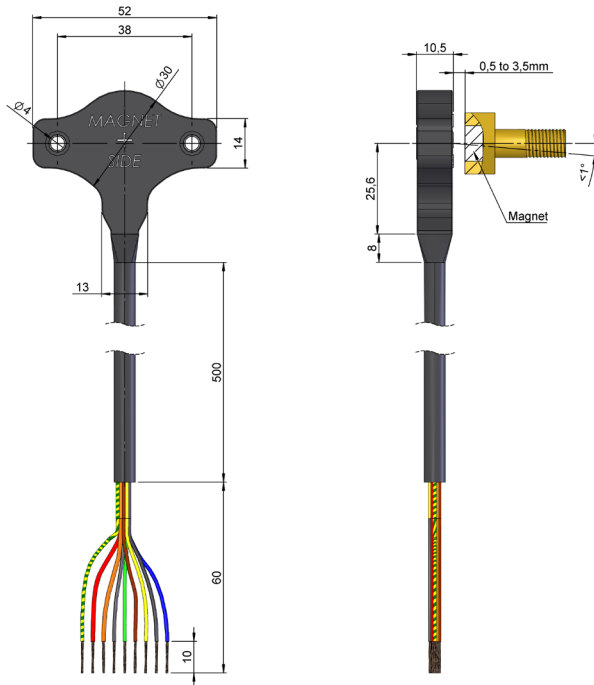
# 系列 BME INC

轴上无轴承增量编码器

- 分辨率高达 1024 脉冲每转
- 非接触式测量系统
- 组装方便
- 高防护等级 IP65
- 尺寸紧凑
- 通过线缆连接 (可提供其他线缆长度)



磁编码器 增量式编码器 微型的 保护等级65 快速发货



示例图纸对应选项为 磁铁 类型 1

## 选型参考

参考示例: BME-INC-1113-1024

系列	机械选项类	磁铁	出线	电源供应/电气输出	脉冲数	特殊代码
BME-INC-	<input type="checkbox"/>	<input type="checkbox"/>	<input type="checkbox"/>	<input type="checkbox"/> -	<input type="checkbox"/> <input type="checkbox"/> <input type="checkbox"/> <input type="checkbox"/>	<input type="checkbox"/> <input type="checkbox"/> <input type="checkbox"/> <input type="checkbox"/>
	1. 选项 A	0. 无支架磁铁 1. 螺纹固定 2. 前额固定 3. 夹钳固定 10 mm 4. 夹钳固定 12 mm	1. 50 cm 径向线缆	0. 11...30 VDC / NPN 集电极开路 11..30 VDC 1. 11..30 VDC / 线性驱动差分推挽式 11..30 VDC 2. 5 VDC / RS422 5 VDC (兼容TTL) 3. 5...30 VDC / 推挽 (*)	32, 64, 128, 526, 1024	

订购您的标准产品 3D图纸  
[info@encoderhohner.com](mailto:info@encoderhohner.com)  
 24小时提供服务

(\*) 如果编码器电源为 5 VDC, 则可使用 TTL/RS422.



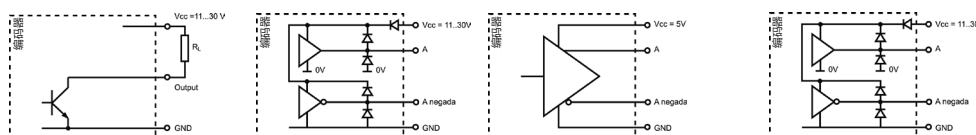
# 系列 BME INC

## 轴上无轴承增量编码器

### 机械规格

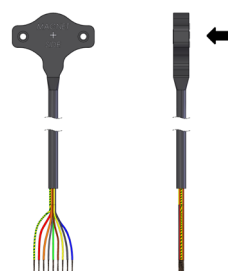
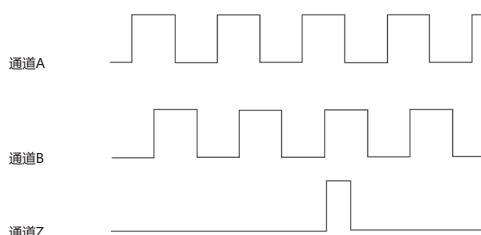
材料	外壳: 聚酰胺热熔树脂 磁铁: 钕
机械允许最大转速	3000 rpm
允许间隙	0.5 mm 至 5 mm (磁铁 选项 类型 0, 1, 3, 4) 0.5 mm 至 3 mm (磁铁 选项 类型 2)
允许的最大错位 (角度)	<1°
允许的最大错位 (径向)	0.5 mm (磁铁 选项 类型 0, 1, 3, 4) 0.3 mm (磁铁 选项 类型 2)
防尘和防水等级符合 DIN EN 60529	IP65 (IP67 可选, 根据要求)
重量	约0.05 Kg
工作温度范围	-40 至 +85°C
振动根据 DIN EN 60068-2-6	≤ 200 m/s <sup>2</sup> (55Hz...2000Hz)
冲击根据 DIN EN 60068-2-27	≤ 2000 m/s <sup>2</sup> (6ms)
径向连接	50 cm 线缆 (其他线缆长度可订购)

### 输出信号



输出电路	NPN 集电极开路	推挽 差分	RS422 (TTL兼容)	推挽 (TTL兼容)
参考代码	0	1	2	3 (*)
电源供应	11...30 VDC	11...30 VDC	5 VDC ±5%	5...30 VDC
输出电压	11...30 VDC	11...30 VDC	5 VDC	5...30 VDC
电量消耗	20 mA	典型值: 20 mA 最大: 100 mA	典型值: 20 mA 最大: 100 mA	典型值: 20 mA 最大: 100 mA
最大通道负载电流	20 mA	±20 mA	±20 mA	±20 mA
低电平信号	VOL < 0.4 VDC (24 VDC)	VOL < 2.5 VDC	VOL < 0.5 VDC	VOL < 2.5 VDC VOL < 0.5 VDC (5 VDC) (*)
高电平信号	VOH > 22 VDC (24 VDC)	VOH > VCC - 3 VDC	VOH > 2.5 VDC	VOH > VCC - 3 VDC VOH > 2.5 VDC (5 VDC) (*)
频率	300 kHz	300 kHz	300 kHz	300 kHz
短路保护	有	有	有	有
保护极性反转	有	有	有	有

通道 A 领先 (90° 电气角) 通道 B, 从轴向看, 轴顺时针旋转.  
(\*) 如果编码器电源为 5 VDC, 则可使用 TTL/RS422.



# 系列 BME INC

轴上无轴承增量编码器

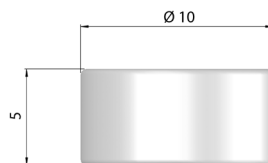
## 出线



	线缆 4x2x0.14 95.0008056
GND	黑色 (BK)
+UB	红色 (RD)
A	黄色 (YE)
B	绿色 (GN)
$\bar{A}$	棕色 (BN)
$\bar{B}$	蓝色 (BU)
Z	灰色 (GY)
$\bar{Z}$	橙色 (OG)
屏蔽	屏蔽

## 配件

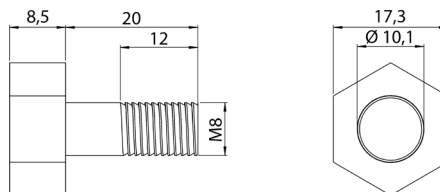
**磁铁 0**  
无支架磁铁



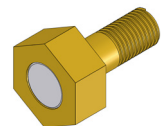
96.9990019



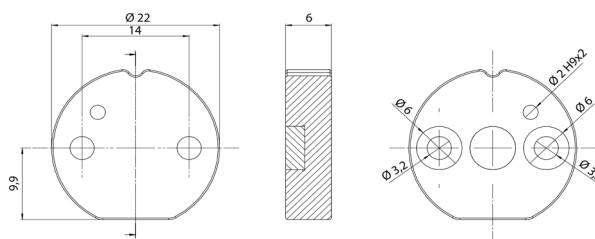
**磁铁 1**  
螺纹固定



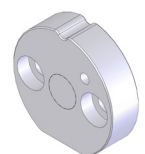
90.5000



**磁铁 2**  
前额固定



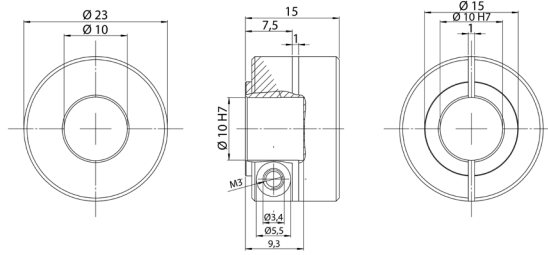
90.5001



# 系列 BME INC

轴上无轴承增量编码器

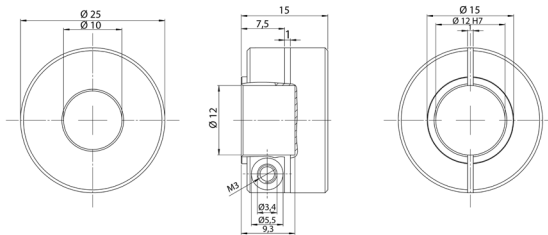
磁铁 3  
夹钳固定  
10 mm



90.5002



磁铁 4  
夹钳固定  
12 mm



90.5003

