



SERIE IN360A

INCLINÓMETRO

- Carcasa metálica robusta, protegido de golpes y vibraciones
- El relleno de resina protege contra choques térmicos, humedad y entornos exigentes
- Medición de inclinación 1D y 2D
- Clase de protección IP67
- Salida analógica (4-20 mA o 0.5-4.5 V)
- Protegido contra polarización inversa



Inclinómetro



1 eje



2 ejes



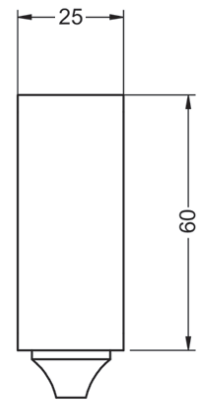
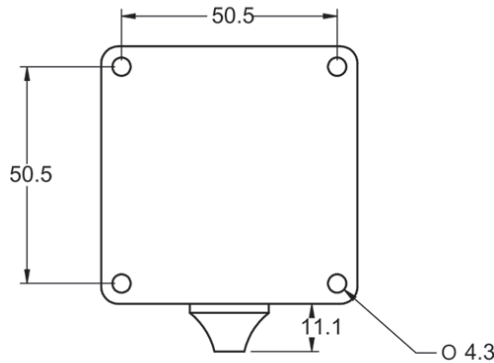
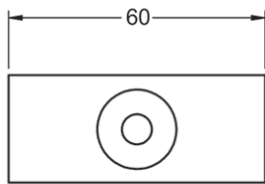
IP 67



Rango de temperatura



Entrega rápida



REFERENCIA

Ejemplo de referencia: IN360A-114

Serie	Interface	Número de ejes / Rango de medida	Conexión	Señal de salida	Ejecución Especial
IN360	A -	<input type="checkbox"/>	<input type="checkbox"/>	<input type="checkbox"/>	<input type="checkbox"/> <input type="checkbox"/> <input type="checkbox"/> <input type="checkbox"/>
	A. Salida analógica	1. 1 eje / 0...360° 2. 2 ejes / ± 30°	1. Cable (0.5m)	4. 4...20 mA 5. 0.5...4.5 V	



SERIE IN360A

INCLINÓMETRO

CARACTERÍSTICAS MECÁNICAS

Materiales	Cuerpo: Aluminio anodizado
Protección según DIN EN 60529	IP67
Peso	0.2 Kg
Rango de temperatura de almacenamiento	-40°C a +85°C
Rango de temperatura en funcionamiento	-40°C a +85°C
Conexión	0.5m de cable

CARACTERÍSTICAS ELÉCTRICAS

Rango de medida	0...360° (1 eje) ±30° (2 ejes)
Resolución	7.33 μ A (4...20 mA) 1.67 mV (0,5...4,5 V)
Tensión de alimentación	12/24 V (7...30 V)
Consumo de corriente (*)	40 mA
Precisión	±0.20° (max ±0.50°)
Desviación de la temperatura	±0.008°/°C
Resistencia de carga	250 Ω ; max 500 Ω (4...20 mA) 10 k Ω (0,5...4,5 V)

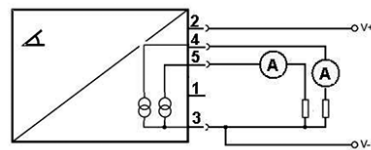
(*) El consumo del sensor es de 40 mA. En X e Y a gran escala (20mA+20mA), el consumo de corriente total es de 80 mA.

CONEXIONADO

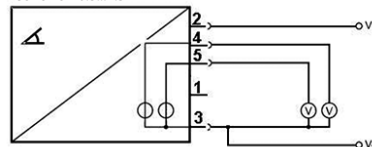
	Cable abierto
IU - Sólo para uso interno (dejar abierto)	1
VCC - Tensión de alimentación	2
GND - Referencia de Alimentación	3
OUTX - Salida analógica (eje-X en el modo de 1-eje y 2-ejes)	4
OUTY (*) - Salida analógica (eje-Y en el modo 2-ejes)	5

(*) OUTY - No conectado en el modo de 1-eje

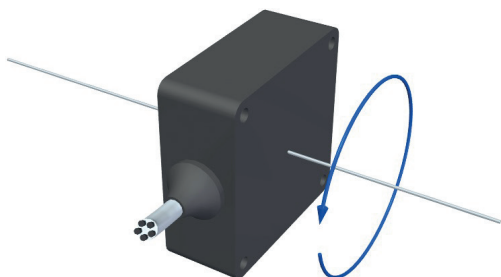
Conexión 4...20 mA



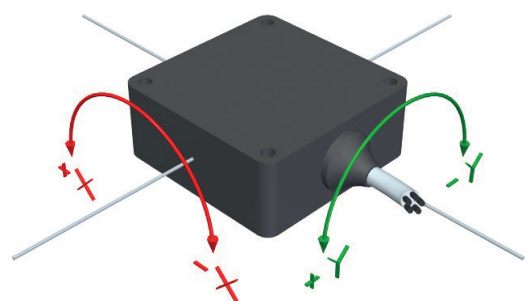
Conexión 0.5...4.5 V



1 EJE



2 EJES



En el modelo de un solo eje (posición de funcionamiento vertical), se obtiene cero grados orientando el conector hacia la izquierda.

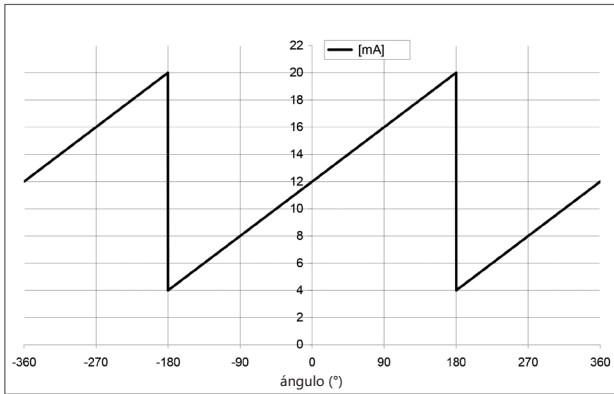
Para mantener las prestaciones de alta precisión, sugerimos fijar el inclinómetro con 4 tornillos colocados en los bordes de los 4 agujeros.

SERIE IN360A

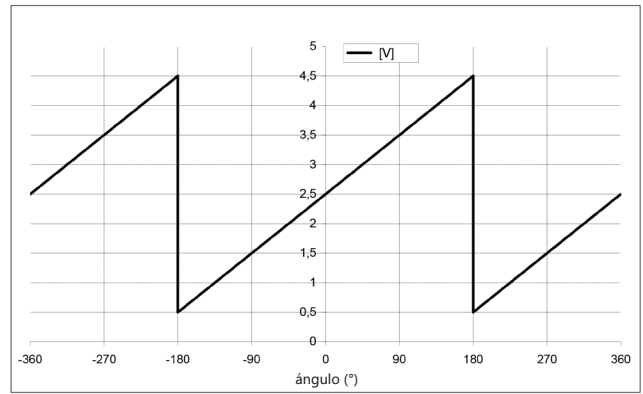
INCLINÓMETRO

CARACTERÍSTICAS DE SALIDA

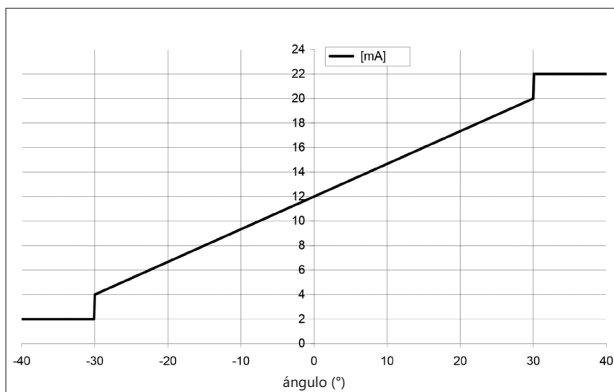
1 EJE - 4...20 mA



1 EJE - 0.5...4.5 V



2 EJES - 4...20 mA



2 EJES - 0.5...4.5 V

