

系列 MIE

磁性增量编码器

机械规格

材料	外壳: 铝 轴: PET (聚对苯二甲酸)
机械允许最大转速	12000 rpm
轴直径 (磁铁支撑)	15 mm
轴固定	M4
外壳固定	2 螺丝 M3
允许轴向偏差	±0.5 mm 轴向, ±1 mm 径向
防尘和防水等级符合 DIN EN 60529	IP67
重量	约0.3 Kg
工作温度范围	-20°C 至 +85°C
振动根据 DIN EN 60068-2-6	100 m/s ² (10Hz...2000Hz)
冲击根据 DIN EN 60068-2-27	1000 m/s ² (6ms)
径向连接	2 米线缆 (可根据要求提供其他线缆长度或线缆连接器)

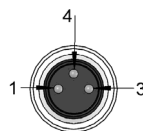
电气规格

测量范围	0...360°
分辨率	1 ppr
电源供应	5...30 VDC
电量消耗	< 20 mA (无负载)
电源反接保护	有
传感器	铁氧体 霍尔

输出信号

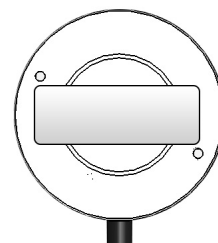
电子输出电压	推挽式非差分式
低电平信号 (VOH)	> VCC - 3 VDC
低电平信号	< 2.5 VDC
频率	≤ 20 kHz
信号占空比	180° ± 18°
允许线缆长度	50 m
通道最大负载电流	30 mA
输出通道	A
短路保护	无

出线



	线缆 5x0.14 95.0008051	连接器 M8 3p
GND	白色 (WH)	3
+UB	棕色 (BN)	1
A	绿色 (GN)	4

标签

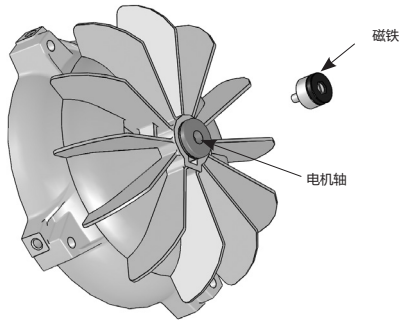


标签尺寸: 45 x 15 mm

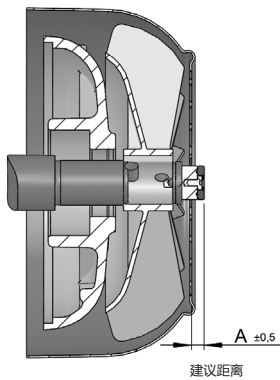
系列 MIE

磁性增量编码器

组装说明

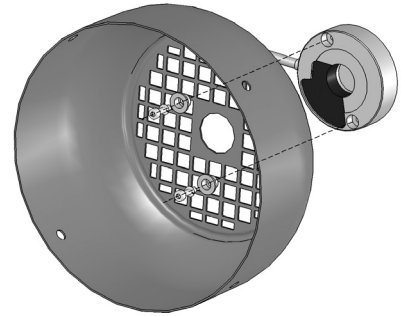


- 1) 轴中心所需的安装孔 (M4 x 10 mm)。
- 2) 将磁铁安装在电机轴上 (最大 0.3 Nm)。使用符合 ISO 2380 (M3 螺钉) 标准的固定螺钉和平头螺丝刀。

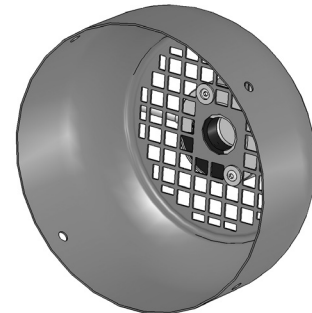


	A
D08	5.4 mm
D07	5.6 mm

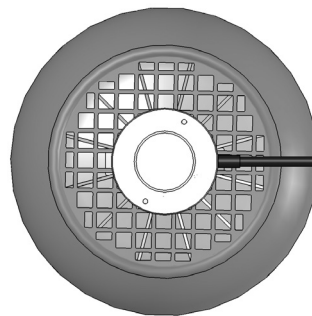
- 3) 将盖子放在电机上，检查磁铁与盖子末端之间的距离。



- 4) 取出电机盖。
- 5) 将螺钉+垫圈和套圈组装到盖内侧。



- 6) 将螺钉拧到传感器上 (最大 0.9 Nm)。



- 7) 检查确认旋转部件之间是否有接触。