



# SERİ MIE

## MANYETİK ARTIMLI ENCODER

- Temassız ölçüm sistemi
- Kolay montaj
- 5...30 VDC Push-Pull (Farksal olmayan)
- Yüksek koruma sınıfı IP67
- Kompak ölçüler
- Zor ortam uygulamaları için (vibrasyon, nem, toz...)



Manyetik Encoder



Artımlı Encoder



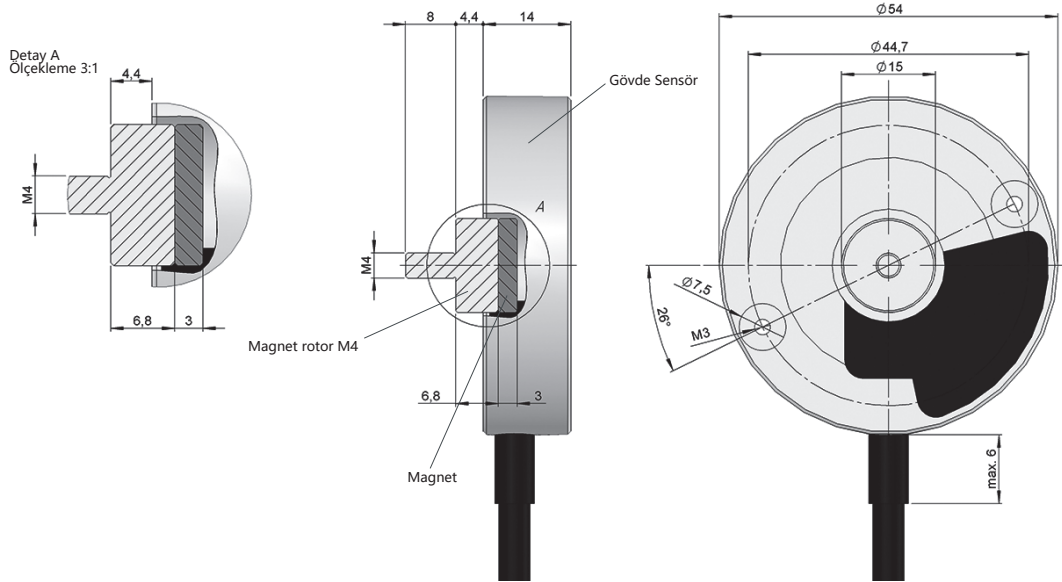
Vibrasyon ve şok dayanımlı



IP67



Ekspres teslimat



Çizim mekanik opsiyon tipi 01, bağlantı tipi 01

### REFERANS

Referans örneği: MIE-0102-001

Seri	Mekanik opsiyon	Bağlantı	Çözünürlük	Müşteriye Özel
MIE -	<input type="checkbox"/> <input type="checkbox"/>	<input type="checkbox"/> <input type="checkbox"/> -	<input type="checkbox"/> <input type="checkbox"/> <input type="checkbox"/> <input type="checkbox"/> <input type="checkbox"/> <input type="checkbox"/>	<input type="checkbox"/> <input type="checkbox"/> <input type="checkbox"/> <input type="checkbox"/>
	01. Ø 15 x 6.8 mm	01. Radyal kablo (2 metre) 02. 150 cm kablo + konektör M8 3p		

Seçtiğiniz referansın 3D Step dosyasını sipariş edin

info@encoderhohner.com

24 saat hizmeti mevcuttur



# SERİ MIE

## MANYETİK ARTIMLI ENCODER

### MEKANİK ÖZELLİKLER

Materyaller	Gövde: Alüminyum Mil: PET (Polietilen tereftalat)
Mekanik olarak izin verilen maksimum dönüş sayısı	12000 dakika başına devir
Mil çapı (magnet desteği)	15 mm
Mil sabitleme	M4
Gövde sabitleme	2 vida M3
İzin verilen kayma	±0.5 mm aksiyel, ±1 mm radyal
Toz ve su sıçramalarına karşı koruma DIN EN 60529	IP67
Ortalama ağırlık	0.3 Kg
Çalışma sıcaklığı aralığı	-20°C ile +85°C
Vibrasyon DIN EN 60068-2-6	100 m/s <sup>2</sup> (10Hz...2000Hz)
Şok standardı DIN EN 60068-2-27	1000 m/s <sup>2</sup> (6ms)
Radyal bağlantı	2 metre kablo (İsteğe göre farklı kablo uzunlukları da sağlanabilir veya kablo ucuna konnetör eklenebilir)

### ELEKTRİKSEL ÖZELLİKLER

Ölçüm aralığı	0...360°
Çözünürlük	1 ppr
Besleme gerilimi	5...30 VDC
Tüketim	< 20 mA (yüksüz)
Güç kaynağı ters gerilim koruması	Evet
Magnet	Demir
Sensör	Hall

### ÇIKIŞ SINYALLERİ

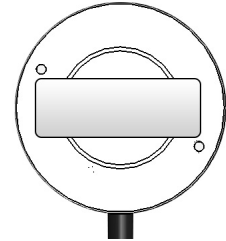
Elektronik Çıkış Gerilimi	Push-Pull (Farksal olmayan)
“Yüksek” sinyal seviyesi (VOH)	> VCC -3 VDC
“Düşük” sinyal seviyesi	< 2.5 VDC
Frekans	≤ 20 kHz
İş dönüşü sinyali	180° ± 18°
İzin verilen kablo uzunluğu	50 m
Maksimum yük kapasitesi / kanal	30 mA
Çıkış kanalları	A
Kısa devre koruması	Hayır

### BAĞLANTI



	Kablo	Konnektör
	5x0.14 95.0008051	M8 3p
GND	Beyaz (WH)	3
+UB	Kahverengi (BN)	1
A	Yeşil (GN)	4

### ETİKET

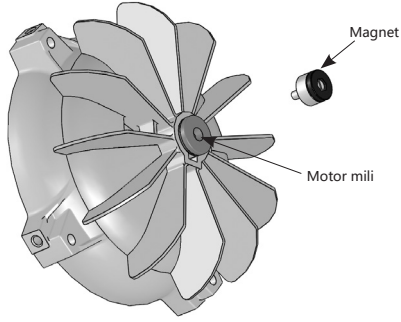


Etiket ölçüleri: 45 x 15 mm

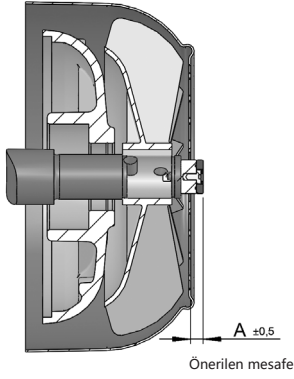
# SERİ MIE

## MANYETİK ARTIMLI ENCODER

### MONTAJ TALİMATLARI

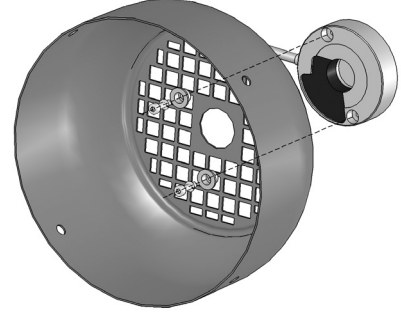


- 1) Mil merkezinden gerekli delik (M4 x 10 mm)
- 2) Magnetin motor miline bağlanması için max. Tork 0,3 Nm. ISO 2380 standardına uygun vidaların düz tornavida ile monte edilmesi önerilir.

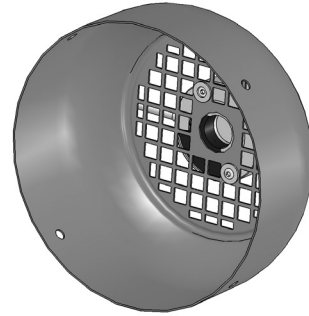


	A
D08	5.4 mm
D07	5.6 mm

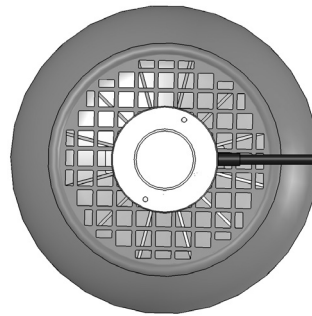
- 3) Motor koruma tasını çıkartın ve magnet ile koruma tası bitiminin arasındaki mesafeyi kontrol edin



- 4) Motor tasını çıkarın.
- 5) Kapığın iç tarafı için vidaları + pulu ve halkayı monte edin.



- 6) Sensör için işlenmiş vidalar (max. 0.9 Nm)



- 7) Parçalar arası dönüşte temas olmadığını teyit edin