



系列 PR90

适用于工业应用的可编程增量式实心轴编码器



可编程增量光学编码器每转 1 至 65536 个脉冲



可通过 USB 连接电脑编程, 无需额外的编程盒



无需给编码器上电即可编程



多电压 5...30 VDC 自动电源电压识别



0° 至 360° 任意定位零点



光学编码器



增量式编码器



可编程编码器



高轴向负载



抗振动和冲击

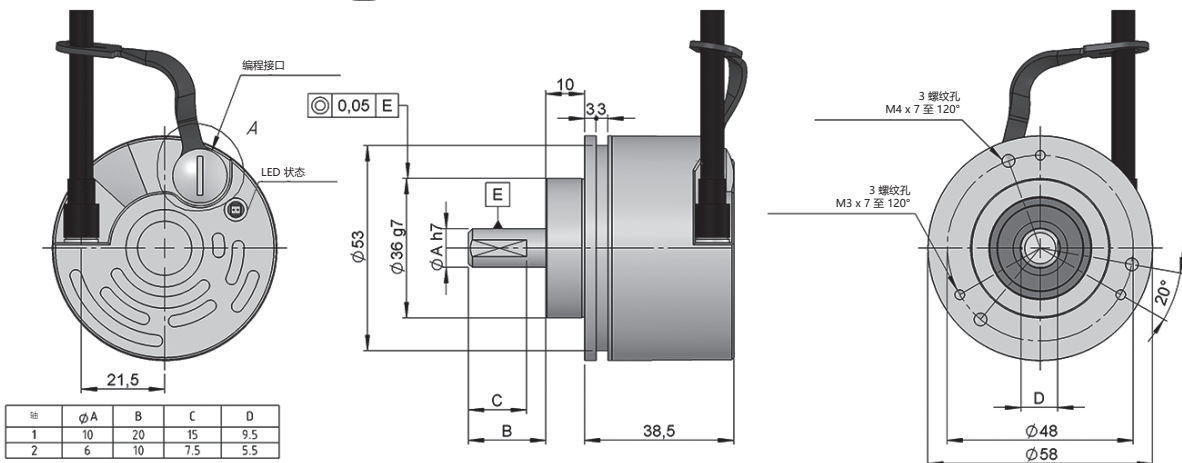
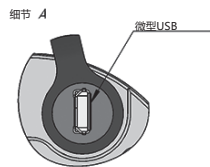


防护等级 65



快速发货

- 外径 58 mm
- 轴 \varnothing 6 或者 10 mm
- 防护等级 IP65 根据 DIN EN 60529
- 通过线缆或工业连接器连接. 可订制线缆长度, 连接器支持 M12 或者 M23



示例图纸对应选项为 轴型 1, 出线类型 1, 不带法兰

选型参考

参考示例: PR90-11C1C-C

系列	实心轴	法兰	输出信号	出线	电源供应/电气输出	脉冲数	特殊代码
PR90 -	<input type="checkbox"/>	<input type="checkbox"/>	<input checked="" type="checkbox"/>	<input type="checkbox"/>	<input checked="" type="checkbox"/>	<input checked="" type="checkbox"/>	<input type="checkbox"/> <input type="checkbox"/> <input type="checkbox"/> <input type="checkbox"/>
	1. \varnothing 10x20 mm 2. \varnothing 6x10 mm	1. 无选配法兰 3. 90.1102 5. 90.1005 (*)	C. ABZ, \overline{ABZ} 可配置 • CW / CCW • Z 90° 和 180° • Z 的位置 0...360°	1. 螺旋线缆 2. 径向 M12 8p CCW 3. 径向 M23 12p CCW	C. 5...30 VDC / HTL - TTL 可配置 • 电子输出 HTL / TTL	C. 1...65536 可配置	

订购您的标准产品 3D 图纸

info@encoderhohner.com

24小时提供服务

(*) 编码器交付时已经预装配法兰。

母头连接器未包含在标准品中。根据要求, 在“连接尺寸”部分中提供所有选项。



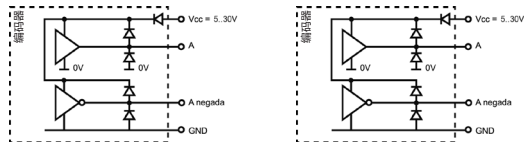
系列 PR90

适用于工业应用的可编程增量式实心轴编码器

机械规格

材料	端盖: 锌 外壳: 铝 轴: 不锈钢
轴承	滚珠
轴承寿命	1x10 ¹⁰ 圈
机械允许最大转速	6000 rpm
防尘和防水等级符合 DIN EN 60529	IP65
转子转动惯量	30 gcm ²
20°C (68°F) 时的启动扭矩	≤ 0.01 Nm
轴向允许最大负载	40 N
径向允许最大负载	80 N
重量	约0.5 Kg
工作温度范围	-20°C 至 +80°C
振动根据 DIN EN 60068-2-6	100 m/s ² (10Hz...2000Hz)
冲击根据 DIN EN 60068-2-27	1000 m/s ² (6ms)
每转最大脉冲数	65536
出线	2米线缆或工业连接器 M12 或者 M23 (其他线缆长度可订购) 标准包装不包括母头连接器

输出信号



输出电路	TTL	HTL
参考代码	C	C
电源供应	5...30 VDC	5...30 VDC
电量消耗 (*)	典型值: 45 mA 最大限度: 150 mA	典型值: 45 mA 最大限度: 150 mA
最大限度。负载能力/通道	±20 mA	±20 mA
允许线缆长度	1200 m	1200 m
低电平信号	VOL < 0.5 VDC	VOL < 2.5 VDC
低电平信号	VOH > 2.5 VDC	VOH > VCC - 1.5 VDC
频率	900 kHz	900 kHz
短路保护	有	有
保护极性反转	有	有

可配置 CW - 通道 A 领先 (90° 电气角) 通道 B, 从轴向看, 轴顺时针旋转
可配置 CCW - 通道 B 领先 (90° 电气角) 通道 A, 从轴向看, 轴顺时针旋转

(*) 编码器启动时的峰值电流为 400mA (1ms)。

系列 PR90

适用于工业应用的可编程增量式实心轴编码器

出线



	线缆 4x2x0.14 95.0008011	连接器 M12 8p CCW	连接器 M23 12p CCW
GND	黑色 (BK)	7	10
+UB	红色 (RD)	8	12
A	黄色 (YE)	2	5
B	绿色 (GN)	4	8
\bar{A}	棕色 (BN)	1	6
\bar{B}	蓝色 (BU)	3	1
Z	灰色 (GY)	6	3
\bar{Z}	橙色 (OG)	5	4
壳	屏蔽	壳	壳

连接电脑



线缆 (*)
uUSB/USB
90.9452

(*) 连接线缆 uUSB / USB 不包含在标准产品中。

编程细节

LED 状态:

● 绿色间歇指示灯:

设备之间的通信

● 红色指示器:

错误检测 (过载、低功率、光故障、通信故障、湿度.....)

在编程软件中找到错误类型

配置选项:

Input Power Supply 5V to 30V

PPR: 4096

Direction: Clockwise Counter Clockwise

Output: A inverted B inverted Z inverted

Output Voltage Control: TTL HTL

Z Pulse: Position: D 0.0, Width: 180° 90°

出厂配置:

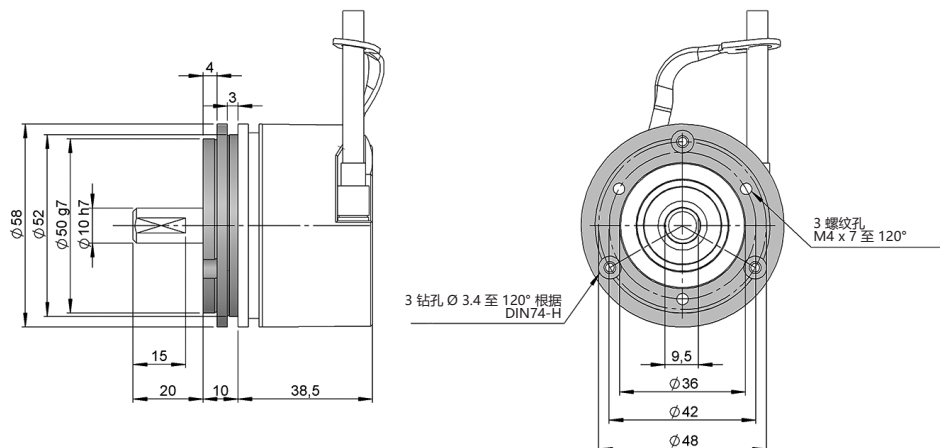
- 脉冲: 4096 ppr
- 输出: HTL
- 方向: 顺时针 (CW)
- 位置 (Z脉冲): 0°
- 宽度 (零位, Z, 0): 90°

可从以下网址下载软件和编程手册: www.encoderhohner.com/pr90/

法兰尺寸

预装选配法兰

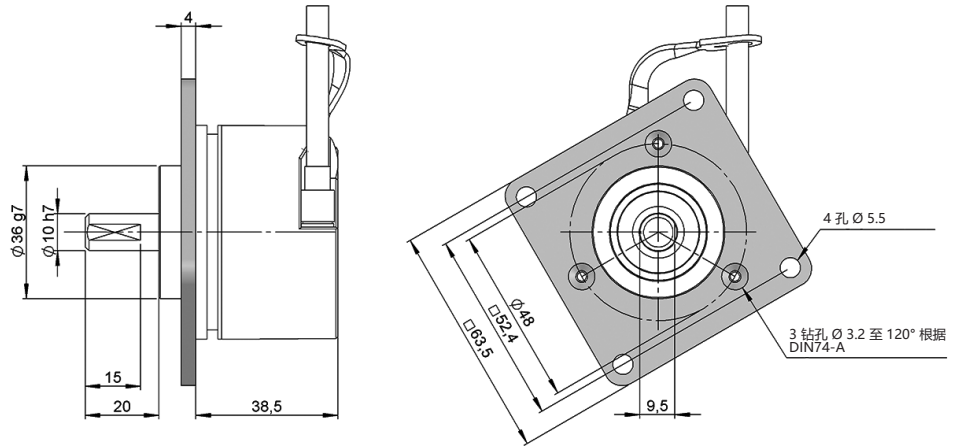
法兰 3
90.1102



系列 PR90

适用于工业应用的可编程增量式实心轴编码器

法兰 5
90.1005

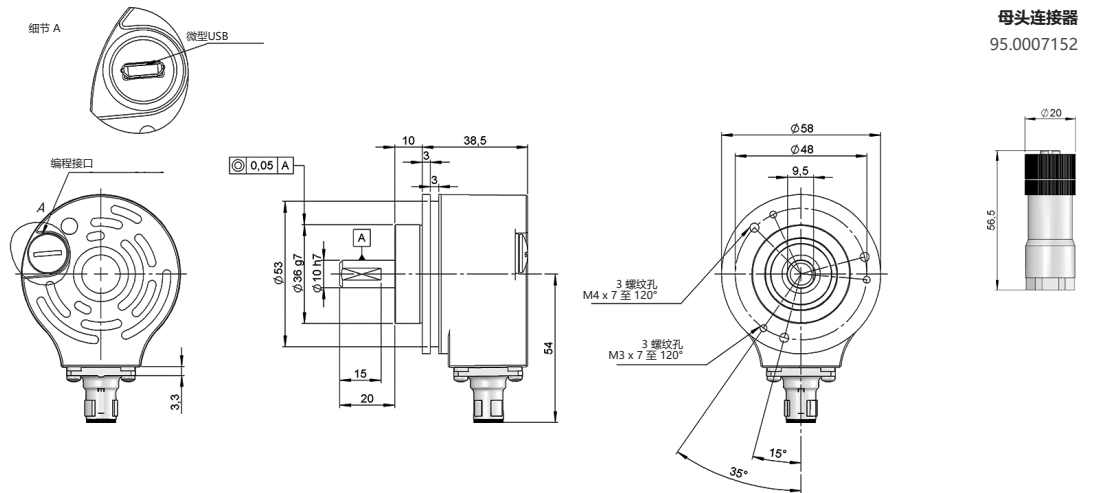


连接尺寸

标准包装不包括母头连接器

出线 2
径向

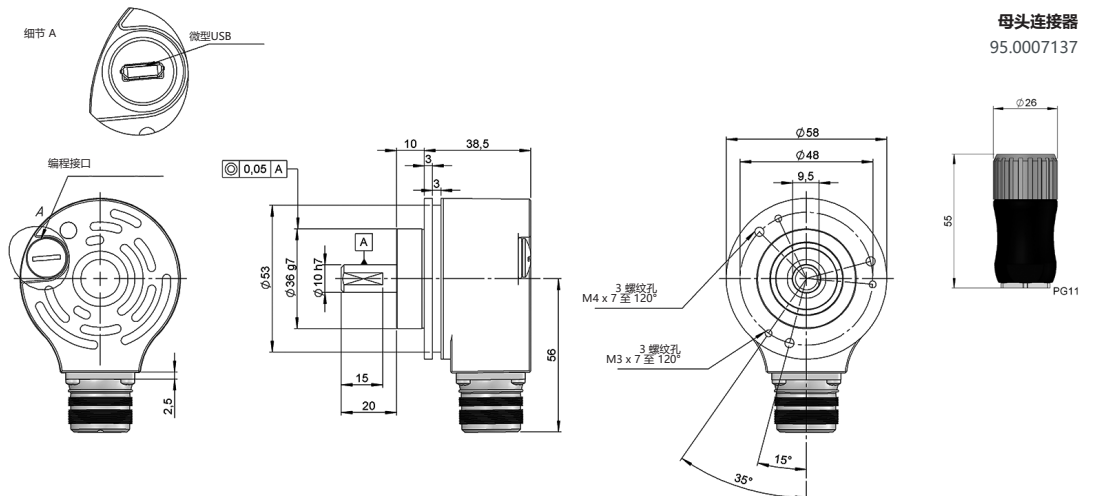
M12 8p
公头接口
逆时针



母头连接器
95.0007152

出线 3
径向

M23 12p
公头接口
逆时针



母头连接器
95.0007137

系列 PR90

适用于工业应用的可编程增量式实心轴编码器

预装线缆

89.003.02.047.xx

长度 (米)

线缆 3x2x0.14+2x0.34
母头连接器
M12 8p CW



89.010.02.015.xx

长度 (米)

线缆 3x2x0.14+2x0.34
母头连接器
M23 12p CW

