



SÉRIE PR90

CODEUR INCRÉMENTAL PROGRAMMABLE AVEC AXE SORTANT POUR APPLICATIONS INDUSTRIELLES



Codeur optique incrémental programmable de 1 jusqu'à 65536 impulsions par tour



Programmable via USB, sans boîte de programmation supplémentaire



Programmation sans nécessité d'alimenter le codeur



Multi-voltage 5...30 VDC
Contrôle automatique de Tension d'Alimentation



Position signal de référence de 0° à 360°



Codeur optique



Codeur Incrémental



Codeur programmable



Grande capacité de charge sur l'axe



Résistant aux vibrations et chocs



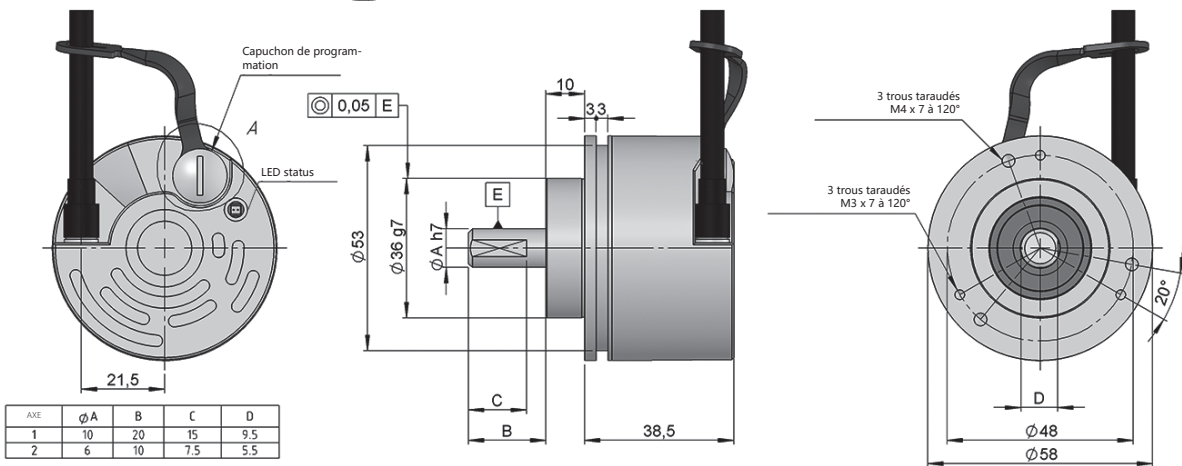
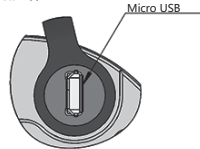
IP65



Livraison express

- Diamètre du Boitier 58 mm
- Axe Ø 6 ou 10 mm
- Classe de protection IP65 selon DIN EN 60529
- Connexion par câble (autres longueurs de câble disponibles) ou connecteur industriel M12 ou M23

Détail A



Dessin axe type 1, connectique type 1, sans bride

RÉFÉRENCE

Exemple de référence: PR90-11C1C-C

Série	Axe sortant	Bride	Signaux de sortie	Connectique	Tension d'Alimentation / Sortie électronique	Nombre d'impulsions	Exécution spéciale
PR90 -	<input type="checkbox"/>	<input type="checkbox"/>	<input checked="" type="checkbox"/>	<input type="checkbox"/>	<input checked="" type="checkbox"/>	<input checked="" type="checkbox"/>	<input type="checkbox"/> <input type="checkbox"/> <input type="checkbox"/> <input type="checkbox"/>
	1. Ø 10x20 mm 2. Ø 6x10 mm	1. Sans bride 3. 90.1102 5. 90.1005 (*)	C. ABZ, \overline{ABZ} CONFIGURABLE • CW / CCW • Z 90° et 180° • Z position de 0...360°	1. Câble hélicoïdal 2. Radial M12 8p anti-horaire 3. Radial M23 12p anti-horaire	C. 5...30 VDC / HTL - TTL CONFIGURABLE • Sortie électronique HTL / TTL	C. 1...65536 CONFIGURABLE	

Demander le fichier Step 3D de votre référence

info@encodenhohner.com
service disponible en 24h

(*) Montage de la bride inclus dans la livraison du codeur.

Le connecteur femelle n'est pas inclus dans la référence. Toutes les options disponibles sur demande dans la section de "DIMENSIONS DE CONNEXION".



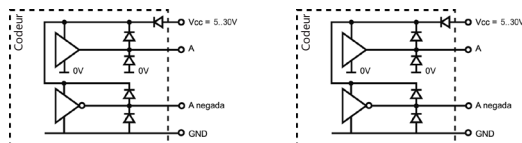
SÉRIE PR90

CODEUR INCRÉMENTAL PROGRAMMABLE AVEC AXE SORTANT POUR APPLICATIONS INDUSTRIELLES

CARACTÉRISTIQUES MÉCANIQUES

Matériaux	Couvercle: Zamac Boîtier: Aluminium Axe: Acier inoxydable
Roulements	À billes
Durée de vie des roulements	1x10 ¹⁰ tours
Vitesse de rotation maximale	6000 rpm
Protection contre la poussière et les éclaboussures, conforme à la norme DIN EN 60529	IP65
Moment d'inertie	30 gcm ²
Couple d'entraînement à 20°C (68°F)	≤ 0.01 Nm
Charge maximale admissible sur l'axe axial	40 N
Charge maximale admissible sur l'axe radial	80 N
Poids env.	0.5 Kg
Plage de température de fonctionnement	-20°C à +80°C
Tenue aux vibrations conforme à la norme DIN EN 60068-2-6	100 m/s ² (10Hz...2000Hz)
Tenue aux chocs conforme à la norme DIN EN 60068-2-27	1000 m/s ² (6ms)
Résolution maximum	65536
Connectique	Câble 2 mètres ou connecteur industriel M12 ou M23 (autres longueurs de câble disponibles sur demande) Connecteur femelle à commander séparément

SIGNAUX DE SORTIE



CIRCUIT DE SORTIE	TTL	HTL
Code de référence	C	C
Tension d'alimentation	5...30 VDC	5...30 VDC
Consommation (*)	Standard: 45 mA Maximum: 150 mA	Standard: 45 mA Maximum: 150 mA
Capacité de charge maximale / canal	±20 mA	±20 mA
Longueur du câble admissible	1200 m	1200 m
Niveau du signal "Bas"	VOL < 0.5 VDC	VOL < 2.5 VDC
Niveau du signal "Haut"	VOH > 2.5 VDC	VOH > VCC - 1.5 VDC
Fréquence	900 kHz	900 kHz
Protection contre les court-circuits	Oui	Oui
Protection contre les inversions de polarité	Oui	Oui

Configurable CW - Canal A avance 90° électriques canal B (vue côté axe, rotation sens horaire)
Configurable CCW - Canal B avance 90° électriques canal A (vue côté axe, rotation sens horaire)

(*) Courant de crête jusqu' à 800 mA (1ms) au démarrage du codeur.

SÉRIE PR90

CODEUR INCRÉMENTAL PROGRAMMABLE AVEC AXE SORTANT POUR APPLICATIONS INDUSTRIELLES

CONNECTIQUE



	Câble 4x2x0.14 95.0008011	Connecteur M12 8p anti-horaire	Connecteur M23 12p anti-horaire
GND	Noir (BK)	7	10
+UB	Rouge (RD)	8	12
A	Jaune (YE)	2	5
B	Vert (GN)	4	8
\bar{A}	Marron (BN)	1	6
\bar{B}	Bleu (BU)	3	1
Z	Gris (GY)	6	3
\bar{Z}	Orange (OG)	5	4
Boîtier	Blindage	Boîtier	Boîtier

CONNEXION PC



Câble (*)
uUSB/USB
90.9452

(*) Le câble de connexion uSB/USB n'est pas inclus dans la référence.

DÉTAILS DE PROGRAMMATION

LED status:

● Indicateur vert intermittent:

Communication entre les dispositifs

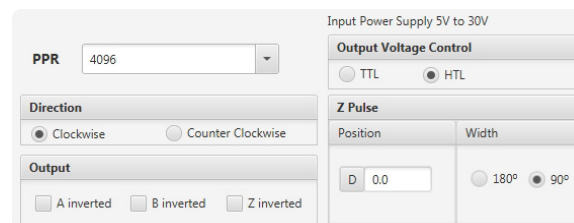
● voyant rouge:

Détection d'erreur (surcharge, faible tension, défaut optique, défaut de communications, humidité...)

Voir type d'erreur dans le software de programmation

Télécharger le software et le manuel de programmation de: www.encoderhohner.com/pr90/

Options de configuration:



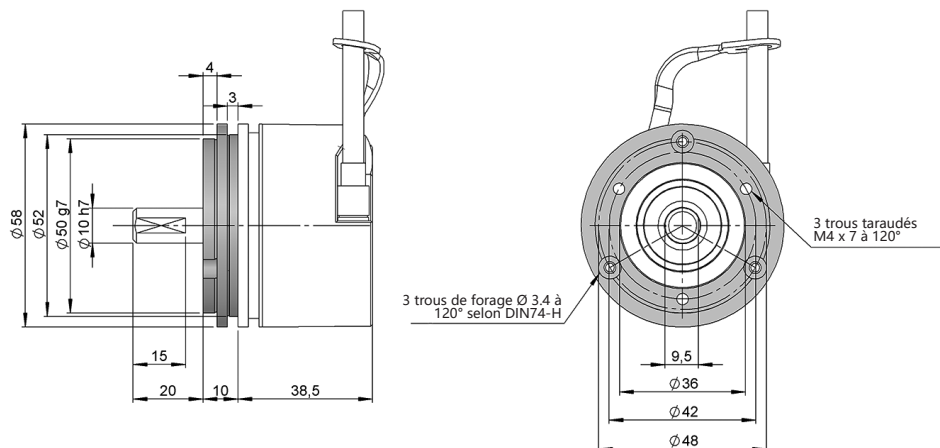
Configuration usine:

- Impulsions: 4096 ppr
- Sortie: HTL
- Direction: Horaire (CW)
- Position (Z pulse): 0°
- Largeur (Index, Z, 0): 90°

DIMENSIONS DES BRIDES

Montage de la bride inclus

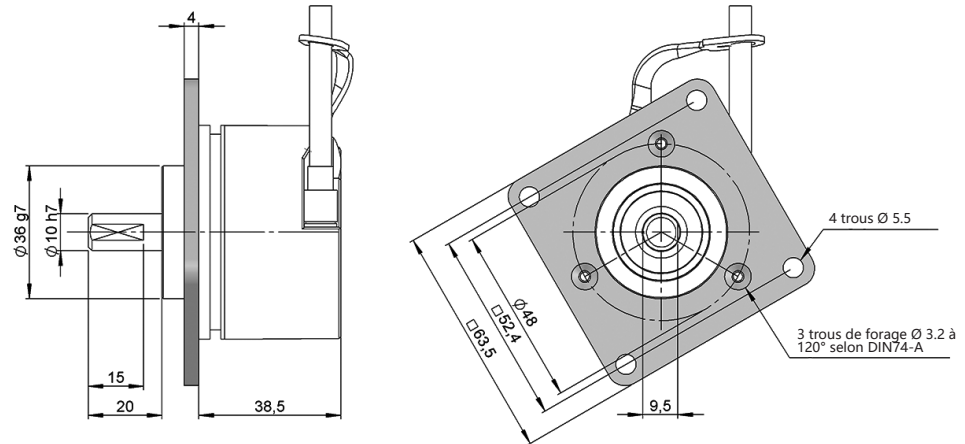
Bride 3
90.1102



SÉRIE PR90

CODEUR INCRÉMENTAL PROGRAMMABLE AVEC AXE SORTANT POUR APPLICATIONS INDUSTRIELLES

Bride 5
90.1005

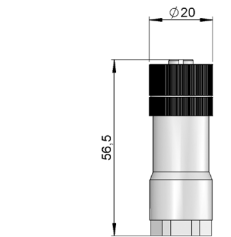
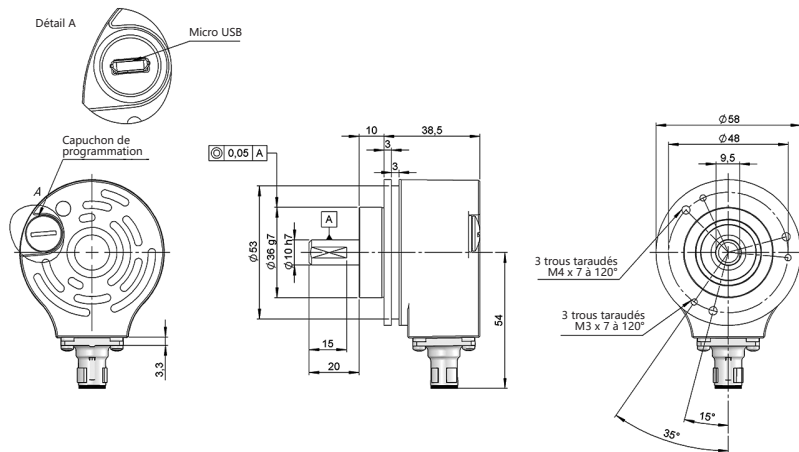


DIMENSIONS DE LA CONNECTIQUE EN OPTION

Connecteur femelle à commander séparément

Connectique 2
Radial

M12 8p
Panneau mâle
sens anti-horaire



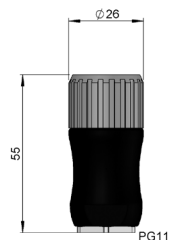
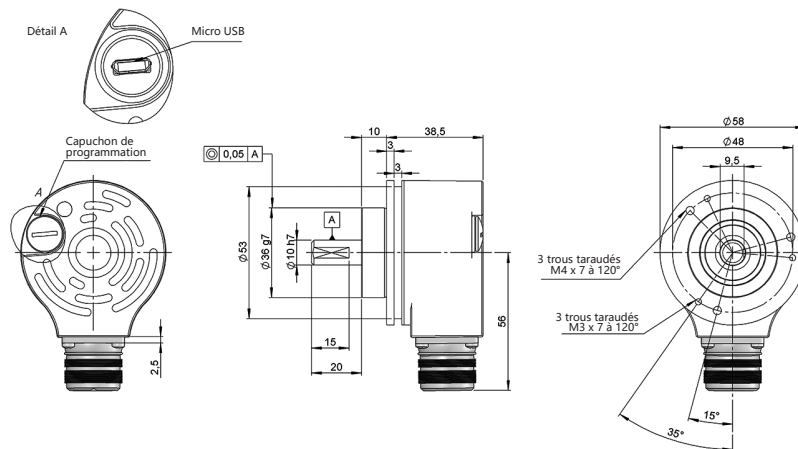
Connecteur femelle
95.0007152



Câble préconfectionné
89.003.02.047.XX
Longueur en mètres

Connectique 3
Radial

M23 12p
Panneau mâle
sens anti-horaire



Connecteur femelle
95.0007137



Câble préconfectionné
89.010.02.015.XX
Longueur en mètres