

SÉRIE PR90H

CODEUR INCRÉMENTAL PROGRAMMABLE AVEC AXE TRAVERSANT POUR APPLICATIONS INDUSTRIELLES



Codeur optique incrémental programmable de 1 jusqu'à 65536 impulsions par tour



Programmable via USB, sans boîte de programmation supplémentaire



Programmation sans nécessité d'alimenter le codeur



Multi-voltage 5...30 VDC
Contrôle automatique de Tension d'Alimentation



Position signal de référence de 0° à 360°



Codeur optique



Codeur Incrémental



Codeur programmable



Grande capacité de charge sur l'axe



Résistant aux vibrations et chocs



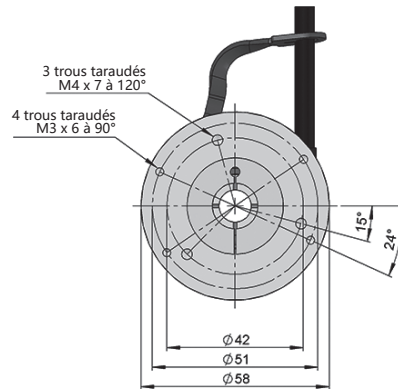
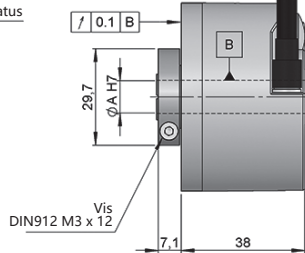
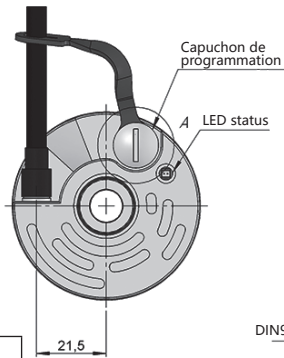
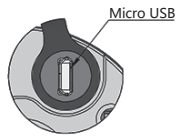
IP65



Livraison express

- Diamètre du Boitier 58 mm
- Axe traversant Ø 8, 10, 12, 14 ou 15 mm
- Classe de protection IP65 selon DIN EN 60529
- Connexion par câble (autres longueurs de câble disponibles) ou connecteur industriel M12 ou M23

Détail A



AXE TRAV.	ØA
1	10 mm
2	12 mm
3	14 mm
4	15 mm
6	8 mm

Dessin axe traversant type 1, option mécanique type 2, connectique type 1

RÉFÉRENCE

Exemple de référence: PR90H-21C1C-C

Série	Option mécanique	Axe traversant	Signaux de sortie	Connectique	Tension d'Alimentation / Sortie électronique	Nombre d'impulsions	Exécution spéciale
PR90H -	<input type="checkbox"/>	<input type="checkbox"/>	<input checked="" type="checkbox"/> C	<input type="checkbox"/>	<input checked="" type="checkbox"/> -	<input checked="" type="checkbox"/> C	<input type="checkbox"/> <input type="checkbox"/> <input type="checkbox"/> <input type="checkbox"/> <input type="checkbox"/>
	2. Bride de serrage frontale	1. Ø 10 mm 2. Ø 12 mm 3. Ø 14 mm 4. Ø 15 mm 6. Ø 8 mm	C. ABZ, \overline{ABZ} CONFIGURABLE • CW / CCW • Z 90° et 180° • Z position de 0...360°	1. Câble hélicoïdal 2. Radial M12 8p anti-horaire 3. Radial M23 12p anti-horaire	C. 5...30 VDC / HTL - TTL CONFIGURABLE • Sortie électronique HTL / TTL	C. 1...65536 CONFIGURABLE	

Demander le fichier Step 3D de votre référence

info@encoderhohner.com
service disponible en 24h

Le connecteur femelle et le système anti-rotation requis ne sont pas inclus dans la référence. Toutes les options disponibles sur demande dans les sections de "DIMENSIONS DE CONNEXION" et "DIMENSIONS DES SYSTÈMES ANTI-ROTATION".



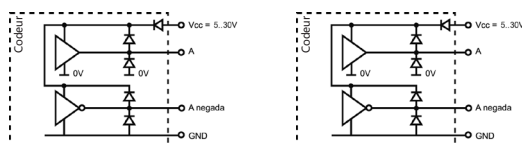
SÉRIE PR90H

CODEUR INCRÉMENTAL PROGRAMMABLE AVEC AXE TRAVERSANT POUR APPLICATIONS INDUSTRIELLES

CARACTÉRISTIQUES MÉCANIQUES

Matériaux	Couvercle: Zamac Boîtier: Aluminium Axe: Acier inoxydable
Roulements	À billes
Durée de vie des roulements	1x10 ¹⁰ tours
Fixation du boîtier	Système anti-rotation flexible (différentes options disponibles)
Mésalignement permissible (Bride flexible)	±0.05 mm axial, ±0.1 mm radial
Fixation de l'axe	Bride de serrage frontale
Diamètre de l'axe traversant	8, 10, 12, 14 ou 15 mm
Vitesse de rotation maximale	6000 rpm
Protection contre la poussière et les éclaboussures, conforme à la norme DIN EN 60529	IP65
Moment d'inertie	60 gcm ²
Couple d'entraînement à 20°C (68°F)	≤ 0.02 Nm
Charge maximale admissible sur l'axe axial	40 N
Charge maximale admissible sur l'axe radial	80 N
Poids env.	0.5 Kg
Plage de température de fonctionnement	-20°C à +80°C
Tenue aux vibrations conforme à la norme DIN EN 60068-2-6	100 m/s ² (10Hz...2000Hz)
Tenue aux chocs conforme à la norme DIN EN 60068-2-27	1000 m/s ² (6ms)
Résolution maximum	65536
Connectique	Câble 2 mètres ou connecteur industriel M12 ou M23 (autres longueurs de câble disponibles sur demande) Connecteur femelle à commander séparément

SIGNAUX DE SORTIE



CIRCUIT DE SORTIE	TTL	HTL
Code de référence	C	C
Tension d'alimentation	5...30 VDC	5...30 VDC
Consommation (*)	Standard: 45 mA Maximum: 150 mA	Standard: 45 mA Maximum: 150 mA
Capacité de charge maximale / canal	±20 mA	±20 mA
Longueur du câble admissible	1200 m	1200 m
Niveau du signal "Bas"	VOL < 0.5 VDC	VOL < 2.5 VDC
Niveau du signal "Haut"	VOH > 2.5 VDC	VOH > VCC - 1.5 VDC
Fréquence	900 kHz	900 kHz
Protection contre les court-circuits	Oui	Oui
Protection contre les inversions de polarité	Oui	Oui

Configurable CW - Canal A avance 90° électriques canal B (vue côté axe, rotation sens horaire)
Configurable CCW - Canal B avance 90° électriques canal A (vue côté axe, rotation sens horaire)

(*) Courant de crête jusqu'à 800 mA (1ms) au démarrage du codeur.

SÉRIE PR90H

CODEUR INCRÉMENTAL PROGRAMMABLE AVEC AXE TRAVERSANT POUR APPLICATIONS INDUSTRIELLES

CONNECTIQUE



	Câble 4x2x0.14 95.0008011	Connecteur M12 8p anti-horaire	Connecteur M23 12p anti-horaire
GND	Noir (BK)	7	10
+UB	Rouge (RD)	8	12
A	Jaune (YE)	2	5
B	Vert (GN)	4	8
\bar{A}	Marron (BN)	1	6
\bar{B}	Bleu (BU)	3	1
Z	Gris (GY)	6	3
\bar{Z}	Orange (OG)	5	4
Boîtier	Blindage	Boîtier	Boîtier

CONNEXION PC



Câble
uUSB/USB
90.9452

(*) Le câble de connexion uSB/USB n'est pas inclus dans la référence.

DÉTAILS DE PROGRAMMATION

LED status:

● Indicateur vert intermittent:

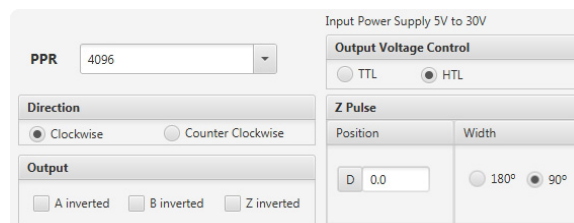
Communication entre les dispositifs

● voyant rouge:

Détection d'erreur (surcharge, faible tension, défaut optique, défaut de communications, humidité...)

Voir type d'erreur dans le software de programmation

Options de configuration:



Configuration usine:

- Impulsions: 4096 ppr
- Sortie: HTL
- Direction: Horaire (CW)
- Position (Z pulse): 0°
- Largeur (Index, Z, 0): 90°

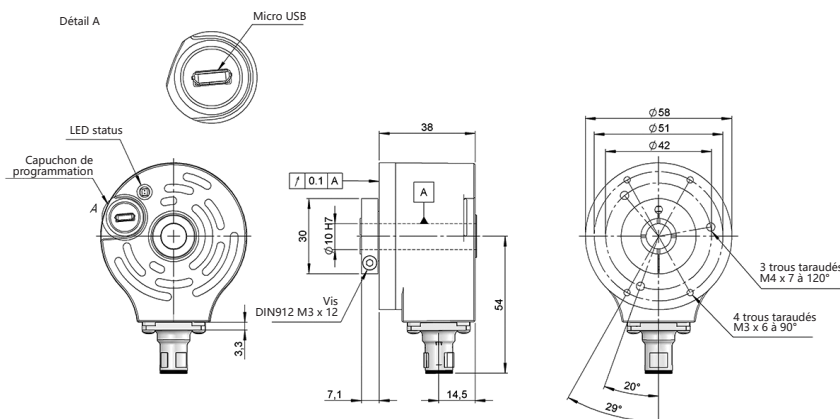
Télécharger le software et le manuel de programmation de: www.encoderhohner.com/pr90/

DIMENSIONS DE LA CONNECTIQUE EN OPTION

Connecteur femelle à commander séparément

Connectique 2 Radial

M12 8p
Panneau mâle
sens anti-horaire



Connecteur femelle
95.0007152

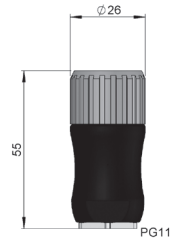
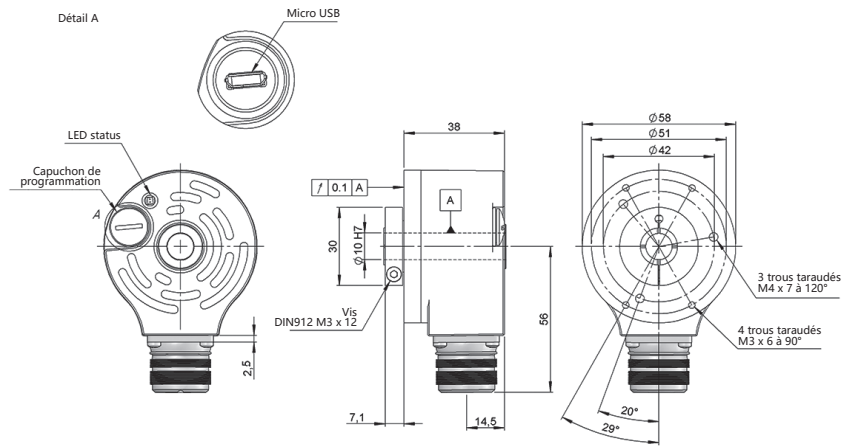
Câble préconfectionné
89.003.02.047.XX
Longueur en mètres

SÉRIE PR90H

CODEUR INCRÉMENTAL PROGRAMMABLE AVEC AXE TRAVERSANT POUR APPLICATIONS INDUSTRIELLES

Connectique 3 Radial

M23 12p
Panneau mâle
sens anti-horaire



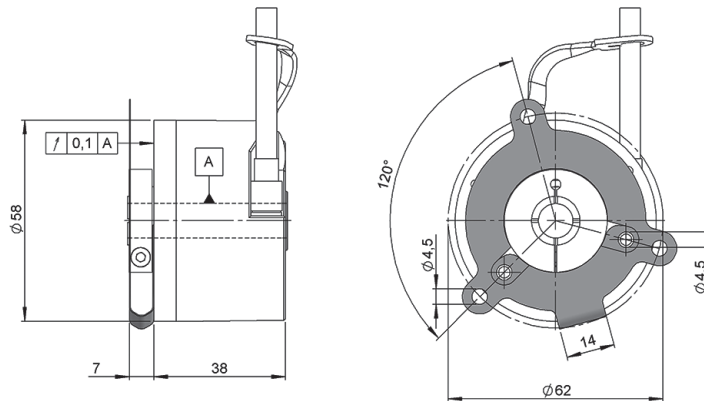
Connecteur femelle
95.0007137



Câble préconfectionné
89.010.02.015.XX
Longueur en mètres

DIMENSIONS DES SYSTÈMES ANTI-ROTATION

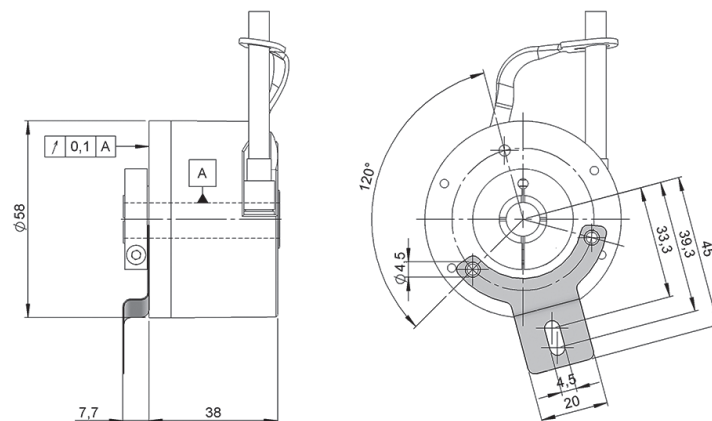
Bride flexible 90.1014



90.1014



Bride flexible 90.1018



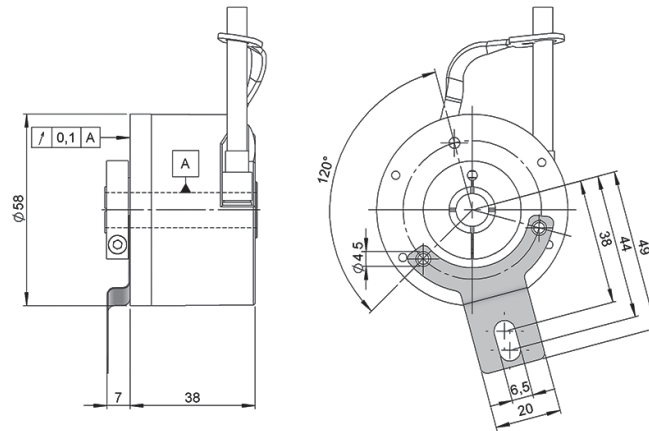
90.1018



SÉRIE PR90H

CODEUR INCRÉMENTAL PROGRAMMABLE AVEC AXE TRAVERSANT POUR APPLICATIONS INDUSTRIELLES

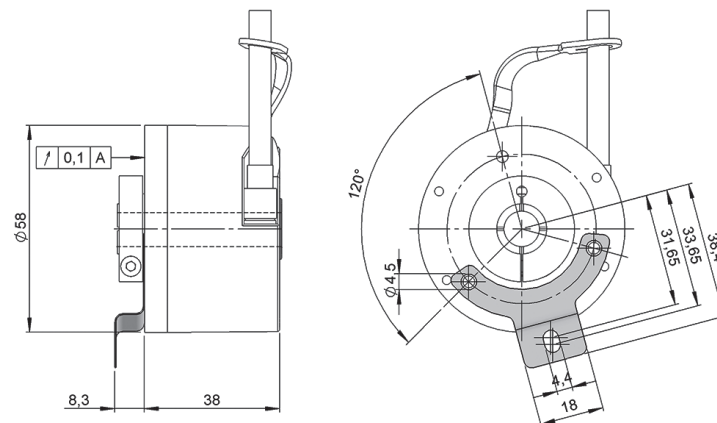
Bride flexible
90.1020



90.1020



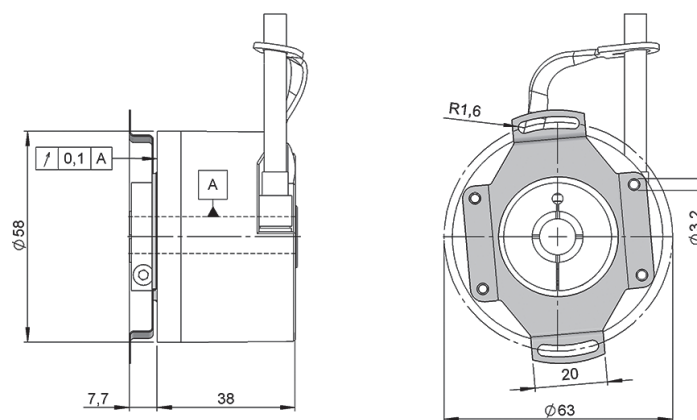
Bride flexible
90.1024



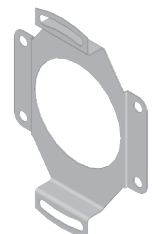
90.1024



Bride flexible
90.1027



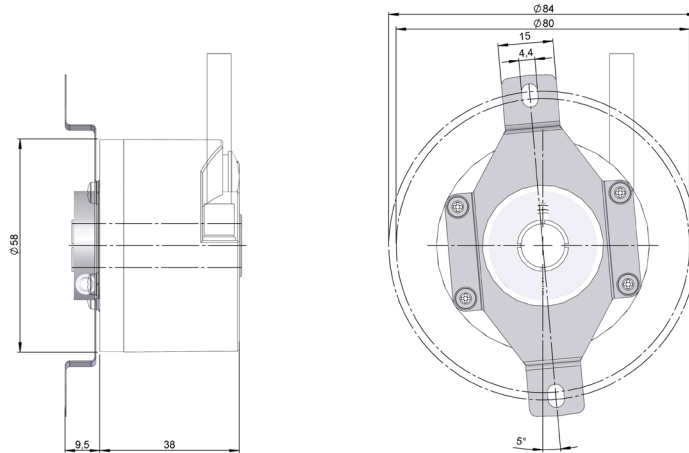
90.1027



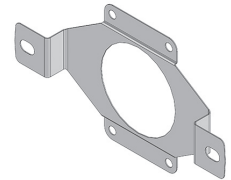
SÉRIE PR90H

CODEUR INCRÉMENTAL PROGRAMMABLE AVEC AXE TRAVERSANT POUR APPLICATIONS INDUSTRIELLES

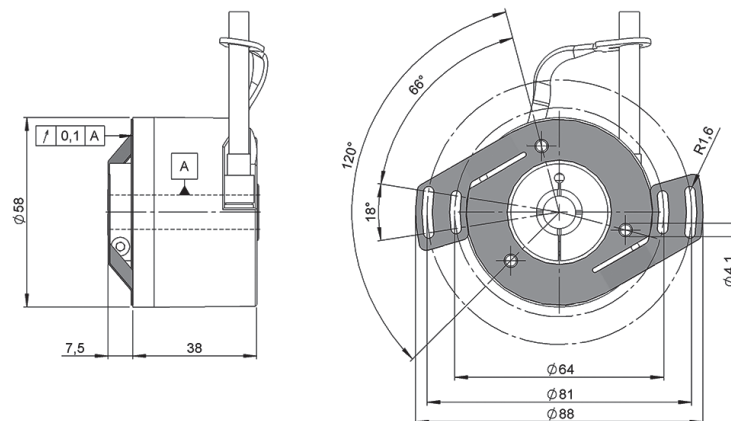
Bride flexible
90.1045



90.1045



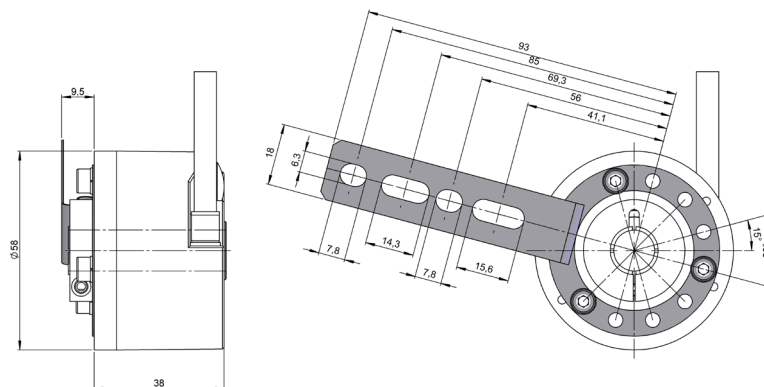
Bride flexible
90.1075



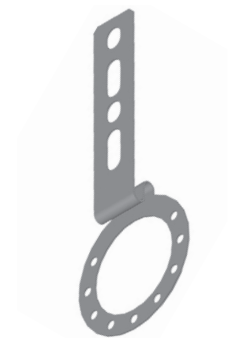
90.1075



Bride flexible
90.1095



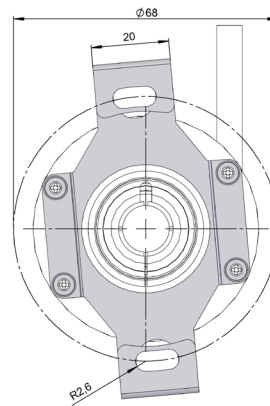
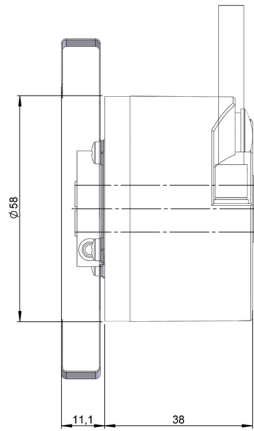
90.1095



SÉRIE PR90H

CODEUR INCRÉMENTAL PROGRAMMABLE AVEC AXE TRAVERSANT POUR APPLICATIONS INDUSTRIELLES

Bride flexible
93.0102090



93.0102090

