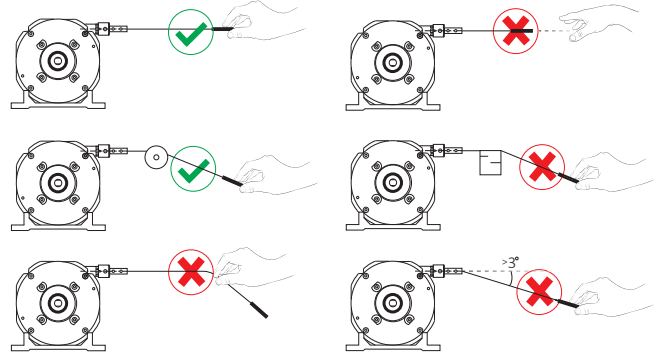


XT12 / XT18

Mounting Instructions
Instrucciones de Montaje



⚠ Caution / Precaución



TECHNICAL SPECIFICATIONS CARACTERÍSTICAS TÉCNICAS

	XT12	XT18
Travel Desarrollo	300 mm/per turn	500 mm / per turn
Max. Acceleration Aceleración máx.	4 m/s ²	2 m/s ² (90.XT1820, 90.XT1830) 1 m/s ² (90.XT1840, 90.XT1850)
Max. Speed Velocidad máx.	10 m/s	10 m/s
Operating temperature range Rango de temperatura en funcionamiento	-20°C to +80°C Standard	-20°C to +80°C Standard
Storage temperature range Rango de temperatura en almacenamiento	-30°C to +80°C	-30°C to +80°C



Important / Importante

For a reshipment from sensor, put the plastic locking cap (B) and the cable protection (C) again.

Para un reenvío del sensor, vuelva a colocar la tapa de bloqueo de plástico (B) y la protección del cable (C).

Deblockig procedure Procedimiento de desbloqueo

1

Unscrew the PG9 cap (A) on top of the sensor.

Desenrosque la tapa PG9 (A) en la parte superior del sensor.



3

Screw the PG9 cap (A) again without the plastic locking cap (B)

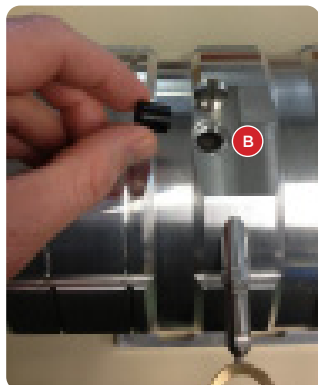
Atornille nuevamente la tapa PG9 (A) sin la tapa de bloqueo de plástico (B)



2

Remove plastic locking cap (B)

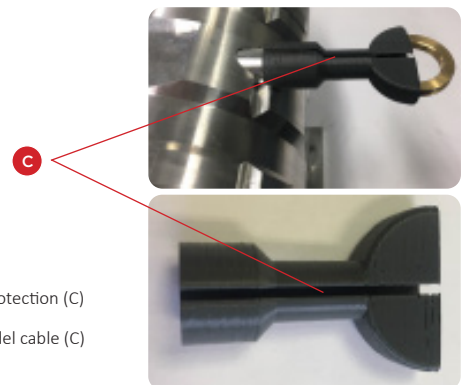
Retire la tapa de bloqueo de plástico (B)



4

Remove the cable protection (C)

Retire la protección del cable (C)

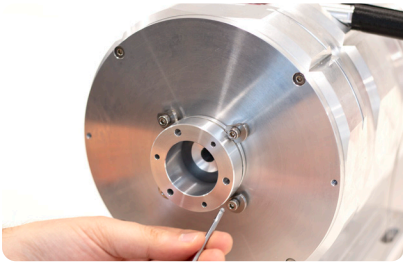


Mounting Instructions Instrucciones de Montaje

i For Ø58mm encoder with standard 10x20mm shaft. Other options available, upon request.
Para encoder de diámetro 58mm con eje estándar de 10x20mm. Otras opciones disponibles, bajo solicitud.

- 1** Unscrew M4x10 screws from the draw wire Xtension flange.

Desenroscar tornillos M4x10 de la brida del draw wire Xtension.



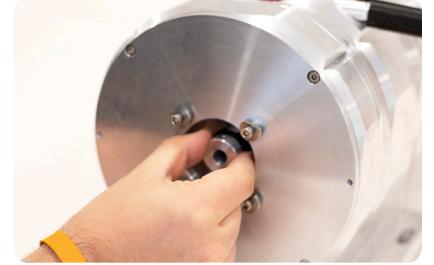
- 2** Remove flange.

Extraer brida.



- 3** Extract coupling from draw wire Xtension.

Extraer acoplamiento del draw wire Xtension.



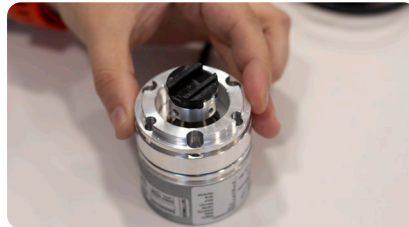
- 4** Mount coupling on encoder shaft (SW2)

Montar acoplamiento en el eje del encoder (SW2)



- 5** Mount flange on the encoder. Screw in the 3 M4x12 screws (reference 95.0004108).

Montar brida en el encoder. Roscar los 3 tornillos M4x12 (referencia 95.0004108).



- 6** Mount encoder with flange on draw wire Xtension. Thread the M4x10 screws to fix the flange to the draw wire Xtension.

Montar encoder con la brida en el draw wire Xtension. Roscar los tornillos M4x10 para fijar la brida al draw wire Xtension.

