

Bild XT18-50000



BAUREIHE XT18

ROBUSTE SEILZUG-MESSVERFAHREN FÜR HEAVY DUTY ANWENDUNGEN

- Messlänge bis 50 Meter
- Variable Montagemöglichkeiten
- Hohe Drehzahl bis 10 m/s
- Auf Wunsch mit bereits eingebautem Potentiometer oder Drehgeber
- Edelstahl Seil $\varnothing 0,90$ mm
- Verschiedene Kabelarten und Befestigungsmöglichkeiten verfügbar



Lineares Messsystem



Seilzug



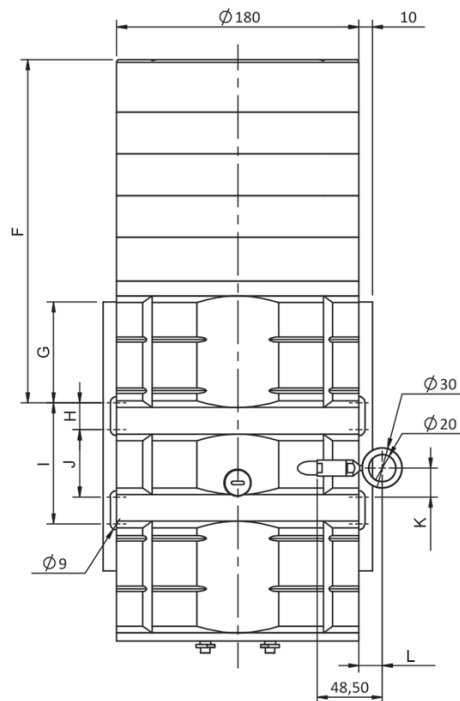
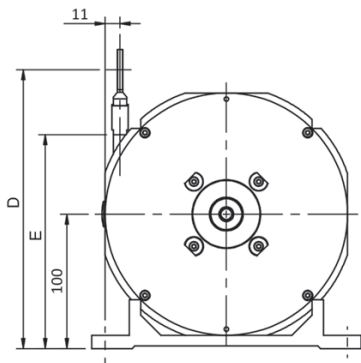
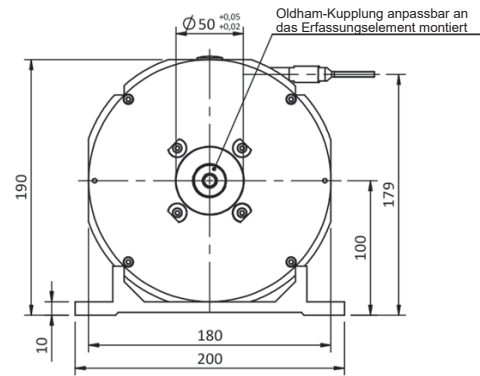
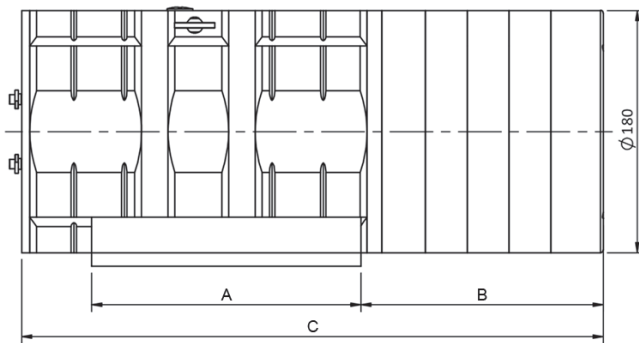
Hohe Drehzahl



Betriebstemperatur
- 30°C



Schnelle Lieferung



BAUREIHE	90.XT1820	90.XT1830	90.XT1840	90.XT1850
A	110 mm	160 mm	180 mm	200 mm
B	154,50 mm	148 mm	180 mm	180 mm
C	282,50 mm	319 mm	392 mm	432 mm
D	218,50 mm	218,50 mm	218,50 mm	207,37 mm
E	170 mm	170 mm	170 mm	159 mm
F	174,50 mm	183 mm	235 mm	255 mm
G	20 mm	35 mm	55 mm	75 mm
H	10 mm	20 mm	20 mm	20 mm
I	80 mm	90 mm	90 mm	90 mm
J	60 mm	50 mm	50 mm	50 mm
K	38 mm	21,50 mm	21,50 mm	21,50 mm
L	17,50 mm	28,50 mm	28,50 mm	17,50 mm

Zeichnung der Seil-Befestigung mit Ring



BAUREIHE XT18

ROBUSTE SEILZUG-MESSVERFAHREN FÜR HEAVY DUTY ANWENDUNGEN

BESTELLSCHLÜSSEL

Bestellschlüssel Beispiel: 90.XT1850

Baureihe	Messbereich	Sonderausführung
90.XT18	<input type="checkbox"/> <input type="checkbox"/>	<input type="checkbox"/> <input type="checkbox"/>
	20. bis 20000 mm 30. bis 30000 mm 40. bis 40000 mm 50. bis 50000 mm	BK. -30°C BL. Eloxiert BM. Gewindestange M6 BN. Reinigungsbürste für das Seil

Das Standardzugseilssystem beinhaltet eine Kupplungsschelle Ø10 mit Flansch.
Andere Kupplungsoptionen und Flansche auf Wunsch lieferbar.

Bestellen Sie Ihr Seilzug-Messverfahren mit bereits eingebautem Sensor wie z.B. Inkremental-, Absolut-Drehgeber oder Potentiometer.

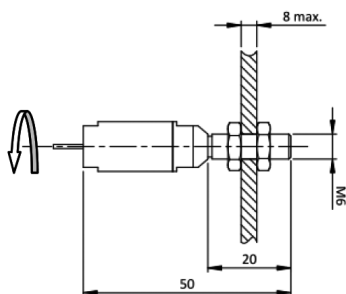
TECHNISCHE EIGENSCHAFTEN

Materialien	Gehäuse: Aluminium Flansch: Aluminium Seil*: Ø 0,90 mm Edelstahl
Abrollen	500 mm / pro Umdrehung
Messbereich, bis (mm)	50000
Minimale Einzugskraft	15 N
Maximale Auszugskraft	30 N
Max. Seilbeschleunigung	2 m/s ² (90.XT1820, 90.XT1830) 1 m/s ² (90.XT1840, 90.XT1850)
Drehzahl	10 m/s
Linearität	±0,05% f.s.
Gewicht ca.	12 Kg (90.XT1820), 15 Kg (90.XT1830) 20 Kg (90.XT1840), 23 Kg (90.XT1850)
Betriebstemperatur	-20°C bis +80°C - Standard -30°C bis +80°C - Sonderausführung BK
Temperaturgradienten	-30°C bis +80°C

(*) Auf Anforderung können auch andere Seilarten geliefert werden.

OPTIONEN

BM - Gewindestange M6



BN - Reinigungsbürste für das Seil

