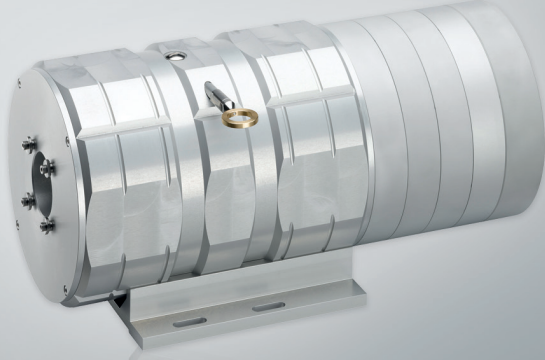


# SERİ XT18

## ENDÜSTRİYEL UYGULAMALAR İÇİN SAĞLAM KABLO KUTULARI



XT18-50000



- 50 metreye kadar doğrusal mesafelerin ölçümü
- Herhangi bir montaj pozisyonu mümkün
- Yüksek Hız 10 m/s'e kadar
- Tambur mili her türlü döner kodlayıcıyı veya potansiyometreyi çalıştırabilir
- Paslanmaz çelik ölçüm kablosu  $\varnothing 0.90$  mm
- Farklı tel tipleri ve tel bağlantı seçenekleri



Lineer ölçüm sistemi



Uzatılabilir kablo



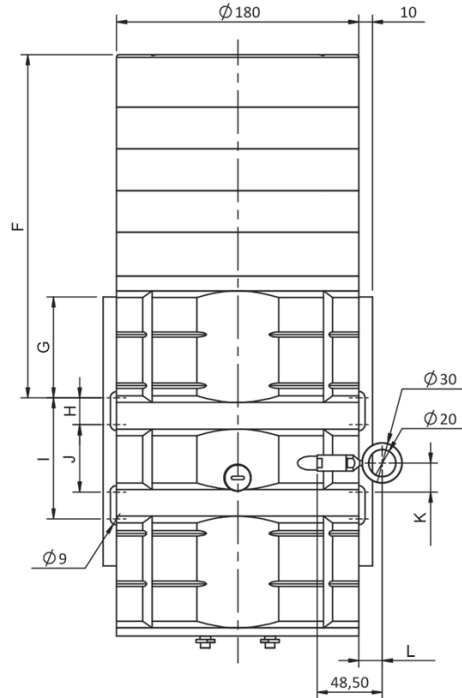
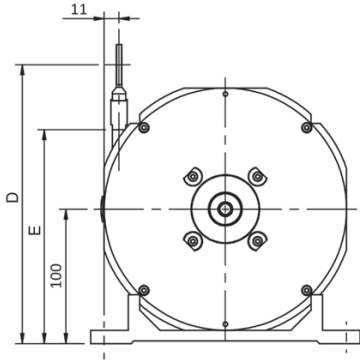
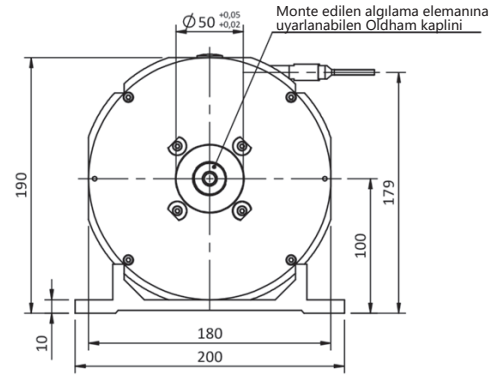
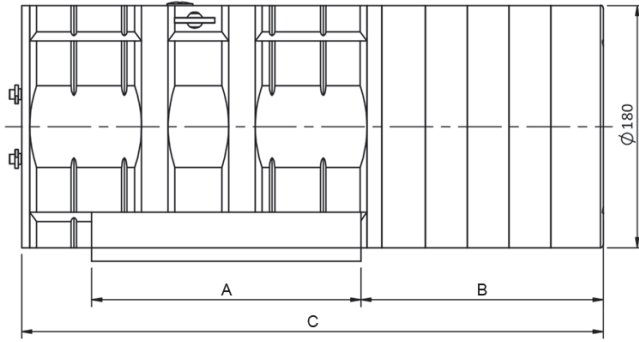
Yüksek Hız



Sıcaklık aralığı  
-30°C



Ekspres teslimat



SERİ	90.XT1820	90.XT1830	90.XT1840	90.XT1850
A	110 mm	160 mm	180 mm	200 mm
B	154.50 mm	148 mm	180 mm	180 mm
C	282.50 mm	319 mm	392 mm	432 mm
D	218.50mm	218.50 mm	218.50 mm	207.37 mm
E	170 mm	170 mm	170 mm	159 mm
F	174.50 mm	183 mm	235 mm	255 mm
G	20 mm	35 mm	55 mm	75 mm
H	10 mm	20 mm	20 mm	20 mm
I	80 mm	90 mm	90 mm	90 mm
J	60 mm	50 mm	50 mm	50 mm
K	38 mm	21.50 mm	21.50 mm	21.50 mm
L	17.50 mm	28.50 mm	28.50 mm	17.50 mm

Delikli ölçüm kablosu eklentisi ile çizim



# SERİ XT18

## ENDÜSTRİYEL UYGULAMALAR İÇİN SAĞLAM KABLO KUTULARI

### REFERANS

Referans örneği: 90.XT1850

Seri	Ölçüm aralığı	Müşteriye Özel
90.XT18	<input type="checkbox"/> <input type="checkbox"/>	<input type="checkbox"/> <input type="checkbox"/>
	20. 20000 mm 30. 30000 mm 40. 40000 mm 50. 50000 mm	BK. -30°C BL. Eloksallanmış BM. M6 dişli çubuk BN. Kablo için temizleme fırçası

Tambur mili her türlü döner kodlayıcıyı veya potansiyometreyi çalıştırabilir  
Talep üzerine diğer bağlantı seçenekleri ve flanşlar da mevcuttur.

Ayrıca, ipli sistemlerimizi mutlak encoder, artımlı encoder veya potansiyometre gibi elektronik çıkış veren cihazlara monte ederek de sağlayabiliriz.

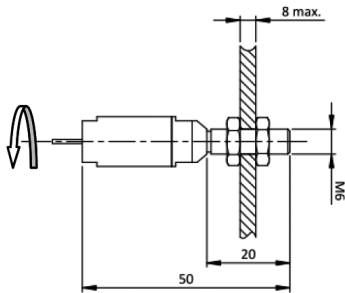
### TEKNİK ÖZELLİKLER

Materyaller	Gövde: Alüminyum Flanş: Alüminyum Ölçüm kablosu*: Ø 0.90 mm Paslanmaz Çelik
Seyahat	500 mm / her turda
Ölçüm aralığı, en fazla (mm)	50000
Minimum kablo statik gerginliği	15 N
Maksimum kablo statik gerginliği	30 N
Maks. İvmelenme	2 m/s <sup>2</sup> (90.XT1820, 90.XT1830) 1 m/s <sup>2</sup> (90.XT1840, 90.XT1850)
Maks. Hız	10 m/s
Lineerlik	±0.05% f.s.
Ortalama ağırlık	12 Kg (90.XT1820), 15 Kg (90.XT1830) 20 Kg (90.XT1840), 23 Kg (90.XT1850)
Çalışma sıcaklığı aralığı	-20°C ile +80°C - Standart -30°C ile +80°C - Müşteriye Özel BK
Saklama sıcaklığı aralığı	-30°C ile +80°C

(\*) Özel sipariş üzerine diğer kablo türleri de mevcuttur.

### ÖZEL MÜŞTERİ SEÇENEKLERİ

#### BM - M6 dişli çubuk



#### BN - Kablo için temizleme fırçası

