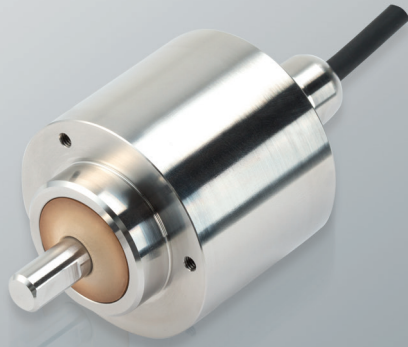


# SÉRIE E58K CS

CODEUR ABSOLU MONOTOUR AVEC AXE SORTANT POUR APPLICATIONS INDUSTRIELLES EXTRÊMES



- Résolution monotour jusqu'à 13 bits
- Technologie magnétique
- Diamètre du Boîtier 58 mm
- Axe Ø 10 mm
- Classe de protection IP69K selon DIN EN 60529
- Connexion par câble (autres longueurs de câble disponibles) ou connecteur M12 approprié à l'industrie alimentaire et pharmaceutique
- Certification ECOLAB
- Conçu selon les critères EHEDG
- Étiquette gravée au laser



Codeur magnétique



Codeur absolu



Grande capacité de charge sur l'axe



Résistant aux vibrations et chocs



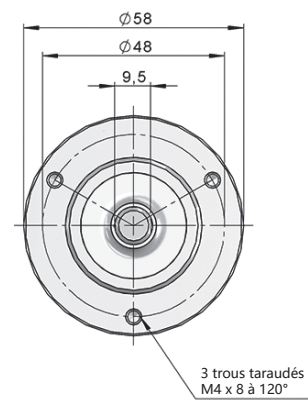
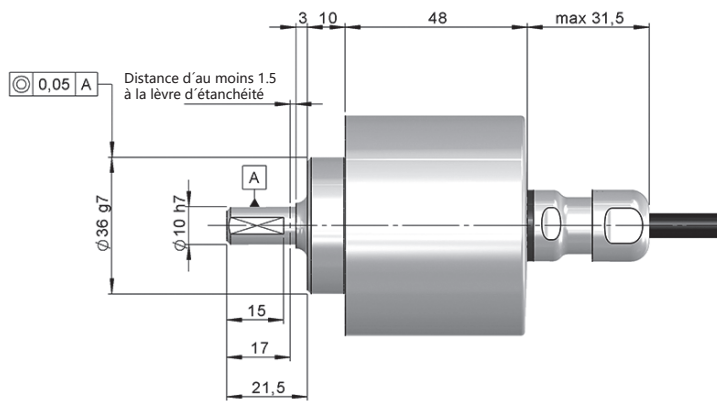
IP69K



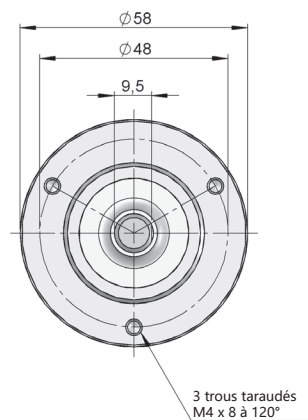
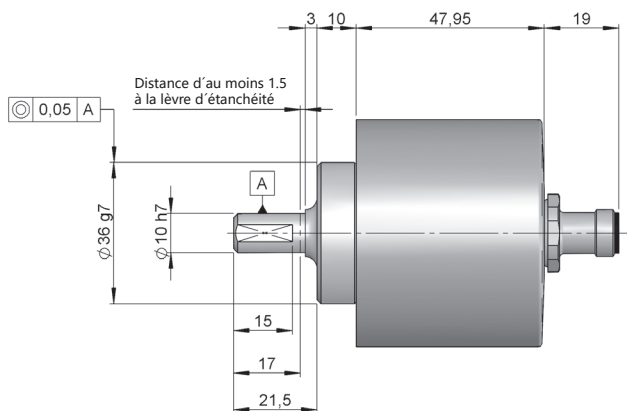
Acier inoxydable AISI 316



Livraison express



Dessin axe type 1, connectique type 8, sans bride



Dessin axe type 1, connectique type K, sans bride



# SÉRIE E58K CS

CODEUR ABSOLU MONOTOUR AVEC AXE SORTANT POUR APPLICATIONS INDUSTRIELLES EXTRÊMES

**SSI** IP69K

## RÉFÉRENCE

Exemple de référence: E58KCS-SSI-11831-13

Série	Interface	Axe sortant	Bride	Connectique	Code	Tension d'Alimentation / Sortie électronique	Résolution monotour	Exécution spéciale
<b>E58KCS -</b>	<b>SSI -</b>	<input type="checkbox"/>	<input type="checkbox"/>	<input type="checkbox"/>	<input type="checkbox"/>	<input type="checkbox"/> -	<input type="checkbox"/> <input type="checkbox"/>	<input type="checkbox"/> <input type="checkbox"/> <input type="checkbox"/> <input type="checkbox"/>
	SSI. SSI	1. Ø 10x20 mm (*)	1. Sans bride	8. Câble axiale (**) K. Axial M12 8p anti-horaire (***)	1. Binaire horaire 2. Binaire anti-horaire 3. Gray horaire 4. Gray anti-horaire	1. 4,75...30 VDC / RS422	09. 9 bits 10. 10 bits 11. 11 bits 12. 12 bits 13. 13 bits	

**Demander le fichier Step 3D de votre référence**

[info@encoderhohner.com](mailto:info@encoderhohner.com)

service disponible en 24h

(\*) Surface utile de l'axe, max. 17 mm.

(\*\*) Câble standard 2m, disponible dans n'importe quelle longueur sur demande.

(\*\*\*) Connecteur femelle à commander séparément. Code to order in accessories.

## CARACTÉRISTIQUES MÉCANIQUES


Matériaux	Couvercle: Acier inoxydable AISI316 Boîtier: Acier inoxydable AISI316 Axe: Acier inoxydable AISI316 Câble: TPE
Roulements	À billes
Durée de vie des roulements	1x10 <sup>10</sup> tours
Vitesse de rotation maximale	3600 rpm
Protection contre la poussière et les éclaboussures, conforme à la norme DIN EN 60529	IP69K
Moment d'inertie	30 gcm <sup>2</sup>
Couple d'entraînement à 20°C (68°F)	≤ 0.02 Nm aprox.
Charge maximale admissible sur l'axe axial	100 N
Charge maximale admissible sur l'axe radial	100 N
Poids env.	0.7 Kg
Plage de température de fonctionnement	-20°C à +80°C - Standard -40°C à +80°C - Exécution Spéciale AT00
Tenue aux vibrations conforme à la norme DIN EN 60068-2-6	100 m/s <sup>2</sup> (10Hz...2000Hz)
Tenue aux chocs conforme à la norme DIN EN 60068-2-27	1000 m/s <sup>2</sup> (6ms)
Résolution maximum	50000
Connexion axiale	Câble 2 mètres (autres longueurs de câble disponibles sur demande) ou Connecteur industriel M12 8p CCW. Connecteur femelle à commander séparément.

# SÉRIE E58K CS

CODEUR ABSOLU MONOTOUR AVEC AXE SORTANT POUR APPLICATIONS INDUSTRIELLES EXTRÊMES

**SSI** IP69K

## CARACTÉRISTIQUES ÉLECTRIQUES

Interface	
Sortie électronique	RS422
Tension d'alimentation (VCC)	4,75...30 VDC
Consommation	≤ 100 mA
Code	Binaire Gray
Protocole	SSI
Résolution monotour	jusqu'à 13 bits
Précision absolue	±0,35°
Précision relative	±1,5 LSB
Capacité de charge maximale / canal	±20 mA
Niveau du signal "Bas"	< 0,8 VDC
Niveau du signal "Haut"	2 ... 5,5 VDC
Fréquence	50 kHz...2 MHz
Protection contre les court-circuits	Oui
Protection contre les inversions de polarité	Oui

## CONNECTIQUE



	Câble TPE 4x2x0.14 95.0008069	Connecteur M12 8p anti-horaire
GND	Marron (BN)-Blanc (WH)	1
+UB	Marron (BN)	2
D	Vert (GN)	3
$\bar{D}$	Vert (GN)-Blanc (WH)	5
C	Bleu (BU)	4
$\bar{C}$	Bleu (BU)-Blanc (WH)	6
DIR	Orange (OG)	7
PRESET	Orange (OG)-Blanc (WH)	8

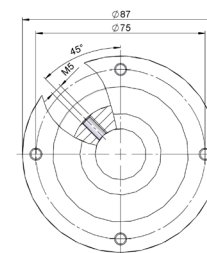
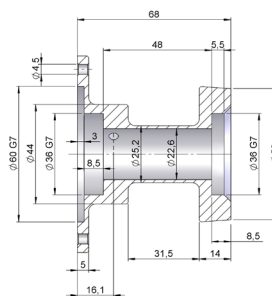
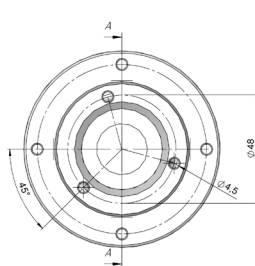
## ACCESSOIRES

non inclus



### Cloche d'accouplement 90.1610

Conçu hygiéniquement pour être conforme aux critères EHEDG.



Kit de montage inclus: Joint plat D8 (1u) Cap M5 (1u), Joint plat Ø87 (1u), Joint plat Ø58 (1u), Rondelle d'étanchéité M4 EHEDG (7u), Vis EHEDG (7u).

\* Envoyez-nous votre 3D et nous concevrons la cloche pour votre application.

# SÉRIE E58K CS

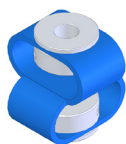
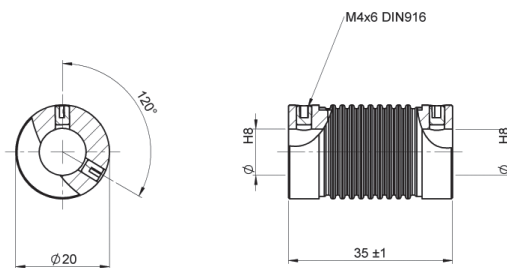
CODEUR ABSOLU MONOTOUR AVEC AXE SORTANT POUR APPLICATIONS INDUSTRIELLES EXTRÊMES

SSI IP69K



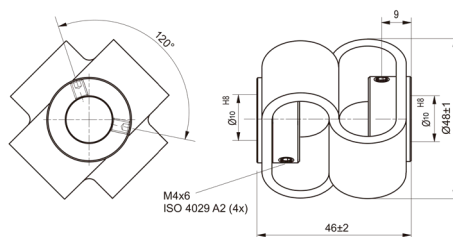
## Accouplement BFP-2035 10/10

Accouplement recommandé pour la cloche d'accouplement 90.1610.



## Accouplement GFPI 20 10/10

Accouplement en acier inoxydable à double boucle, non compatible avec la cloche d'accouplement 90.1610.



## Connecteur femelle 95.0007571

Pour connecteur M12 8p anti-horaire  
1,5 m câble.

## Connecteur femelle 95.0007573

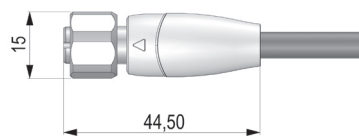
Pour connecteur M12 8p anti-horaire  
3 m câble.

## Connecteur femelle 95.0007574

Pour connecteur M12 8p anti-horaire  
5 m câble.

## Connecteur femelle 95.0007575

Pour connecteur M12 8p anti-horaire  
10 m câble.



\* disponible dans n'importe quelle longueur sur demande